

Łączniki kablowe typu KL do łączenia „na styk”

CECHY I KORZYŚCI

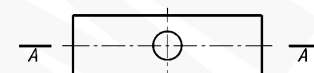
- łącznik Cu w wersji standard pokryty galwanicznie cyną do łączenia przewodów na tzw. „styk”
- przetłoczenie pośrodku gwarantuje wsunięcie żyły przewodu na wymaganą długość
- do napięć poniżej 1 kV zgodnie z PN-EN 61238-1-1:2020-06 do zakresu napięć 1-36 kV zgodnie z PN-EN 61238-1-3:2020-01
- nieobciążalne mechanicznie, uzyskały pozytywny wynik badań na zgodność z normą dla okrągłych żył Cu 2 klasy

DANE MECHANICZNE

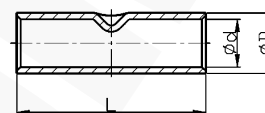
Materiał	Cu
Pokrycie	cynowane galwanicznie

CERTYFIKATY I NORMY

Normy	PN-EN IEC 61238-1-1:2020-06 PN-EN IEC 61238-1-3:2020-01 - wytrzymałość mechaniczna klasa 1 - wytrzymałość na zwarcia klasa A dla łączników o przekroju 10 - 240 mm ²
Certyfikat UL	E475284 (zgodnie z tabelą karty katalogowej)
Wykonanie	standard
Świadectwo uznania typu PRS	TE/1137/880567/25



A-A



UWAGA!

Żyły sektorowe (sm) muszą zostać przeformowane „na okrągło”.

Do zaprasowywania końcówek na żyłach 5 klasy dla przekrojów od 10 mm² zalecamy zaprasowanie na „sześciokąt z kłami” matrycami typu KP22-FL.

Certyfikat UL - aktualne informacje na stronie www.ergom.com

Typ	Indeks Ergom	Przekrój rm/ sm [mm ²]	d	D	L	UL	Nr gniazda - 2 klasa	Nr gniazda - 5 klasa	Lz/s	Lz/w	W opakowaniu [szt.]	Waga [kg]
KL 0,75-12 (100 SZT.)	E11KM-01060100100	0,5±0,75	1,3	2,8	12						100	0,07
KL 0,75-12 (25 SZT.)	E11KM-01060100102				25						0,02	
KL 1,5-15 (100 SZT.)	E11KM-01060100200	1+1,5	1,8	3,3	15						100	0,08
KL 1,5-15 (25 SZT.)	E11KM-01060100202				25						0,02	
KL 1,5-20 (100 SZT.)	E11KM-01060100300				20						0,11	
KL 1,5-20 (25 SZT.)	E11KM-01060100302				25						0,03	
KL 2,5-15 (100 SZT.)	E11KM-01060100400	2,5	2,3	4,2	15						100	0,11
KL 2,5-15 (25 SZT.)	E11KM-01060100402				25						0,03	
KL 2,5-20 (100 SZT.)	E11KM-01060100500				20						0,18	
KL 2,5-20 (25 SZT.)	E11KM-01060100502				25						0,05	
KL 4-15 (100 SZT.)	E11KM-01060100600	4	3	5	15						100	0,17
KL 4-15 (25 SZT.)	E11KM-01060100602				25						0,05	
KL 4-20 (100 SZT.)	E11KM-01060100650				20						0,23	
KL 4-20 (25 SZT.)	E11KM-01060100652				25						0,06	
KL 6-20 (100 SZT.)	E11KM-01060100700	6	4	6	20						100	0,28
KL 6-20 (25 SZT.)	E11KM-01060100702				25						0,08	
KL 6-25 (100 SZT.)	E11KM-01060100800				25						0,3	
KL 6-25 (25 SZT.)	E11KM-01060100802				25						0,1	

Typ	Indeks Ergom	Przekrój rm/ sm [mm ²]	d	D	L	UL	Nr gniazda - 2 klasa	Nr gniazda - 5 klasa	Lz/s	Lz/w	W opakowaniu [szt.]	Waga [kg]
KL 10 (100 SZT.)	E11KM-01060200100	10	4,5	7,0	30		7	FL10	1 - 1	2 - 2	100	0,6
KL 10 (10 SZT.)	E11KM-01060200102										10	0,1
KL 16 (100 SZT.)	E11KM-01060200200	16	5,5	8,5			38	√			8	FL16
KL 16 (10 SZT.)	E11KM-01060200202				10	0,1						
KL 25 (100 SZT.)	E11KM-01060200300	25	7,0	10,0	42	√	10	FL25	1 - 1	2 - 2	100	1,3
KL 25 (10 SZT.)	E11KM-01060200302										10	0,2
KL 35 (100 SZT.)	E11KM-01060200400	35	8,5	12,0	48		12	FL35	1 - 1	3 - 3	100	2,1
KL 35 (10 SZT.)	E11KM-01060200402										10	0,3
KL 50 (100 SZT.)	E11KM-01060200500	50	10,0	14,0	52		14	FL50			100	3,2
KL 50 (10 SZT.)	E11KM-01060200502								10	0,4		
KL 70 (100 SZT.)	E11KM-01060200600	70	12,0	16,5	58	√	16	FL70	1 - 1	3 - 3	100	4,6
KL 70 (10 SZT.)	E11KM-01060200602										10	0,5
KL 95 (50 SZT.)	E11KM-01060200700	95	13,5	18,0	62	√	17	FL95	1 - 1	3 - 3	50	2,8
KL 95 (10 SZT.)	E11KM-01060200702										10	0,6
KL 120 (50 SZT.)	E11KM-01060200800	120	15,0	19,5	68		19	FL120	2 - 2	4 - 4	50	3,3
KL 120 (10 SZT.)	E11KM-01060200802										10	0,7
KL 150 (50 SZT.)	E11KM-01060200900	150	16,5	21,0	72	√	20	FL150	2 - 2	4 - 4	50	4
KL 150 (10 SZT.)	E11KM-01060200902										10	0,8
KL 185 (50 SZT.)	E11KM-01060201000	185	19,0	24,0	78	√	23	FL185	2 - 2	5 - 5	50	5,4
KL 185 (10 SZT.)	E11KM-01060201002										10	1,1
KL 240 (50 SZT.)	E11KM-01060201100	240	21,0	26,0	84	√	25	FL240	2 - 2	6 - 6	50	7,1
KL 240 (10 SZT.)	E11KM-01060201102										10	1,5
KL 300 (25 SZT.)	E11KM-01060201200	300	24,0	30,0	102	-	28	FL300	2 - 2	6 - 6	25	5,7
KL 300 (10 SZT.)	E11KM-01060201202										10	1,2
KL 400	E11KM-01060201302	400	27,5	33,5	112	-	32	-	2 - 2	-	1	1,5
KL 500	E11KM-01060201402	500	31,0	38,0	140	-	36	-	3 - 3	-	1	0,5
KL 625	E11KM-01060201502	625	34,0	40,0	160	-	42	-	3 - 3	-	1	0,5

Lz/s - Liczba zaciśnień - szerokie, Lz/w - Liczba zaciśnień - wąskie