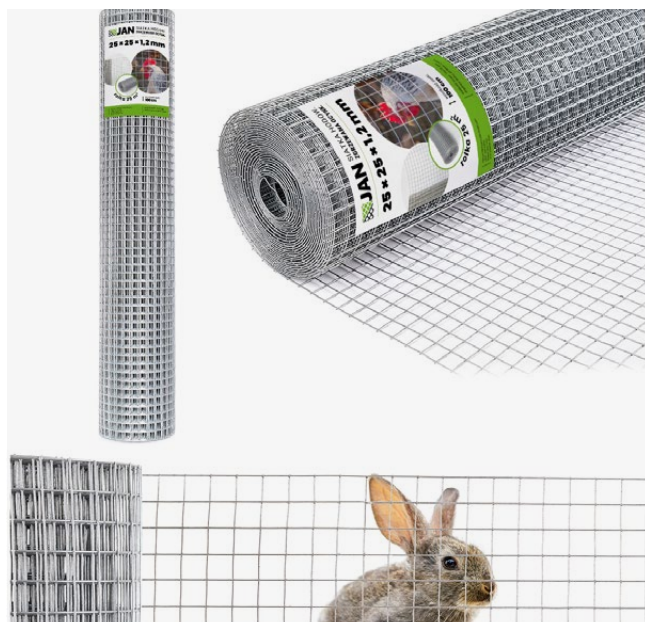




JAN

SIATKA HODOWLANA ZGRZEWANA OCYNK. 25 × 25 × 1,2 mm



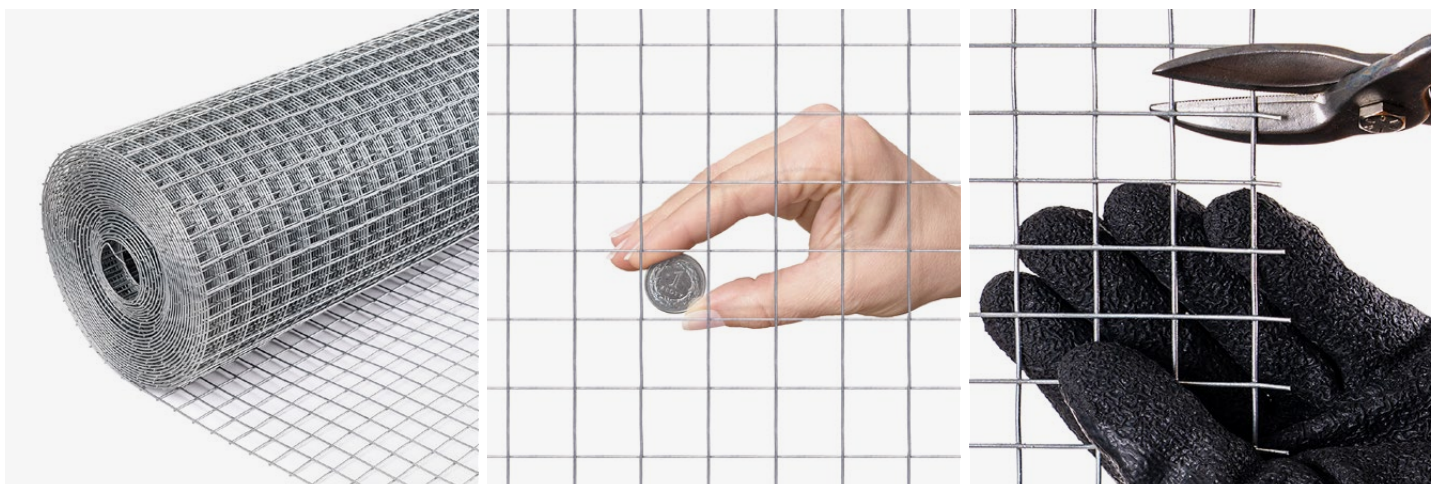
OPIS PRODUKTU

Siatka zgrzewana (hodow.) ocynkowana 25 × 25 × 1,2 mm to wytrzymała siatka wykonana ze stalowego drutu, który jest pokryty warstwą cynku, co chroni przed korozją i czynnikami atmosferycznymi. Siatki te są często używane w hodowlach zwierząt, ogrodzeniach i wolierach, zapewniając ochronę i trwałość konstrukcji. Ocynkowana powierzchnia zapobiega rdzewieniu, a sztywna struktura sprawia, że siatka dobrze sprawdza się w trudnych warunkach zewnętrznych.

- ✓ **odporna na korozję**
- ✓ **odporna na warunki pogodowe**
- ✓ **sztywna i stabilna**
- ✓ **wysoka trwałość**
- ✓ **łatwa w montażu**
- ✓ **ułatwia utrzymanie czystości**

DANE TECHNICZNE

Wysokość	100 cm
Średnica drutu	Ø1,2 mm
Oczko	25 × 25 mm
Warstwa cynku na drucie	80-90 g/m ²
Metrów w rolce	25 m ²
Waga rolki	18,5 kg



PRODUKTY POWIĄZANE

> SIATKI
HODOWLANE
ŚLIKAKOWE

> SIATKI
OGRODZENIOWE

> SIATKI
OGRODZENIOWE
ZGRZEWANE

> SIATKI
LEŚNE

> SIATKI
SZEŚCIOKĄTNE

> SIATKI
TECHNICZNE
TKANE

> AKCESORIA
MONTAŻOWE