

# Durgo

JEDYNE TAKIE NA RYNKU

## BEZOBSŁUGOWE ZAWORY NAPOWIETRZAJĄCE

UNIKALNA MEMBRANA ZASTRZEŻONA MIĘDZYNARODOWYM PATENTEM

Zgodne z normą  
**EN 12380**



**10 LAT  
GWARANCJI**

Zaufaj ponad  
45 letniemu doświadczeniu i jakości

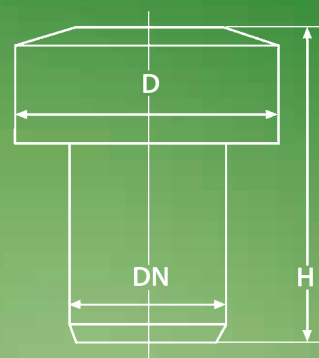
[www.durgo.com.pl](http://www.durgo.com.pl)

# Co sprawia, że zawór napowietrzający Durgo jest tak wyjątkowy

- ✔ Brak ryzykownych i kosztownych przejść przez dach
- ✔ Brak mostków termicznych eliminujących szkodliwą kondensację pary wodnej na rurach
- ✔ Brak efektu kominowego, który w przypadku pożaru opóźnia rozprzestrzenianie się ognia
- ✔ Szczególnie przeznaczony dla domów pasywnych i energooszczędnych
- ✔ Brak zbędnych siatek przeciw owadom lub innych barier wymagających częstej konserwacji
- ✔ Bezobsługowy oraz w 100% szczelny dzięki opatentowanej membranie mikroporowatej
- ✔ Elastyczne i oszczędne planowanie instalacji kanalizacyjnych
- ✔ Przetestowany i dopuszczony do użytku zgodnie z normą EN 12380
- ✔ 10 lat gwarancji na szczelność i funkcjonalność

## Rozmiary zaworów i specyfikacja techniczna

DN	D (mm)	H (mm)	Z izolacją		Typ klasy ***	l/s **	Możliwość zastosowania
			D (mm)	H (mm)			
DN 15*	54	48	-	-	A1	3,0	np. przy syfonie
DN 20*	54	53	-	-	A1	5,6	np. przy syfonie
DN 25*	54	53	-	-	A1	7,5	np. przy syfonie
DN 32	54	61	-	-	A1	6,9	np. przy syfonie
DN 40	70	77	-	-	A1	13,0	np. przy syfonie kuchennym
DN 50	84	98	120	120	A1	17,0	do 4 łazienek****
DN 50 PLUS	Patrz rysunek wymiarowy strona 5				A1	19,0	do 4 łazienek****
DN 75	118	107	155	133	A1	37,0	6 do 12 łazienek****
DN 90	140	121	180	143	A1	48,0	6 do 12 łazienek****
DN 110	140	120	180	147	B1	44,2	6 do 12 łazienek****



\* Z gwintem zewnętrznym.

\*\* Zmierzona ilość napływającego powietrza zgodnie z EN 12380 w litrach/sek. przy podciśnieniu w instalacji 2,5 milibara (250 Pa).

Maksymalna ilość powietrza zasysanego przez zawór napowietrzający odpowiada 95% maksymalnego napływu powietrza dla danej średnicy rury

\*\*\* Klasa A1: Możliwa instalacja poniżej poziomu zalewania. Zakres temperatur -20°C do +60°C.

Klasa B1: Instalacja możliwa tylko powyżej poziomu zalewania. Zakres temperatur -20°C do +60°C.

Klasa A1 lub B1 oznacza przetestowane zgodnie z normą EN12380 i sklasyfikowane jako A1 lub B1.

\*\*\*\* 1 łazienka = 1x toaleta, 1x umywalka, 1x prysznic, 1x wanna.

# Zasada funkcjonowania zaworów napowietrzających Durgo

Zawór napowietrzający Durgo zapewnia doprowadzenie powietrza do systemu kanalizacyjnego, zapobiegając w ten sposób zasysaniu wody z syfonu, a tym samym wydostawania się przykrych zapachów i szkodliwych gazów, umożliwiając prawidłową pracę systemu kanalizacyjnego.

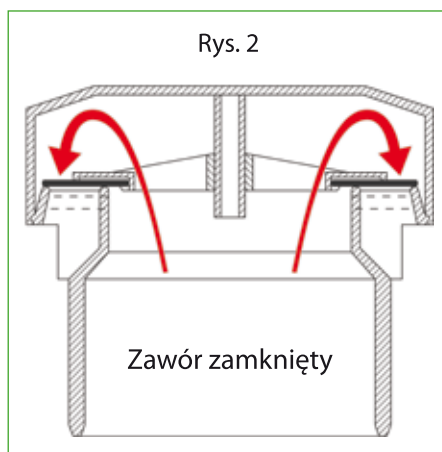
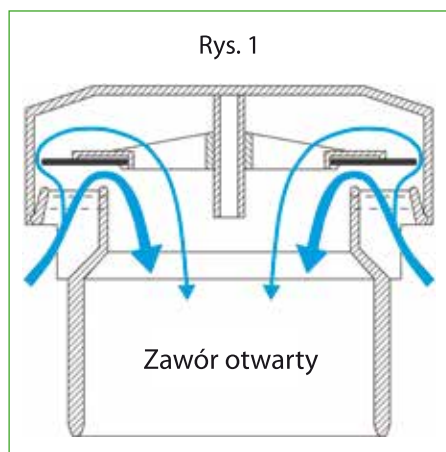
## Działanie:

Podczas spływu wody w przewodzie sanitarnym powstaje podciśnienie, które podnosi (otwiera) membranę zaworu (rys.1) wpuszczając do instalacji tyle powietrza, aż ciśnienie między wnętrzem instalacji a otoczeniem się wyrówna. Wtedy membrana zaworu opada i zawór się zamyka (rys.2) pozostając absolutnie szczelnym nawet w przypadku wystąpienia nadciśnienia.

W tym stanie pozostaje do ponownego wystąpienia różnicy ciśnień.

## Montaż:

Zawór napowietrzający Durgo należy zamontować w pozycji pionowej na systemie kanalizacyjnym. Montaż ten może być wykonany na poddaszu, w suficie podwieszanym, pod umywalką lub zlewem (bezpośrednio za syfonem) oraz w wentylowanej zabudowie ściiennej z płyt g-k.



## Możliwe zastosowania



Przed

Po

# Ekskluzywny zawór Durgo DN50 Plus



## Najwydajniejszy i najwęższy zawór napowietrzający w swojej klasie!

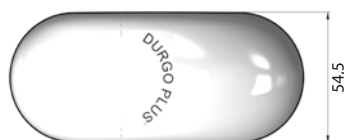
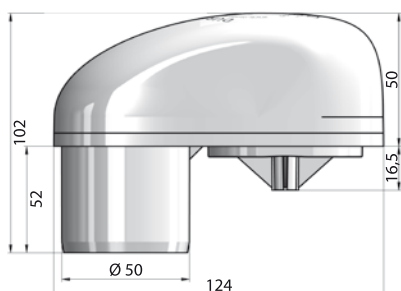
Ekskluzywny zawór napowietrzający Durgo Plus, o przepustowości 19 l/s jest najwydajniejszym i najwęższym zaworem napowietrzającym w swojej klasie. Zawór napowietrzający Durgo Plus pasuje wszędzie tam, gdzie w ścianie jest miejsce na rurę o średnicy 50 mm.

Nowa, opatentowana konstrukcja zapobiega blokowaniu się zaworu a niczym nie ograniczony wlot gwarantuje stały dopływ powietrza. Zawór Durgo Plus został przetestowany zgodnie z normą EN 12380, podlega najsurowszym kontrolom, a przed dostawą jest sprawdzany pod względem funkcjonalności oraz szczelności.

Nr artykułu: 7000.055

## Zalety w skrócie:

- ✓ Wystarcza do nawet 4 łazienek
- ✓ Specjalnie zaprojektowany do instalacji w miejscach o ograniczonej przestrzeni
- ✓ Wyjątkowo smukła i kompaktowa budowa
- ✓ Przepływ powietrza 19 l/s
- ✓ Niczym nieograniczony, specjalnie wyprofilowany wlot dla stałego dopływu powietrza
- ✓ Przetestowany i zatwierdzony zgodnie z normą EN 12380
- ✓ 10 lat gwarancji



# Rury wylotowe Durgo wraz z zaworem napowietrzającym DN15



Zawór napowietrzający Durgo DN15 jest teraz dostępny również z rurą wylotową prostą jak i z rurą wylotową z kolankiem 90° (Rozmiar rury: 32x250 mm, gwint wewnętrzny: ½ cala, materiał: mosiądz chromowany).

Dzięki wydajnemu i wysokosprawnemu zasysaniu powietrza zawór napowietrzający Durgo DN15 rozwiązuje większość problemów w przewodach wtórnych spowodowanych podciśnieniem.

Dzięki przyłączu A6 ½ cala pasuje on do każdego popularnego króćca z gwintem wewnętrznym.



# Sposoby montażu zaworów Durgo

## Normy i Przepisy techniczno-budowlane dla budynków:

Zasadniczo w Polsce, każdy przewód grawitacyjnej instalacji kanalizacyjnej powinien być wyprowadzony jako przewód wentylujący ponad dach.

**Wyjątek PN-EN12056:** Zastosowanie na pionach kanalizacyjnych niewyprowadzonych ponad dach urządzeń napowietrzających instalowanych w połączeniu z systemem z główną oraz obejściową instalacją wentylacyjną, jak i z systemem z wentylacją podejść.

**Wyjątek WT:** Wyprowadzenie ponad dach przewodów wentylujących ostatni pion, licząc od podłączenia kanalizacyjnego na każdym przewodzie odpływowym.

**Wyjątek WT:** Wyprowadzenie ponad dach przewodów wentylujących co najmniej co piąty z pozostałych pionów kanalizacyjnych w budynku.

**Gwarantujemy pełną funkcjonalność wykraczającą poza normy PN- EN 12056 dla maks. 12 podłączonych łazienek, nawet jeśli żadna rura nie jest wyprowadzona ponad dach.**

Wyjątki znajdziesz na stronie [www.durgo.com.pl](http://www.durgo.com.pl)

W przypadku zastosowania zaworu napowietrzającego Durgo w przewodzie wtórnym zalecamy jego montaż zawsze pomiędzy dwoma odbiornikami. Przed montażem należy zapoznać się z tabelą wymiarów. Należy unikać zawyżania wymiarów (patrz tabela).

## Sposób działania zaworu napowietrzającego w przypadku zbliżającego się zablokowania rury

- Jeśli woda odpływa powoli, diagnoza jest jednoznaczna – zbliżający się zator!
- Zawór napowietrzający Durgo pomaga wykryć tę usterkę już we wczesnym stadium, dzięki czemu można podjąć odpowiednie środki zaradcze, zanim dojdzie do całkowitego zablokowania rury.
- Zawór napowietrzający Durgo zostaje zamknięty już we wczesnym stadium problemu, aby zasignalizować zatkanie rury, poprzez umożliwienie jedynie powolnego odpływu wody.

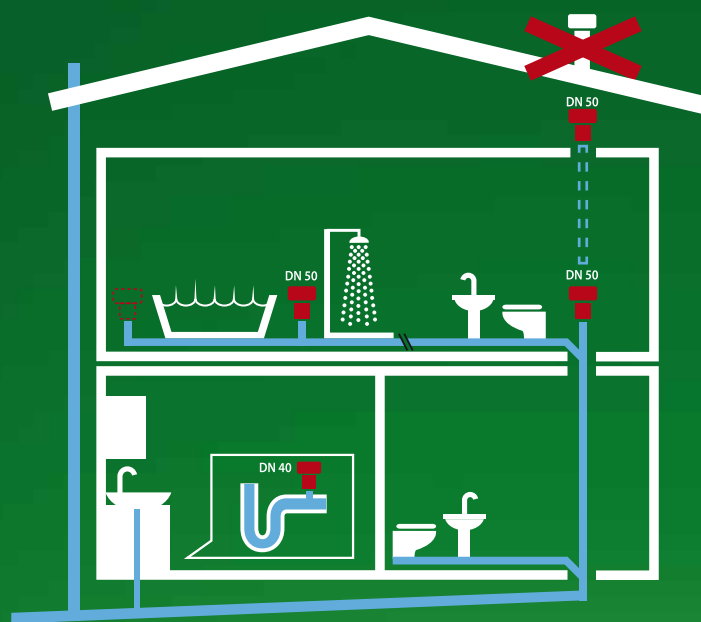


Zatkanie z zaworem napowietrzającym w stanie spoczynku.

Zbiera się powietrze, które w normalnych warunkach jest wpychane do piany kanalizacyjnej przed ściekami. Powstałe ciśnienie działa na niekorzyść syfonu i uniemożliwia odpływ wody.

Gdy przewód jest otwarty, powietrze może swobodnie wydostawać się na zewnątrz. Woda odpływa, ale zator pozostaje niewykryty.

## Przykład instalacji

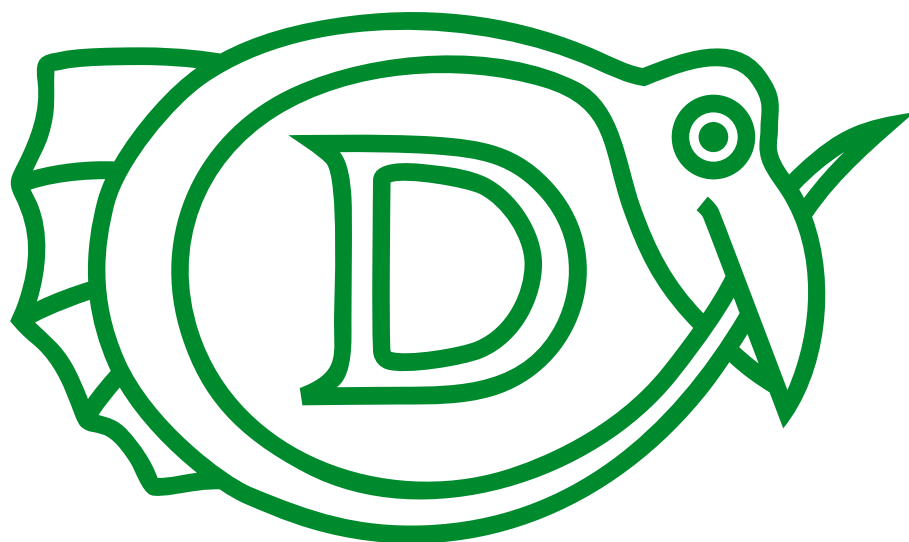


## Zalety takiego rozwiązania:

Isolacja dachu pozostaje w 100% nienaruszona, a Ty masz możliwość wykorzystania powierzchni dachu do innych celów, np. kolektorów czy instalacji solarnych.



Zeskanuj kod QR i obejrzyj video o produkcie. Video możesz znaleźć również na naszej stronie internetowej [www.durgo.com.pl](http://www.durgo.com.pl)



## Napowietrzanie i odpowietrzanie przepompowni ścieków z zaworem napowietrzającym Durgo

### Odpowietrzanie przepompowni ścieków

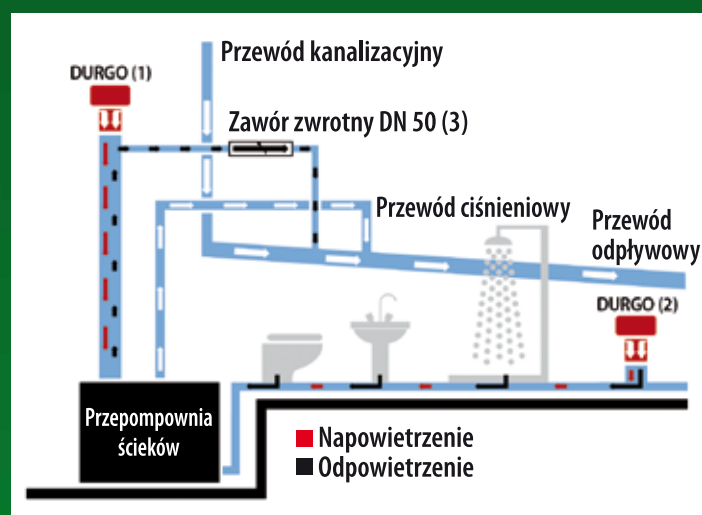
Poprzez uruchomienie odbiorników, w przepompowni ścieków powstaje nadciśnienie spowodowane napływającymi ściekami. Jest ono odprowadzane przez zawór zwrotny (3) do przewodu kanalizacyjnego. Zawór zwrotny zapobiega cofaniu się ścieków do przepompowni ścieków w przypadku wystąpienia spiętrzenia w przewodzie kanalizacyjnym. Zawór napowietrzający Durgo (2) w rurze wlotowej do przepompowni ścieków jest niezbędny do napowietrzania odbiorników.

### Wentylacja przepompowni ścieków

Po włączeniu przepompowni ścieków dochodzi do powstania podciśnienia. Odciążenie następuje poprzez zawór napowietrzający Durgo (1) na przepompowni ścieków. Ze względu na szybkie opróżnianie przepompowni ścieków w rurze wlotowej może wytworzyć się podciśnienie. Jest ono redukowane za pomocą zaworu napowietrzającego Durgo (2).

Zawór napowietrzający Durgo (1) musi mieć taki sam przekrój przyłącza jak przepompownia ścieków. Redukcja nie jest tu dozwolona. Do odpowietrzania przez zawór zwrotny (3) wystarczy rura o średnicy DN 50. Wymiary zaworu napowietrzającego Durgo (2) w rurze wlotowej znajdują się w naszej tabeli wymiarów.

W przypadku pneumatycznych przepompowni ścieków poziom włączania musi być regulowany. Jest to konieczne, ponieważ pierwsze ciśnienie (które narasta zanim zostanie uwolnione przez zawór zwrotny) dopływających ścieków sygnalizuje włączenie przepompowni ścieków. Gwarantujemy prawidłowe działanie, jeśli instalacja została wykonana w oparciu o schemat.



Zawór napowietrzający Durgo jest bezobsługowy i posiada 10-letnią gwarancję na szczelność i funkcjonalność.



# Skrzynka instalacyjna Durgo Premium



**ZAWÓR  
NAPOWIERZAJĄCY  
DURGO W ZESTAWIE**

**Z 10-letnią  
gwarancją  
producenta**

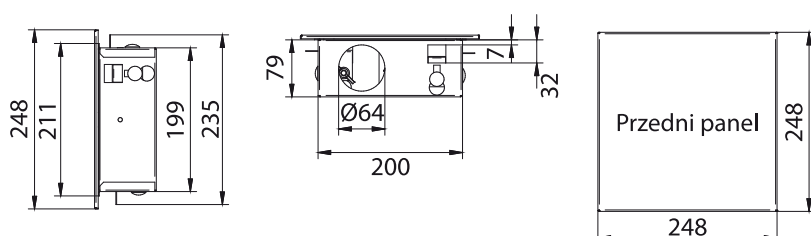


Skrzynka instalacyjna Durgo Premium spełnia oczekiwania pod względem estetycznym i technicznym dzięki niewielkiej głębokości. Poprzez cztery uchwyty mocujące, montaż w zabudowie ściennej jest bardzo prosty. Magnetyczne mocowanie przedniego panelu umożliwia łatwy i szybki dostęp.

Szczegółowe instrukcje montażu i inne panele przednie można znaleźć na naszej stronie internetowej.

## Zalety w skrócie:

- ✓ Obudowa o minimalnych wymiarach
- ✓ Magnetyczne mocowanie panelu przedniego
- ✓ Wymienny panel przedni dostępny w różnych wariantach wykończenia
- ✓ Zawór Durgo Plus w zestawie
- ✓ Bezobsługowa





# Dostępne rodzaje frontów

Dzięki trzem rodzajom paneli magnetycznych Durgo Premium, możesz nadać swojej łazience indywidualny wygląd. Oprócz tego dostępne są drzwiczki pod zabudowę płytkami oraz zamykane na klucz, każde w dwóch wariantach. Przy tak dużym wyborze paneli przednich zawsze dopasujesz wygląd zewnętrzny do indywidualnych potrzeb.



- 01 Drzwiczki pod zabudowę płytkami, stal nierdzewna szczotkowana z zamkiem magnetycznym (7900.700)
- 02 Drzwiczki pod zabudowę płytkami, białe, z zamkiem magnetycznym (7900.600)
- 03 Stal nierdzewna szczotkowana z zamykanymi drzwiczkami (7900.500)
- 04 Stal nierdzewna, biała, z zamykanymi drzwiczkami (7900.400)
- 05 Stal nierdzewna szczotkowana z mocowaniem magnetycznym (7900.200)
- 06 Stal nierdzewna o wysokim połysku z mocowaniem magnetycznym (7900.300)
- 07 Białe z mocowaniem magnetycznym (7900.100)

# Skrzynka instalacyjna Durgo Basic



**ZAWÓR  
NAPOWIETRZAJĄCY  
DURGO W ZESTAWIE**

**Z 10-letnią  
gwarancją  
producenta**



Dzięki 90mm głębokości zabudowy, skrzynka instalacyjna Basic może być montowana w każdej zabudowie ściiennej z płyt g-k. Możliwy jest również montaż podtynkowy. Ze względu na swój design, nasz model Basic cieszy się niezmiennie dużą popularnością.

## Zalety w skrócie:

- ✓ Obudowa o małej głębokości
- ✓ Dźwiękochłonny panel przedni
- ✓ Zawór Durgo Plus w zestawie
- ✓ Bezobsługowa

## Warunki gwarancji

Zawory napowietrzające Durgo są wykonane z odpornego na uderzenia tworzywa sztucznego ABS z niemal niezniszczalną membraną mikroporowatą. Bazując na wieloletnim doświadczeniu i pewności produktu, udzielamy 10-letniej gwarancji na nasze zawory.

Wymagania, jakie należy spełnić w celu zachowania gwarancji:

- 1 - Zawór napowietrzający musi być zamontowany zgodnie z instrukcją i w pozycji pionowej.
- 2 - Zawór napowietrzający musi mieć wystarczającą wolną przestrzeń, aby nie mogło dojść do zassania obcych materiałów.
- 3 - Należy upewnić się, aby do zaworu dopływała wystarczająca ilość powietrza.
- 4 - Należy zastosować odpowiedni zawór napowietrzający (patrz tabela wymiarów).

Jeśli masz jakiegokolwiek pytania, nie wahaj się do nas zadzwonić.

**10 LAT  
GWARANCJI**

# Lista produktów

## ZAWORY NAPOWIETRZAJĄCE



**ZAWÓR DURGO DN 15**  
Wielkość: DN 15  
Nr art.: 7000.015



**ZAWÓR DURGO DN 20**  
Wielkość: DN 20  
Nr artykułu: 7000.020



**ZAWÓR DURGO DN 25**  
Wielkość: DN 25  
Nr art.: 7000.025



**ZAWÓR DURGO DN 32**  
Wielkość: DN 32  
Nr art.: 7000.032



**ZAWÓR DURGO DN 40**  
Wielkość: DN 40  
Nr art.: 7000.040



**ZAWÓR DURGO DN 50**  
Wielkość: DN 50  
Nadaje się do maks. 4 łazienek  
Nr art.: 7000.050



**ZAWÓR DURGO DN 50 PLUS**  
Wielkość: DN 50  
Nadaje się do maks. 4 łazienek  
Nr art.: 7000.055



**ZAWÓR DURGO DN 75**  
Wielkość: DN 75  
Odpowiedni dla 4-6 łazienek  
Nr art.: 7000.075



**ZAWÓR DURGO DN 90**  
Wielkość: DN 90  
Odpowiedni dla 6-12 łazienek  
Nr art.: 7000.090



**ZAWÓR DURGO DN 110**  
Wielkość: DN 110  
Odpowiedni dla 6-12 łazienek  
Nr art.: 7000.110

## RURY WYLOTOWE WRAZ Z ZAWOREM NAPOWIETRZAJĄCYM



**RURA WYLOTOWA 90°**  
½ cala IG., 32x250mm  
Nr art.: 7300.015



**RURA WYLOTOWA PROSTA**  
½ cala IG., 32x250mm  
Nr art.: 7310.015

## ZESTAWY POD ZABUDOWĘ DURGO



**SKRZYNKA INSTALACYJNA BASIC**  
Łącznie z panelem przednim  
oraz zaworem DN 50 Plus  
Nr art.: 7550.000



**SKRZYNKA INSTALACYJNA PREMIUM**  
Łącznie z panelem przednim, białym  
(7900.100)  
oraz zaworem DN 50 Plus  
Nr art.: 7900.055

## SKRZYNKA INSTALACYJNA PREMIUM I OPCJONALNE PANELE PRZEDNIE



**SKRZYNKA INSTALACYJNA PREMIUM**  
Bez panelu przedniego  
wraz z zaworem DN 50 Plus  
Nr art.: 7900.000



**DRZWICZKI POD ZABUDOWĘ PŁYTKAMI**  
stal nierdzewna szczotkowana  
Nr art.: 7900.700



**DRZWICZKI POD ZABUDOWĘ PŁYTKAMI**  
Kolor biały  
Nr art.: 7900.600



**DRZWICZKI ZAMYKANE**  
stal nierdzewna szczotkowana  
Nr art.: 7900.500



**DRZWICZKI ZAMYKANE**  
Kolor biały  
Nr art.: 7900.400



**PANEL PRZEDNI**  
stal nierdzewna szczotkowana  
Nr art.: 7900.200



**PANEL PRZEDNI**  
stal nierdzewna, połysk  
Nr art.: 7900.300



**PANEL PRZEDNI**  
Kolor biały  
Nr art.: 7900.100



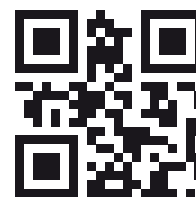
JEDYNE TAKIE NA RYNKU  
BEZOBŚLUGOWE ZAWORY NAPOWIETRZAJĄCE

**DURGO DEUTSCHLAND**

NESTMANN VERTRIEBS GMBH  
RAIFFEISENSTRASSE 10 · 64347 GRIESHEIM  
TELEFON +49 (0) 6155 – 877 87 – 00  
FAX +49 (0) 6155 – 877 87 – 09  
KONTAKT@DURGO.DE · WWW.DURGO.DE

**DURGO POLSKA**

TOMASZ GURGUL  
UL. JEZIORAŃSKIEGO 6, 33-300 NOWY SĄCZ  
TEL: +48 888 631 140  
E-MAIL: KONTAKT@DURGO.COM.PL  
WWW.DURGO.COM.PL



[www.durgo.com.pl](http://www.durgo.com.pl)

Zaufaj ponad  
45 letniemu doświadczeniu i jakości

[www.durgo.com.pl](http://www.durgo.com.pl)

