

BCS-EA15FR3(H2)

Indeks: **11242** GTIN13/EAN13: 5904890707887

URL: <https://bcs.pl/pl/5mpx/3285-bcs-ea15fr3h2-5904890707887.html>



- Kamera kopułowa analogHD 5Mpx
- HDCVI/AHD/TVI/CVBS
- Przetwornik 1/2.5" PS CMOS
- Obiektyw stały 3.6mm
- IR 30m
- Obudowa IP66



BCS-EA15FR3(H2)**Szczegóły produktu**

Nazwa Urządzenia	BCS-EA15FR3(H2)
Linia produktowa	BCS UNIVERSAL
Typ kamery	Kopuła
Standard transmisji	HD-CVI / AHD / HD-TVI / ANALOG CVBS
Rozdzielczość	5 Mpx
Przetwornik	1/2.5" CMOS
System skanowania	Progressive Scan
Piksele	2704(H)×1950(V)
Obiektyw	stały
Ogniskowa	3.6 mm
Apertura	F1.2
Focus	Stały
Iris	Stały
Kąt widzenia	H: 100°
Czułość kamery	0.05Lux(F1.2,AGC) 0Lux(B/W,IR)
Balans bieli	(AWB) Auto / manual
WDR	DWDR
Kompensacja tła	BLC / HLC / DWDR
Migawka	Auto / manual
Kontrola wzmocnienia	(AGC) Auto / manual
Redukcja szumów	3D DNR
Rozdzielczości	AHD/TVI 5M(2704×1950)@20fps AHD/TVI/CVI 4M(2560×1440)@25/30fps 2M(1920×1080)@25/30fps
Dzień/noc	ICR mechaniczny filtr podczerwieni
Rodzaj oświetlacza	IR LED
Zasięg IR	30m
Obsługa	Obsługa ustawień w menu OSD kamery przez rejestrator typu BCS-XVR
Rodzaj zasilania	12V DC
Pobór mocy	max 5W
Kolor obudowy	Biały
Klasa szczelności IP	IP66
Warunki pracy	- 20°~+60° max 95% RH
Wymiary	Ø80×94mm
Waga	0.3 kg

BCS-EA15FR3(H2)

Akcesoria

BCS-ASEA(H2)



BCS-ATA12456



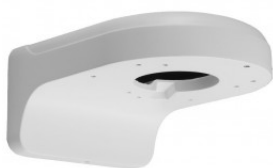
BCS-ATU-B



BCS-AD11



BCS-UD2



BCS-B-MK-B



BCS-L-UD2



BCS-L-AT48



BCS-L-AT135(2)

