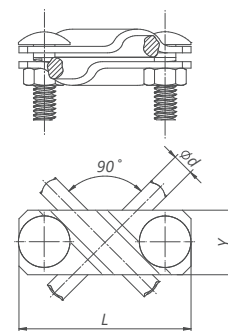


 Złącze krzyżowe 2 śrubowe

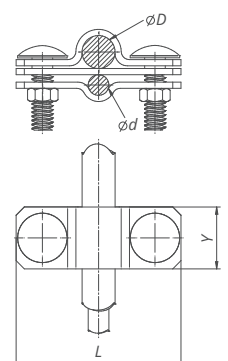
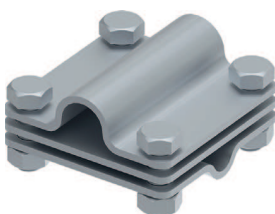

Zastosowanie	Materiał	Wymiar [mm]	Śruba	Kod
d 8-10 mm / d 8-10 mm	StZn	110x30	M10x30	109112
d 8-10 mm / d 8-10 mm	Inox V2A			109113

\* Zastosowanie: połączenie krzyżowe drutu 8-10 mm.


 Złącze przelotowe drut pręt bednarka 2 śrubowe

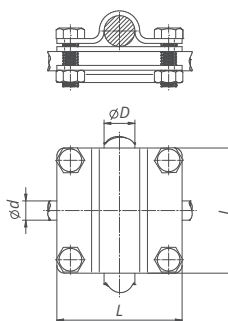
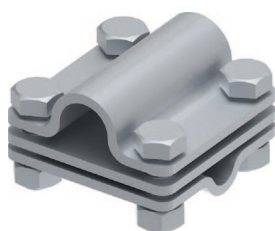

Zastosowanie	Materiał	Wymiar [mm]	Śruba	Kod
d 6-10 mm / D 16 mm	StZn	L-80	M8x16	110112
d 6-10 mm / D 16 mm	Inox V2A	Y-30		110113

\* Zastosowanie: połączenie równoległe drutu 6-10 mm oraz pręta 16 mm.


 Złącze krzyżowe L-65 drut pręt bednarka 4 śrubowe


Zastosowanie	Materiał	Wymiar [mm]	Śruba	Kod
d 6-10 / D 16 / b 30-40	StZn	L-65	M8x16	111112
d 6-10 / D 16 / b 30-40	Inox V2A			111113
d 6-10 / D 16 / b 30-40	Cu			111114

\* Zastosowanie: połączenie krzyżowe i równoległe drutu 6-10 mm oraz pręta 16 mm lub bednarki.


 Złącze L-55 krzyżowe drut pręt bednarka 4 śrubowe D-16


Zastosowanie	Materiał	Wymiar [mm]	Śruba	Kod
d 6-10 / D 16 / b 30	StZn	55x55	M8x25	111212
d 6-10 / D 16 / b 30-40	Inox V2A			111213
d 6-10 / D 16 / b 30-40	Cu			111214

\* Zastosowanie: połączenie krzyżowe i równoległe drutu 6-10 mm lub bednarki oraz pręta 16 mm.

