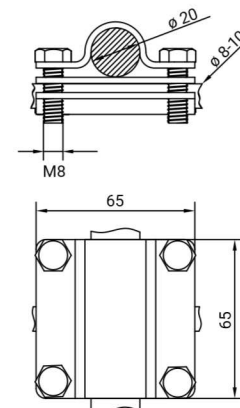


GT Złącze krzyżowe L-65 do drutu, bednarki i pręta $\varnothing 20$ mm

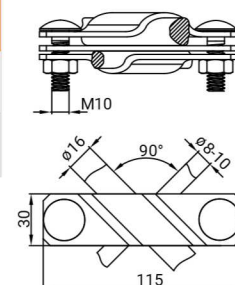
Opis	Materiał	Wymiar [mm]	Śruba	Kod
drut $\varnothing(8-10)$ mm / pręt $\varnothing 20$ mm / bednarka ≤ 40 mm	StZn	65x65	4 szt. M8x25	111312
drut $\varnothing(8-10)$ mm / pręt $\varnothing 20$ mm / bednarka ≤ 40 mm	Inox V2A			111313
drut $\varnothing(8-10)$ mm / pręt $\varnothing 20$ mm / bednarka ≤ 40 mm	Cu			111314

- Zastosowanie: połączenie krzyżowe i równoległe drutu, pręta oraz bednarki.
- Zgodnie z normą PN-EN 62561.
- Odpowiada wymaganiom normy PN-EN 62305.

GT Złącze przekątne do drutu, bednarki i pręta $\varnothing 16$ mm

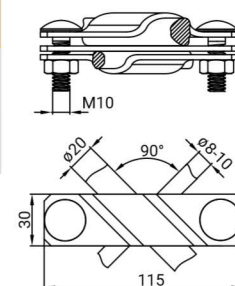
Opis	Materiał	Wymiar [mm]	Śruba	Kod
drut $\varnothing(8-10)$ mm / pręt $\varnothing 16$ mm / bednarka ≤ 40 mm	StZn	115x30	2 szt. M10x30	112212
drut $\varnothing(8-10)$ mm / pręt $\varnothing 16$ mm / bednarka ≤ 40 mm	Inox V4A			112215

- Zastosowanie: połączenie krzyżowe drutu, pręta oraz bednarki.

GT Złącze przekątne do drutu, bednarki i pręta $\varnothing 20$ mm

Opis	Materiał	Wymiar [mm]	Śruba	Kod
drut $\varnothing(8-10)$ mm / pręt $\varnothing 20$ mm / bednarka ≤ 40 mm	StZn	115x30	2 szt. M10x30	112112
drut $\varnothing(8-10)$ mm / pręt $\varnothing 20$ mm / bednarka ≤ 40 mm	Inox V4A			112115

- Zastosowanie: połączenie krzyżowe drutu, pręta oraz bednarki.



GT Złącze oznacznikowe



Opis	Wymiar [mm]	Materiał	Śruba	Kod
drut $\varnothing 8$ mm	80x30	Alu	2 szt. M10x30	109917
drut $\varnothing 8$ mm		Cu		109914

- Zastosowanie: numerowanie złącza kontrolnego, przy zamawianiu należy podać numerację do wytłoczenia.

