

Cyfrowy aparat fotograficzny do odcisków dzieci

instrukcja obsługi



Przed użyciem produktu należy uważnie przeczytać instrukcję.

Specyfikacja ma charakter wyłącznie informacyjny, a konkretna operacja opiera się na
obiekcie

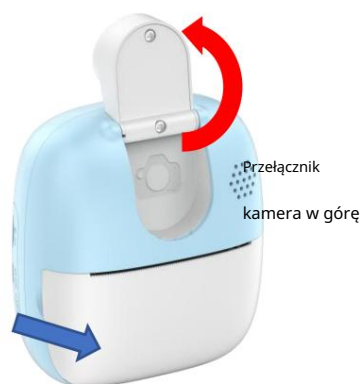
Wstęp

Witamy i dziękujemy za wybór naszych produktów. Aby lepiej zrozumieć i szybciej korzystać z naszych produktów, zalecamy dokładne przeczytanie niniejszej instrukcji przed użyciem i zachowanie jej w bezpiecznym miejscu do wykorzystania w przyszłości. Prosimy o przestrzeganie ostrzeżeń i uwag zawartych w specyfikacji. W przypadku wystąpienia błędu w ofercie, mamy nadzieję, że większość użytkowników zrozumie zmiany w treści projektu bez wcześniejszego powiadomienia.

Ten produkt ma wyjątkowy kształt, wykwintny design, jest cyfrowym aparatem dla dzieci robiącym zdjęcia w jakości HD i ma funkcję drukowania, zaprojektowanym jako cyfrowe produkty dla dzieci, dzięki czemu dzieci uczą się rozwijać wyobraźnię, doświadczają zabawy na łonie natury i rejestrują dobrą zabawę.

Opis klucza/interfejsu

4



Magazyn papieru otwiera się w kierunku

- 1 Ustawienia
- 2 Powrót
- 3 Przełącznik / ekran oddechowy
- 4 migawka /ok
- 5 Lewy klawisz interfejsu gry/odtworzenia
- 6 Zrób zdjęcie i wydrukuj/odtwórz ekran Drukuj/ ekran gry Prawy klawisz
- 7 Up/Interfejs zdjęć Długie naciśnięcie powiększa obraz, krótkie naciśnięcie przełącza filtr/Interfejs muzyki Długie naciśnięcie zwiększa głośność, krótkie naciśnięcie przełącza poprzedni utwór
- 8 Długie naciśnięcie przycisku w dół/interfejsu aparatu powoduje zmniejszenie obrazu, krótkie naciśnięcie powoduje zmianę filtra/ interfejsu muzyki długie naciśnięcie powoduje zmniejszenie głośności, krótkie naciśnięcie powoduje zmianę następnego utworu

Ważne wskazówki: Kiedy musisz

otwórz tackę z głowicą drukującą, należy ją przesunąć w kierunku wskazanym przez

strzałą, nie używaj siły brutalnej,


aby nie uszkodzić maszyny.

Podczas wymiany papieru do drukowania należy położyć stronę

do druku na stronie, na której znajduje się papier do drukowania.

głowa.

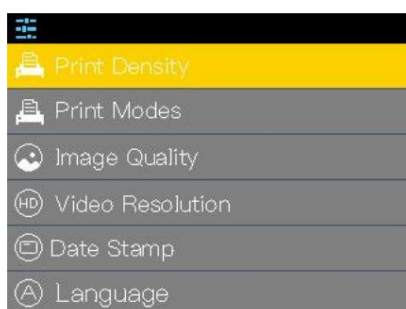
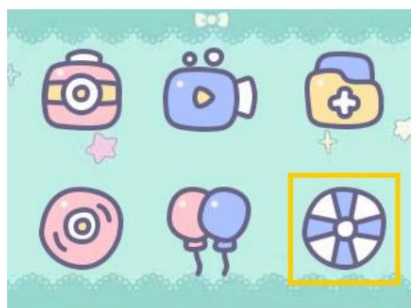
● Port danych ładowania ● Karta TF



● Ładowanie ● Twardy but

Ważne wskazówki: Kiedy maszyna pojawia się ekran kwiatowy, nietypowa awaria itp., można bezpośrednio wybrać przycisk zasilania, aby ponownie uruchomić.

Tryb drukowania



1. Naciśnij przycisk w górę lub w dół w menu głównym, aby wybrać Ustawienia systemowe lub naciśnij [Ustawienia] w interfejsie aparatu i wideo, aby wejść do Ustawień systemowych.

2. Przelączaj w górę i w dół, wybierz ustawienie koncentracji wydruku, naciśnij przycisk migawki, aby wejść do ustawienia, naciśnij przycisk migawki, aby potwierdzić wybór.

Jeśli do urządzenia nie zostanie włożony żaden moduł TF, Aby drukować bezpośrednio, naciśnij przycisk Drukuj na interfejsie zdjęć.

Przy niskim ustawieniu koncentracji kontrast drukowanego obrazu jest słaby. Przy dużym ustawieniu kontrast jest silny.

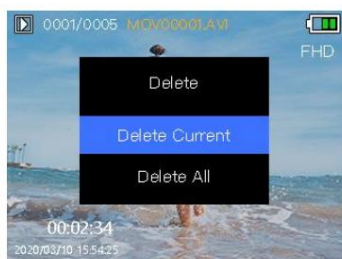
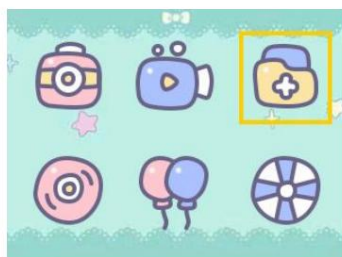
Możesz dokonać rozsądnego wyboru, zgodnie ze swoimi potrzebami.

Funkcja zdjęć



1. Podłącz kartę TF i naciśnij [przełącznik], aby włączyć kamerę.
2. Obniż klucz, aby zawęzić obraz
3. Naciśnij i przytrzymaj przycisk w górę, aby powiększyć obraz, naciśnij i przytrzymaj przycisk w dół, aby zmniejszyć obraz, naciśnij krótko przycisk w górę i w dół, aby przełączyć filtr i hals
4. Aby zrobić zdjęcie i je wydrukować, możesz nacisnąć przycisk drukowania.

Usuń zdjęcia lub obrazy



1. Podłącz kartę TF i naciśnij przycisk [przełącznik], aby uruchomić kamerę;
2. W menu głównym naciśnij przycisk w górę lub w dół, aby wybrać tryb przeglądania, naciśnij przycisk [Migawka], aby wejść, lub bezpośrednio naciśnij przycisk odtwarzania, aby wejść do trybu przeglądania w interfejsie głównym i interfejs kamery i wideo.
3. Naciskaj klawisze „w górę” i „w dół”, aby przełączać widok pliku, naciśnij klawisz „migawki”, aby odtwarzać/pauzować plik wideo, naciśnij klawisz „drukuj”, aby bezpośrednio wydrukować plik zdjęcia. 4. Naciśnij [Ustaw], aby usunąć plik lub wszystkie pliki. Naciśnij klawisz „wstecz”, aby wyjść. Zachowaj ostrożność podczas wykonywania tej operacji.
5. Naciśnij przycisk Return, aby powrócić do strony głównej. ekran

Funkcja wideo



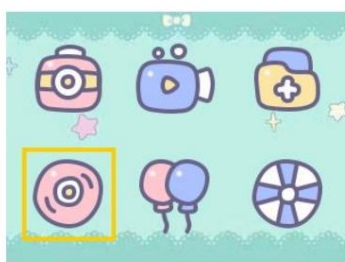
Podłącz kartę TF i naciśnij [Przełącz]
przycisk do uruchomienia aparatu

Na ekranie głównym naciśnij przycisk w górę/w dół,
aby wybrać tryb nagrywania, a następnie naciśnij
przycisk [migawki], aby przejść do trybu nagrywania.

Naciśnij krótko górny przycisk [migawki], aby
nagrywać

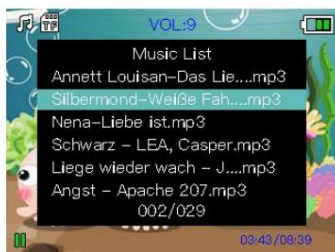
Naciśnij przycisk migawki, aby zapisać
nagranie

MP3

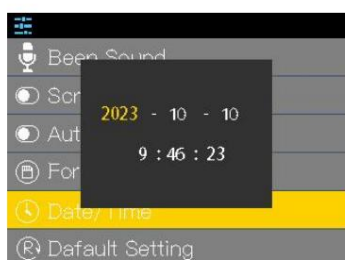


Na ekranie głównym naciśnij przycisk w górę/w
dół, aby wybrać tryb mp3 i naciśnij [migawkę],
aby wejść do trybu mp3

Naciśnij przycisk „Migawka”, aby
kontroluj odtwarzanie lub pauzę muzyki,
naciskając krótko klawisze strzałek w górę i w dół
aby zmienić muzykę, naciśnij i przytrzymaj
klawisze strzałek w górę i w dół
zwiększyć lub zmniejszyć głośność.
Naciśnij [Wstecz], aby wyjść z trybu muzycznego.



Ustawienie daty



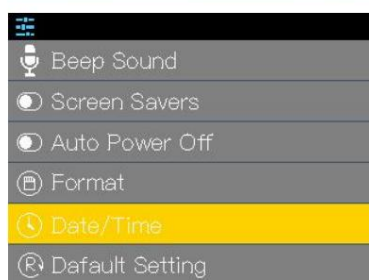
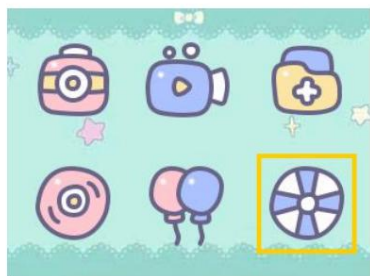
1. Naciśnij przycisk w górę lub w dół na ekranie głównym, aby wybrać Ustawienia systemowe lub naciśnij przycisk Ustawienia na ekranie aparatu i wideo, aby przejść do Ustawień systemowych.

2. Przelączaj w górę i w dół, wybierz datę i godzinę, naciśnij przycisk migawki, aby ustawić

3. Po wejściu do interfejsu ustawiania czasu naciśnij przycisk „kierunek w górę i w dół”, aby zmienić odpowiednią liczbę, naciśnij przycisk „odtworzenie”, aby przejść do następnej kolumny, a następnie naciśnij przycisk „migawka”, aby

potwierdzać

ustawianie parametrów



Rozmiar zdjęcia: Ustawia rozmiar jakości obrazu

Etykieta daty: włączona, aby wyświetlać czas na zdjęciach

Format: Wyczyść plik

Dźwięk klawisza: Dźwięk klawisza można zmienić

włączony lub wyłączony

1. Naciśnij przycisk w górę lub w dół na ekranie głównym, aby wybrać Ustawienia systemowe, lub naciśnij przycisk Ustaw na ekranie aparatu i wideo, aby przejść do Ustawień systemowych.

2. Przelączaj w górę i w dół, wybierz odpowiednią funkcję i naciśnij „migawkę” przycisk do ustawienia

Wybór języka: Dostępne są różne języki dostępny

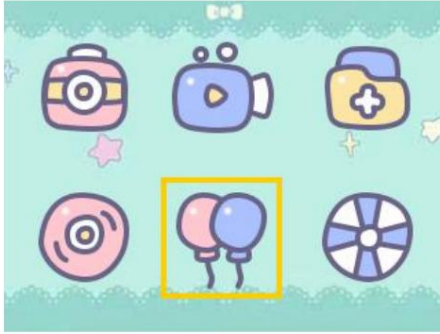
Automatyczne wyłączenie: Ustaw automatyczne wyłączenie czas wyłączenia

Data i godzina: Ustaw czas maszyny

Wersja oprogramowania: Wyświetl wersję maszyny numer

Format wideo: Ustawia rozdzielczość wideo nagranie

Tryb gry



1. Naciśnij przycisk w górę lub w dół na ekranie głównym, aby wybrać tryb gry, a następnie naciśnij przycisk migawki, aby przejść do ekranu wyboru gry.

2. W trybie gry naciśnij [w górę] [w dół]

[Odtwarzanie nagranych dźwięków] [Drukuj] Kontroluj ruch w górę i w dół oraz w lewo i w prawo.

3. Naciśnij [Wstecz], aby powrócić do strony głównej ekran

Rozbić cegły

Wybierz grę z klocków i naciśnij dwukrotnie przycisk migawki, aby do niej wejść. Naciśnij przycisk odtwarzania lub drukowania, aby przesunąć przegrodę w lewo i prawo, aby rozpocząć grę. Piłka może zdobyć punkty, lądując na przegrodzie. Naciśnij przycisk, aby powrócić do gry, a następnie naciśnij przycisk migawki ponownie, aby ją opuścić.

sokoban

Wybierz grę Sokoban i naciśnij przycisk migawki, aby wejść do gry, a następnie przycisk powrotu, aby wyjść z gry. Naciśnij klawisz odtwarzania, klawisz drukowania, strzałkę w górę i strzałkę w dół, aby sterować ruchem złoczyńcy w lewo i w prawo, a następnie przesunąć wszystkie skrzynki w miejsce piłki, aby przejść przez odprawę celną.

labirynt

Naciśnij przycisk migawki, aby wejść do gry, i przycisk Wstecz, aby wyjść z gry. Naciśnij klawisze odtwarzania, drukowania, strzałki w górę i strzałki w dół, aby sterować ruchem białego pola, i przesunąć białą kulkę do wyjścia, aby przejść przez odprawę celną.

Żarłoczny wąż

Naciśnij przycisk migawki, aby wejść do gry, i przycisk Wstecz, aby wyjść z gry. Naciśnij klawisze odtwarzania, klawisz drukowania, górną strzałkę, dolną strzałkę, aby sterować wężem dookoła, w górę i w dół. Głowa węża dotknęła puszek z jedzeniem, a uderzenie w krawędź czerwonej ściany zakończyło grę.

Tetris

Naciśnij przycisk migawki, aby wejść do gry, i przycisk Wstecz, aby wyjść z gry. Naciśnij klawisze odtwarzania i drukowania, aby sterować ruchem pudełka w lewo i w prawo. Naciśnij klawisz strzałki w górę, aby zmienić kształt pudełka, a klawisz strzałki, aby przyspieszyć spadanie.

format

1. Naciśnij przycisk w górę lub w dół na ekranie głównym, aby wybrać Ustawienia systemowe lub naciśnij przycisk Ustawienia na ekranie aparatu i wideo, aby wejść do Ustawień systemu
2. Przejdź do opcji „Formatuj”, naciśnij przycisk „Migawka”, aby sformatować operację;
3. Naciśnij przycisk Wstecz, aby powrócić do głównego interfejsu.

Uwaga: wszystkie zdjęcia i filmy wykonane po sformatowaniu zostaną usunięte,

Stosować ostrożnie.

Opłata

W przypadku niskiego napięcia lub zbyt niskiego natężenia prądu, uniemożliwiającego automatyczne wyłączenie, konieczne jest użycie zasilacza. Zasilacz powinien obsługiwać określone napięcie 7,4 V/2200 mA, a wszelkie inne typy zasilaczy mogą powodować zakłócenia w działaniu urządzenia. Wskaźnik zasilania świeci na czerwono podczas ładowania i gaśnie po jego zakończeniu.

Konserwacja i utrzymanie

Produkt nie powinien być przechowywany w wilgotnym środowisku przez dłuższy czas. Zabrudzenia powierzchni należy przecierać suchą szmatką. Przewody, wtyczki i inne elementy należy regularnie sprawdzać pod kątem uszkodzeń, a uszkodzenia należy natychmiast usunąć do czasu ich naprawy. Ponadto, aby zapobiec starzeniu się i pęcznieniu akumulatora, jeśli nie jest on używany przez dłuższy czas, należy go ładować mniej więcej co trzy miesiące.

Uwaga!

Wbudowanego akumulatora 7,4 V nie można wyjmować i wymieniać. W przypadku uszkodzenia należy skontaktować się z serwisem w celu naprawy. Ładowarki są przeznaczone do użytku przez osoby dorosłe lub pod nadzorem osób dorosłych. Ładowarki nie są zabawkami i są używane zgodnie ze specyfikacją 7,4 V/2200 mAh. Podczas czyszczenia produktu należy upewnić się, że ładowarka jest odłączona.

Ostrzeżenie!

1. Zawiera małe części, nieodpowiednie dla dzieci poniżej 3 lat!
2. Nie zbliżaj się do źródła ognia podczas gry!
3. Opiekun powinien być pod opieką dziecka podczas jego zabawy.