

VEVOR[®]

TOUGH TOOLS, HALF PRICE

Technical Support and E-Warranty Certificate www.vevor.com/support

Truck Bed Storage Tool Box For Dodge Ram 1500 2019-2021 USER MANUAL

We continue to be committed to provide you tools with competitive price. "Save Half", "Half Price" or any other similar expressions used by us only represents an estimate of savings you might benefit from buying certain tools with us compared to the major top brands and does not necessarily mean to cover all categories of tools offered by us. You are kindly reminded to verify carefully when you are placing an order with us if you are actually saving half in comparison with the top major brands.

VEVOR[®]

Truck Bed Storage Tool Box

INSTALLATION INSTRUCTION

ZP20220406C01
ZP20220406C02



NOTE: Actual product may vary due to product enhancement. The specifications of each item are listed on the last page.

NEED HELP? CONTACT US!

Have product questions? Need technical support? Please feel free to contact us:

Technical Support and E-Warranty Certificate
www.vevor.com/support

This is the original instruction, please read all manual instructions carefully before operating. VEVOR reserves clear interpretation of our user manual. The appearance of the product shall be subject to the product you received. Please forgive us that we won't inform you again if there is any technology or software updates on our product.

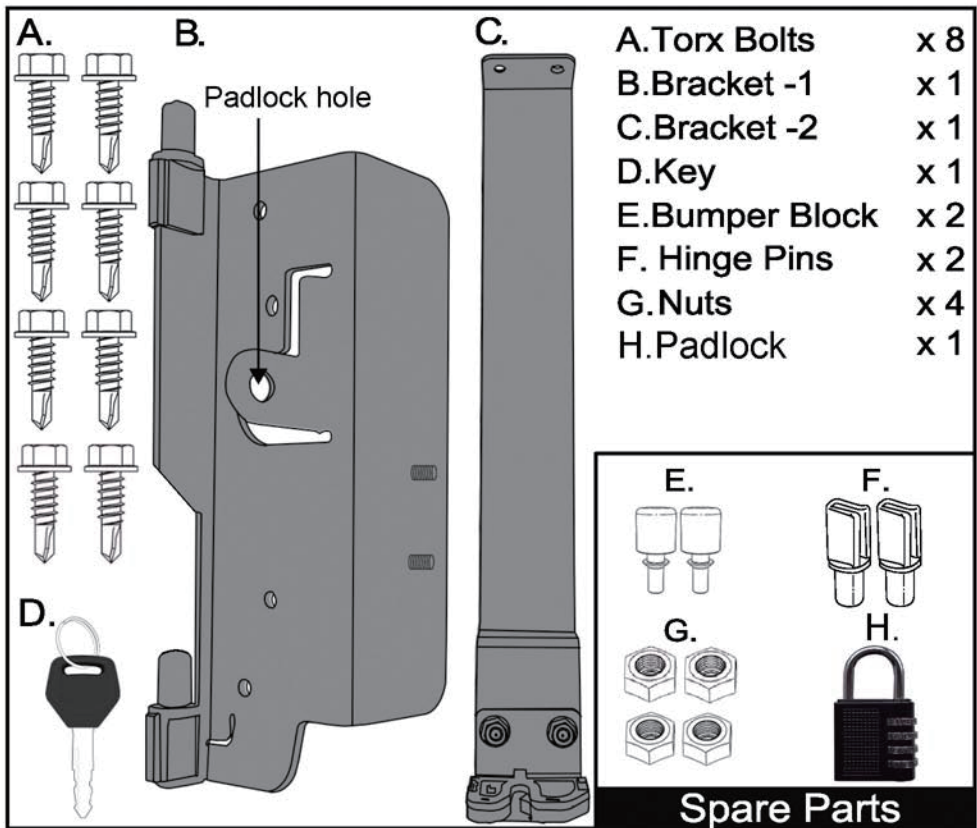
INSTALLATION PRECAUTIONS

The storage tool box doesn't fit Stepside Truck Bed, and it only fits Fleetside Truck Bed. If your truck is equipped with bed liner or rugs, we do not suggest to install the Bracket-1 and Bracket-2 directly on the surface of the bed liner or rugs. You may need to properly trim the bed liner or rugs and attach the brackets onto the metal sheet of your truck bed. Please take essential safety precaution during the installation procedure .If you do not have enough installation skills, it is recommended to seek the help from a qualified mechanic. We recommend maximum weight capacity 75lbs.

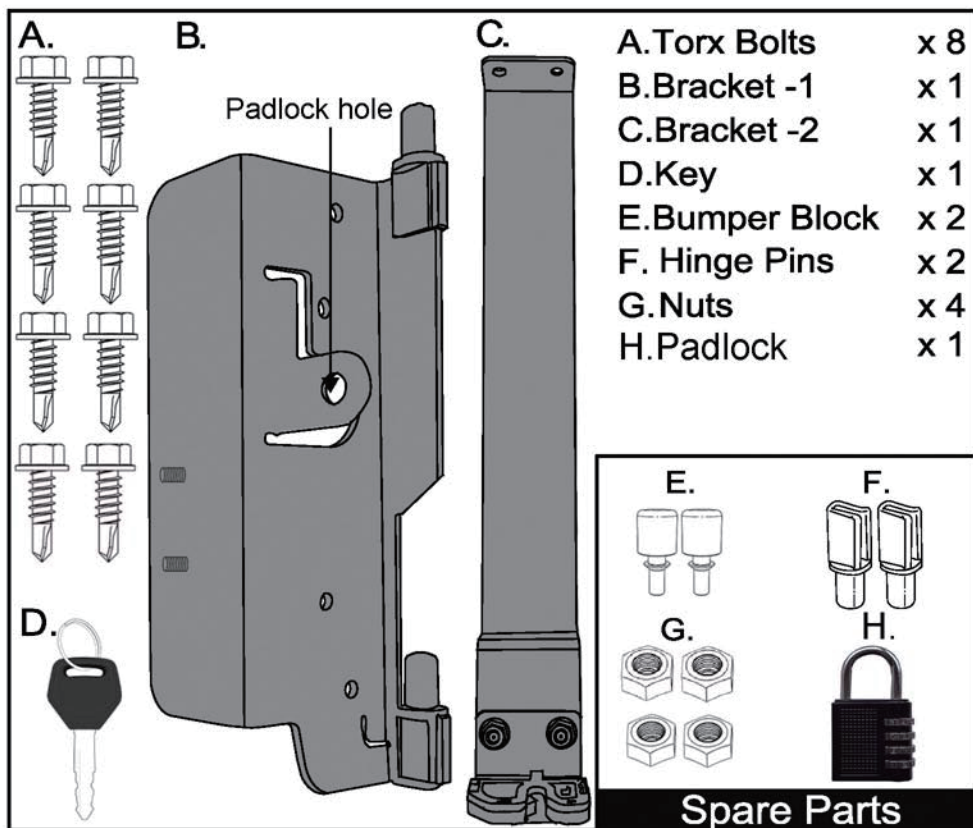
HARDWARE INCLUDED

Driver Side (L)

Model:ZP20220406C01

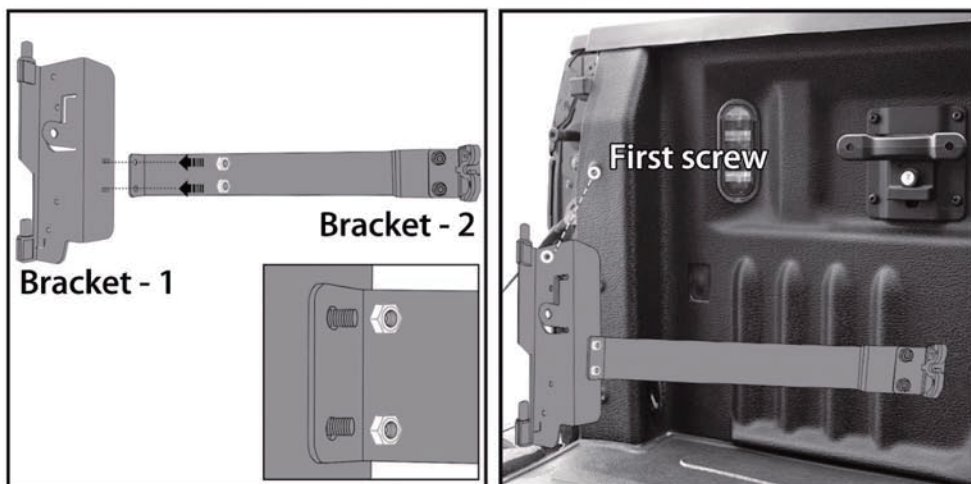


Passenger Side (R)
 Model:ZP20220406C02



INSTALLATION GUIDE- FOR DRIVER SIDE (L)

1. Assemble Bracket-1 with Bracket-2



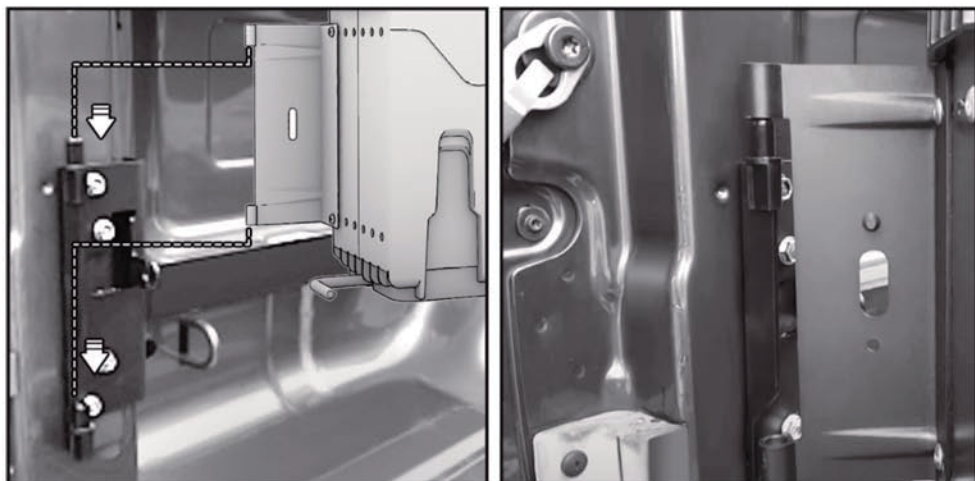
- Tighten two brackets with 2 Nuts;
- Align the Bracket-1 to the first screw as circled above.

2. Install the Brackets to Truck Bed



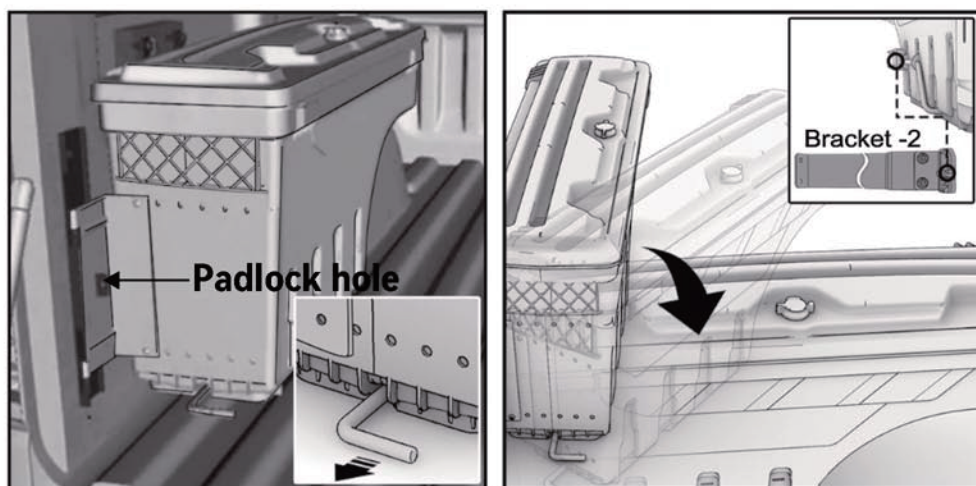
- Fasten 1 Torx Bolt to the first screw on Bracket-2 first;
- Tighten the brackets with 5 Torx Bolts from 2 to 6.

3. Install the Storage Tool Box



- Clasp the storage tool box onto the two Hinge Pins of Bracket-2;
- Push the storage tool box to the stowed position.

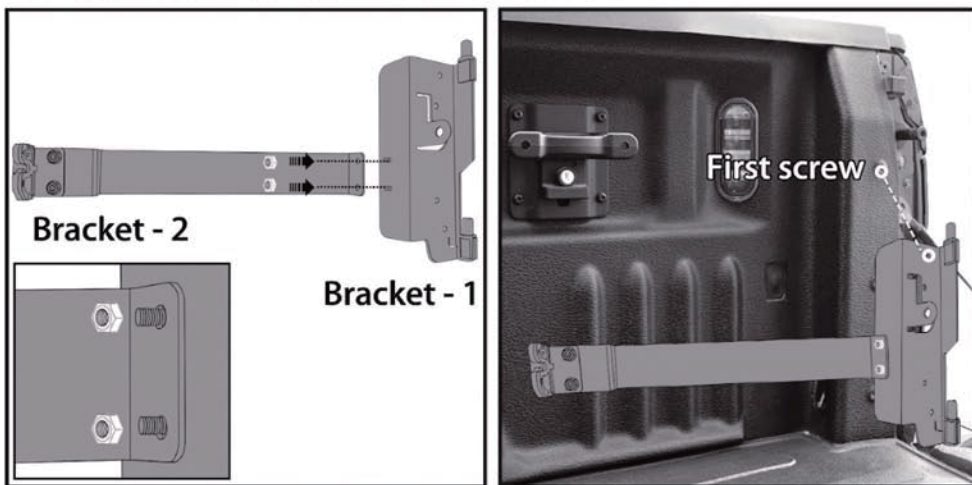
4. Test and Adjustment



- Pull the yellow latch to make sure the storage box rotates flexibly and latches smoothly;
- Please make some small adjustment if it won't latch freely, just loosen the two bolts on the latch;
- Installation completed;
- Lock the padlock into the hole if needed.

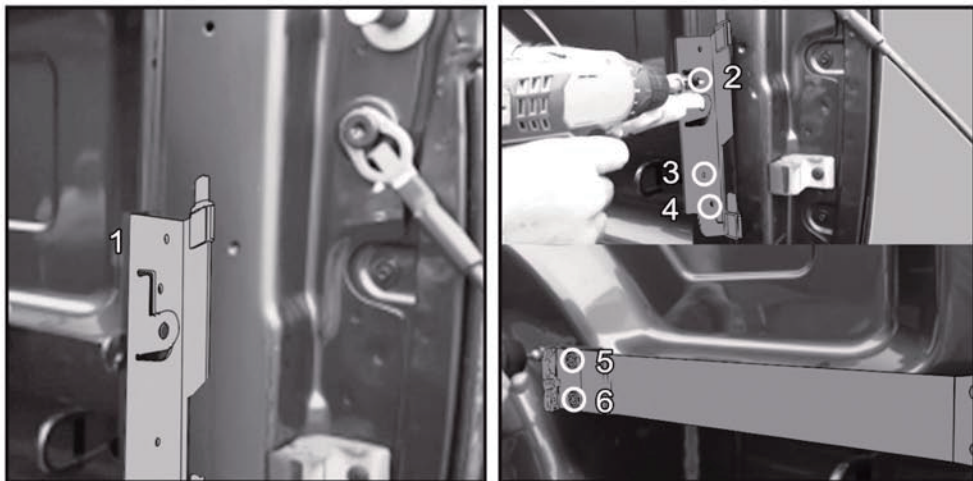
INSTALLATION GUIDE- FOR PASSENGER SIDE(R)

1. Assemble Bracket-1 with Bracket-2



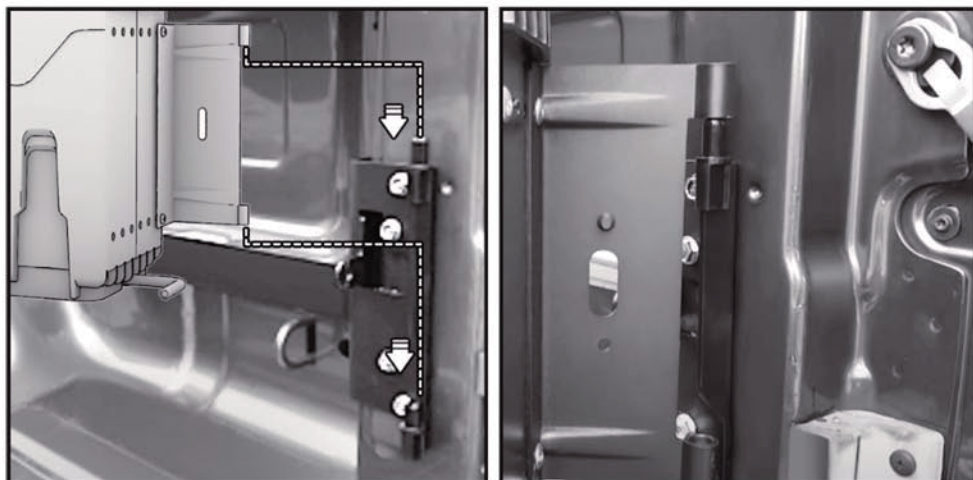
- Tighten two brackets with 2 Nuts;
- Align the Bracket-1 to the first screw as circled above.

2. Install the Brackets to Truck Bed



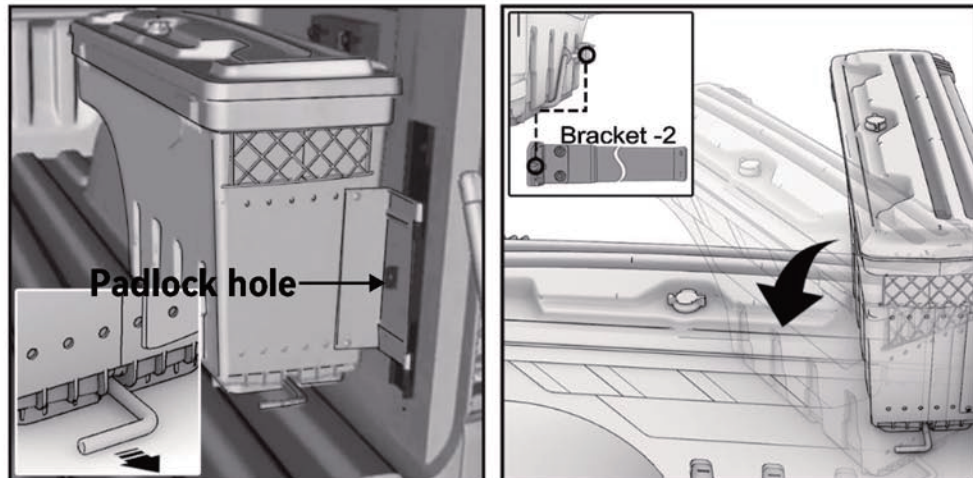
- Fasten 1 Torx Bolt to the first screw on Bracket-2 first;
- Tighten the brackets with 5 Torx Bolts from 2 to 6.

3. Install the Storage Tool Box



- a. Clasp the storage tool box onto the two Hinge Pins of Bracket-2;
- b. Push the storage tool box to the stowed position.

4. Test and Adjustment



- a. Pull the yellow latch to make sure the storage box rotates flexibly and latches smoothly;
- b. Please make some small adjustment if it won't latch freely, just loosen the two bolts on the latch;
- c. Installation completed;
- d. Lock the padlock into the hole if needed.

PRODUCT SPECIFICATION

Model Number	Used for	Driver Side(L)	Passenger Side(R)	G.W.	Packing Size	Volume limit	Load limit	With Padlock
ZP20220406B01	Chevrolet Silverado 1500 GMC Sierra 1500 2019-2020 L	√		8.6kg	925×280×425 (mm)	25L	75lbs	X
ZP20220406B02	Chevrolet Silverado 1500 GMC Sierra 1500 2019-2020 R		√	8.6kg				X
ZP20220406C01	Dodge Ram 1500 2019-2021 L	√		9.0kg				√
ZP20220406C02	Dodge Ram 1500 2019-2021 R		√	9.0kg				√
ZP20220406S01	2015-2021 Ford F150 L	√		9.0kg				√
ZP20220406S02	2015-2021 Ford F150 R		√	9.0kg				√
ZP20220406E01	Tundra 2007-2021 L	√		9.0kg				√
ZP20220406E02	Tundra 2007-2021 R		√	9.0kg				√
ZP20220406F01	Super Duty 2017-2021 L	√		9.0kg				√
ZP20220406F02	Super Duty 2017-2021 R		√	9.0kg				√



WARNING:

Do not sit on the case to avoid any damage on case or hurt user.

VEVOR[®]

TOUGH TOOLS, HALF PRICE

**Technical Support and E-Warranty
Certificate www.vevor.com/support**

VEVOR[®]

OUTILS ROBUSTES, MOITIÉ PRIX

Assistance technique et certificat de garantie électronique www.vevor.com/support

Boîte à outils de rangement pour benne de camion Pour Dodge Ram 1500 2019-2021 MANUEL D'UTILISATION

Nous continuons à nous engager à vous fournir des outils à des prix compétitifs. « Économisez la moitié », « Moitié prix » ou toute autre expression similaire utilisée par nous ne représente qu'une estimation des économies que vous pourriez réaliser en achetant certains outils chez nous par rapport aux grandes marques et ne signifie pas nécessairement couvrir toutes les catégories d'outils que nous proposons. Nous vous rappelons de bien vouloir vérifier attentivement lorsque vous passez une commande chez nous si vous économisez réellement la moitié par rapport aux grandes marques

VEVOR@

Boîte à outils de rangement pour benne de camion

INSTRUCTIONS D'INSTALLATION

ZP20220406C01

ZP20220406C02



REMARQUE : le produit réel peut varier en raison de l'amélioration du produit. Les spécifications de chaque article sont répertoriées sur la dernière page.

BESOIN D'AIDE? CONTACTEZ-NOUS!

Vous avez des questions sur les produits ? Besoin d'assistance technique ? N'hésitez pas à nous contacter :

Assistance technique et certificat de garantie

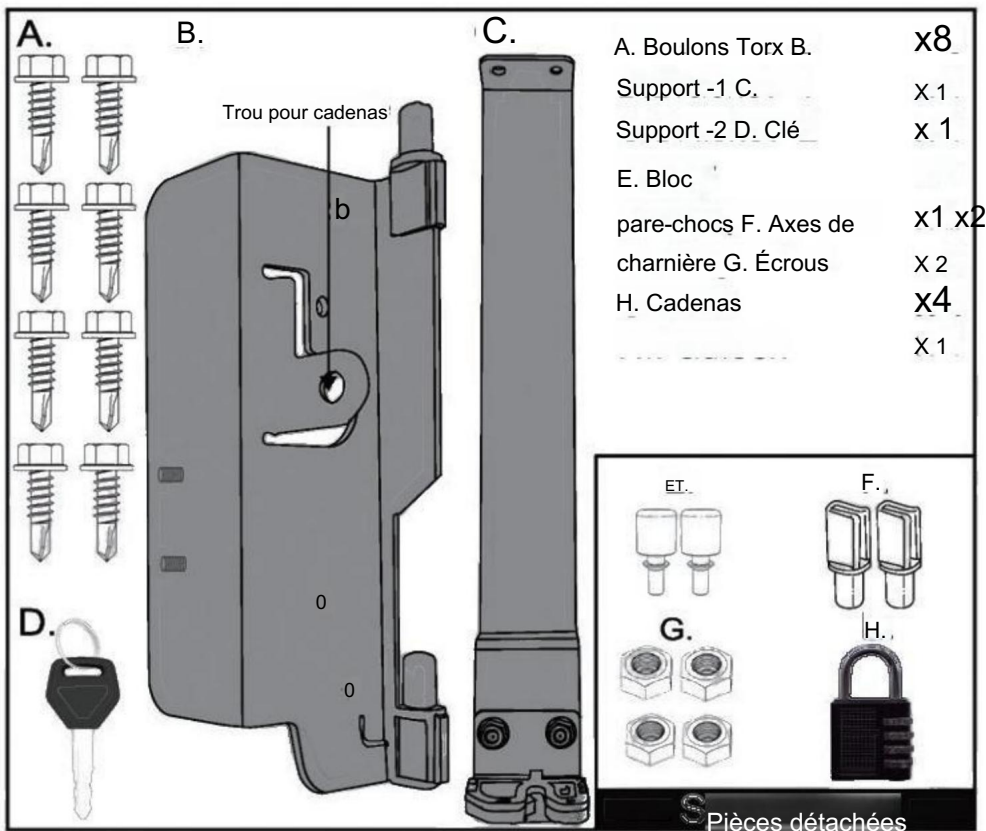
électronique www.vevor.com/support

Il s'agit des instructions d'origine, veuillez lire attentivement toutes les instructions du manuel avant de l'utiliser.

VEVOR se réserve le droit d'interpréter clairement notre manuel d'utilisation. L'apparence du produit sera soumise au produit que vous avez reçu. Veuillez nous pardonner de ne pas vous informer à nouveau s'il existe des mises à jour technologiques ou logicielles sur notre produit.

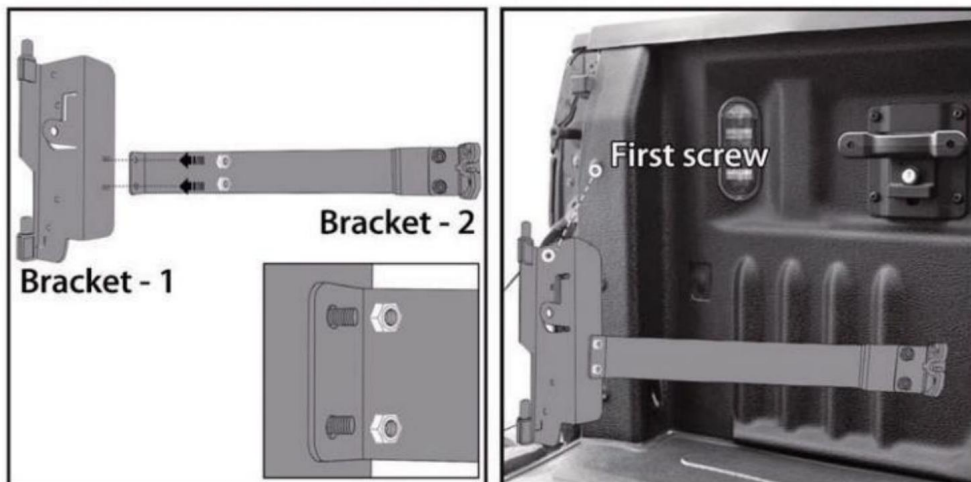
Côté passager (R)

Modèle : ZP20220406C02



GUIDE D'INSTALLATION - CÔTÉ CONDUCTEUR (L)

1. Assemblez le support 1 avec le support 2



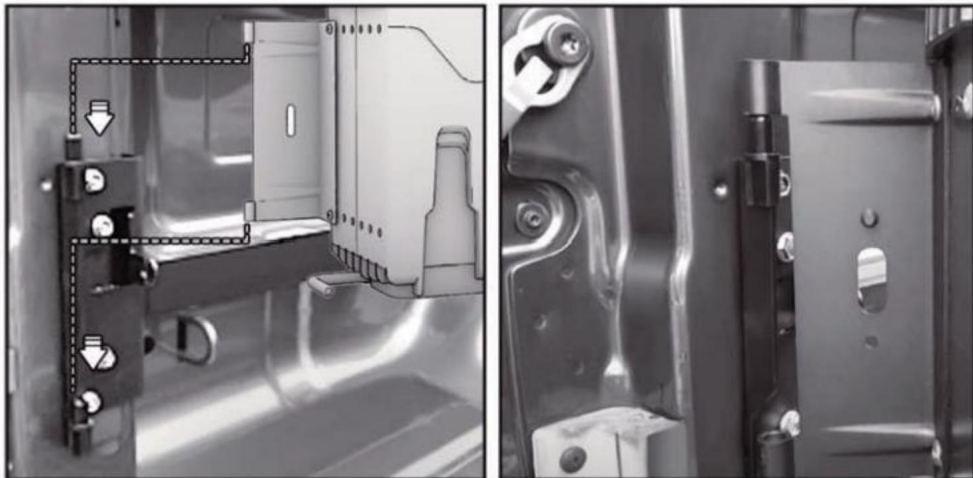
- a. Serrez deux supports avec 2 écrous ;
- b. Alignez le support-1 sur la première vis comme indiqué ci-dessus.

2. Installez les supports sur la plate-forme du camion



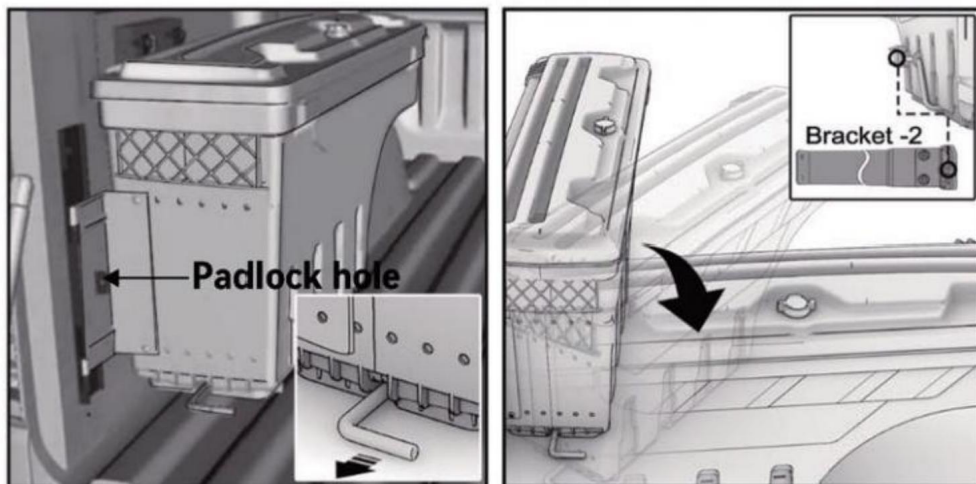
- a. Fixez d'abord 1 boulon Torx à la première vis du support 2 ; b. Serrez les supports avec 5 boulons Torx de 2 à 6.

3. Installez la boîte à outils de stockage



a. Fixez la boîte à outils de rangement sur les deux axes de charnière du support 2 ; b. Poussez la boîte à outils de rangement en position rangée.

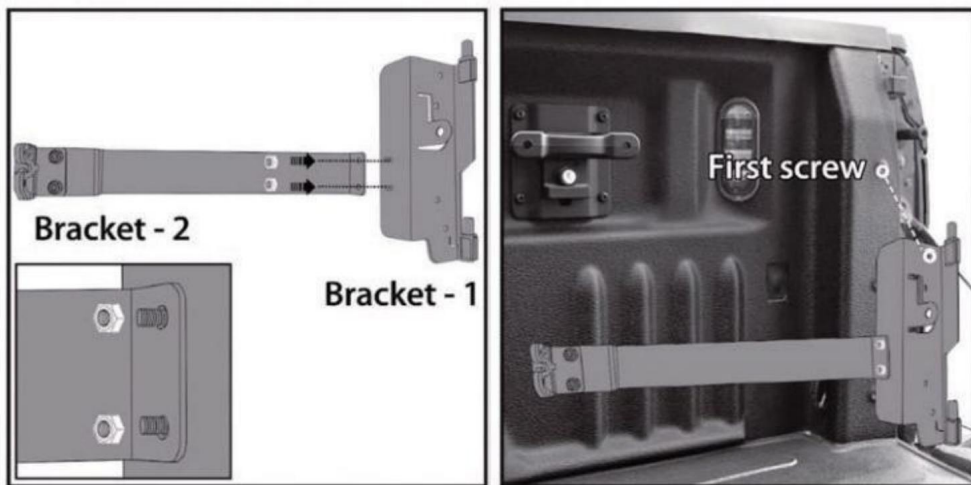
4. Test et réglage



- a. Tirez le loquet jaune pour vous assurer que la boîte de rangement pivote de manière flexible et se verrouille en douceur ;
- b. Veuillez effectuer quelques petits ajustements s'il ne se verrouille pas librement, desserrez-le simplement les deux boulons sur le loquet ;
- c. Installation terminée ; d. Verrouillez le cadenas dans le trou si nécessaire.

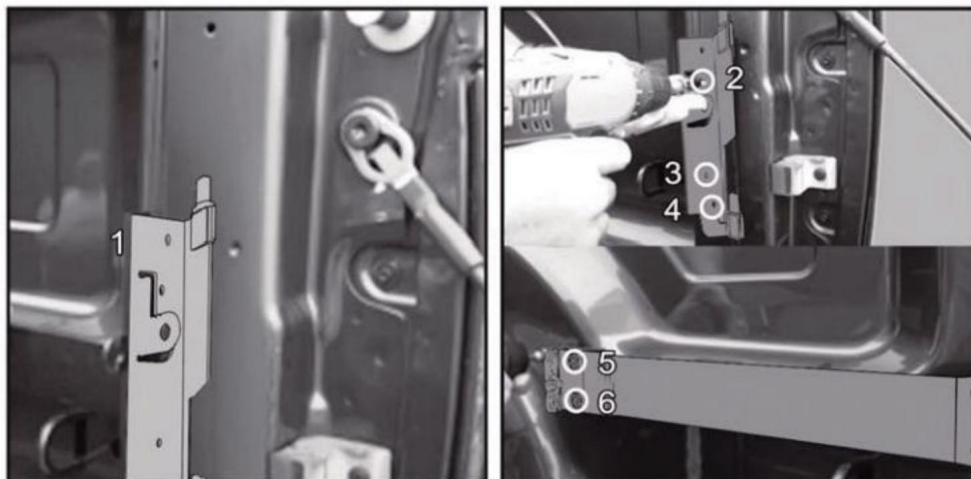
GUIDE D'INSTALLATION - CÔTÉ PASSAGER(R)

1. Assemblez le support 1 avec le support 2



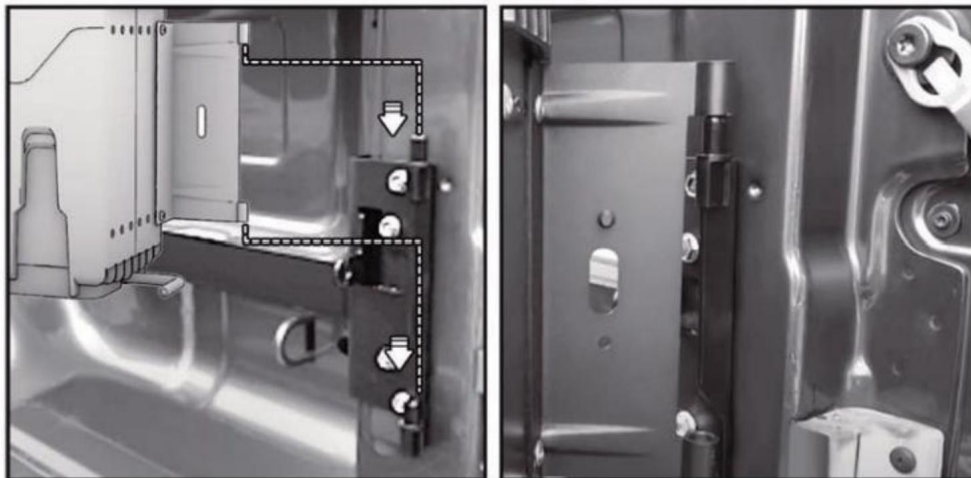
- a. Serrez deux supports avec 2 écrous ;
- b. Alignez le support-1 sur la première vis comme indiqué ci-dessus.

2. Installez les supports sur la plate-forme du camion



- a. Fixez d'abord 1 boulon Torx à la première vis du support 2 ; b. Serrez les supports avec 5 boulons Torx de 2 à 6.

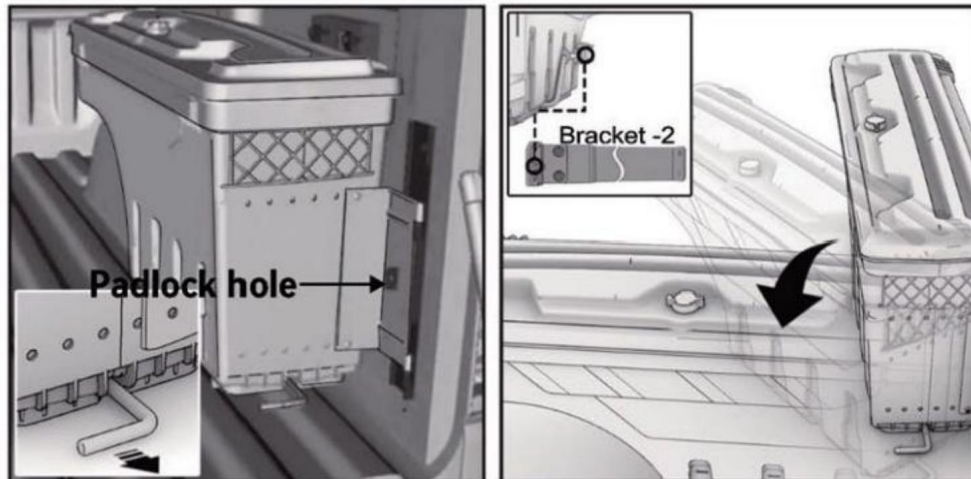
3. Installez la boîte à outils de stockage



a. Fixez la boîte à outils de rangement sur les deux axes de charnière du support 2 ;

b. Poussez la boîte à outils de rangement en position rangée.

4. Test et réglage



a. Tirez le loquet jaune pour vous assurer que la boîte de rangement pivote de manière flexible et se verrouille en douceur ;

b. Veuillez faire quelques petits ajustements s'il ne se verrouille pas librement, desserrez simplement les deux boulons

du loquet ;

c. Installation terminée ;

d. Verrouillez le cadenas dans le trou si nécessaire.

CARACTÉRISTIQUES DU PRODUIT

Numéro de modèle	Utilisé pour	Conducteur Côté (G)	Passager Côté (R)	Taille de l'emballage GW	Volume limite	Charger limite	Avec Cadenas	
ZP20220406B01	Chevrolet Silverado 1500 GMC Sierra 15002019-2020L	√		8,6 kg	925×280×425 (mm)	25L	75 livres	x
ZP20220406B02	Chevrolet Silverado 1500 GMC Sierra 15002019-2020R		√	8,6 kg				x
ZP20220406C01	Dodge Ram 1500 2019-2021L	√		9,0 kg				√
ZP20220406C02	Dodge Ram 1500 2019-2021R		√	9,0 kg				√
ZP20220406S01	Ford F150 L 2015-2021	√		9,0 kg				√
ZP20220406S02	Ford F150 R 2015-2021		√	9,0 kg				√
ZP20220406E01	Tundra 2007-2021 L	√		9,0 kg				√
ZP20220406E02	Tundra 2007-2021 R		√	9,0 kg				√
ZP20220406F01	Super Duty 2017-2021 L	√		9,0 kg				√
ZP20220406F02	Super Duty 2017-2021 R		√	9,0 kg				√



AVERTIR

ne pas s'asseoir sur le boîtier pour éviter tout dommage sur le boîtier ou blesser l'utilisateur.

VEVOR[®]

OUTILS ROBUSTES, MOITIÉ PRIX

Assistance technique et certificat de
garantie électronique www.vevor.com/support

VEVOR®

ROBUSTE WERKZEUGE ZUM HALBEN PREIS

Technischer Support und E-Garantie-Zertifikat www.vevor.com/support

Werkzeugkasten zur Aufbewahrung auf der Ladefläche Für Dodge Ram 15002019-2021 BENUTZERHANDBUCH

Wir sind weiterhin bestrebt, Ihnen Werkzeuge zu wettbewerbsfähigen Preisen anzubieten. „Sparen Sie die Hälfte“, „Halber Preis“ oder andere ähnliche Ausdrücke, die wir verwenden, stellen nur eine Schätzung der Ersparnis dar, die Sie durch den Kauf bestimmter Werkzeuge bei uns im Vergleich zu den großen Topmarken erzielen können, und decken nicht notwendigerweise alle von uns angebotenen Werkzeugkategorien ab. Wir möchten Sie freundlich daran erinnern, bei der Bestellung bei uns sorgfältig zu prüfen, ob Sie im Vergleich zu den großen Topmarken tatsächlich die Hälfte sparen.

VEVOR®

Werkzeugkasten zur Aufbewahrung auf der Ladefläche

INSTALLATIONSANLEITUNG

ZP20220406C01

ZP20220406C02



HINWEIS: Das tatsächliche Produkt kann aufgrund von Produktverbesserungen abweichen. Die Spezifikationen jedes Artikels sind auf der letzten Seite aufgeführt.

BRAUCHEN SIE HILFE? KONTAKTIEREN SIE UNS!

Haben Sie Fragen zum Produkt? Benötigen Sie technischen Support? Kontaktieren Sie uns gerne:

Technischer Support und E-Garantie-Zertifikat

www.vevor.com/support

Dies ist die Originalanleitung. Lesen Sie vor der Inbetriebnahme bitte alle Anweisungen im Handbuch sorgfältig durch. VEVOR behält sich die genaue Auslegung unseres Benutzerhandbuchs vor. Das Erscheinungsbild des Produkts richtet sich nach dem Produkt, das Sie erhalten haben. Bitte verzeihen Sie uns, dass wir Sie nicht erneut informieren, wenn es Technologie- oder Software-Updates für unser Produkt gibt.

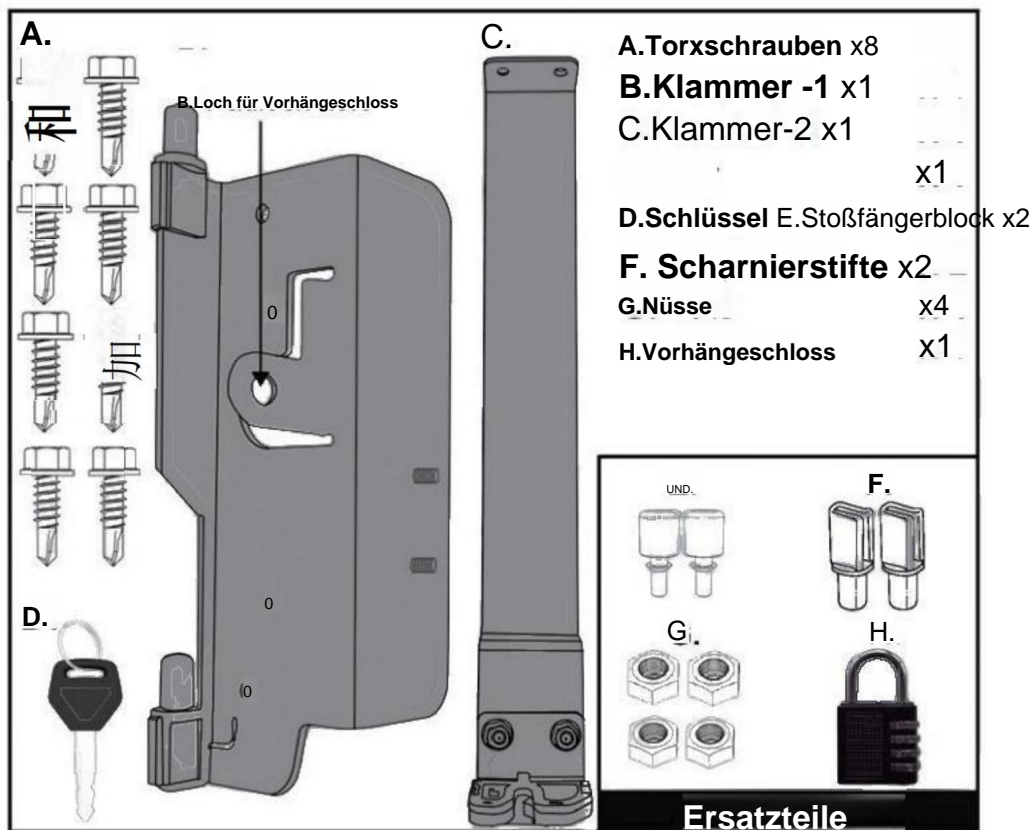
VORSICHTSMASSNAHMEN BEI DER INSTALLATION

Die Aufbewahrungsbox passt nicht auf die Ladefläche von Stepside Trucks, sondern nur auf die Ladefläche von Fleetside Trucks. Wenn Ihr Truck mit einer Ladeflächenauskleidung oder Teppichen ausgestattet ist, empfehlen wir nicht, die Halterung 1 und Halterung 2 direkt auf der Ladefläche zu installieren. die Oberfläche der Betauskleidung oder Teppiche. Möglicherweise müssen Sie die Betauskleidung oder Teppiche richtig zuschneiden und die Halterungen auf dem Blech Ihrer Ladefläche. Bitte treffen Sie während der Installationsverfahren. Wenn Sie nicht über ausreichende Installationskenntnisse verfügen, wird empfohlen, die Hilfe zu suchen von einem qualifizierten Mechaniker. Wir empfehlen eine maximale Gewichtskapazität von 75 Pfund.

HARDWARE INKLUSIVE

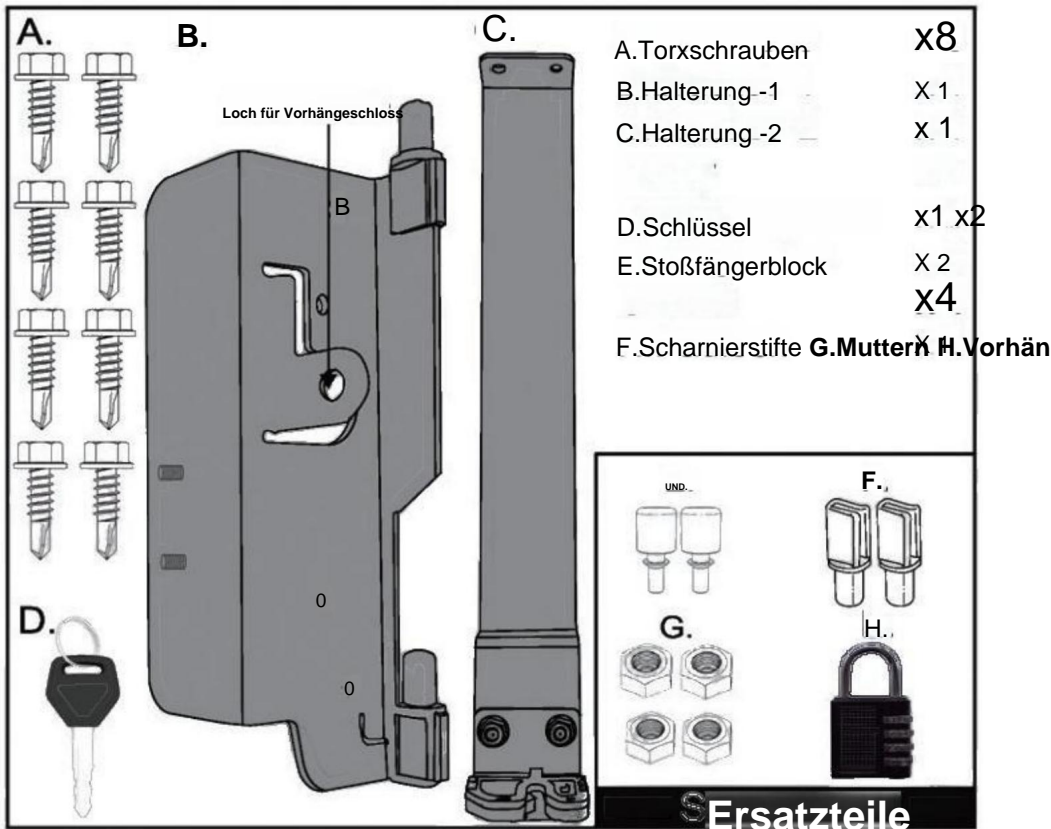
Fahrerseite (L)

Modell: ZP20220406C01



Beifahrerseite(R)

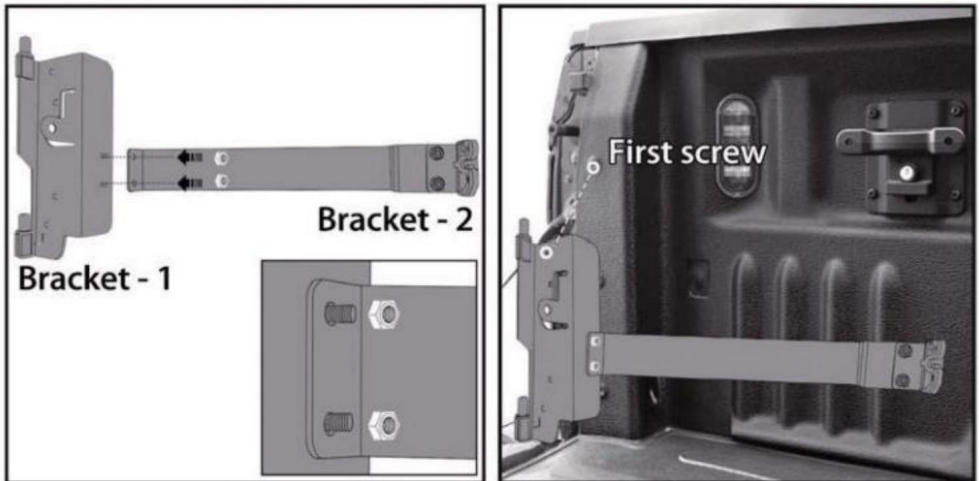
Modell:ZP20220406C02



Ersatzteile

INSTALLATIONSANLEITUNG FÜR FAHRERSEITE (L)

1. Halterung 1 mit Halterung 2 zusammenbauen



a. Ziehen Sie die beiden Halterungen mit zwei Muttern

fest. b. Richten Sie die Halterung 1 wie oben eingekreist an der ersten Schraube aus.

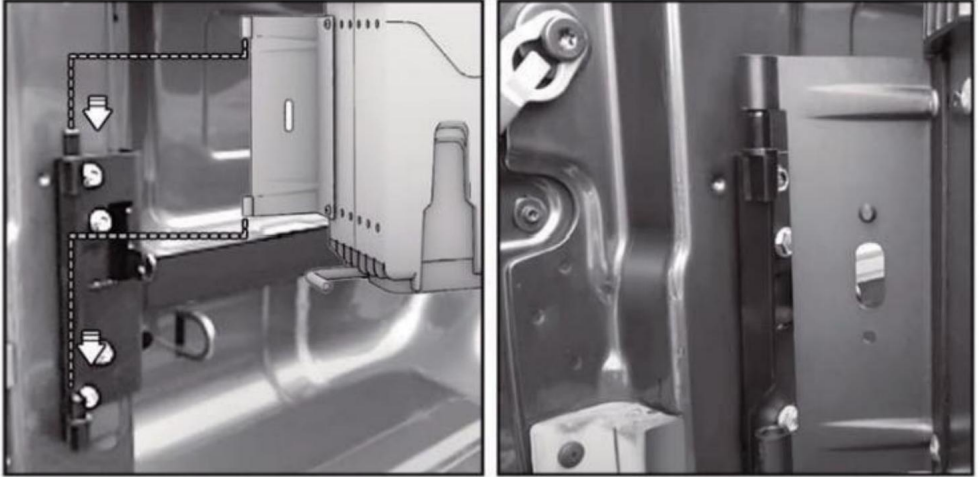
2. Installieren Sie die Halterungen an der Ladefläche



a. Befestigen Sie zuerst 1 Torx-Schraube an der ersten Schraube der Halterung 2; b.

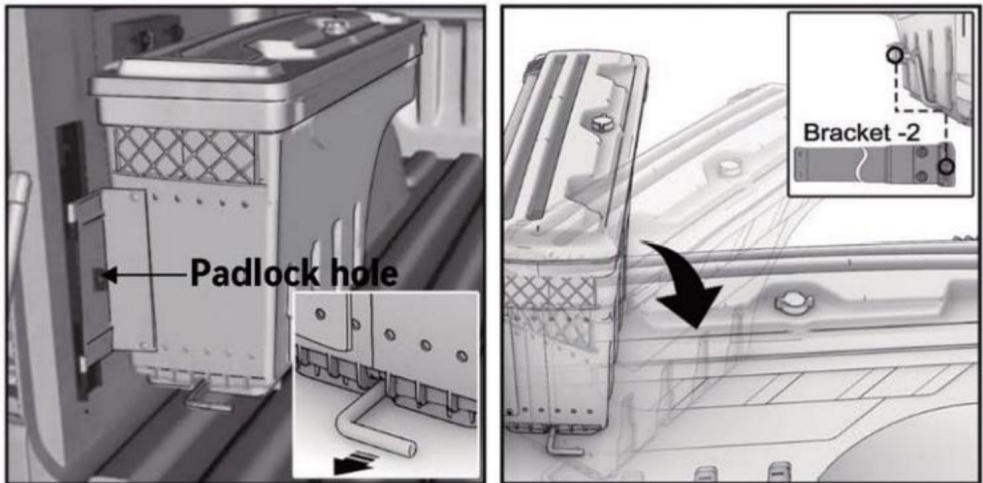
Ziehen Sie die Halterungen mit 5 Torx-Schrauben von 2 bis 6 fest.

3. Installieren Sie die Aufbewahrungswerkzeugbox



- a. Befestigen Sie die Werkzeugkiste an den beiden Scharnierstiften der Halterung 2. b. Schieben Sie die Werkzeugkiste in die verstaute Position.

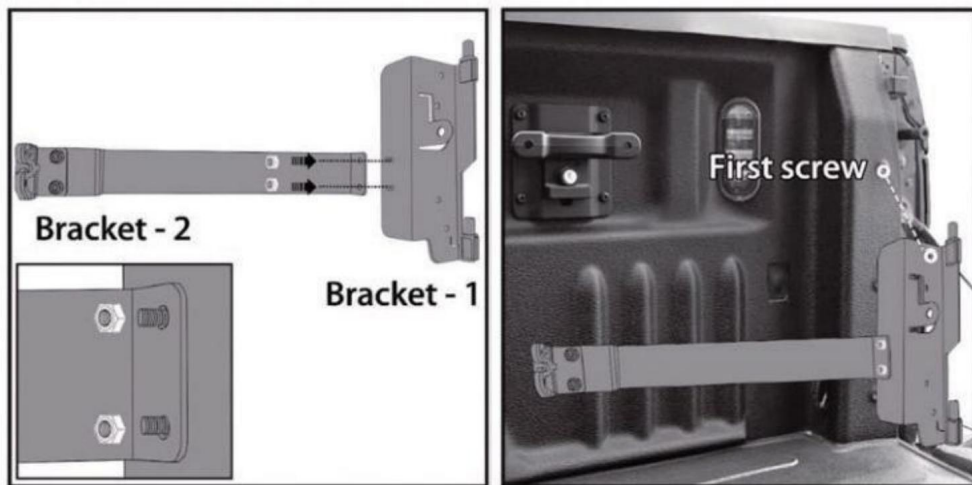
4. Test und Anpassung



- a. Ziehen Sie den gelben Riegel, um sicherzustellen, dass sich die Aufbewahrungsbox flexibel dreht und rastet sanft ein;
b. Bitte nehmen Sie eine kleine Anpassung vor, wenn es nicht frei einrastet, lösen Sie einfach die beiden Bolzen am Riegel;
c. Installation abgeschlossen; d. Bei Bedarf das Vorhängeschloss in das Loch einrasten lassen.

INSTALLATIONSANLEITUNG FÜR BEIFAHRESEITE (R)

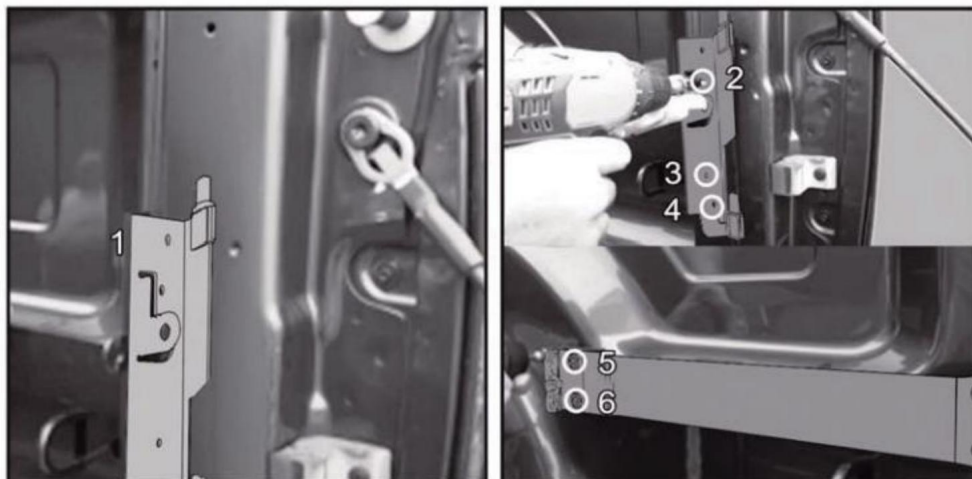
1. Halterung 1 mit Halterung 2 zusammenbauen



a. Ziehen Sie die beiden Halterungen mit zwei Muttern

fest. b. Richten Sie die Halterung 1 wie oben eingekreist an der ersten Schraube aus.

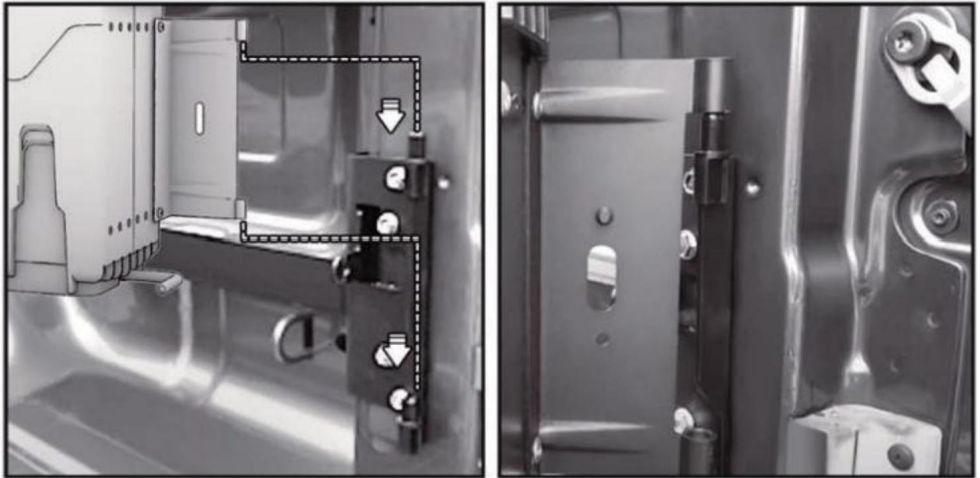
2. Installieren Sie die Halterungen an der Ladefläche



a. Befestigen Sie zuerst 1 Torx-Schraube an der ersten Schraube der Halterung 2; b.

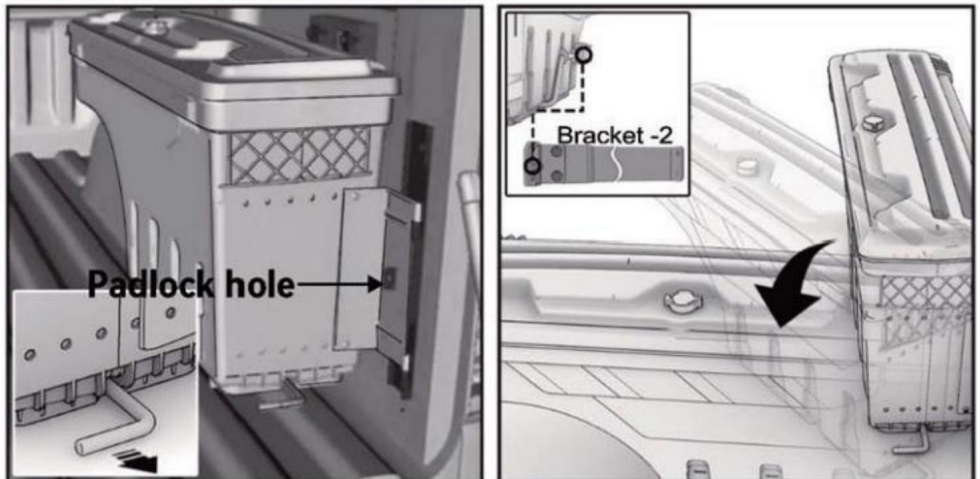
Ziehen Sie die Halterungen mit 5 Torx-Schrauben von 2 bis 6 fest.

3. Installieren Sie die Aufbewahrungswerkzeugbox



- a. Befestigen Sie die Werkzeugkiste an den beiden Scharnierstiften der Halterung 2. b. Schieben Sie die Werkzeugkiste in die verstaute Position.

4. Test und Anpassung



- a. Ziehen Sie den gelben Riegel, um sicherzustellen, dass sich die Aufbewahrungsbox flexibel dreht und rastet problemlos ein; b.

Falls es nicht problemlos einrastet, nehmen Sie bitte eine kleine Anpassung vor. Lösen

Sie dazu einfach die beiden Bolzen am Riegel; c.

Installation abgeschlossen; d.

Verriegeln Sie das Vorhängeschloss bei Bedarf im Loch.

PRODUKTSPEZIFIKATION

Modellnummer	Verwendet für	Treiber Seite (L)	Passagier Seite (R)	GW -Packungsgröße	Volumen Limit	Laden Limit	Mit Vorhängeschloss	
ZP20220406B01	Chevrolet Silverado 1500 GMC Sierra 15002019-2020L	ÿ		8,6 kg	925×280×425 (mm)	25L	75 Pfund	X
ZP20220406B02	Chevrolet Silverado 1500 GMC Sierra 15002019-2020R		ÿ	8,6 kg				X
ZP20220406C01	Dodge Ram 15002019-2021L	ÿ		9,0 kg				ÿ
ZP20220406C02	Dodge Ram 15002019-2021R		ÿ	9,0 kg				ÿ
ZP20220406S01	2015-2021 Ford F150 L	ÿ		9,0 kg				ÿ
ZP20220406S02	2015-2021 Ford F150 R		ÿ	9,0 kg				ÿ
ZP20220406E01	Tundra 2007-2021 L	ÿ		9,0 kg				ÿ
ZP20220406E02	Tundra 2007-2021 R		ÿ	9,0 kg				ÿ
ZP20220406F01	Super Duty 2017-2021 L	ÿ		9,0 kg				ÿ
ZP20220406F02	Super Duty 2017-2021 R		ÿ	9,0 kg				ÿ



WARNEN

Setzen Sie sich nicht auf das Gehäuse, um Schäden am Gehäuse oder Verletzungen des Benutzers zu vermeiden.

VEVOR^R

ROBUSTE WERKZEUGE, HALBER PREIS

**Technischer Support und E-
Garantie-Zertifikat www.vevor.com/support**

VEVOR[®]

STRUMENTI RESISTENTI, METÀ PREZZO

Supporto tecnico e certificato di garanzia elettronica www.vevor.com/support

Cassetta portautensili per cassone di camion Per Dodge Ram 1500 2019-2021 MANUALE D'USO

Continuiamo a impegnarci per fornirvi strumenti a prezzi competitivi. "Risparmia la metà", "Metà prezzo" o qualsiasi altra espressione simile da noi utilizzata rappresenta solo una stima del risparmio di cui potresti beneficiare acquistando determinati utensili da noi rispetto ai principali marchi e non significa necessariamente coprire tutte le categorie di utensili da noi offerti. Ti ricordiamo di verificare attentamente quando effettui un ordine con noi se stai effettivamente risparmiando la metà rispetto ai principali m

VEVOR®

Cassetta portautensili per cassone di camion

ISTRUZIONI PER L'INSTALLAZIONE

ZP20220406C01

ZP20220406C02



NOTA: il prodotto effettivo potrebbe variare a causa di miglioramenti apportati. Le specifiche di ciascun articolo sono elencate nell'ultima pagina.

HAI BISOGNO DI AIUTO? CONTATTACI!

Hai domande sul prodotto? Hai bisogno di supporto tecnico? Non esitare a contattarci:

Supporto tecnico e certificato di garanzia elettronica

www.vevor.com/support

Queste sono le istruzioni originali, leggere attentamente tutte le istruzioni del manuale prima di utilizzare il prodotto.

VEVOR si riserva la chiara interpretazione del nostro manuale utente. L'aspetto del prodotto sarà soggetto al prodotto ricevuto. Vi preghiamo di scusarci se non vi informeremo più se ci saranno aggiornamenti tecnologici o software sul nostro prodotto.

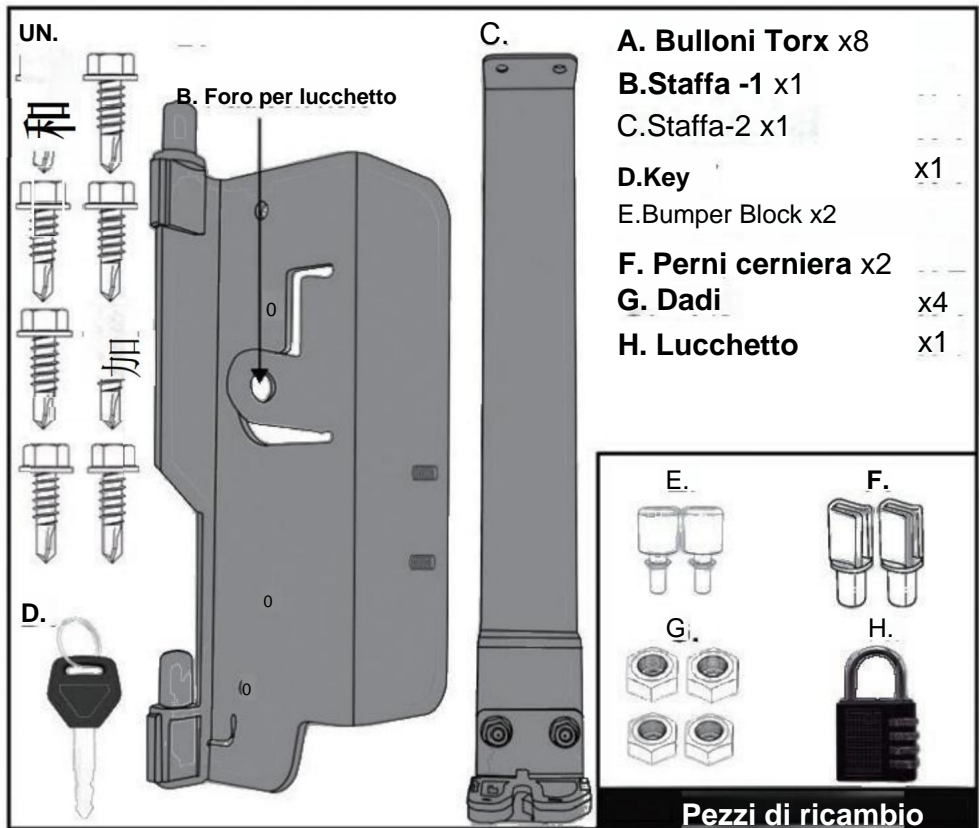
PRECAUZIONI PER L'INSTALLAZIONE

La cassetta degli attrezzi di stoccaggio non si adatta al cassone del camion Stepside, ma solo al cassone del camion Fleetside. Se il tuo camion è dotato di rivestimento o tappeti per il cassone, non consigliamo di installare la staffa 1 e la staffa 2 direttamente su la superficie del rivestimento del letto o dei tappeti. Potrebbe essere necessario tagliare correttamente il rivestimento del letto o i tappeti e fissare il staffe sulla lamiera del cassone del camion. Si prega di adottare le precauzioni di sicurezza essenziali durante procedura di installazione. Se non si hanno sufficienti competenze di installazione, si consiglia di cercare aiuto da un meccanico qualificato. Si consiglia una capacità di peso massima di 75 libbre.

HARDWARE INCLUSO

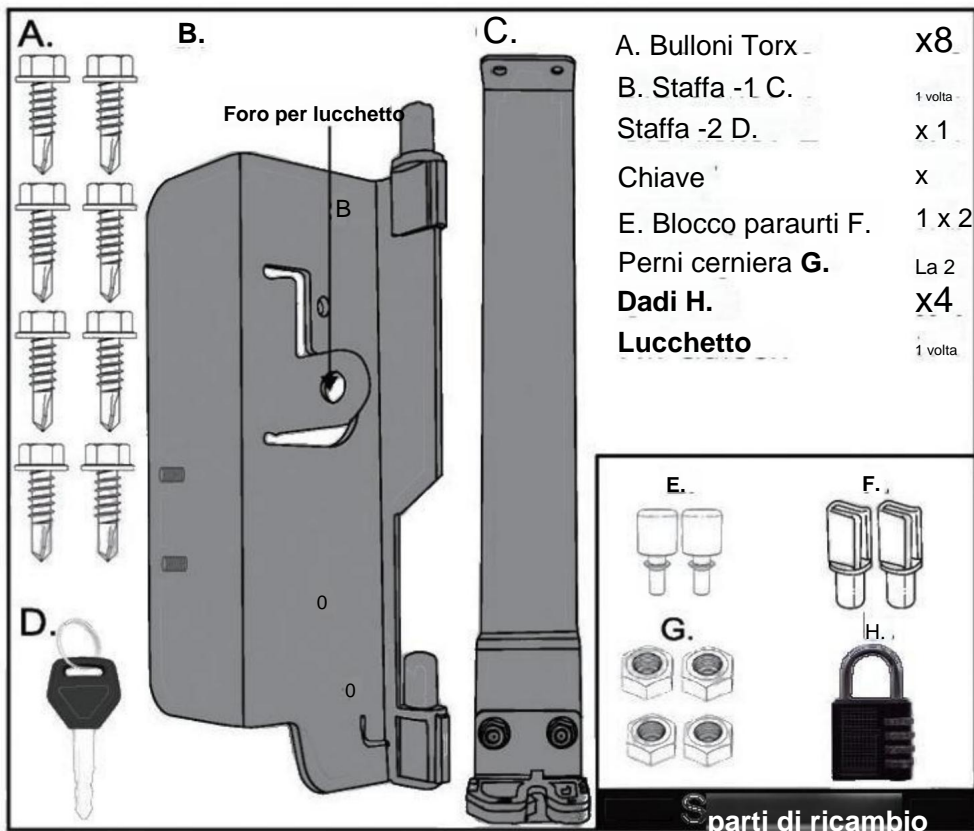
Lato conducente (L)

Modello: ZP20220406C01



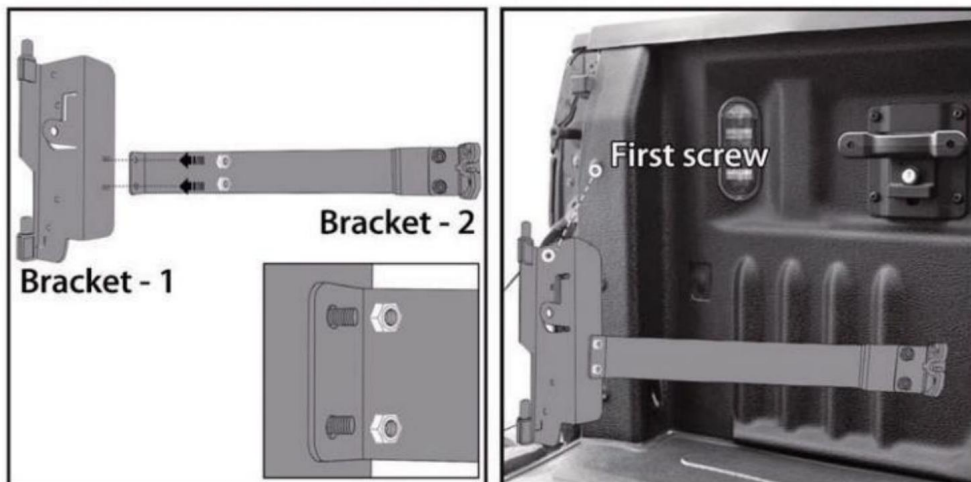
Lato passeggero(R)

Modello:ZP20220406C02



GUIDA ALL'INSTALLAZIONE - PER LATO CONDUCENTE (SINISTRO)

1. Assemblare la staffa 1 con la staffa 2



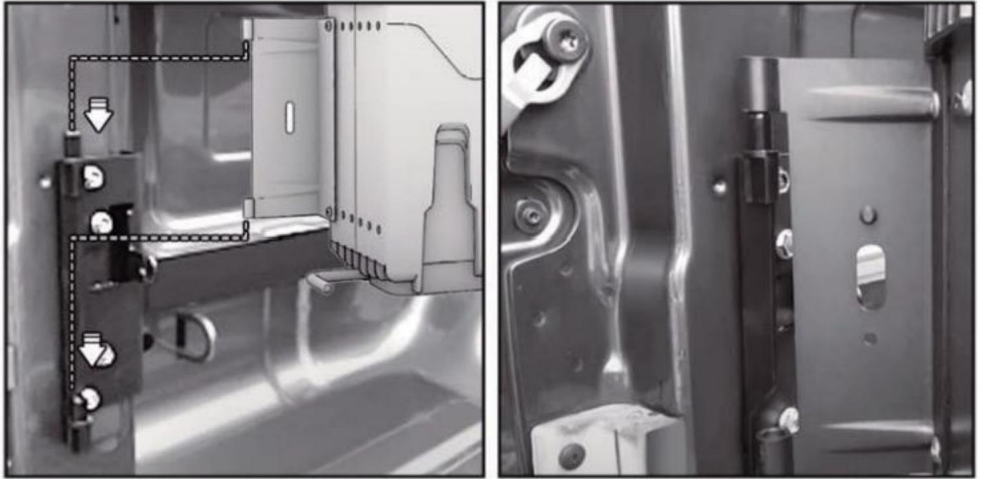
- a. Serrare le due staffe con 2 dadi; b. Allinea la staffa 1 prima vite come indicato nel cerchio sopra.

2. Installare le staffe sul cassone del camion



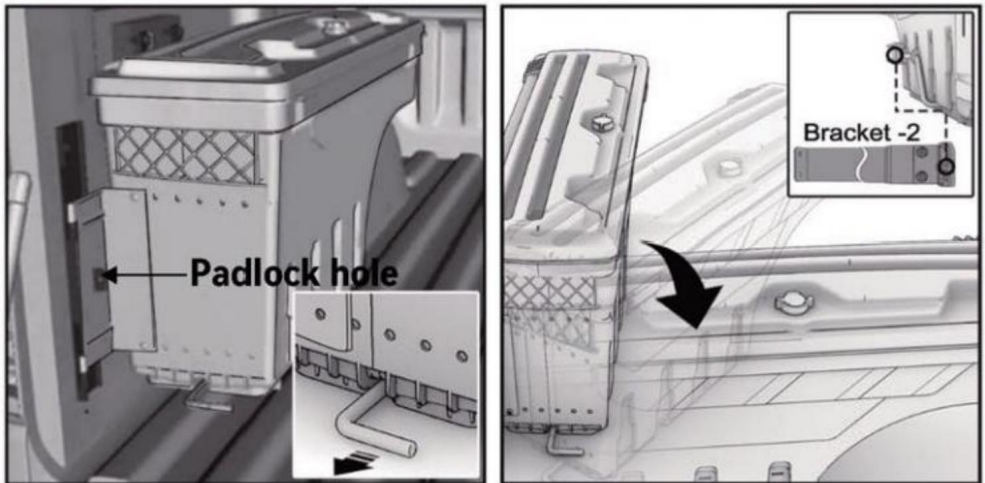
- a. Fissare prima 1 bullone Torx alla prima vite sulla staffa 2; b. Serrare le staffe con 5 bulloni Torx da 2 a 6.

3. Installare la cassetta degli attrezzi di stoccaggio



- a. Agganciare la cassetta portautensili ai due perni della staffa 2; b. Spingere la cassetta portautensili nella posizione di stivaggio.

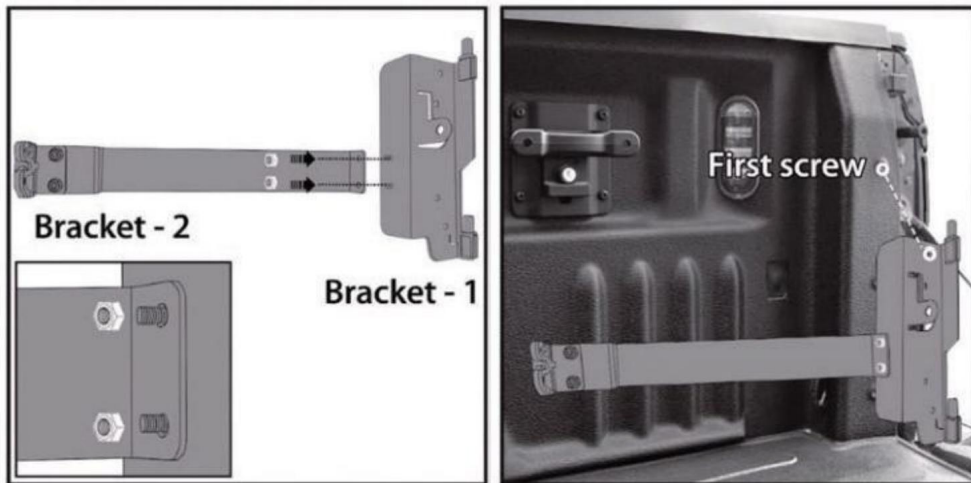
4. Test e regolazione



- a. Tirare il fermo giallo per assicurarsi che il contenitore ruoti in modo flessibile e si aggancia senza problemi;
- b. Si prega di apportare una piccola regolazione se non si aggancia liberamente, basta allentare i due bulloni sul chiavistello;
- c. Installazione completata; d. Bloccare il lucchetto nel foro, se necessario.

GUIDA ALL'INSTALLAZIONE - PER LATO PASSEGGERO(R)

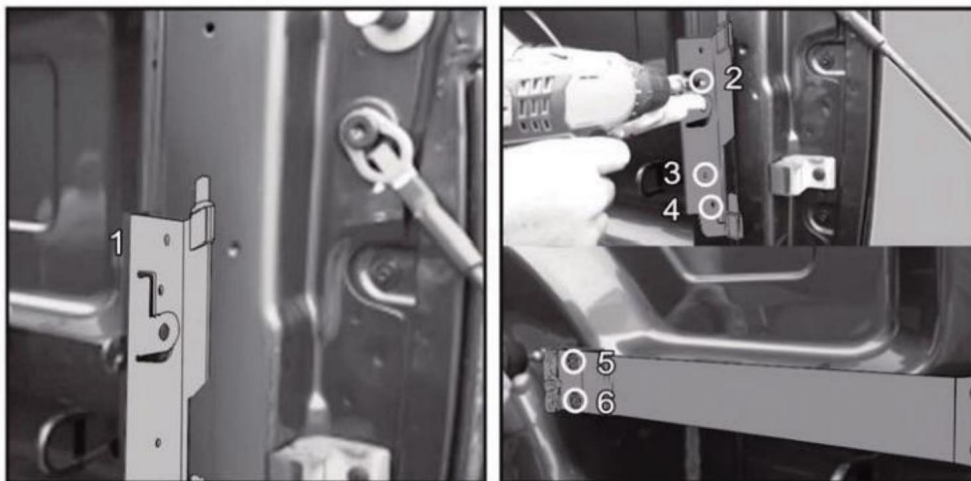
1. Assemblare la staffa 1 con la staffa 2



a. Serrare due staffe con 2 dadi; b.

Allinea la staffa 1 alla prima vite come indicato nel cerchio sopra.

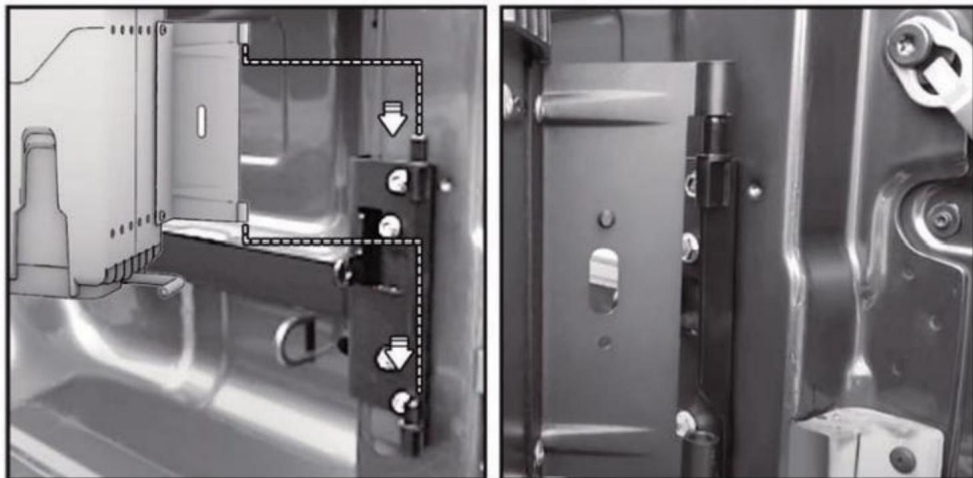
2. Installare le staffe sul cassone del camion



a. Fissare prima 1 bullone Torx alla prima vite sulla staffa 2;

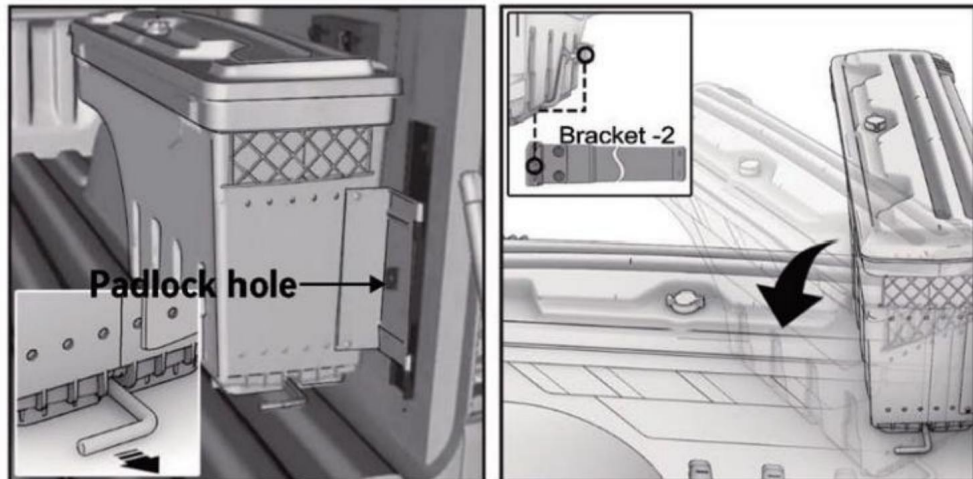
b. Serrare le staffe con 5 bulloni Torx da 2 a 6.

3. Installare la cassetta degli attrezzi di stoccaggio



a. Agganciare la cassetta portautensili ai due perni della staffa 2; b. Spingere la cassetta portautensili nella posizione di stivaggio.

4. Test e regolazione



a. Tirare il fermo giallo per assicurarsi che il contenitore ruoti in modo flessibile e si aggancia senza problemi; b. Se non si aggancia liberamente, apportare una piccola regolazione allentando semplicemente i due bulloni sul fermo; c. Installazione completata; d. Bloccare il lucchetto nel foro, se necessario.

SPECIFICHE DEL PRODOTTO

Numero di modello	Utilizzato per	Autista Lato (L)	Passeggeri Lato(R)	Dimensioni	dell'imballaggio GW	Volume limite	Carico limite	Con Lucchetto
ZP20220406B01	Chevrolet Silverado 1500 GMC Sierra 15002019-2020L	ÿ		8,6 kg	Dimensioni: 925x280x425 (mm)	25 litri	75 libbre	x
ZP20220406B02	Chevrolet Silverado 1500 GMC Sierra 15002019-2020R		ÿ	8,6 kg				x
ZP20220406C01	Dodge Ram 15002019-2021L	ÿ		9,0 kg				ÿ
ZP20220406C02	Dodge Ram 1500 2019-2021R		ÿ	9,0 kg				ÿ
ZP20220406S01	Ford F150 L 2015-2021	ÿ		9,0 kg				ÿ
ZP20220406S02	Ford F150 R del 2015-2021		ÿ	9,0 kg				ÿ
ZP20220406E01	Tundra 2007-2021L	ÿ		9,0 kg				ÿ
ZP20220406E02	Tundra 2007-2021 R		ÿ	9,0 kg				ÿ
Codice articolo: ZP20220406F01	Super Duty 2017-2021 L	ÿ		9,0 kg				ÿ
ZP20220406F02	Super Duty 2017-2021 R		ÿ	9,0 kg				ÿ



AVVISARE

Non sedersi sulla custodia per evitare di danneggiarla o ferire l'utente.

VEVOR[®]

ATTREZZI TOUGH, METÀ PREZZO

**Supporto tecnico e certificato di
garanzia elettronica www.vevor.com/support**

VEVOR[®]

HERRAMIENTAS RESISTENTES A MITAD DE PRECIO

Soporte técnico y certificado de garantía electrónica www.vevor.com/support

Caja de herramientas para almacenamiento en plataforma de camioneta
Para Dodge Ram 15002019-2021
MANUAL DEL USUARIO

Seguimos comprometidos a brindarle herramientas a precios competitivos.
"Ahorre la mitad", "Mitad de precio" o cualquier otra expresión similar que utilicemos solo representa una estimación de los ahorros que puede obtener al comprar ciertas herramientas con nosotros en comparación con las principales marcas y no necesariamente significa cubrir todas las categorías de herramientas que ofrecemos. Le recordamos que debe verificar cuidadosamente cuando realice un pedido con nosotros si realmente está ahorrando la mitad en comparación con las principales marcas.

VEVOR@

Caja de herramientas para almacenamiento en plataforma de camioneta

INSTRUCCIONES DE INSTALACIÓN

ZP20220406C01

ZP20220406C02



NOTA: El producto real puede variar debido a la mejora del producto. Las especificaciones de cada artículo se enumeran en la última página.

¿NECESITA AYUDA? ¡CONTÁCTENOS!

¿Tiene preguntas sobre el producto? ¿Necesita asistencia técnica? No dude en contactarnos:

Soporte técnico y certificado de garantía electrónica

www.vevor.com/support

Estas son las instrucciones originales, lea atentamente todas las instrucciones del manual antes de operar.

VEVOR se reserva una interpretación clara de nuestro manual de usuario. La apariencia del producto estará sujeta al producto que recibió. Perdónenos que no le informaremos nuevamente si hay alguna actualización tecnológica o de software en nuestro producto.

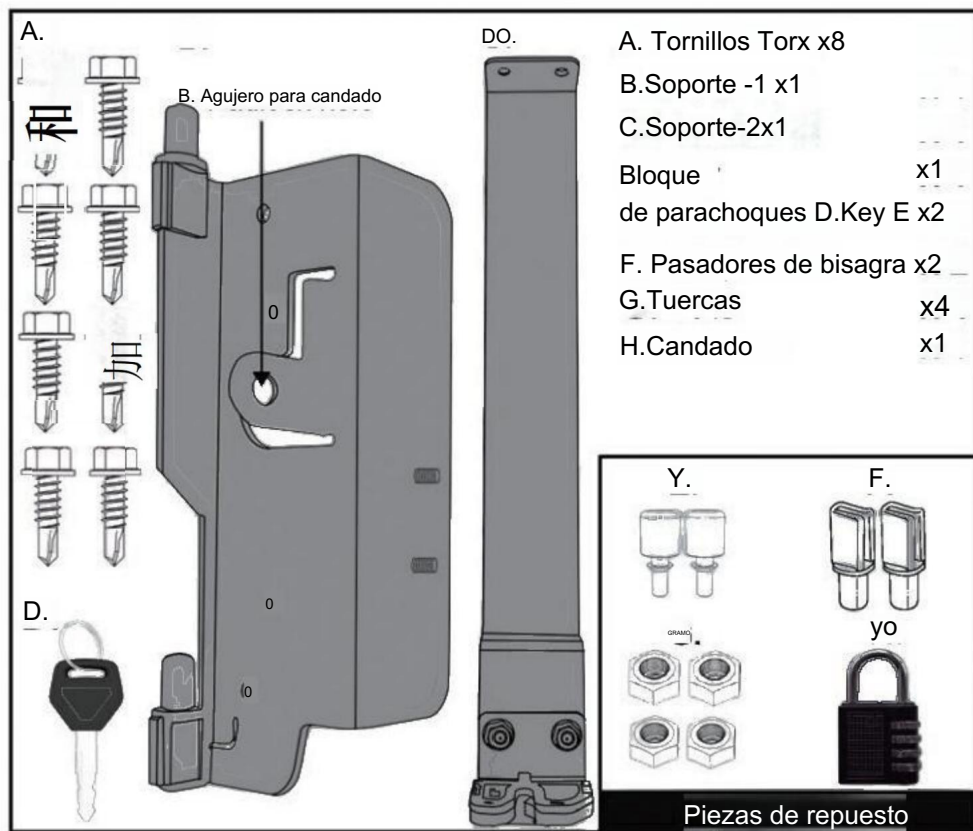
PRECAUCIONES DE INSTALACIÓN

La caja de herramientas de almacenamiento no se adapta a la plataforma de la camioneta Stepside, y solo se adapta a la plataforma de la camioneta Fleetside. Si su camioneta está equipada con revestimiento de plataforma o alfombras, no sugerimos instalar el soporte 1 y el soporte 2 directamente en ella. La superficie del revestimiento de la cama o las alfombras. Es posible que deba recortar adecuadamente el revestimiento de la cama o las alfombras y colocarlas. soportes sobre la chapa metálica de su plataforma de camión. Tome precauciones de seguridad esenciales durante el procedimiento de instalación. Si no tiene suficientes habilidades de instalación, se recomienda buscar ayuda de un mecánico calificado. Recomendamos una capacidad máxima de peso de 75 libras.

HARDWARE INCLUIDO

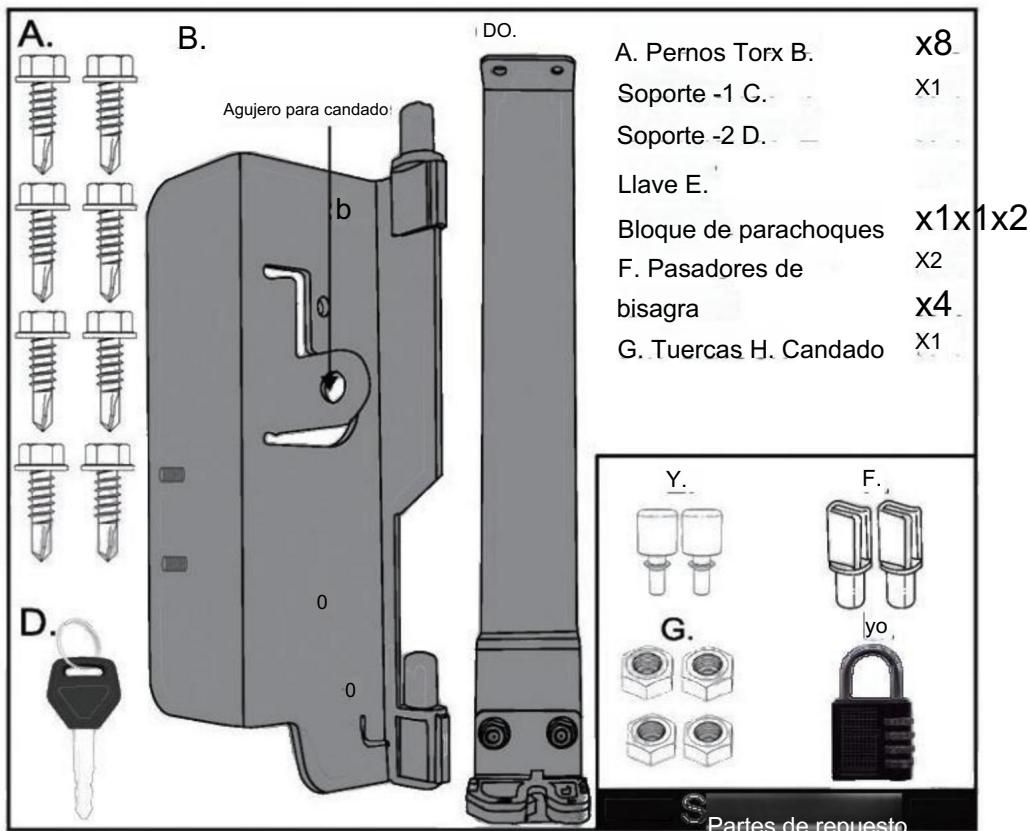
Lado del conductor (izq.)

Modelo: ZP20220406C01



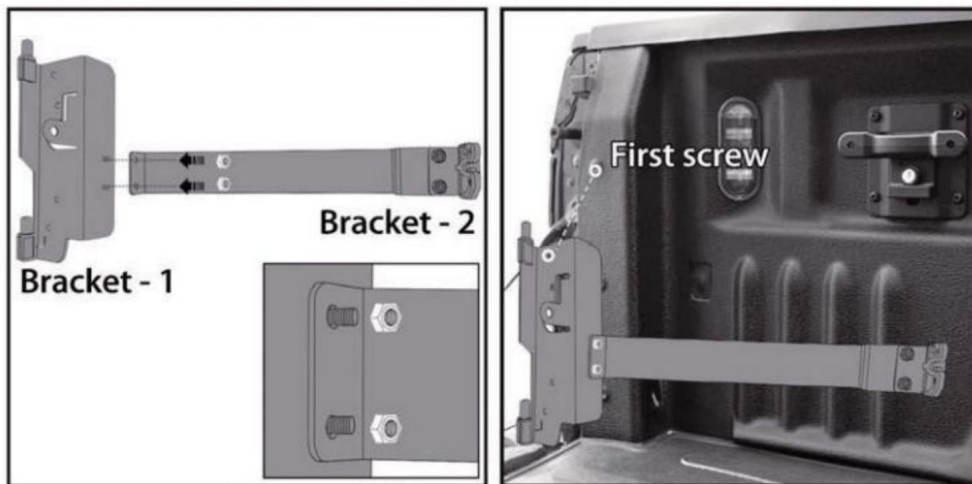
Lado del pasajero (R)

Modelo: ZP20220406C02



GUÍA DE INSTALACIÓN - LADO DEL CONDUCTOR (L)

1. Ensamble el soporte 1 con el soporte 2



a. Apriete los dos soportes con 2 tuercas;

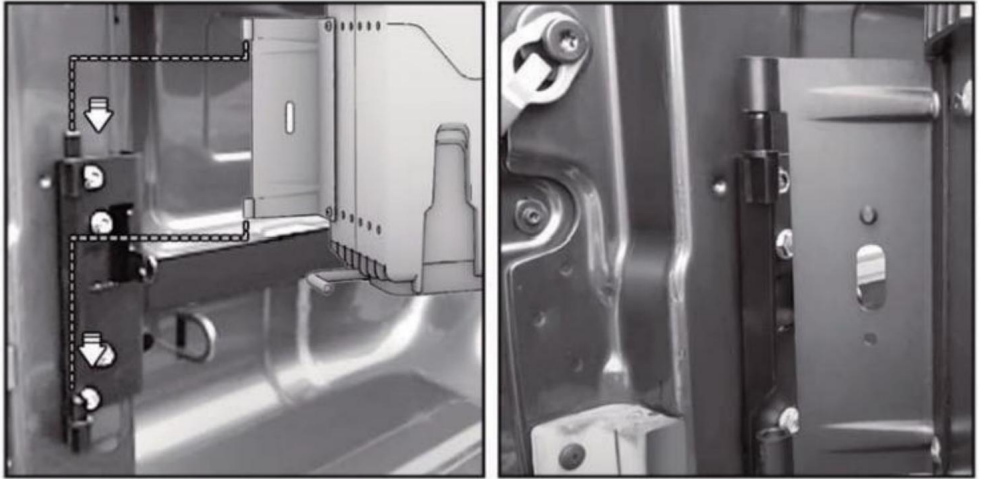
b. Alinee el Soporte-1 con el primer tornillo como se indica en un círculo arriba.

2. Instale los soportes en la plataforma del camión



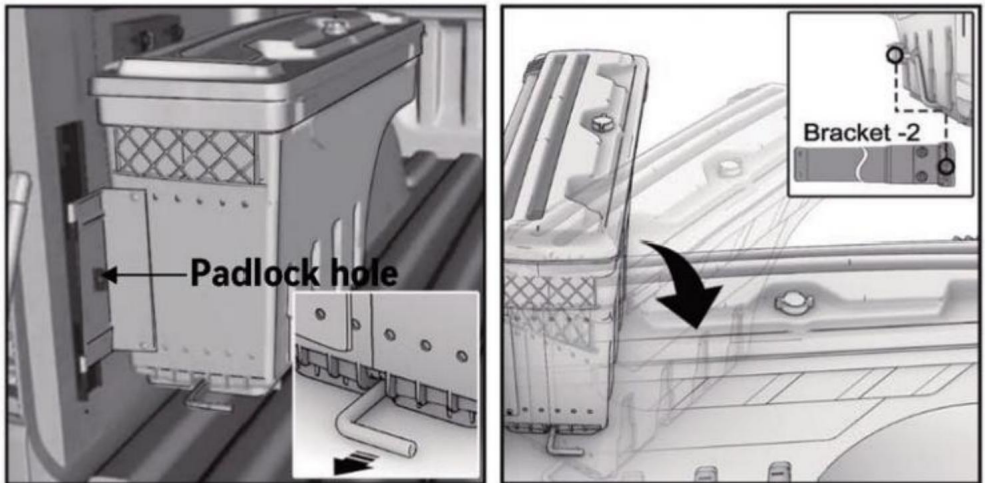
a. Fije 1 perno Torx al primer tornillo del soporte 2 primero; b. Apriete los soportes con 5 pernos Torx del 2 al 6.

3. Instale la caja de herramientas de almacenamiento



- a. Sujete la caja de herramientas de almacenamiento en los dos pasadores de bisagra del soporte 2; b. Empuje la caja de herramientas de almacenamiento hasta la posición de almacenamiento.

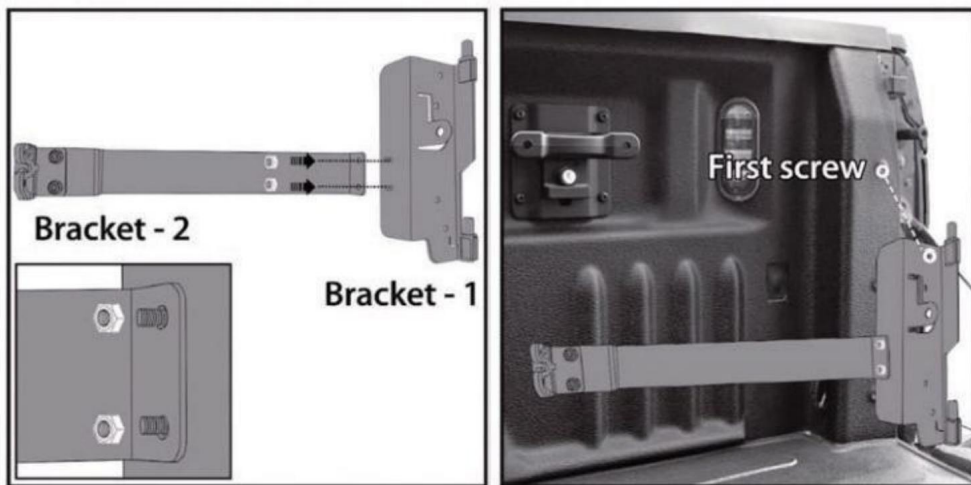
4. Prueba y ajuste



- a. Tire del pestillo amarillo para asegurarse de que la caja de almacenamiento gire de manera flexible y se cierra suavemente;
- b. Realice un pequeño ajuste si no se traba libremente, simplemente afloje los dos pernos del pestillo;
- c. Instalación completada; d. Bloquee el candado en el orificio si es necesario.

GUÍA DE INSTALACIÓN - LADO DEL PASAJERO (R)

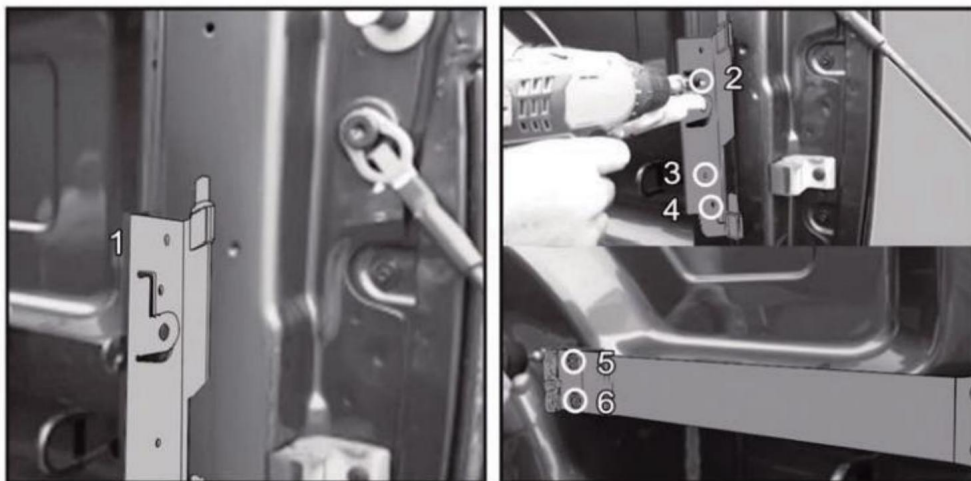
1. Ensamble el soporte 1 con el soporte 2



a. Apriete los dos soportes con 2 tuercas;

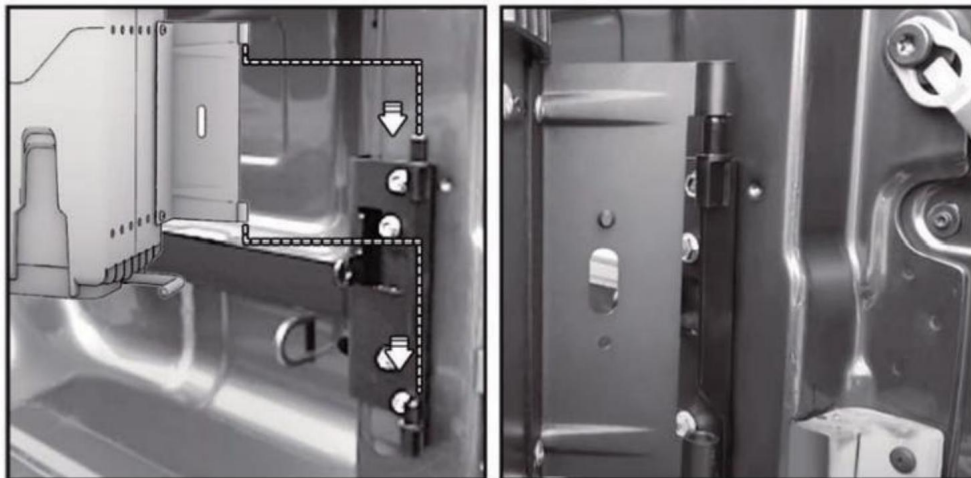
b. Alinee el Soporte-1 con el primer tornillo como se indica en un círculo arriba.

2. Instale los soportes en la plataforma del camión



a. Fije 1 perno Torx al primer tornillo del soporte 2 primero; b. Apriete los soportes con 5 pernos Torx del 2 al 6.

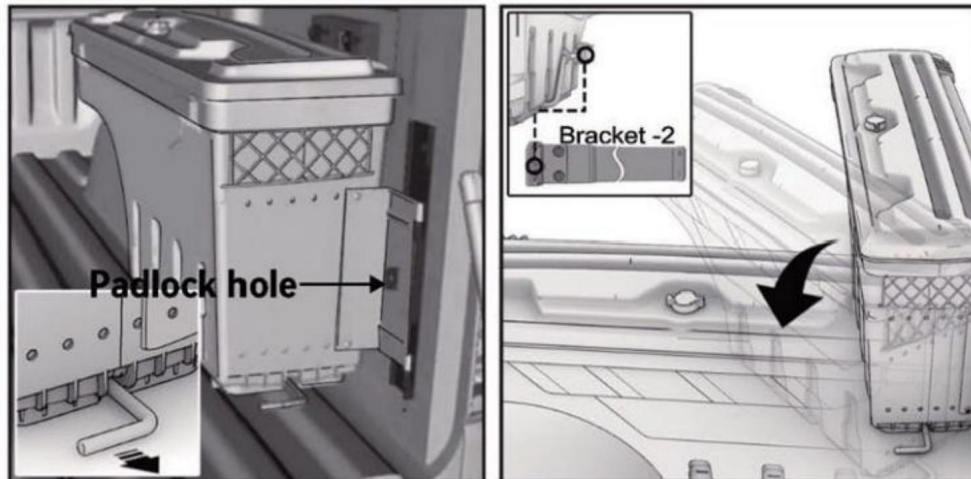
3. Instale la caja de herramientas de almacenamiento



a. Sujete la caja de herramientas de almacenamiento en los dos pasadores de bisagra del soporte 2; b.

Empuje la caja de herramientas de almacenamiento hasta la posición de almacenamiento.

4. Prueba y ajuste



a. Tire del pestillo amarillo para asegurarse de que la caja de almacenamiento gire de manera flexible y

b. Realice un pequeño

ajuste si no se traba libremente, simplemente afloje los dos pernos del pestillo; c.

Instalación completada; d. Bloquee el candado en el orificio si es necesario.

ESPECIFICACIÓN DEL PRODUCTO

Número de modelo	Utilizado para	Conductor Lado (L)	Pasajero Lado(R)	Tamaño del embalaje de GW	Volumen límite	Carga límite	Con Candado
ZP20220406B01	Chevrolet Silverado 1500 GMC Sierra 15002019-2020L	√		8,6 kilos	925×280×425 (mm)	25L	75 libras
ZP20220406B02	Chevrolet Silverado 1500 GMC Sierra 15002019-2020R		√	8,6 kilos			
ZP20220406C01	Dodge Ram 15002019-2021L	√		9,0 kilogramos			
ZP20220406C02	Dodge Ram 15002019-2021R		√	9,0 kilogramos			
ZP20220406S01	Ford F150 L 2015-2021	√		9,0 kilogramos			
ZP20220406S02	Ford F150 R 2015-2021		√	9,0 kilogramos			
ZP20220406E01	Tundra 2007-2021L	√		9,0 kilogramos			
ZP20220406E02	Tundra 2007-2021R		√	9,0 kilogramos			
ZP20220406F01	Super Duty 2017-2021 L	√		9,0 kilogramos			
ZP20220406F02	Super Duty 2017-2021 R		√	9,0 kilogramos			



ADVERTIR

No se siente sobre el estuche para evitar dañarlo o lastimar al usuario.

VEVOR[®]

HERRAMIENTAS RESISTENTES A MITAD DE PRECIO

Soporte técnico y certificado de garantía
electrónica www.vevor.com/support

VEVOR®

WYTRZYMAŁE NARZĘDZIA, POŁOWA CENY

Wsparcie techniczne i certyfikat gwarancji elektronicznej www.vevor.com/support

Skrzynka narzędziowa do przechowywania na skrzyni ładunkowej
Dla Dodge Ram 15002019-2021
INSTRUKCJA OBSŁUGI

W dalszym ciągu staramy się dostarczać Państwu narzędzia w konkurencyjnych cenach. „Oszczędź połowę”, „Połowa ceny” lub jakiegokolwiek inne podobne wyrażenia używane przez nas stanowią jedynie szacunkowe oszczędności, jakie możesz uzyskać kupując u nas określone narzędzia w porównaniu z głównymi lub najlepszymi markami i niekoniecznie oznaczają, że obejmują wszystkie kategorie narzędzi oferowanych przez nas. Przypominamy, aby przy składaniu zamówienia dokładnie sprawdzić, czy faktycznie oszczędzasz połowę w porównaniu z najlepszymi lub najlepszymi markami

VEVOR@

Skrzynka narzędziowa do przechowywania na skrzyni ładunkowej

INSTRUKCJA INSTALACJI

ZP20220406C01

ZP20220406C02



UWAGA: Rzeczywisty produkt może się różnić ze względu na ulepszenia produktu. Specyfikacje każdego przedmiotu są wymienione na ostatniej stronie.

POTRZEBUJESZ POMOCY? SKONTAKTUJ SIĘ Z NAMI!

Masz pytania dotyczące produktu? Potrzebujesz wsparcia technicznego? Skontaktuj się z nami:

Wsparcie techniczne i certyfikat gwarancji elektronicznej

www.vevor.com/support

To jest oryginalna instrukcja, przed użyciem należy uważnie przeczytać wszystkie instrukcje.

VEVOR zastrzega sobie prawo do jednoznacznej interpretacji instrukcji obsługi. Wygląd produktu zależy od otrzymanego produktu. Prosimy o wybaczenie, że nie będziemy Państwa ponownie informować w przypadku wprowadzenia aktualizacji technologicznych lub oprogramowania w naszym produkcie.

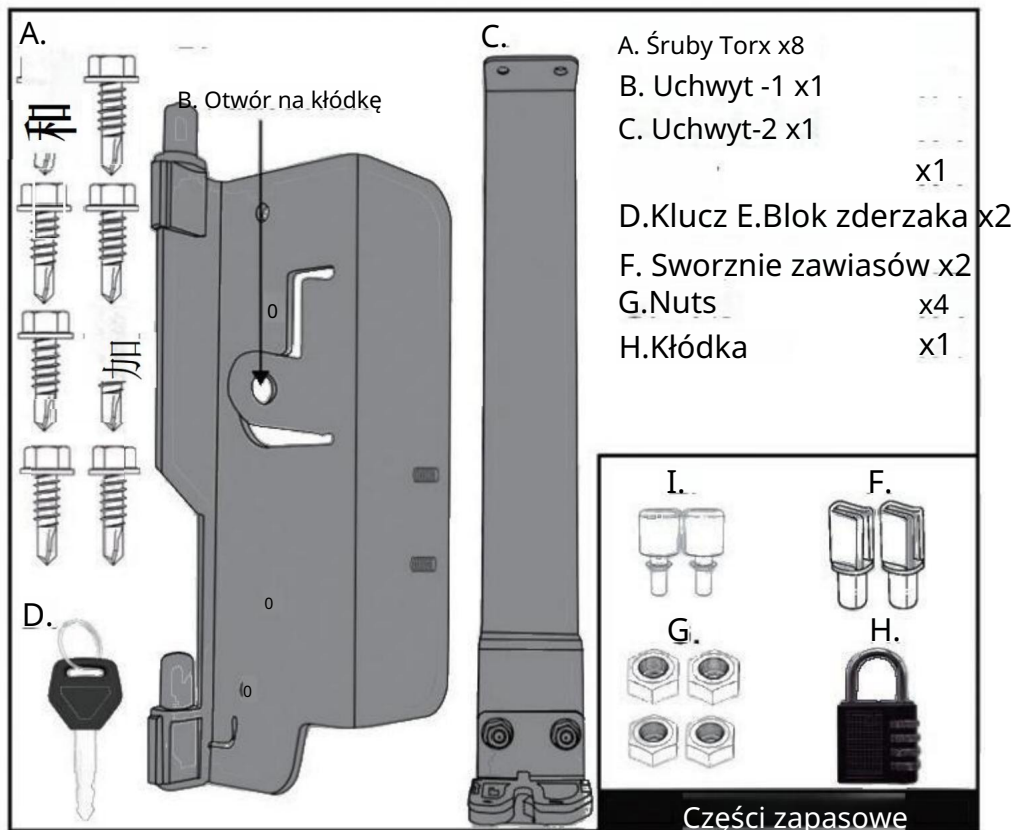
ŚRODKI OSTROŻNOŚCI PODCZAS INSTALACJI

Skrzynka narzędziowa nie pasuje do skrzyni ładunkowej Stepside Truck Bed, a jedynie do skrzyni ładunkowej Fleetside Truck Bed. Jeśli Twoja ciężarówka jest wyposażona w wykładzinę lub dywaniki skrzyni ładunkowej, nie zalecamy instalowania uchwyty 1 i uchwyty 2 bezpośrednio na skrzyni ładunkowej. powierzchnia wykładziny łóżka lub dywaników. Może być konieczne odpowiednie przycięcie wykładziny łóżka lub dywaników i przymocowanie wsporniki na metalowej płycie skrzyni ładunkowej Twojej ciężarówki. Podczas montażu zachowaj niezbędne środki ostrożności. procedura instalacji. Jeśli nie masz wystarczających umiejętności instalacyjnych, zaleca się skorzystanie z pomocy od wykwalifikowanego mechanika. Zalecamy maksymalną ładowność 75 funtów.

SPRZĘT W ZESTAWIE

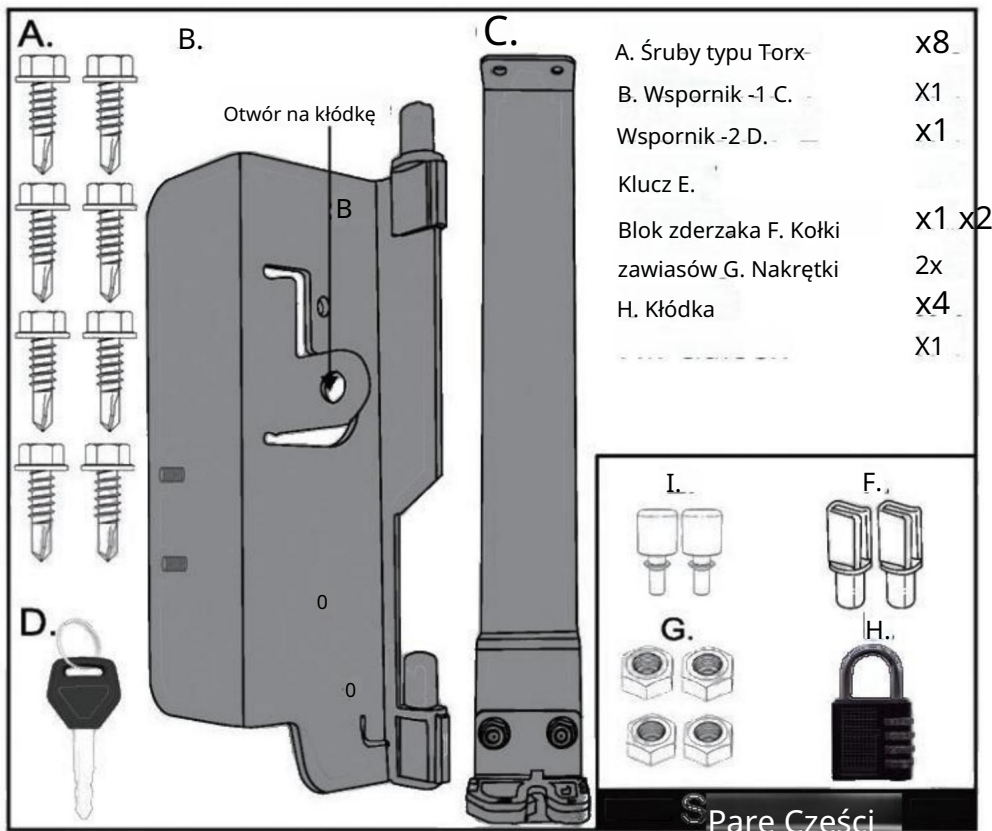
Strona kierowcy (L)

Model: ZP20220406C01



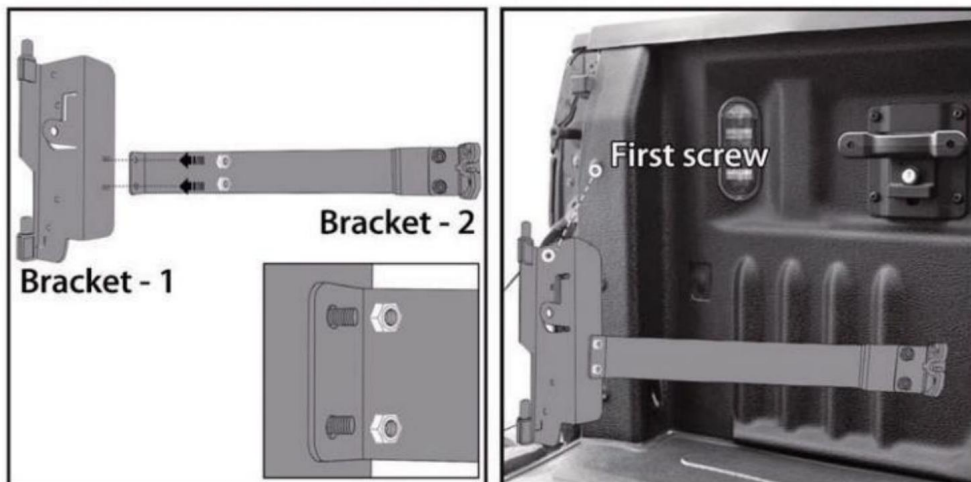
Strona pasażera (R)

Model: ZP20220406C02



INSTRUKCJA MONTAŻU – STRONA KIEROWCY (L)

1. Złóż wspornik-1 ze wspornikiem-2



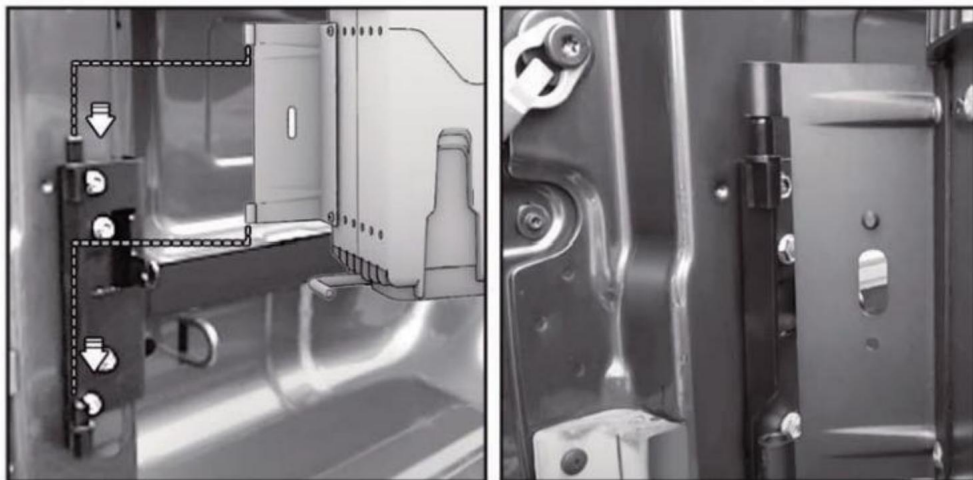
- a. Dokręć dwa wsporniki za pomocą 2 nakrętek; b. Wyrównaj wspornik-1 z pierwszą śrubą, jak zaznaczono powyżej.

2. Zamontuj wsporniki na skrzyni ładunkowej samochodu ciężarowego



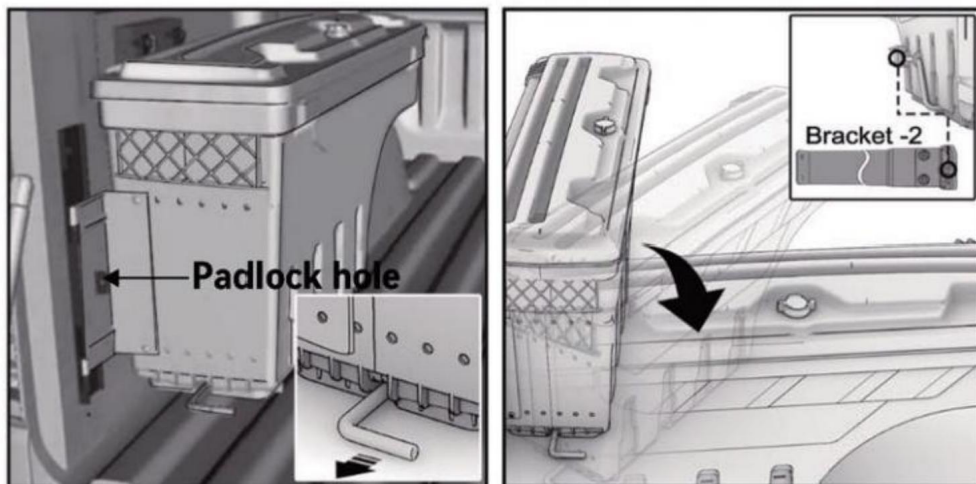
- a. Najpierw przykręć 1 śrubę Torx do pierwszej śruby wspornika-2; b. Dokręć wsporniki za pomocą 5 śrub Torx od 2 do 6.

3. Zainstaluj skrzynkę narzędziową do przechowywania



a. Zaczep skrzynkę narzędziową na dwóch sworzniach zawiasowych wspornika-2; b. Przesuń skrzynkę narzędziową do pozycji złożonej.

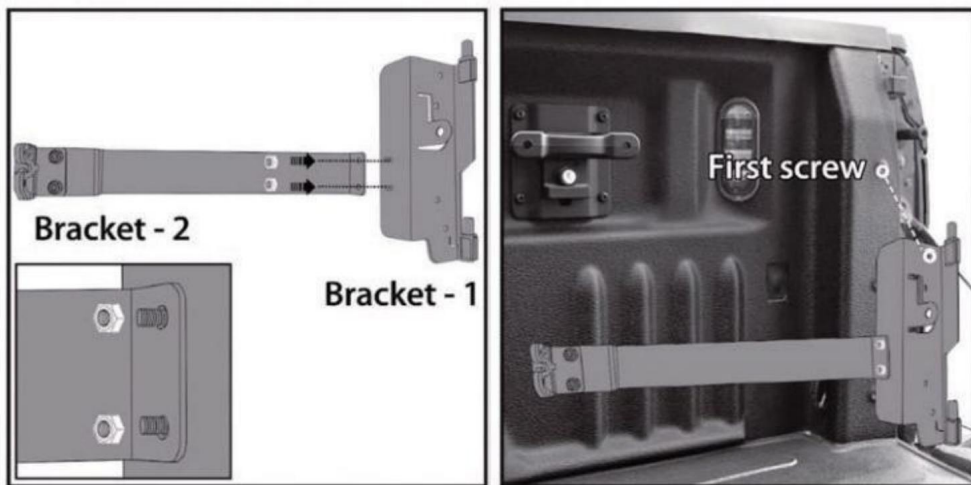
4. Test i regulacja



- Pociągnij za żółtą blokadę, aby upewnić się, że pojemnik do przechowywania obraca się elastycznie i zatrząskuje się płynnie;
- Proszę wykonać niewielką regulację, jeśli nie można go swobodnie zablokować, po prostu poluzuj dwa rygle na zatrząsku;
- Instalacja ukończona; d. W razie potrzeby zamknij kłódkę w otworze.

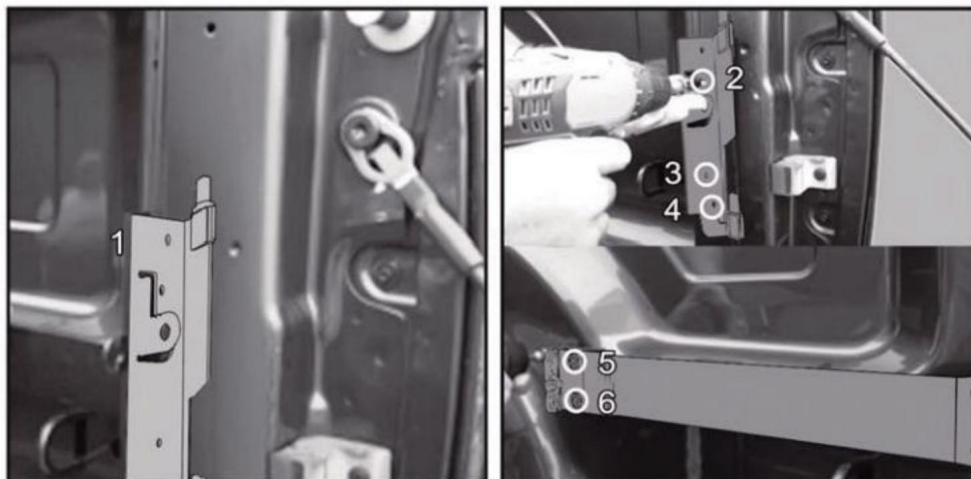
INSTRUKCJA MONTAŻU-STRONA PASAŻERA(R)

1. Złóż wspornik-1 ze wspornikiem-2



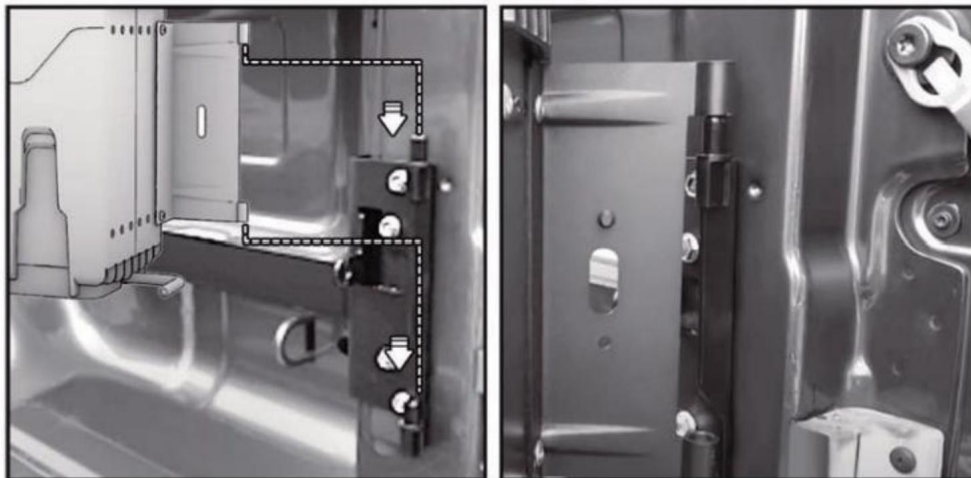
- Dokręć dwa wsporniki za pomocą 2 nakrętek; b. Wyrównaj wspornik-1 z pierwszą śrubą, jak zaznaczono powyżej.

2. Zamontuj wsporniki na skrzyni ładunkowej samochodu ciężarowego



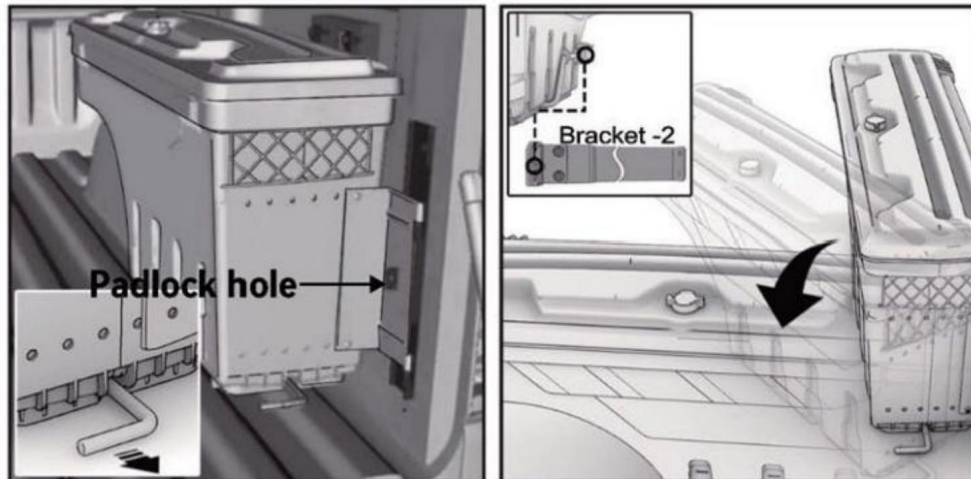
- Najpierw przykręć 1 śrubę Torx do pierwszej śruby wspornika-2; b. Dokręć wsporniki za pomocą 5 śrub Torx od 2 do 6.

3. Zainstaluj skrzynkę narzędziową do przechowywania



a. Zaczep skrzynkę narzędziową na dwóch sworzniach zawiasowych wspornika-2; b. Przesuń skrzynkę narzędziową do pozycji złożonej.

4. Test i regulacja



a. Pociągnij za żółtą blokadę, aby upewnić się, że pojemnik do przechowywania obraca się elastycznie i zatrząskuje się płynnie;

b. Jeśli zatrząsk nie zatrząskuje się swobodnie, należy wykonać niewielką regulację, po prostu poluzowując dwie śruby na zatrząsku; c.

Instalacja ukończona; d. W razie potrzeby zamknij kłódkę w otworze.

SPECYFIKACJA PRODUKTU

Numer modelu	Używany do	Kierowca Bok (L)	Pasażer Strona(prawa)	Rozmiar	opakowania GW	Tom limit	Obciążenie limit	Z Kłódka
ZP20220406B01	Chevrolet Silverado 1500 GMC Sierra 15002019-2020L			8,6 kg	925×280×425 (mm)	25L	75 funtów	X
ZP20220406B02	Chevrolet Silverado 1500 GMC Sierra 15002019-2020R			8,6 kg				X
ZP20220406C01	Dodge Ram 15002019-2021L			9,0 kg				
ZP20220406C02	Dodge Ram 15002019-2021R			9,0 kg				
ZP20220406S01	2015-2021 Ford F150 L			9,0 kg				
ZP20220406S02	2015-2021 Ford F150 R			9,0 kg				
ZP20220406E01	Tundra 2007-2021 L			9,0 kg				
ZP20220406E02	Tundra 2007-2021 R			9,0 kg				
ZP20220406F01	Super Duty 2017-2021 L			9,0 kg				
ZP20220406F02	Super Duty 2017-2021 R			9,0 kg				



OSTRZEGAC

nie siadaj na obudowie, aby uniknąć jej uszkodzenia lub zranienia użytkownika.

VEVOR[®]

TOUGH TOOLS, POŁOWA CENY

Wsparcie techniczne i certyfikat gwarancji
elektronicznej www.vevor.com/support

VEVOR[®]

ROBUUSTE GEREEDSCHAPPEN, HALVE PRIJS

Technische ondersteuning en e-garantiecertificaat www.vevor.com/support

Gereedschapskist voor opbergruimte in vrachtwagenbed Voor Dodge Ram 15002019-2021 GEBRUIKERSHANDLEIDING

Wij blijven ons inzetten om u gereedschappen te leveren tegen concurrerende prijzen. "Bespaar de helft", "Halfprijs" of andere soortgelijke uitdrukkingen die door ons worden gebruikt, vertegenwoordigen slechts een schatting van de besparingen die u kunt behalen door bepaalde gereedschappen bij ons te kopen in vergelijking met de belangrijkste topmerken en betekenen niet noodzakelijkerwijs dat alle categorieën gereedschappen die wij aanbieden, worden gedekt. U wordt vriendelijk herinnerd om zorgvuldig te controleren of u daadwerkelijk de helft bespaart in vergelijking met de belangrijkste topmerken wanneer u een bestelling bij ons plaatst.

VEVOR®

Gereedschapskist voor opbergruimte in vrachtwagenbed

INSTALLATIE-INSTRUCTIES

ZP20220406C01

ZP20220406C02



LET OP: Het werkelijke product kan variëren als gevolg van productverbeteringen. De specificaties van elk artikel staan op de laatste pagina.

HULP NODIG? NEEM CONTACT MET ONS OP!

Heeft u vragen over het product? Heeft u technische ondersteuning nodig? Neem dan gerust contact met ons op:

Technische ondersteuning en E-garantiecertificaat

www.vevor.com/support

Dit zijn de originele instructies. Lees de volledige handleiding zorgvuldig door voordat u het product gebruikt.

VEVOR behoudt zich het recht voor om onze gebruikershandleiding op een duidelijke manier te interpreteren. Het uiterlijk van het product is afhankelijk van het product dat u hebt ontvangen. Wij informeren u niet meer over eventuele technologische of software-updates voor ons product.

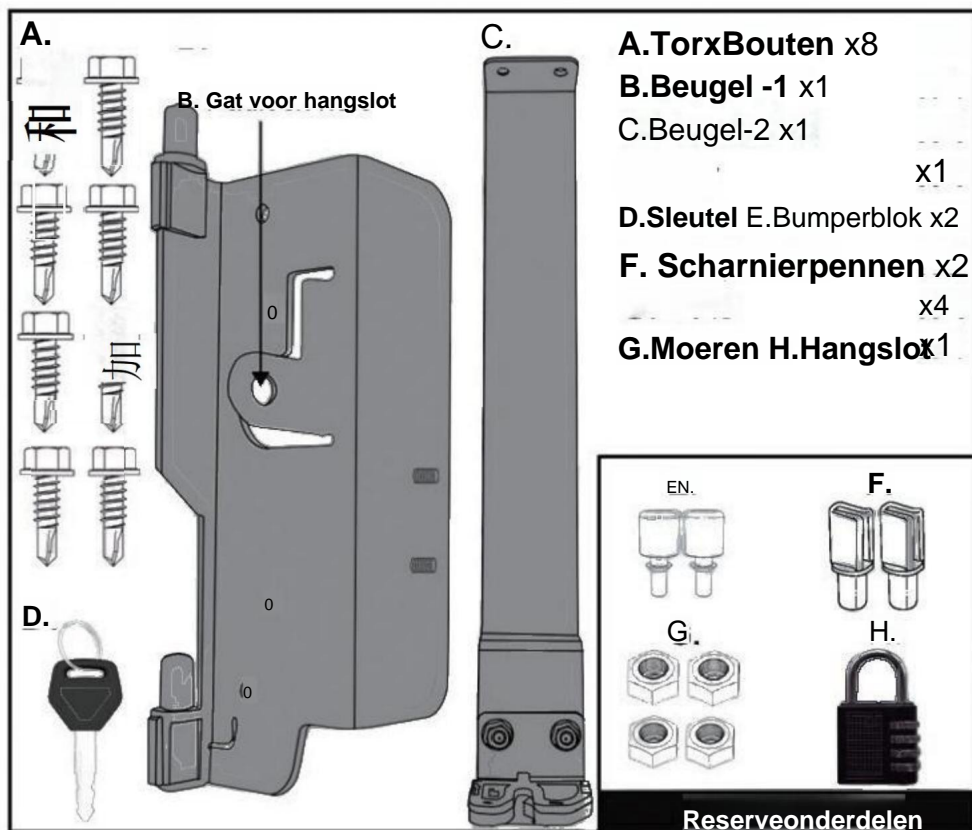
VOORZORGSMAATREGELEN BIJ INSTALLATIE

De opberggereedschapskist past niet op de Stepside Truck Bed en past alleen op de Fleetside Truck Bed. Als uw vrachtwagen is uitgerust met een laadbakbekleding of vloerkleden, raden wij u af om de beugel-1 en beugel-2 rechtstreeks op de laadbak te installeren. het oppervlak van de bedliner of het tapijt. Mogelijk moet u de bedliner of het tapijt op de juiste manier bijsnijden en de beugels op de metalen plaat van uw vrachtwagenbed. Neem de nodige veiligheidsmaatregelen tijdens het installatieprocedure. Als u niet over voldoende installatievaardigheden beschikt, is het raadzaam om hulp te zoeken van een gekwalificeerde monteur. Wij adviseren een maximaal draagvermogen van 75 lbs.

INBEGREPEN HARDWARE

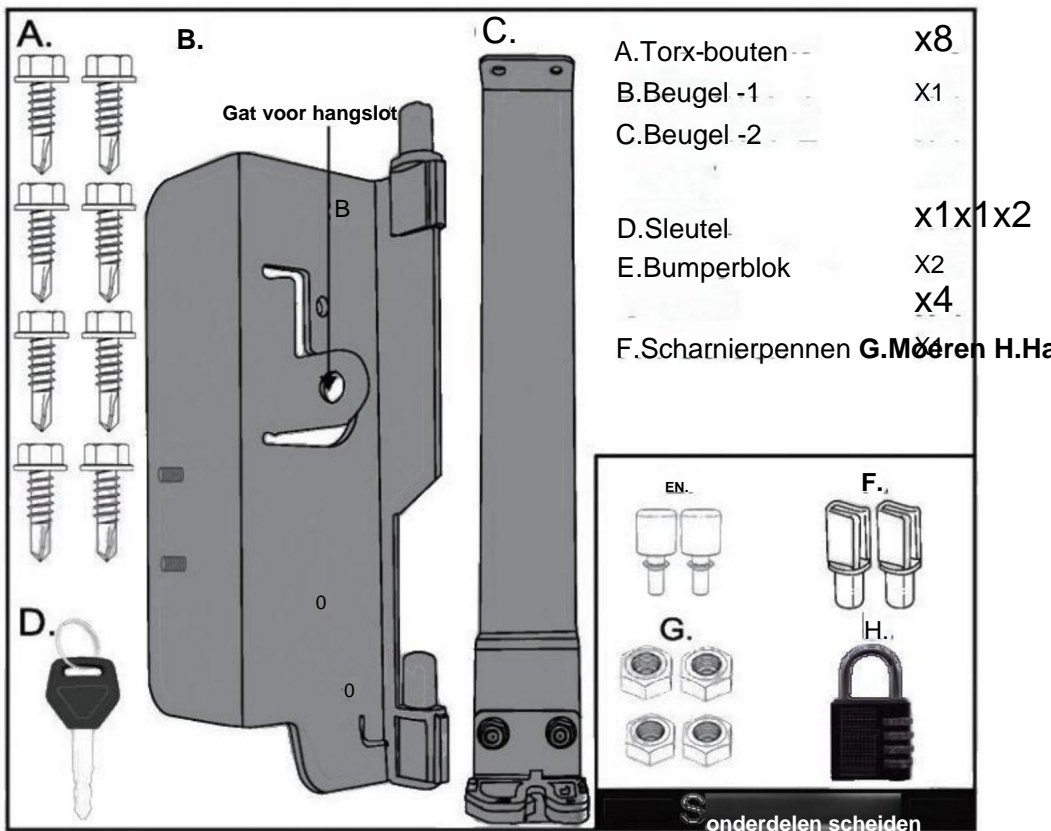
Bestuurderszijde (L)

Model: ZP20220406C01



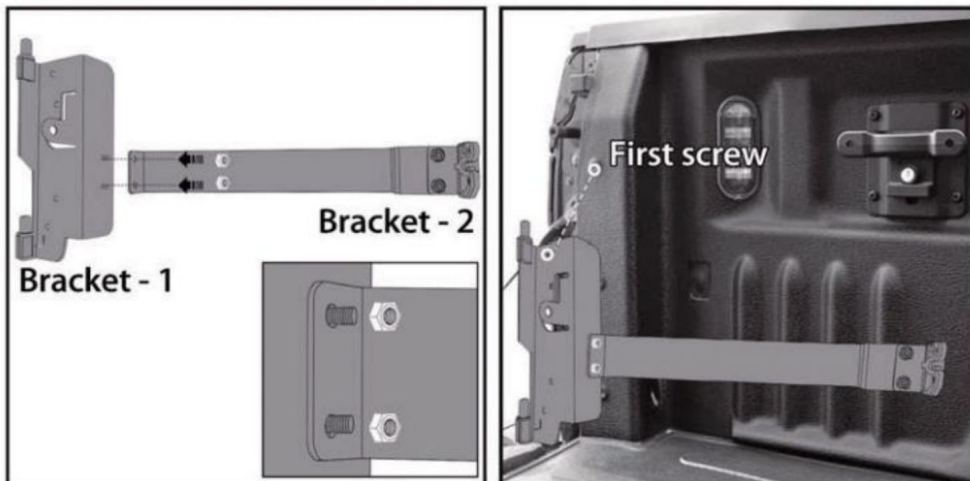
Passagierszijde (R)

Model: ZP20220406C02



INSTALLATIEGIDS - VOOR BESTUURDEKANT (L)

1. Monteer beugel-1 met beugel-2



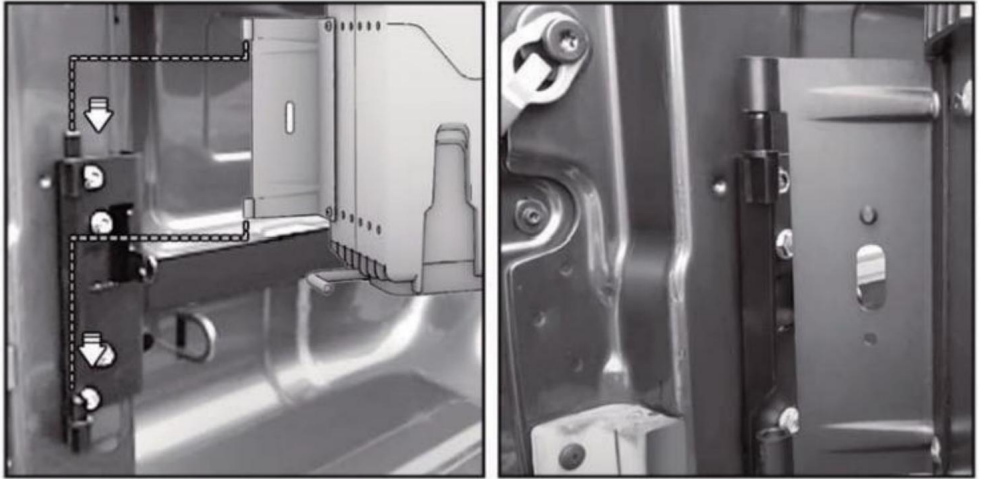
- Draai de twee beugels vast met 2 moeren;
- Lijn beugel-1 uit met de eerste schroef zoals hierboven omcirkeld.

2. Monteer de beugels op de vrachtwagenbak



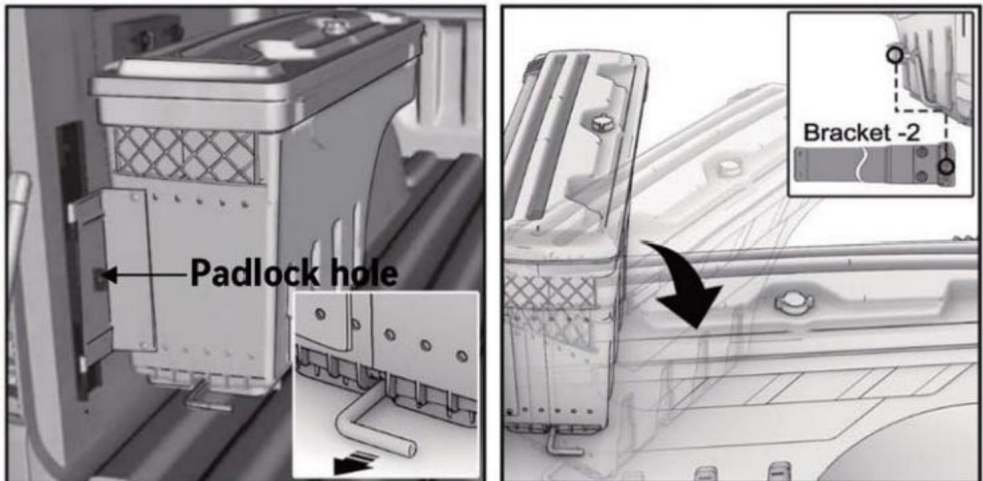
- Draai eerst 1 Torx-bout vast aan de eerste schroef op beugel-2; b.
- Draai de beugels vast met 5 Torx-bouten van 2 tot 6.

3. Installeer de opslaggereedschapskist



- Maak de opberggereedschapskist vast aan de twee scharnierpenen van beugel-2;
- Duw de opberggereedschapskist naar de opgeborgen positie.

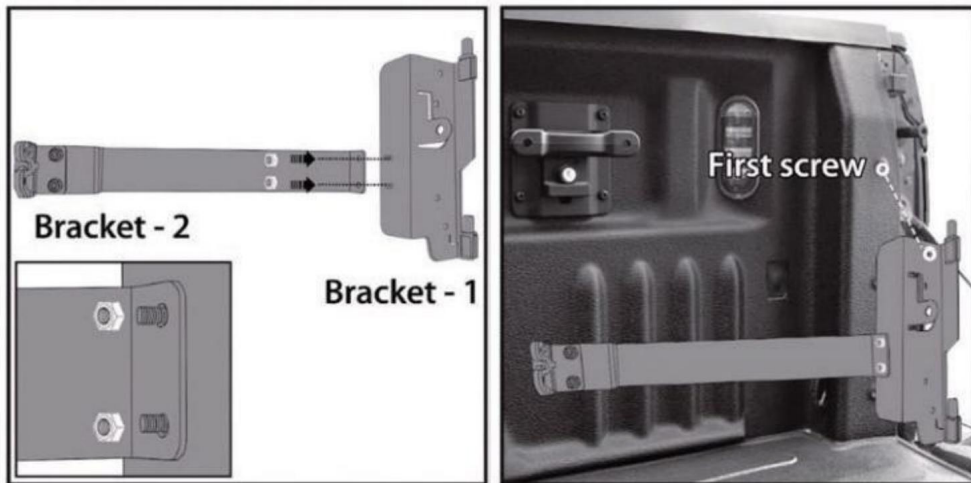
4. Testen en afstellen



- Trek aan de gele grendel om ervoor te zorgen dat de opbergdoos flexibel draait en klikt soepel vast;
- Maak een kleine aanpassing als het niet soepel vastklikt, maak het dan gewoon los de twee bouten op de grendel;
- Installatie voltooid; d.Zet indien nodig het hangslot in het gat.

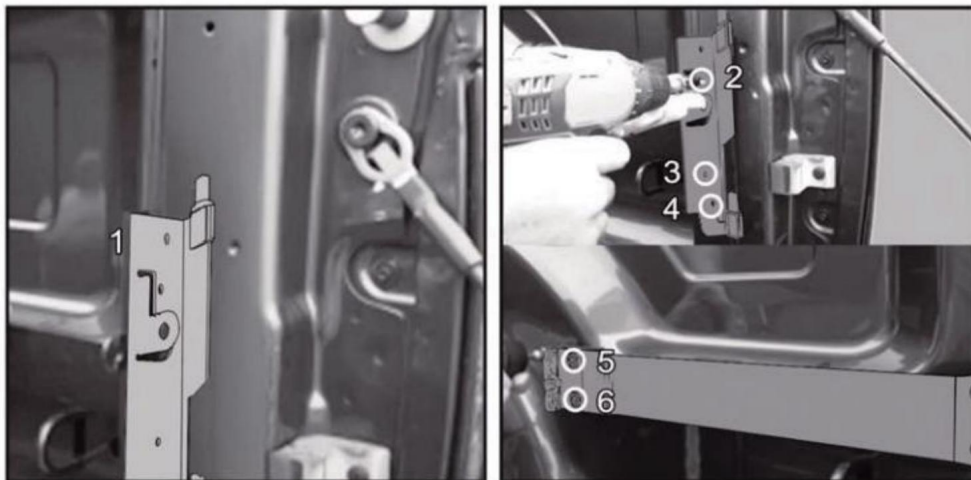
INSTALLATIEGIDS - VOOR PASSAGIERSZIJDE(R)

1. Monteer beugel-1 met beugel-2



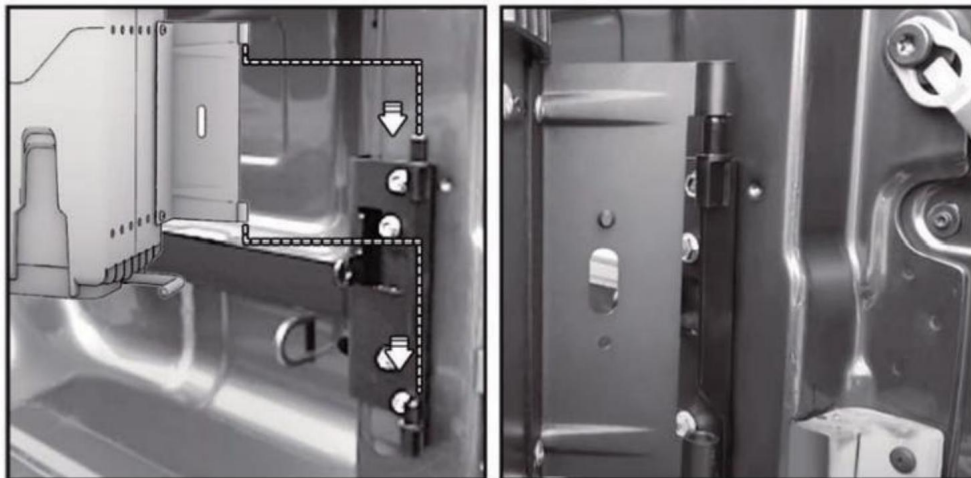
- Draai de twee beugels vast met 2 moeren;
- Lijn beugel-1 uit met de eerste schroef zoals hierboven omcirkeld.

2. Monteer de beugels op de vrachtwagenbak



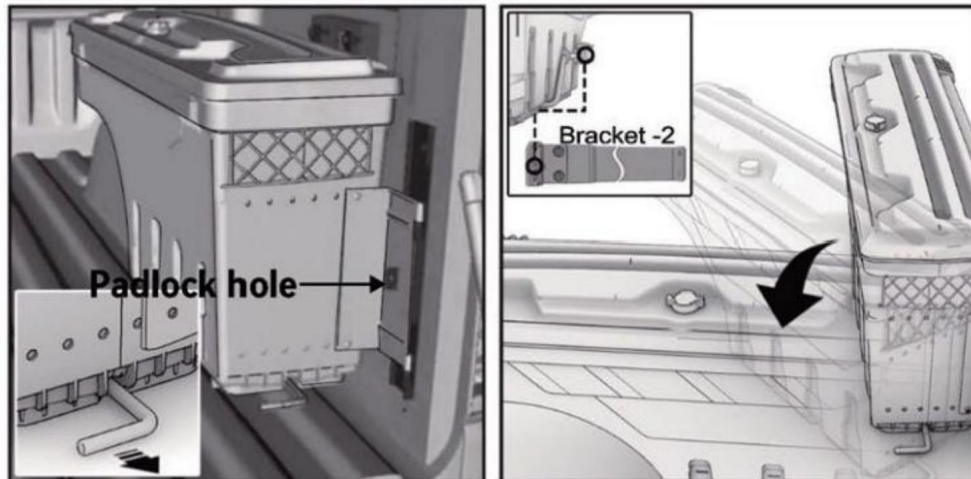
- Draai eerst 1 Torx-bout vast aan de eerste schroef op beugel-2; b.
- Draai de beugels vast met 5 Torx-bouten van 2 tot 6.

3. Installeer de opslaggereedschapskist



- Maak de opberggereedschapskist vast aan de twee scharnierpenen van beugel-2;
- Duw de opberggereedschapskist naar de opgeborgen positie.

4. Testen en afstellen



- Trek aan de gele grendel om ervoor te zorgen dat de opbergdoos flexibel draait en
 - Sluit het slot soepel;
- Maak een kleine aanpassing als het niet soepel sluit, draai dan de twee bouten op het slot los; c. Installatie voltooid; d. Plaats het hangslot indien nodig in het gat.

PRODUCTSPECIFICATIE

Modelnummer	Gebruikt voor	Bestuurder Zijde (L)	Passagier Zijde(R)	GW- verpak-	kgingsgrootte	Volume beperken	Laden beperken	Met Hangslot
ZP20220406B01	Chevrolet Silverado 1500 GMC Sierra 15002019-2020L	ÿ		8,6 kg	925x280x425 (mm)	25L	75 pond	x
ZP20220406B02	Chevrolet Silverado 1500 GMC Sierra 15002019-2020R		ÿ	8,6 kg				x
ZP20220406C01	Dodge Ram 15002019-2021L	ÿ		9,0 kg				ÿ
ZP20220406C02	Dodge Ram 15002019-2021R		ÿ	9,0 kg				ÿ
ZP20220406S01	2015-2021Ford F150 L	ÿ		9,0 kg				ÿ
ZP20220406S02	Ford F150 R uit 2015-2021		ÿ	9,0 kg				ÿ
ZP20220406E01	Toendra 2007-2021 L	ÿ		9,0 kg				ÿ
ZP20220406E02	Toendra 2007-2021 R		ÿ	9,0 kg				ÿ
ZP20220406F01	Super Duty 2017-2021 L	ÿ		9,0 kg				ÿ
ZP20220406F02	Super Duty 2017-2021 R		ÿ	9,0 kg				ÿ



WAARSCHUWEN

Ga niet op de behuizing zitten om schade aan de behuizing of letsel aan de gebruiker te voorkomen.

VEVOR^R

STERKE GEREEDSCHAPPEN, HALVE PRIJS

Technische ondersteuning en e-
garantiecertificaat www.vevor.com/support

VEVOR[®]

HÅRA VERKTYG, HALVA PRISET

Teknisk support och e-garanticertifikat www.vevor.com/support

Verktöglåda för lastbilsbädd För Dodge Ram 15002019-2021 ANVÄNDARMANUAL

Vi fortsätter att vara engagerade i att ge dig verktyg med konkurrenskraftiga priser. "Spara hälften", "Halvpriset" eller andra liknande uttryck som används av oss representerar endast en uppskattning av besparingar du kan gynnas av att köpa vissa verktyg hos oss jämfört med de största varumärkena och betyder inte nödvändigtvis att täcka alla kategorier av verktyg som erbjuds av oss .

VEVOR®

Verktöglåda för lastbilsbädd

INSTALLATIONSANVISNING

ZP20220406C01

ZP20220406C02



OBS: Den faktiska produkten kan variera beroende på produktförbättring. Specifikationerna för varje artikel listas på sista sidan.

BEHÖVER HJÄLP? KONTAKTA OSS!

Har du produktfrågor? Behöver du teknisk support? Kontakta oss gärna:

Teknisk support och E-garanticertifikat [www.vevor.com/
support](http://www.vevor.com/support)

Detta är den ursprungliga instruktionen, läs alla manualer noggrant innan du använder den.

VEVOR förbehåller sig en tydlig tolkning av vår användarmanual. Produktens utseende kommer att vara beroende av den produkt du mottagit. Vänligen förlåt oss att vi inte kommer att informera dig igen om det finns någon teknologi eller mjukvaruuppdateringar på vår produkt.

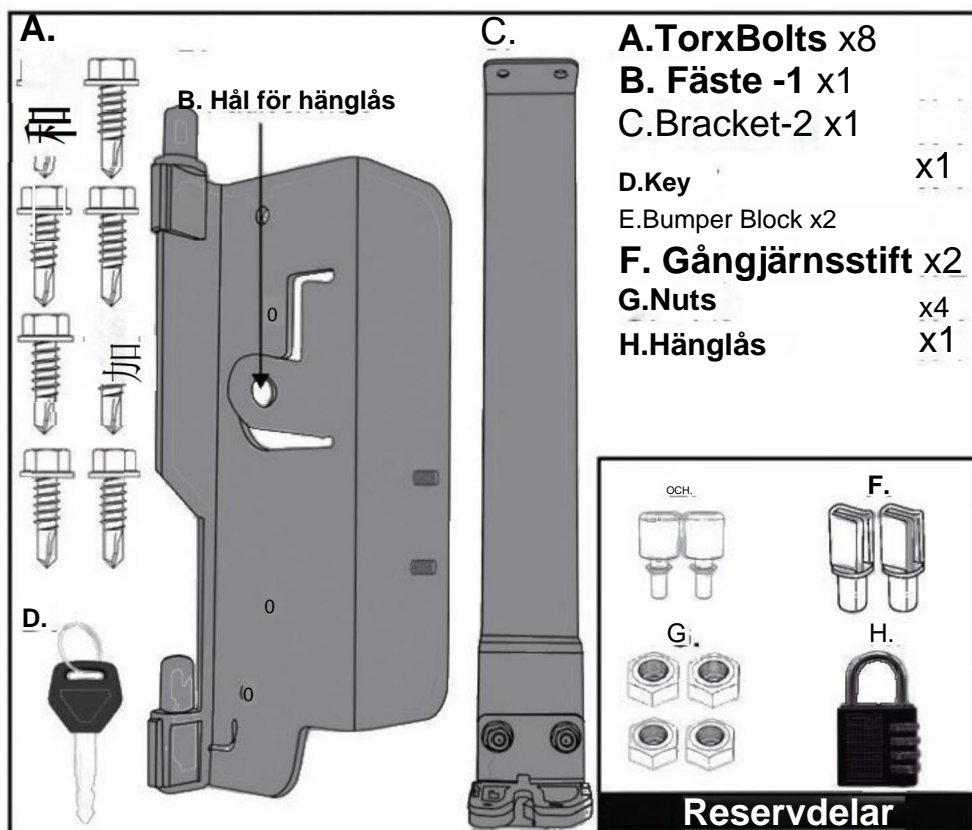
FÖRSIKTIGHETSÅTGÄRDER FÖR INSTALLATION

Förvaringsverktyglådan passar inte Stepside Truck Bed, och den passar bara Fleetside Truck Bed. Om din lastbil är utrustad med liner eller mattor, föreslår vi inte att du installerar Bracket-1 och Bracket-2 direkt på ytan på sänglinnet eller mattorna. Du kan behöva trimma sängfodret eller mattorna ordentligt och fästa fästena på plåten på din lastbilsflak. Vänligen vidta nödvändiga säkerhetsåtgärder under tiden installationsprocedur. Om du inte har tillräckligt med installationsfärdigheter, rekommenderas det att du söker hjälp från en kvalificerad mekaniker. Vi rekommenderar maximal viktkapacitet 75lbs.

HÅRDVARA INGÅR

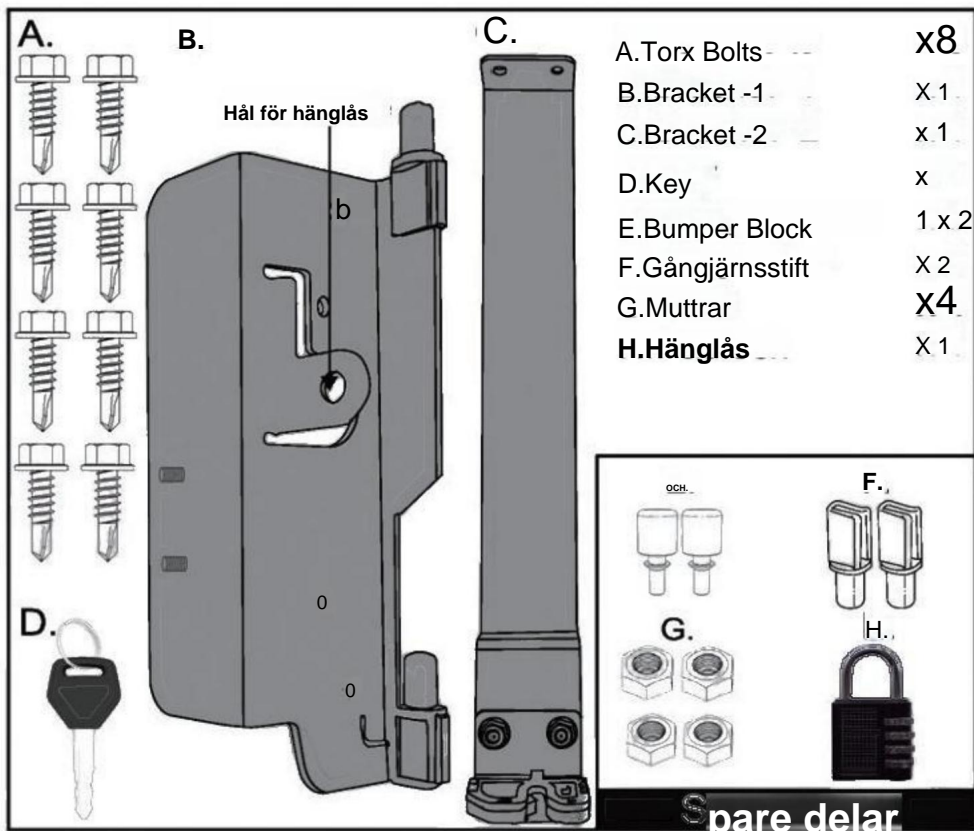
Förarsidan (L)

Modell: ZP20220406C01



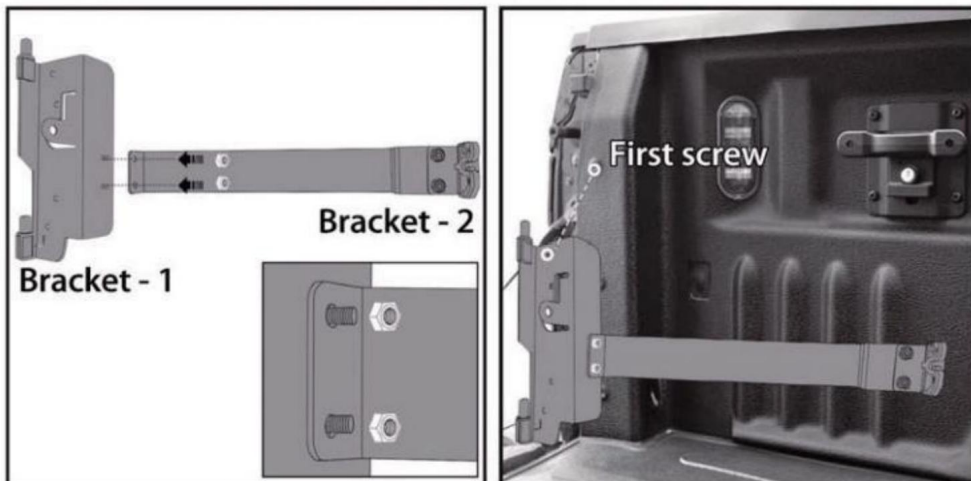
Passagerarsida(R)

Modell: ZP20220406C02



INSTALLATIONSGUIDE-FÖR FÖRARSIDA(L)

1. Sätt ihop fäste-1 med fäste-2



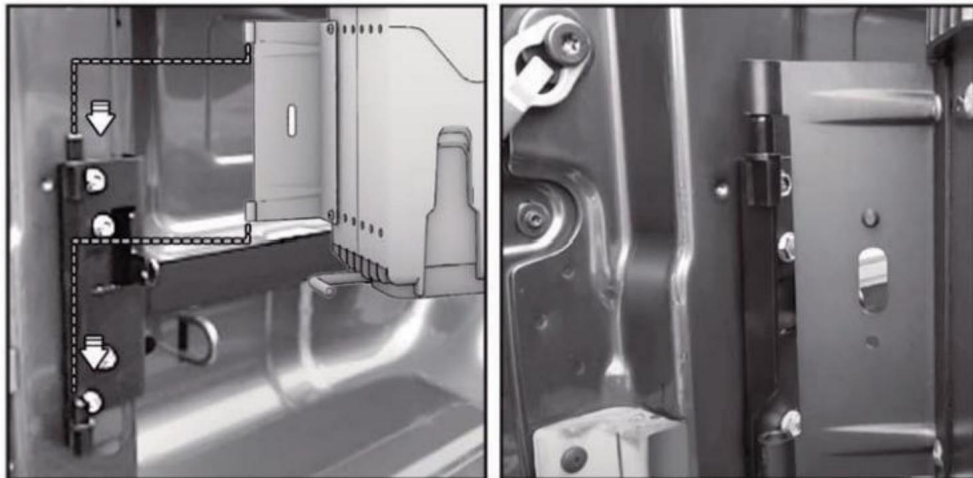
- a. Dra åt två fästen med 2 muttrar; b.
Rikta in fästet-1 mot den första skruven enligt inringen ovan.

2. Installera fästena på lastbilsflaket



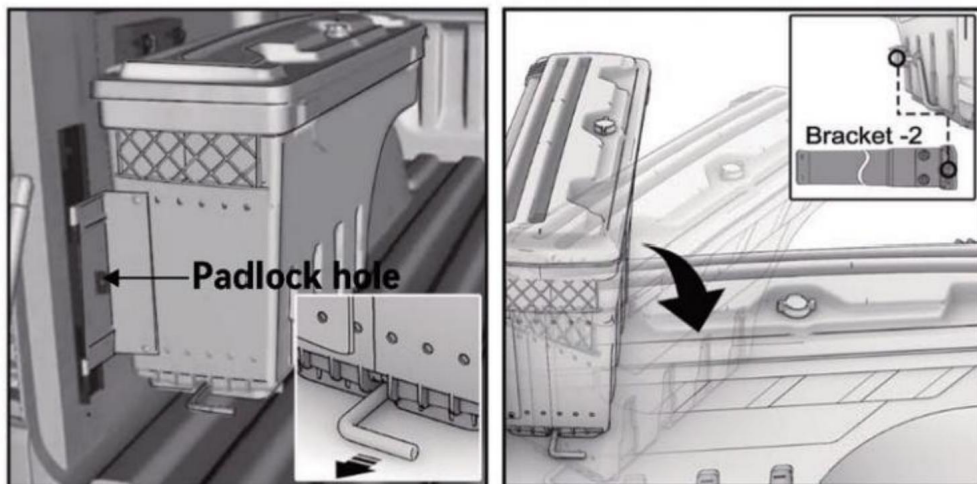
- a. Fäst 1 Torx-bult till den första skruven på fäste-2 först; b. Dra åt fästena med 5 Torx-bultar från 2 till 6.

3. Installera verktyglådan för lagring



- Fäst förvaringsverktyglådan på de två gångjärnsstiften på Bracket-2;
- Skjut förvaringsverktyglådan till nedfällt läge.

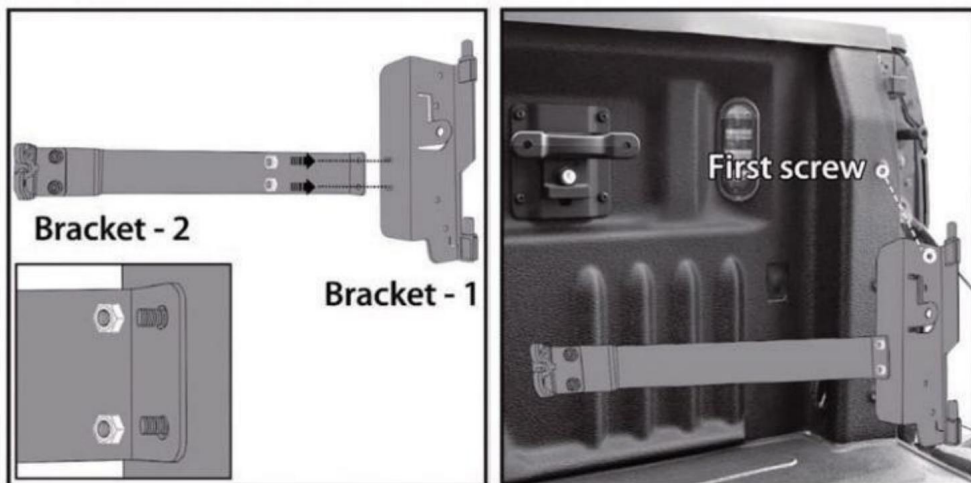
4. Test och justering



- Dra i den gula spärren för att se till att förvaringslådan roterar flexibelt och låses smidigt;
- Gör en liten justering om den inte låser sig fritt, bara lossa de två bultarna på spärren;
- Installationen slutförd;
- Lås hänglåset i hålet om det behövs.

INSTALLATIONSGUIDE-FÖR PASSAGERARSIDA(R)

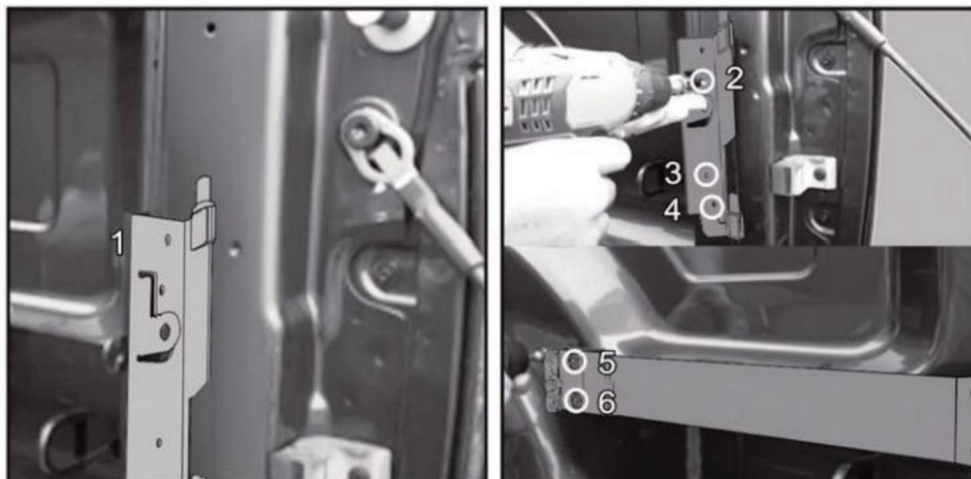
1. Sätt ihop fäste-1 med fäste-2



a. Dra åt två fästen med 2 muttrar; b.

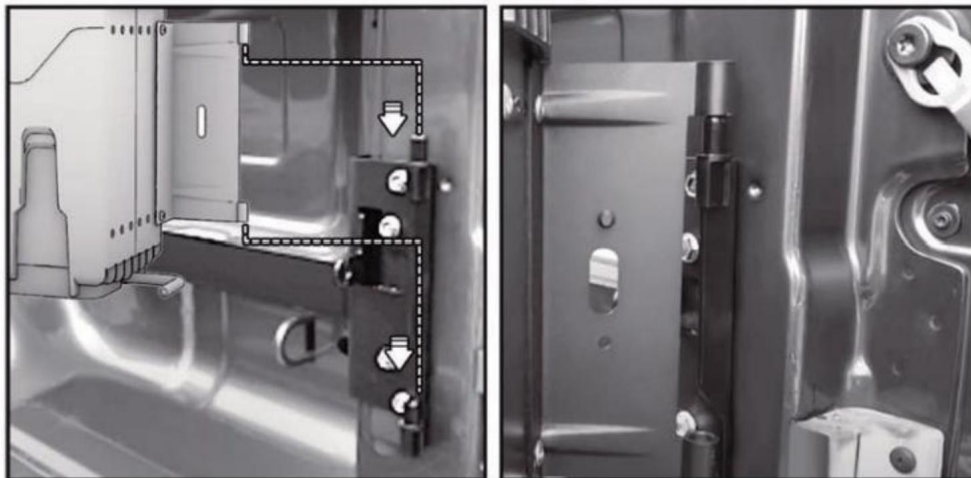
Rikta in fästet-1 mot den första skruven enligt inringen ovan.

2. Installera fästena på lastbilsflaket



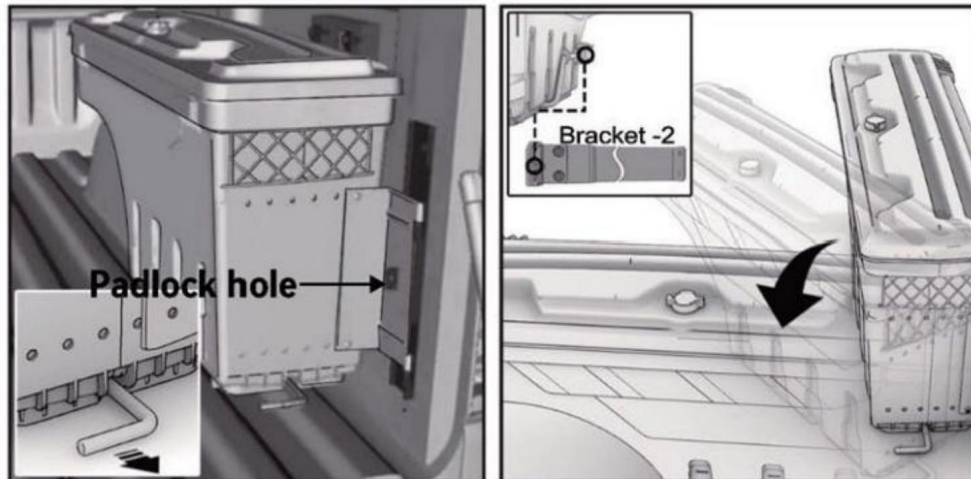
a. Fäst 1 Torx-bult till den första skruven på fäste-2 först; b. Dra åt fästena med 5 Torx-bultar från 2 till 6.

3. Installera verktyglådan för lagring



a. Fäst förvaringsverktyglådan på de två gångjärnsstiften på Bracket-2; b. Skjut förvaringsverktyglådan till nedfällt läge.

4. Test och justering



a. Dra i den gula spärren för att se till att förvaringslådan roterar flexibelt och låses smidigt; b.

Gör några små justeringar om det inte går att låsa fritt, bara lossa de två bultarna på spärren;

c. Installationen slutförd;

d. Lås hänglåset i hålet om det behövs.

PRODUKTSPECIFIKATION

Modellnummer	Används för	Förare Sida (L)	Passagerare Sida(R)	GW Förpackningsstorlek	Volym begränsa	Ladda begränsa	Med Hänglås	
ZP20220406B01	Chevrolet Silverado 1500 GMC Sierra 15002019-2020L	ÿ		8,6 kg	925x280x425 (mm)	25L	75 pund	X
ZP20220406B02	Chevrolet Silverado 1500 GMC Sierra 15002019-2020R		ÿ	8,6 kg				X
ZP20220406C01	Dodge Ram 15002019-2021L	ÿ		9,0 kg				ÿ
ZP20220406C02	Dodge Ram 15002019-2021R		ÿ	9,0 kg				ÿ
ZP20220406S01	2015-2021 Ford F150 L	ÿ		9,0 kg				ÿ
ZP20220406S02	2015-2021 Ford F150 R		ÿ	9,0 kg				ÿ
ZP20220406E01	Tundra 2007-2021 L	ÿ		9,0 kg				ÿ
ZP20220406E02	Tundra 2007-2021 R		ÿ	9,0 kg				ÿ
ZP20220406F01	Super Duty 2017-2021 L	ÿ		9,0 kg				ÿ
ZP20220406F02	Super Duty 2017-2021 R		ÿ	9,0 kg				ÿ



VARNA

Sitt inte på fodralet för att undvika skador på fodral eller skada.

VEVOR[®]

TÅVA TOOLS, HALVPRIS

Teknisk support och e-garanticertifikat

www.vevor.com/support