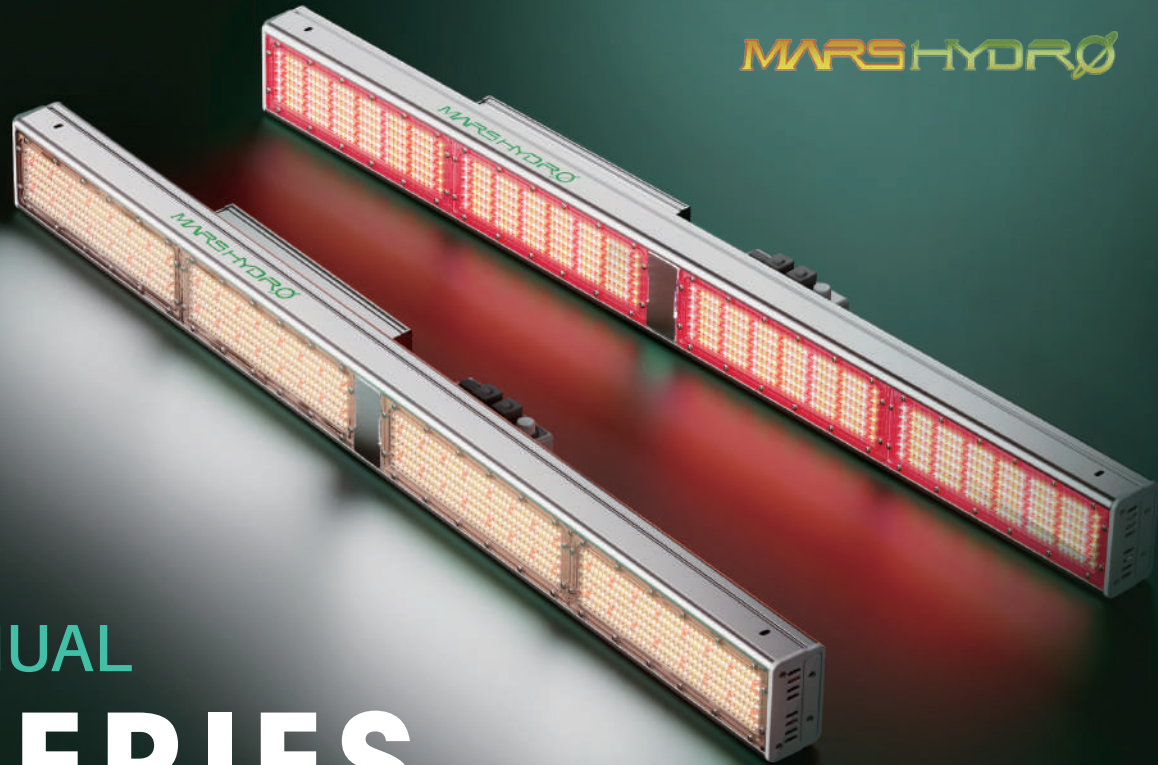


MARSHYDRØ



USER MANUAL

SP SERIES





Product Overview

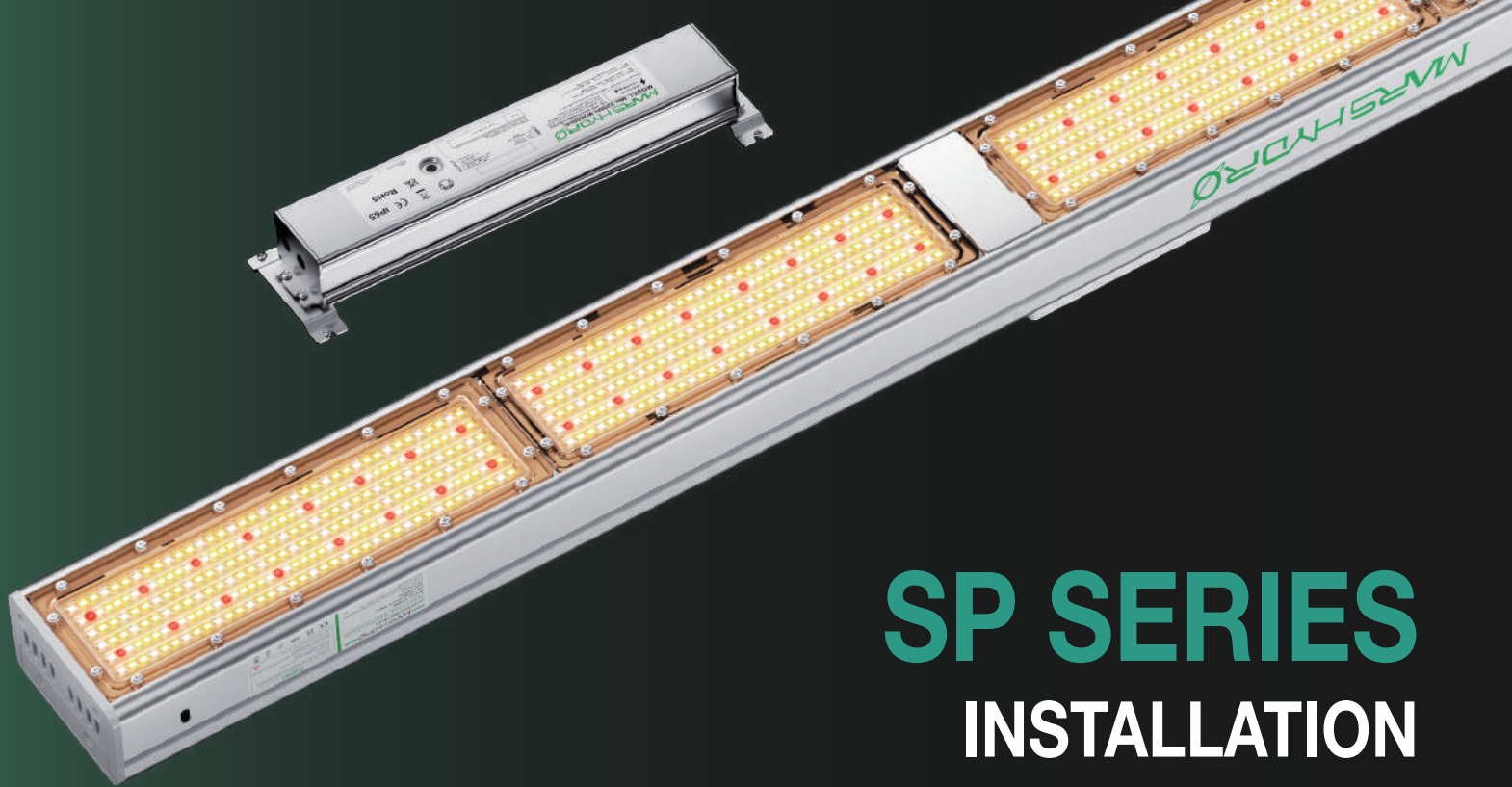
SP 3000 offers two options: a full-spectrum version and a red-light version. Equipped with high-performance LED chips and a specially optimized spectrum design, it aims to deliver exceptional lighting effects for greenhouses.

These fixtures not only boast outstanding performance but also come with intelligent features. By using an external Bluetooth module, users can easily achieve remote intelligent management. Both fixtures support Daisy Chain functionality, enabling the simultaneous daisy-chaining of up to 50 fixtures. This not only simplifies wiring but also enhances the overall scalability of the system.

Mars Hydro employs advanced manufacturing processes to ensure the fixtures' quality, stability, and reliability. Their lifespan far exceeds that of similar products in the market.

SPECIFICATIONS

Light Model	SP-3000	SP-3000R
PPF	727.2umol/S@AC120V 724.9umol/S@AC240V 724.1umol/S@AC277V	954.1umol/S@AC120V 947.7umol/S@AC240V 943umol/S@AC277V
Input Power	300W±5%	
Input Voltage	100-277V	
Frequency	50/60HZ	
Amps	2.499A@AC120V 1.241A@AC240V 1.094A@AC277V	
Dimming Range	0-100%	
Product Weight	4.48KG / 9.87LB	
Product Size	108.8x10.1x10.1CM / 42.83x3.97x3.97INCH	
Coverage	120x60CM / 4FT*2FT	

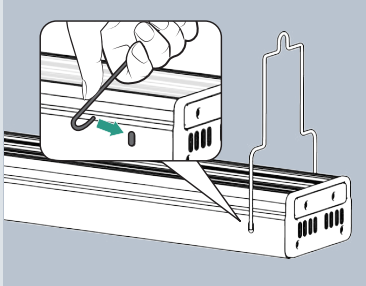


SP SERIES

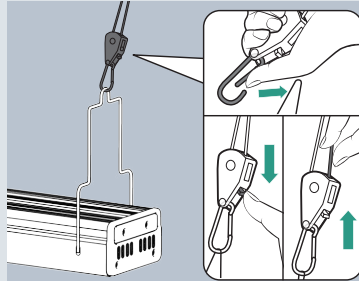
INSTALLATION METHOD

ASSEMBLY INSTRUCTION

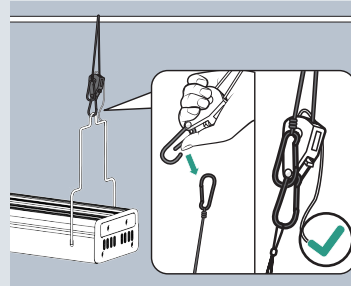
Use YOYO to hang the light



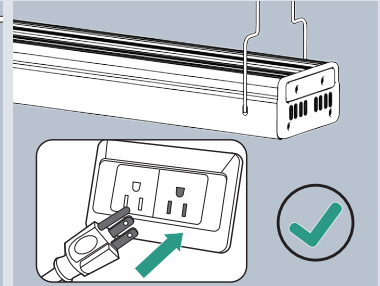
1. Hang up steel hanger



2. Hang up adjustable rope ratchet

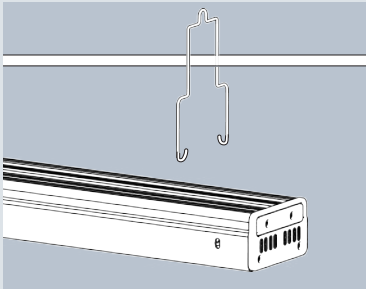


3. Hang the light with YOYO

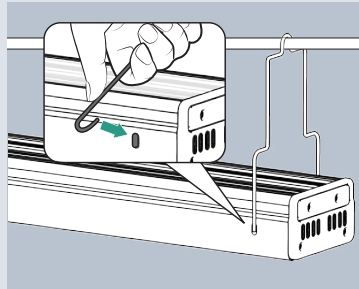


4. Connect power cord

Install directly onto greenhouse track grooves

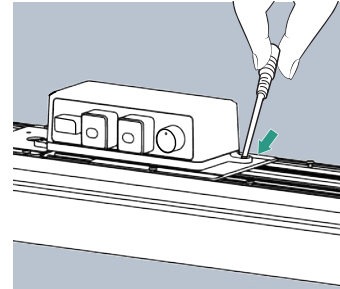


1. Attach the stainless steel hook to the greenhouse track groove

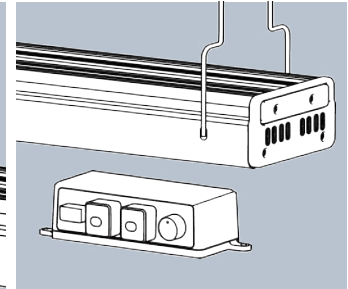


2. Hang the light on the steel hanger

TIPS OF REMOVING THE DRIVER AND CONNECTION BOX



1. Unscrew the four screws on the panel



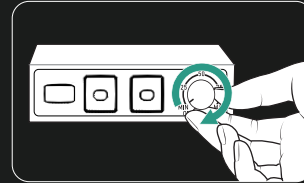
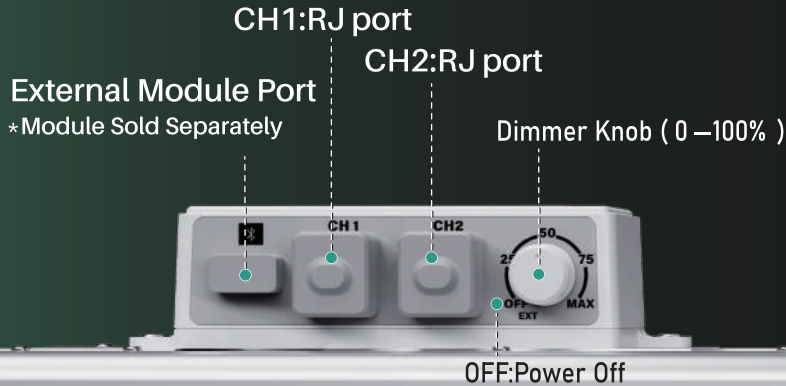
2. Take out the driver and dimmer box

LED GROW LIGHT

DIMMING OPERATION



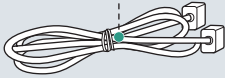
Energy saving and environmental protection, starting from the mars hydro dimmable led grow lights.



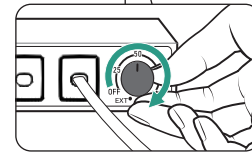
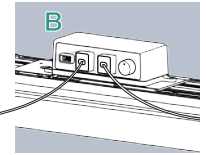
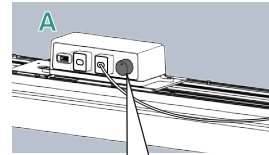
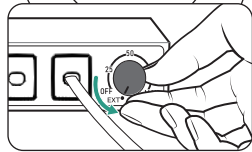
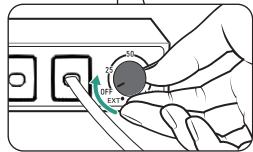
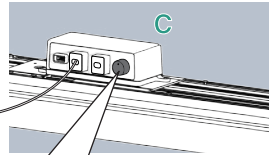
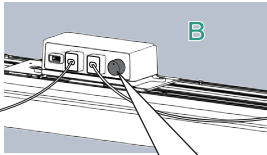
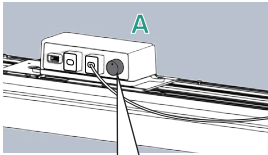
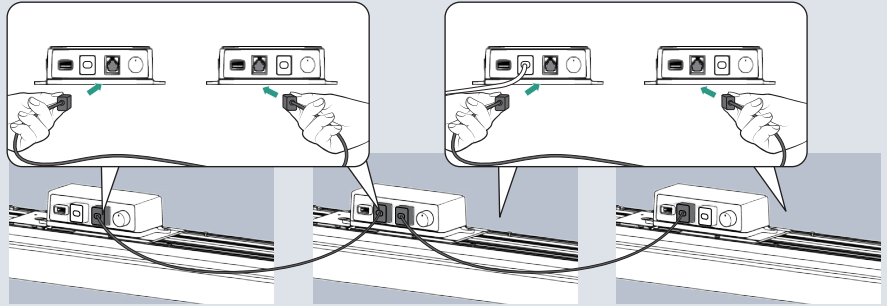
Turn on dimmer switch and adjust the light intensity.

DIMMING OPERATION FOR SP3000/SP3000R

RJ cable



1. Connect multiple lights with RJ cables
(SP3000/SP3000R Support up to 50 lights)



2. Choose one as main-light, others as sub-lights
(eg: A as main-light, B&C as sub-lights)

3. Turn the A's dimmer knob from EXT to OFF to turn on the dimmer switch,
and turn others' to EXT .

4. Adjust the dimming knob A to control all lights

CAUTIONS



Operating Cautions:

1. For daisy chain operation, the total power cannot exceed the rated power of your timer.
2. Please use under rated voltage 120V-277V .
3. For SP3000:
when connected to 5-15P polarized plug, input voltage is 120V, 60Hz;
when connected to 6-15P polarized plug, input voltage is 240V,60Hz;
when connected to 7-15P polarized plug, input voltage is 277V, 60Hz.
4. Do not touch the light panel when it is working.
5. Wear protective glasses when look at the light directly.
6. Do not use a damaged power cord in case of fire or electric shock.
7. Unplug power cord in rainy days to prevent lightning strikes.
8. Please unplug the light when cleaning and repairing.
9. The light belongs to class I protective equipment, so the light must be well grounded.
10. The power supply should be connected by professionals.
11. Do not disassemble, repair or refit the light without authorization of the manufacturer or non-professionals.
12. The maximum operating temperature is 40 C . Do not operate the light above this temperature.
13. Do not connect the light with other dimming devices without permission.



Betriebsvorsicht:

1. Für Daisy Chain Betrieb darf die Gesamtleistung die Nennleistung des Timers nicht überschreiten.
2. 120V-277V für andere Mars Hydro Modelle. Bitte unter Nennspannung verwenden.
3. Für SP3000:
Bei Anschluss an 5-15P polarisierten Stecker beträgt die Eingangsspannung 120 V, 60 Hz;
Bei Anschluss an 6-15P polarisierten Stecker beträgt die Eingangsspannung 240 V, 60 Hz;
Bei Anschluss an 7-15P polarisierten Stecker beträgt die Eingangsspannung 277 V, 60 Hz;
4. Bitte berühren Sie das Lichtpanel nicht, wenn es funktioniert.
5. Bitte tragen Sie eine Schutzbrille, wenn Sie direkt in das Licht schauen.
6. Verwenden Sie kein beschädigtes Netzkabel, um Feuer oder Stromschlag zu vermeiden.
7. Ziehen Sie beim Regnen den Netzstecker, um Blitzeinschläge zu vermeiden.
8. Bitte ziehen Sie das Licht aus der Steckdose beim Reinigen und Reparieren.
9. Das Licht gehört zur Schutzausrüstung der Klasse I, daher muss das Licht gut geerdet sein.
10. Die Stromversorgung sollte von Fachleuten angeschlossen werden.
11. Demontieren, reparieren oder montieren Sie das Licht nicht ohne Genehmigung des Herstellers oder von Laien.
12. Betreiben Sie das Licht nicht über dieser Temperatur, wenn die maximale Betriebstemperatur 40 C beträgt.
13. Schließen Sie das Licht nicht ohne Erlaubnis an andere Dimmer an.



Précautions d'utilisation :

1. Pour un fonctionnement en guirlande, la puissance totale ne peut pas dépasser la puissance nominale de votre minuterie.
2. 120 V-277 V pour les autres modèles Mars Hydro. Veuillez utiliser sous tension nominale.
3. Pour SP3000:
lorsqu'il est connecté à une prise polarisée 5-15P, la tension d'entrée est de 120V,60Hz;
lorsqu'il est connectée à une prise polarisée 6-15P, la tension d'entrée est de 240V,60Hz;
lorsqu'il est connecté à une prise polarisée 7-15P, la tension d'entrée est de 277V,60Hz.
4. Ne touchez pas le panneau lumineux lorsqu'il fonctionne.
5. Portez des lunettes de protection lorsque vous regardez directement la lumière.
6. N'utilisez pas un cordon d'alimentation endommagé en cas d'incendie ou de choc électrique.
7. Débranchez le cordon d'alimentation les jours de pluie pour éviter les coups de foudre.
8. Veuillez débrancher la lumière lors du nettoyage et de la réparation.
9. La lumière appartient à l'équipement de protection de classe I, donc la lumière doit être bien mise à la terre.
10. L'alimentation doit être connectée par des professionnels.
11. Ne pas démonter, réparer ou remonter la lampe sans l'autorisation du fabricant ou des professionnels.
12. La température de fonctionnement maximale est de 40 C . Ne faites pas fonctionner la lumière au-dessus de cette température ;
13. Ne connectez pas la lumière à d'autres appareils de gradation sans autorisation.



Precauciones de funcionamiento:

1. Para la operación en cadena, la potencia total no puede exceder la potencia nominal de su temporizador.
2. 120 V-277 V para otros modelos mars hydro. Uselo con voltaje nominal.
3. Para SP3000:
cuando se conecta a un enchufe polarizado 5-15P, el voltaje de entrada es de 120 V, 60 Hz;
cuando se conecta a un enchufe polarizado 6-15P, el voltaje de entrada es de 240 V, 60 Hz;
cuando se conecta a un enchufe polarizado 7-15P, el voltaje de entrada es de 277V, 60 Hz.
4. No toque el panel de luz cuando este funcionando.
5. Use gafas protectoras cuando mire la luz directamente.
6. No utilice un cable de alimentación dañado en caso de incendio o descarga eléctrica.
7. Desenchufe el cable de alimentación en los días de lluvia para evitar la caída de rayos.
8. Desenchufe la luz cuando limpie y repare.
9. La luz pertenece al equipo de protección clase I, por lo que la luz debe estar bien conectada a tierra.
10. La fuente de alimentación debe ser conectada por profesionales.
11. No desmonte, repare ni vuelva a montar la luz sin la autorización del fabricante no profesionales.
12. La temperatura máxima de funcionamiento es de 40 °C. No haga funcionar la luz por encima de esta temperatura;
13. No conecte la luz a otros dispositivos de atenuación sin permiso.



操作上の注意:

1. デイジーチェーン動作の場合、合計電力はタイマーの定格電力を超えないでください。
2. SP3000
は120V~277Vの定格電圧で使用されます。100V電圧以下での使用場合は、動作仕様に従ってください。異常が生じた場合は、使用を中止してください。
3. SP3000の使用場合：
5~15Pの極性プラグに接続する時、入力電圧120V、周波数60Hzになります。
6~15Pの極性プラグに接続する時、入力電圧240V、周波数60Hzになります。
7~15Pの極性プラグに接続する時、入力電圧は277V、周波数60Hzになります。
4. 点灯中や消灯直後手で触れないでください（高温のため、火傷の原因）
5. ランプを直視しないで、直視時保護メガネを着用してください。
6. 損傷した電源コードを使用しないでください（火災や感電の原因）
7. 雨の日は電源コードを抜いてください（落雷の原因となります）
8. 清掃或はメンテナンスの際は、ランプのプラグを抜いてください。
9. ランプはクラスII保護具に属しており、アース線に接続する必要があります。
10. 電源は専門家が接続する必要があります。
11. 製造業者または専門家の許可なしに、ランプを分解、修理、または改造しないでください。
12. ランプ周囲温度が40°Cを超える場所では使用しないでください。（高温で使用すると火災、LED短寿命の原因）
13. 当社製品以外の他の調光装置に接続しないでください。



WARRANTY



Want to know more details? ----- Please visit our official website: www.mars-hydro.com

All eligible MARS HYDRO products carry a 30-day satisfaction guarantee from the day the product is received.

All returned products must be in the original packaging along with all components and accessories, without man-made damage and can't affect the second sale.



Möchten Sie mehr Details erfahren? ----- Bitte besuchen Sie unsere offizielle Website: www.mars-hydro.com

Für alle in Frage kommenden MARS HYDRO-Produkte gilt eine 30-tägige Zufriedenheitsgarantie ab dem Tag des Eingangs des Produkts.

Alle zurückgegebenen Waren müssen in der Originalverpackung sein, zusammen mit allen Komponenten und.



詳細を知りたいですか？ -----公式ウェブサイトをご覧ください：www.mars-hydro.com

対象となるすべてのMARSHYDRO製品には、製品を受け取った日から30日間の満足保証が付いています。

返品されるすべての商品は、すべてのコンポーネントおよび付属品と一緒に元のパッケージに入れておく必要があります。

人工のものではありません。ダメージと2番目の販売への影響はありません。



Vous voulez en savoir plus? ----- Veuillez visiter notre site officiel: www.mars-hydro.com

Tout produits MARS HYDRO détient une garantie de satisfaction de 30 jours dès la réception du produit.

Tout produits renvoyés doit être dans son emballage d'origine accompagné de tous ses composants et accessoires

et ne doit avoir aucun dommage susceptible d'affecter la revente.



¿Quieres saber más detalles? ----- Visite nuestro sitio web oficial: www.mars-hydro.com

Todos los productos MARS HYDRO disponen de 30 días de garantía de satisfacción desde el día que el producto es recibido.

Todas las devoluciones deben ser enviadas en su embalaje original con los componentes y accesorios. No se cubre el daño causado por daños personales

o efecto de venta de segunda mano.



Within 1 year:
FREE components,
repairing and shipping.

1 year- 5 year:
Buyer pay the 2 way
shipping fees and
repairing fees.



**Exclusions from Warranty
Terms:**

- 1.Intentional damage by human actions.
- 2.Damages caused by force majeure factors.
- 3.Repairs conducted by unauthorized third parties.
- 4.Non-compliance with user instructions during usage.
- 5.Use of unauthorized components.



Innerhalb von 1 Jahr:
kostenlose Komponenten,
Reparatur und Versand.

1 Jahr-5 Jahre:
Käufer zahlen die Versandkosten
in beide Richtungen und die
Reparaturgebühren.



**Ausschlüsse von
Garantiebedingungen:**

- 1.Vorsätzliche Beschädigungen durch menschliche Handlungen.
- 2.Schäden durch höhere Gewalt.
- 3.Reparaturen durch nicht autorisierte Dritte.
- 4.Nichtbeachtung der Benutzeranweisungen während der Verwendung.
- 5.Verwendung von nicht autorisierten Komponenten.



Pendant 1 an:
composants gratuits, service de
réparation et de livraison.

De 1 an à 5 ans :
L'acheteur paye les frais
d'aller-retour ainsi que les frais
de réparation.



**Exclusions des conditions
de garantie:**

- 1.Dommages intentionnels causés par des actions humaines.
- 2.Dommages causés par des forces majeures.
- 3.Réparations effectuées par des tiers non autorisés.
- 4.Non-respect des instructions d'utilisation par l'utilisateur.
- 5.Utilisation de composants non autorisés.



Dentro de 1 año:
componentes GRATUITOS,
reparación y envío.

1 año-5 años:
los compradores pagan las
tarifas de envío de 2 vías y
los gastos de reparación.



**Exclusiones de los términos
de garantía:**

- 1.Daños intencionales causados por acciones humanas.
- 2.Daños causados por fuerzas de la naturaleza.
- 3.Reparaciones realizadas por terceros no autorizados.
- 4.Incumplimiento de las instrucciones de usuario durante el uso.
- 5.Uso de componentes no autorizados.



1年以内：
無料のコンポーネント、
修理と発送。

1年-5年：
バイヤーは双方向で支払
います
送料と
修理費。



保証条件の除外事項:

- 1.人為的な故意の損傷。
- 2.不可抗力による損傷。
- 3.不正規な第三者による修理。
- 4.使用中のユーザー指示の不遵守。
- 5.不正規なコンポーネントの使用。



W: www.mars-hydro.com

E : solutions@mars-hydro.com

T : 1 626 587 8506(US No.)

A : JinTie Industrial Park,
LongGang District,
ShenZhen,518100,China

MADE IN CHINA MARS-SP-03