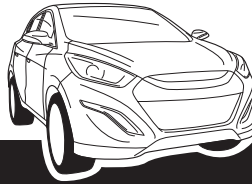




# HYUNDAI

## INSTALLATION INSTRUCTIONS

70 Min.



### Hyundai iX-35 2009- & 2013-

Part no.: 2Y620ADE00CP

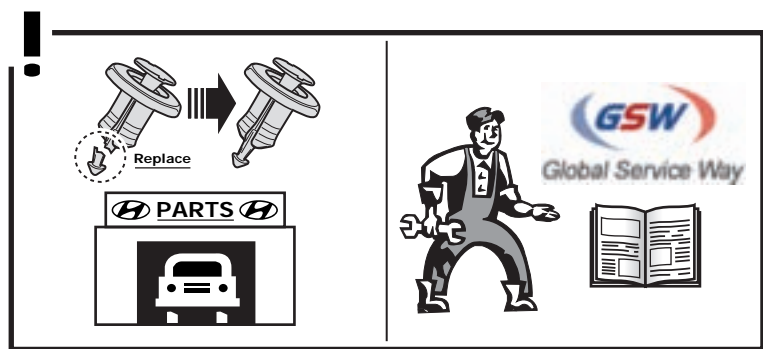
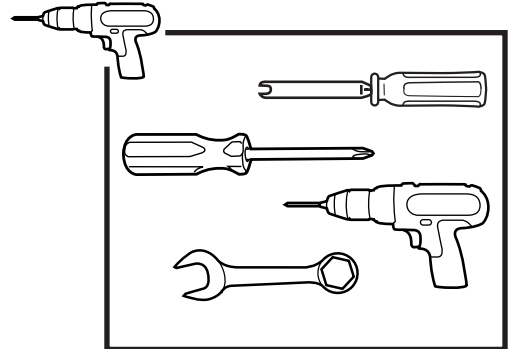
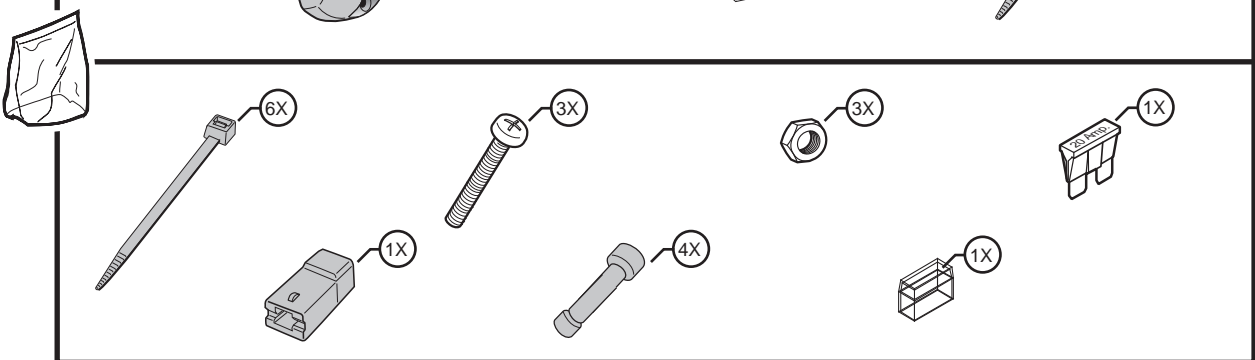
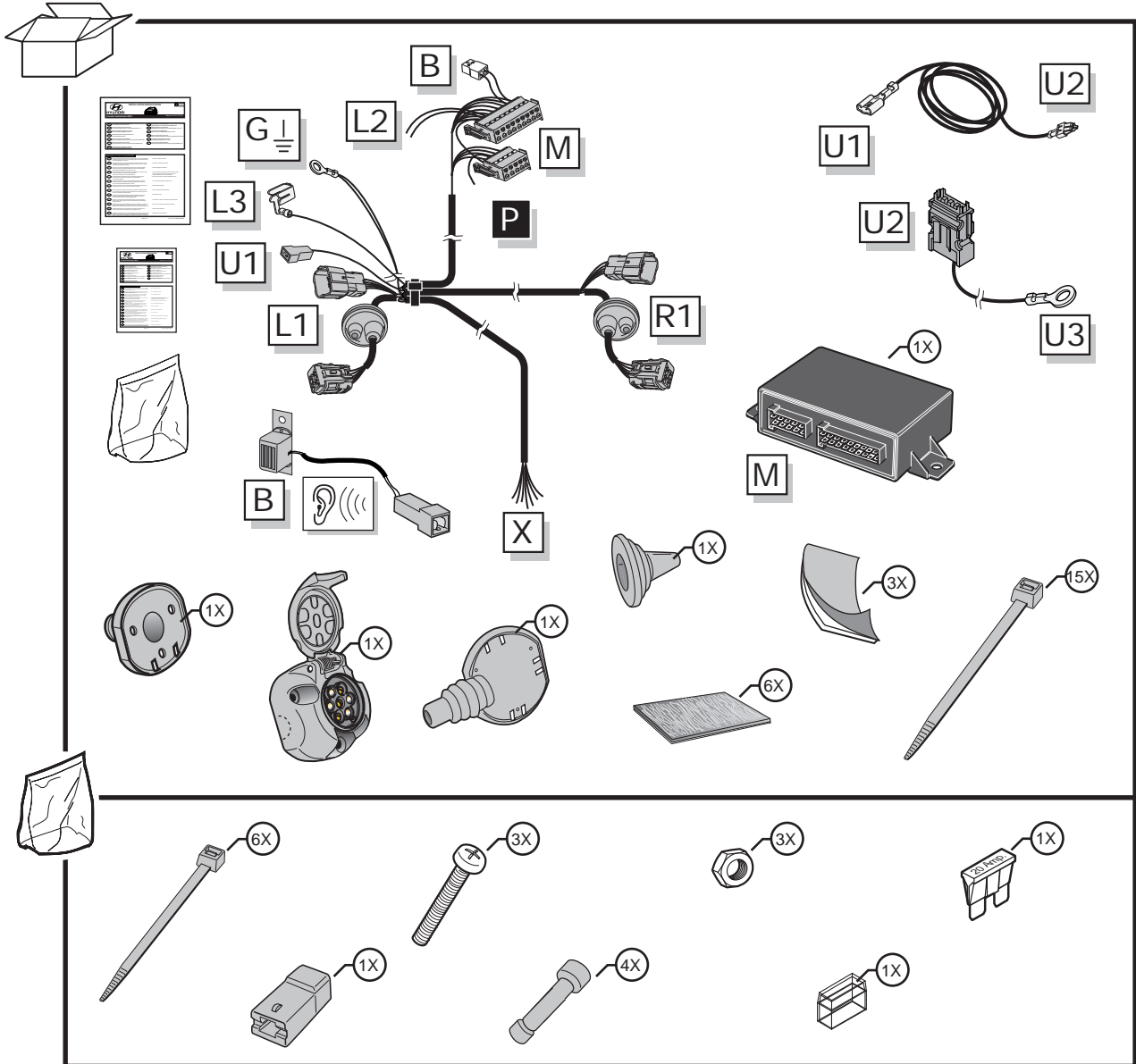
- |  |  |
|--|--|
| <b>DE</b> Einbauanleitung Elektrosatz Anhängervorrichtung mit 12-N Steckdose lt. DIN/ISO Norm 1724.                                  | <b>CZ</b> Montážní pokyny: souprava pro elektrické propojení tažné tyče s 12-N zásuvkou do normy DIN/ISO 1724.                             |
| <b>FR</b> Instructions de montage du faisceau électrique pour chrochet d'attelage conforme à la norme DIN/ISO 1724 prise 12-N.       | <b>DK</b> Monteringsvejledninger for det elektriske ledningsføringssæt for trækstang med 12-N stikdåse, DIN/ISO, norm 1724.                |
| <b>NL</b> Montage-handleiding elektrokabelset voor trekhaak met 12-N contactdoos vlg. DIN/ISO norm 1724.                             | <b>FI</b> Ohjeet vetokoukun sähkökaapelisarjan asentamiseen, jossa on DIN/ISO 1724 mukainen 12-N liitin.                                   |
| <b>GB</b> Fitting instructions electric wiring kit tow bar with 12-N socket up to DIN/ISO Norm 1724.                                 | <b>GR</b> Οδηγίες συναρμολόγησης ηλεκτρικού σετ καλωδίων μπάρας ρυμούλκησης με υποδοχή 12-N μέχρι DIN/ISO Κανόνας 1724.                    |
| <b>ES</b> Instrucciones de montaje de kit eléctrico para enganche de remolque con caja de conexiones 12-N según norma DIN/ISO 1724.  | <b>NO</b> Monteringsanviser elkabelsett for trekkrok med 12-N koblingsboks ifølge DIN/ISO norm 1724.                                       |
| <b>IT</b> Istruzioni di montaggio di set di cavi elettrici per gancio da traino con zoccolo a 12-N conforme alla norma DIN/ISO 1724. | <b>PL</b> Instrukcje montażu zestawu okablowania elektrycznego dysza holowniczego z 12-stykowym gniazdem DIN/ISO 1724.                     |
| <b>SE</b> Monteringsanvisningar elkabelsats för dragkrok med 12-N kontaktdosa enligt DIN/ISO norm 1724.                              | <b>RU</b> Инструкция по монтажу комплекта электрического кабеля для сцепного крюка и 12N-полюсной розетки согласно стандарту DIN/ISO 1724. |

### PRE-INSTALLATION CAUTIONS/NOTES:

- |   |  |
|---|--|
| <b>DE</b> - Wir weisen ausdrücklich darauf hin, dass eine unsachgemäße und nicht in einer Fachwerkstatt durchgeführte Montage einen Verzicht auf Entschädigung jeglicher Art insbesondere bezüglich des Produkthaftpflichtrechts zur Folge hat  | - Technische Änderungen vorbehalten.   |
| <b>FR</b> - Il est expressément prévu qu' on ne saurait se prévaloir d'un quelconque préjudice contractuel ou réhibitoire si le montage avait été fait en dépit des dites instructions ou dans un garage ne disposant pas des équipements adéquats.   | - Sous réserve de modifications techniques.  |
| <b>NL</b> - Wij wijzen er met nadruk op, dat ondeskundige en niet door een vakkundige werkplaats uitgevoerde montage tot gevolg heeft dat daardoor ieder recht op schadevergoeding, ook op wettelijke aansprakelijkheid inzake producten, vervalt.  | - Technische wijzigingen voorbehouden.   |
| <b>GB</b> - We would expressly point out that assembly not carried out properly by a competent installer will result in cancellation of any right to damage compensation, in particular those arising by virtue of the product liability act.   | - Contents of these kits and their fitting manuals are subject to alteration without notice, please ensure that these instructions are read and fully understood before commencing installation. |
| <b>ES</b> - El montaje inapropiado y efectuado por personal no cualificado originará la pérdida de todo derecho a indemnización o la expiración de toda responsabilidad civil con respecto al producto.   | - Nos reservamos el derecho a efectuar modificaciones técnicas.  |
| <b>IT</b> - Sottolineiamo espressamente che un montaggio inadeguato ed eseguito da un'officina non specializzata ha come conseguenza il decadere di qualsiasi diritto al risarcimento danni, nonché alla responsabilità legale relativa ai prodotti.  | - Ci si riserva il diritto di apportare modifiche tecniche.  |
| <b>SE</b> - Vi påpekar med eftertryck att all rätt till skadeersättning och all laglig ansvarighet förfaller om monteringen inte har utförts på rätt sätt och av en professionell verkstad.   | - Tekniska ändringar förbehålles.  |
| <b>CZ</b> - Výslovně zdůrazňujeme, že jakákoli montáž, která není provedená ve specializované dílně, má za následek odvolání nároků na kompenzaci jakéhokoli druhu, obzvláště vyplývajících ze zákona o odpovědnosti za způsobené škody.  | - Změny mohou být provedeny bez oznámení.  |
| <b>DK</b> - Vi ønsker at gøre udtrykkeligt opmærksom på at forkert samling, der ikke er udført af et specialiseret værksted, resulterer i bortfaldelse af kompenseringskrav af alle slags, i særdeles krav der måtte opstå omkring det lovlige ansvar.  | - Kan ændres uden varsel.  |
| <b>FI</b> - Korostamme, että kaikki oikeudet vahinkokorvaukseen kuten myös valmistajan laillinen vastuu raukeavat, mikäli asennusta ei ole toteutettu oikealla tavalla eikä ammattitaitoisen asiantuntijan toimesta.  | - Oikeus teknisiin muutoksiin ilman erillistä huomautusta pidätetään.  |
| <b>GR</b> - Επισημαίνουμε κατηγορηματικά ότι οποιαδήποτε εσφαλμένη συναρμολόγηση, η οποία δεν έχει πραγματοποιηθεί ειδικό εργαστήριο θα οδηγήσει σε αποποίηση των αξιώσεων επιβολής αποζημιώσεων οποιαδήποτε είδους, ειδικά όσα προκύπτουν από το νόμο ευθύνης προϊόντων.                       | - Μπορεί να τροποποιηθεί χωρίς προηγούμενη ειδοποίηση.   |
| <b>NO</b> - Vi påpeker ettertrykkelig at all rett til skadeerstatning og rettslig ansvar forfaller dersom monteringen ikke er blitt utført på riktig måte og av et profesjonelt verksted.   | - Tekniske endringer forbeholdes.  |
| <b>PL</b> - Chcielibyśmy wyraźnie zaznaczyć, iż wszelki nieprawidłowy montaż, który nie jest wykonywany w specjalistycznym warsztacie pociąga za sobą utratę możliwości dochodzenia wszelkiego typu roszczeń, w szczególności tych wynikających z odpowiedzialności producenta za swój produkt. | - Podlega zmianom bez powiadomienia.   |
| <b>RU</b> - Мы убедительно предупреждаем, что монтаж произведенный не компетентным лицом и в не соответствующих или предназначенных для монтажа мест, освобождает нас от возмещения какого-либо ущерба и снимает с нас ответственность за продукт.  | - Не исключены изменения в инструкции. Убедительная просьба перед монтажом прочитать и понять полностью всю инструкцию.  |

# INSTALLATION INSTRUCTIONS - Part Number 2Y620ADE00CP

- Einzelteilliste  
**(DE)**
- Liste de pièces  
**(FR)**
- Onderdelenlijst  
**(NL)**
- Part list  
**(GB)**
- Lista de componentes  
**(ES)**
- Elenco componenti  
**(IT)**
- Dellista  
**(SE)**
- Seznam dílů  
**(CZ)**
- Del-liste  
**(DK)**
- Osaluettelo  
**(FI)**
- Κατάλογος εξαρτημάτων  
**(GR)**
- Delliste  
**(NO)**
- Lista części  
**(PL)**
- Список составных частей  
**(RU)**

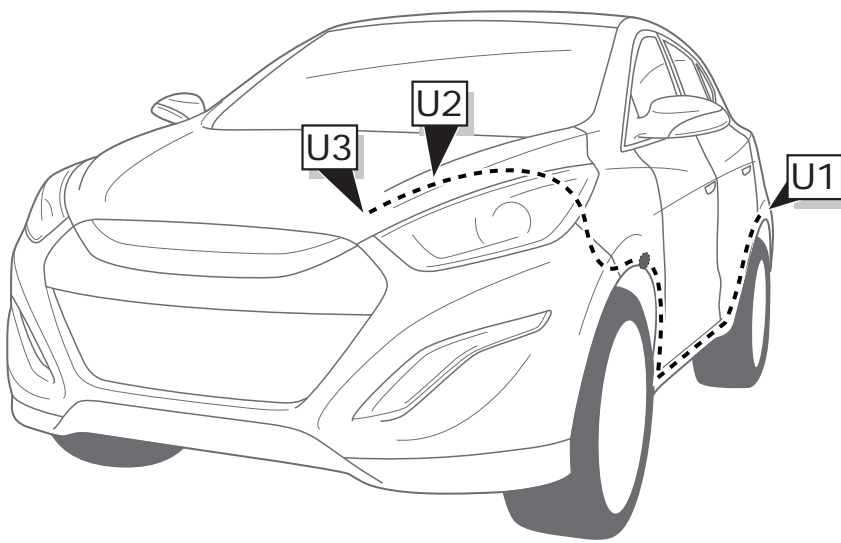
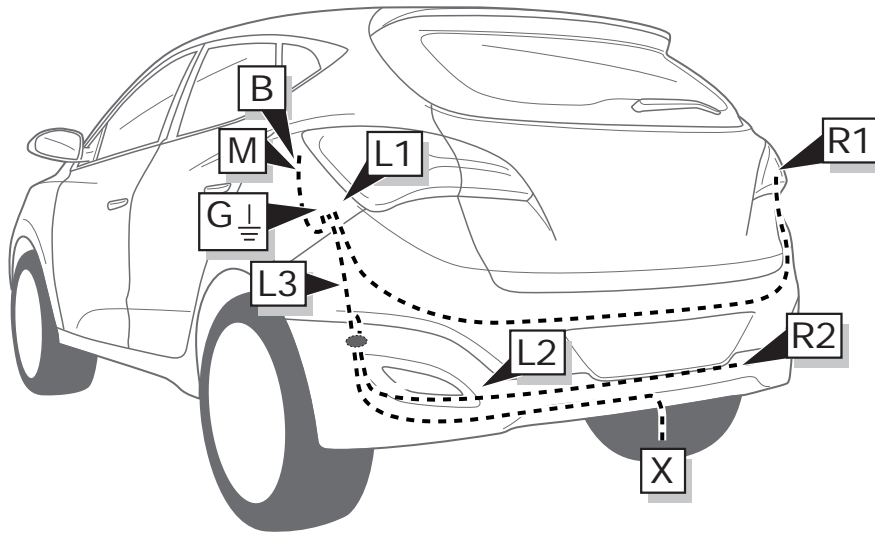


# COLOR TABLE

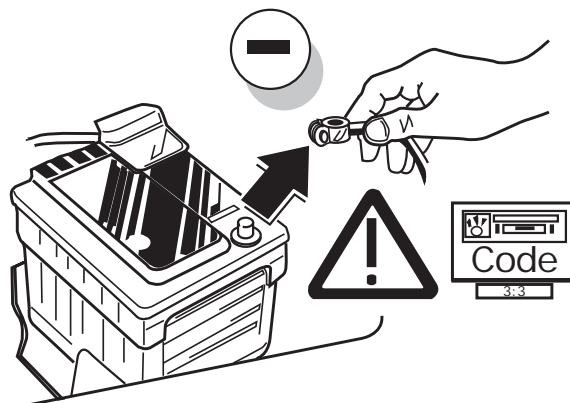
	(DE)	(FR)	(GB)	(NL)	(ES)	(IT)	(SE)	(CZ)
BU	Blau	Bleu	Blue	Blauw	Azul	Blu	Blå	Modrá
BK	Schwarz	Noir	Black	Zwart	Negro	Nero	Svart	Černá
BN	Braun	Marron	Brown	Bruin	Marrón	Marrone	Brun	Hnědá
GN	Grün	Vert	Green	Groen	Verde	Verde	Grön	Zelená
GY	Grau	Gris	Grey	Grijs	Gris	Grigio	Grå	Šeda
OG	Orange	Orange	Orange	Oranje	Naranja	Arancione	Orange	Oranžová
RD	Rot	Rouge	Red	Rood	Rojo	Rosso	Röd	Červená
WH	Weiß	Blanc	White	Wit	Blanco	Bianco	Vit	Bílá
YE	Gelb	Jaune	Yellow	Geel	Amarillo	Giallo	Gul	Žlutá
PK	Rosa	Rose	Pink	Rosé	Rosa	Rosa	Rosa	Růžová
PE	Purpur	Pourpre	Purple	Paars	Púrpura	Rosso porpora	Purper	Purpurov
DL	Dunkelblau	Bleu foncé	Dark blue	Donkerblauw	Azul oscuro	Blu scuro	Mörkblå	Tmavomodrá
DG	Dunkelgrün	Vert foncé	Dark green	Donkergroen	Verde oscuro	Verde scuro	Mörkgrön	Tmavozelená
LB	Hellblau	Bleu clair	Light blue	Lichtblauw	Azul claro	Blu chiaro	Ljusblå	Bleděmodrá
LG	Hellgrün	Vert clair	Light green	Lichtgroen	Verde claro	Verde chiaro	Ljusgrön	Světloželena
NL	Naturfarben	Nature	Natural colour	Naturel	Color natural	Colori naturali	Naturfärger	Přírodní
SB	Himmelblau	Bleu ciel	Sky blue	Hemelsblauw	Azul cielo	Celeste	Himmelsblå	Blankytná
T	Gelbbraun	Marron-jaune	Yellow brown	Geelbruin	Amarillo-marrón	Giallomarrone	Gulbrun	Žlutohnědá
VT	Violett	Violet	Violet	Violet	Violeta	Viola	Violett	Fialová

	(DK)	(FI)	(GR)	(NO)	(PL)	(RU)	(SK)
BU	Blå	Sininen	Μπλε	Blå	Niebieska	синий	Modrá
BK	Sort	Musta	Μαύρο	Sort	Czarna	черный	Čierna
BN	Brun	Ruskea	Καφέ	Brun	Brazowa	коричневый	Hnedá
GN	Grön	Vihreä	Πράσινο	Grønn	Zielona	зеленый	Zelená
GY	Grå	Harmaa	Γκρι	Grå	Szara	серый	Sivá
OG	Orange	Oranssi	Πορτοκάλι	Orange	Pomarańczowa	оранжевый	Oranžová
RD	Röd	Punainen	Κόκκινο	Röd	Czerwona	красный	Červená
WH	Hvid	Valkoinen	Λευκό	Hvit	Biała	белый	Biela
YE	Gul	Keltainen	Κίτρινο	Gul	Żółta	желтый	Žltá
PK	Rosa	Rosa	Ροζ	Rosa	Różowa	розовый	Ružová
PE	Purper	Purppura	Πορφύρο	Purper	Purpurowa	пурпурный	Fialová
DL	Mørkeblå	Tummansininen	Σκούρο μπλε	Mørkeblå	Granatowa	темно-синий	Tmavomodrá
DG	Mørkegrøn	Tummanvihreä	Σκούρο πράσινο	Mørkegrønn	Ciemnozielona	темно-зеленый	Tmavozelená
LB	Lyseblå	Vaaleansininen	Ανοικτό μπλε	Lyseblå	Jasnoniebieska	голубой	Svetlomodrá
LG	Lysegrøn	Vaaleanvihreä	Ανοικτό πράσινο	Lysegrønn	Jasnozielona	светло-зеленый	Svetloželena
NL	Naturfarvet	Luonnonväri	Φυσικά χρώματα	Naturfarger	Barwy	телесный	Přírodní biela
SB	Himmelblå	Taivaansininen	Γαλάζιο	Himmelblå	Bękitna	небесно-голубой	Nebesky modrá
T	Gulbrun	Keltaisenruskea	Κίτρινοκαφέ	Gulbrun	Żółtobrazowa	желто-коричневый	Žltohnědá
VT	Violet	Violetti	Μοβ	Fiolett	Fioletowa	фиолетовый	Tmavofialová

# INSTALLATION INSTRUCTIONS - Part Number 2Y620ADE00CP

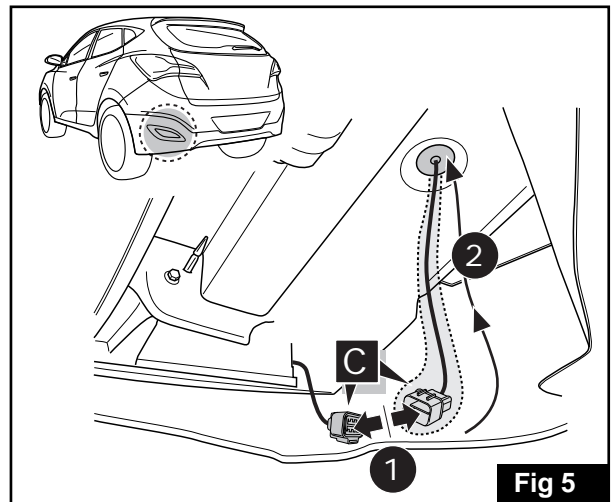
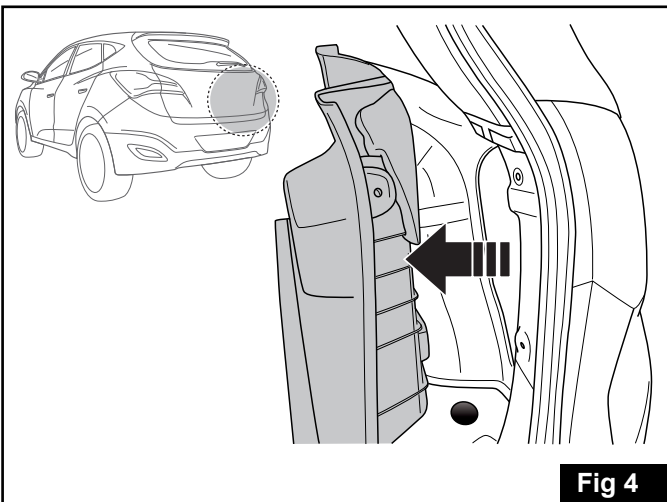
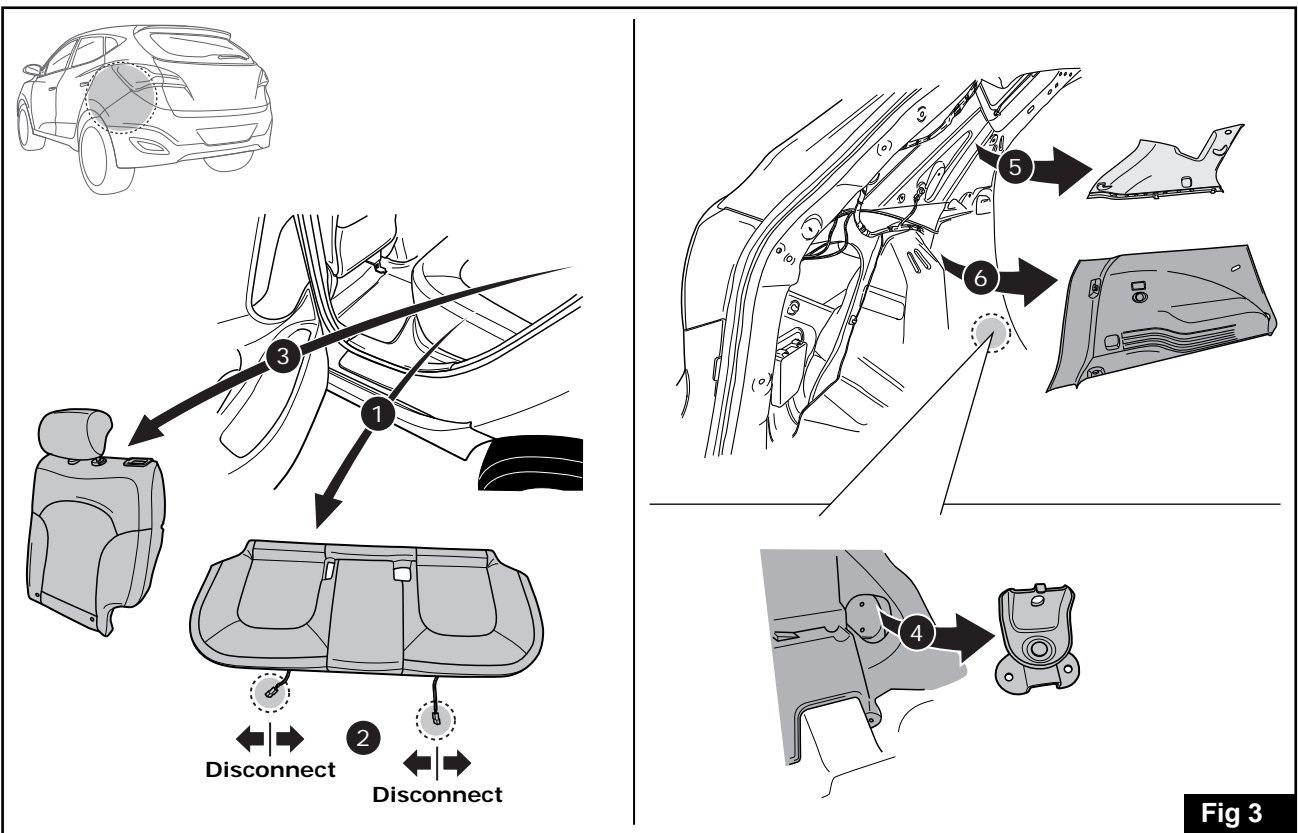
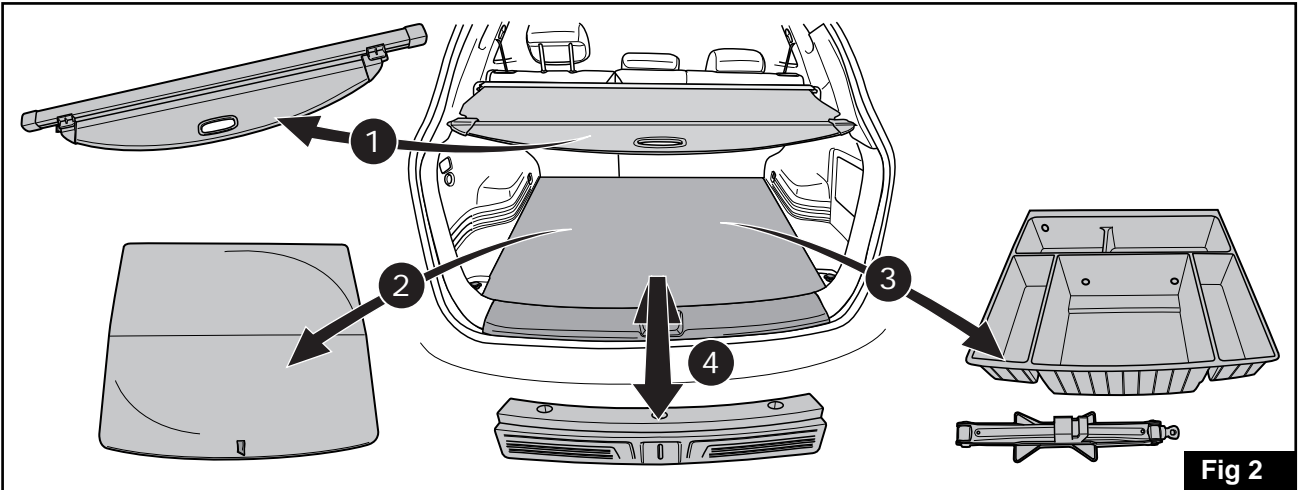


**ROUTING**

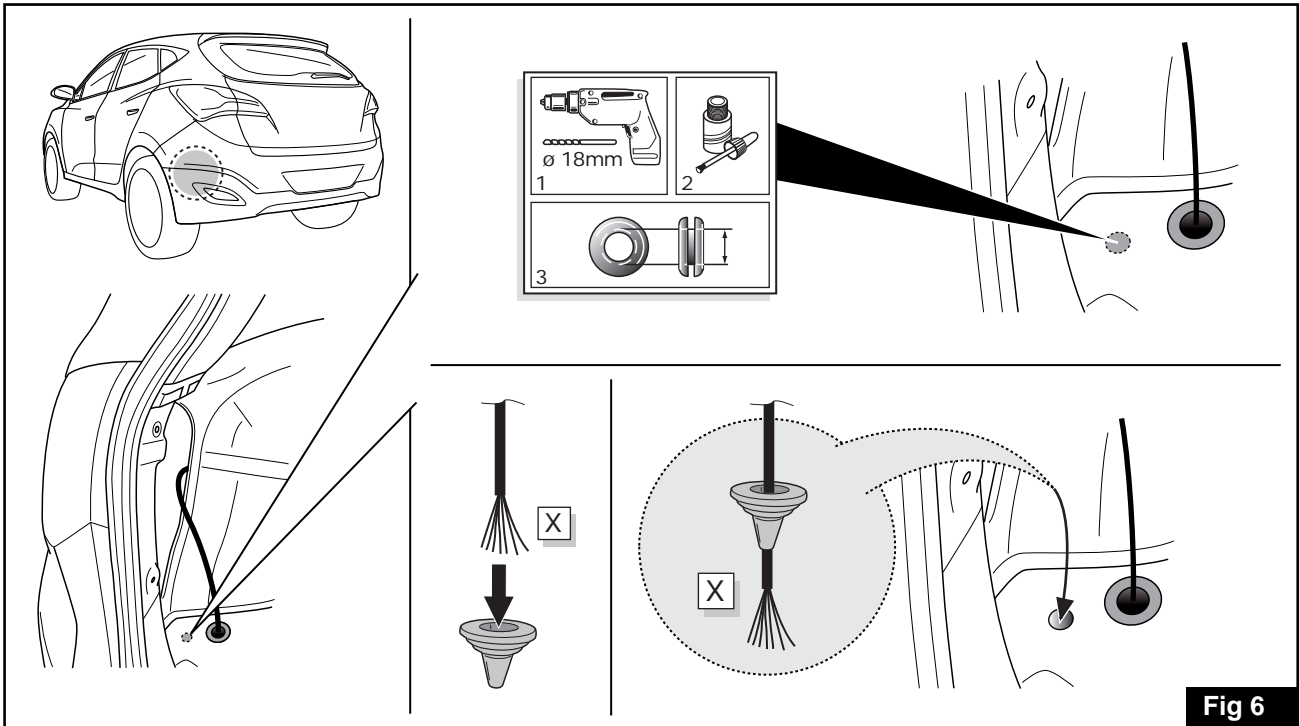


**Fig 1**

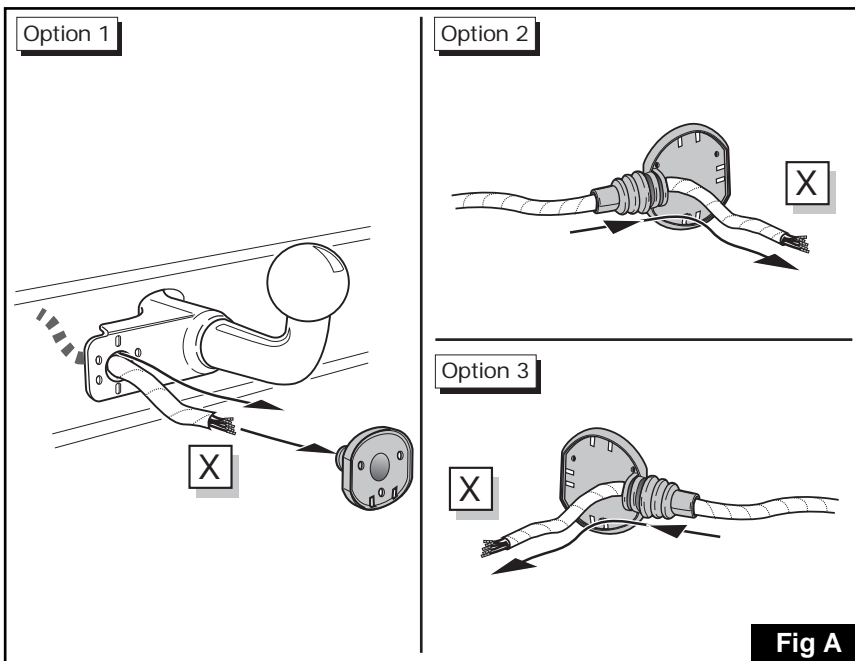
# INSTALLATION INSTRUCTIONS - Part Number 2Y620ADE00CP



# INSTALLATION INSTRUCTIONS - Part Number 2Y620ADE00CP



**Fig 6**



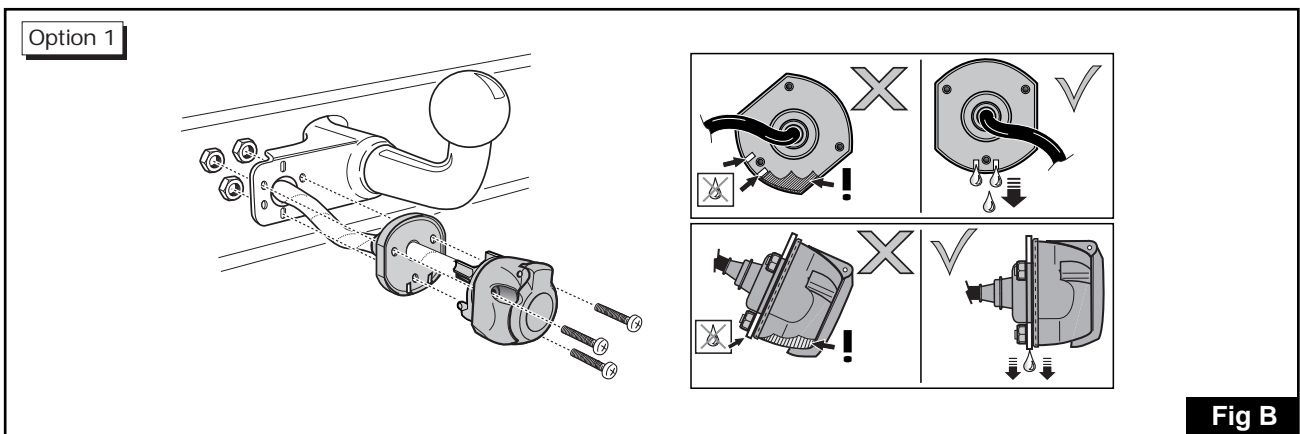
**Fig A**

- (DE) Anschluss Steckdose
- (FR) Connection de la prise
- (NL) Contactdoos aansluiting
- (GB) Socket connection
- (ES) Conexión de la caja de enchufe
- (IT) Allaccio zoccolo
- (SE) Anslutning kontaktdosa
- (CZ) Objímkový konektor
- (DK) Stikdåse forbindelse
- (FI) Pistorasia liitäntä
- (GR) Υποδοχή σύνδεσης
- (NO) Tilkobling koblingsboks
- (PL) Połączenie przez gniazdo
- (RU) Подключение розетки



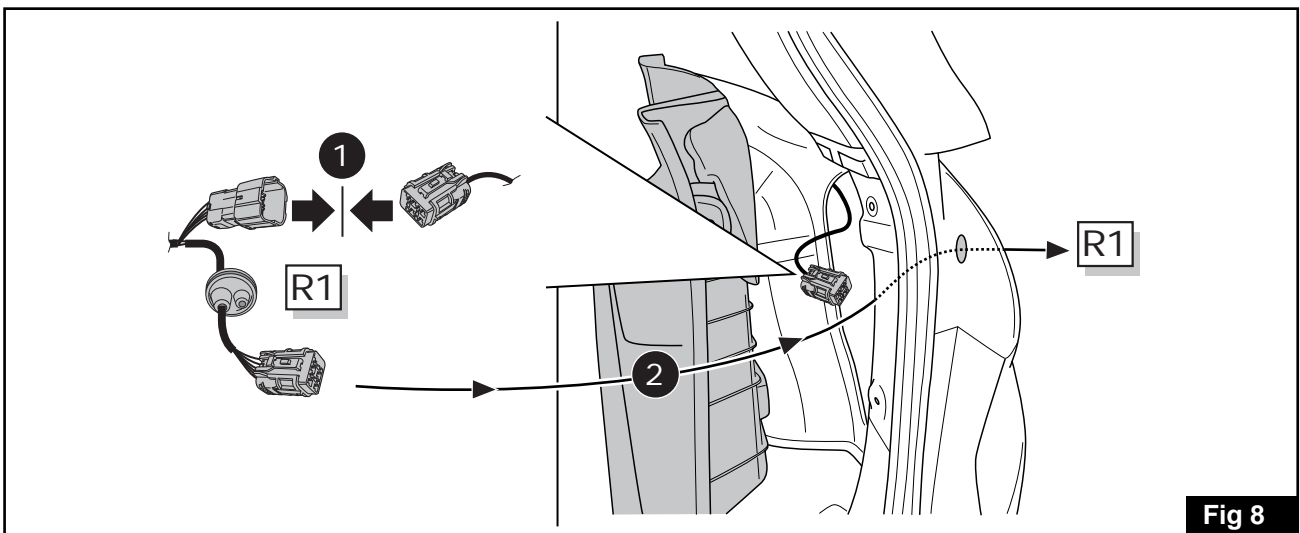
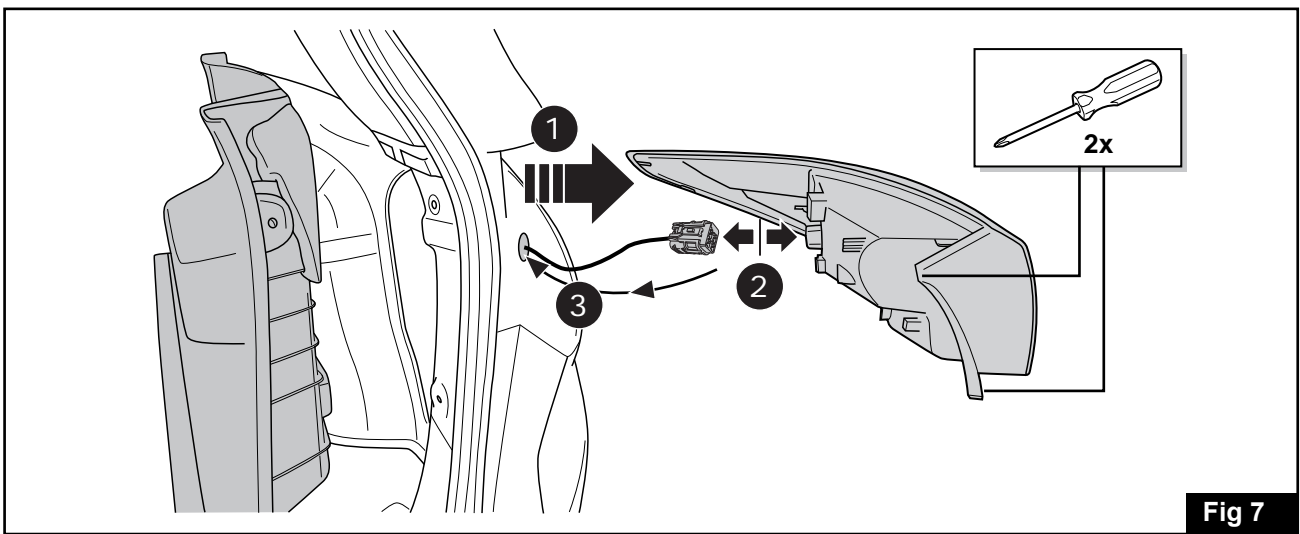
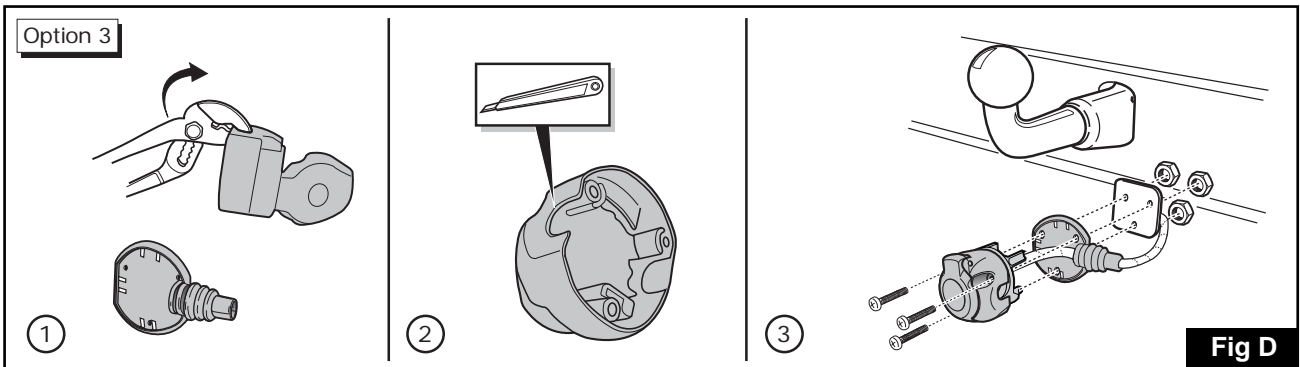
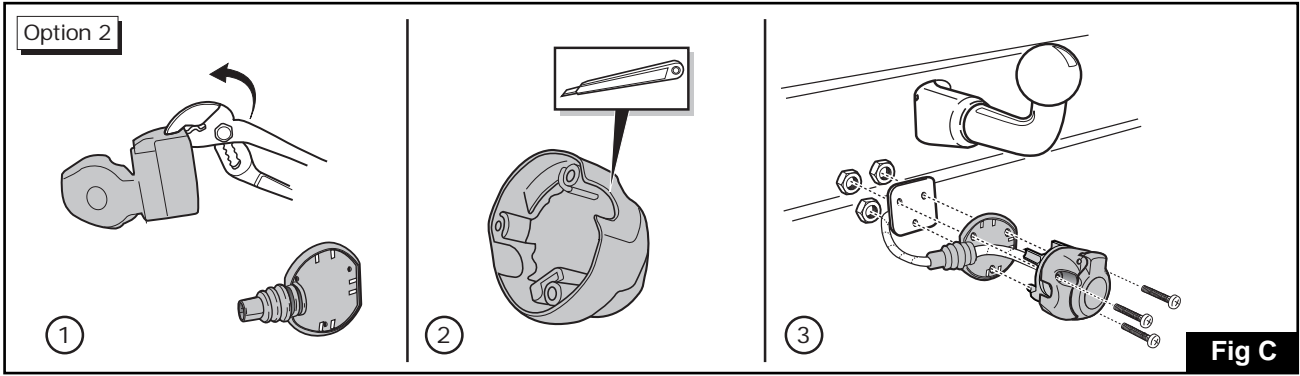
Pag. 18

**INFO**



**Fig B**

# INSTALLATION INSTRUCTIONS - Part Number 2Y620ADE00CP



# INSTALLATION INSTRUCTIONS - Part Number 2Y620ADE00CP

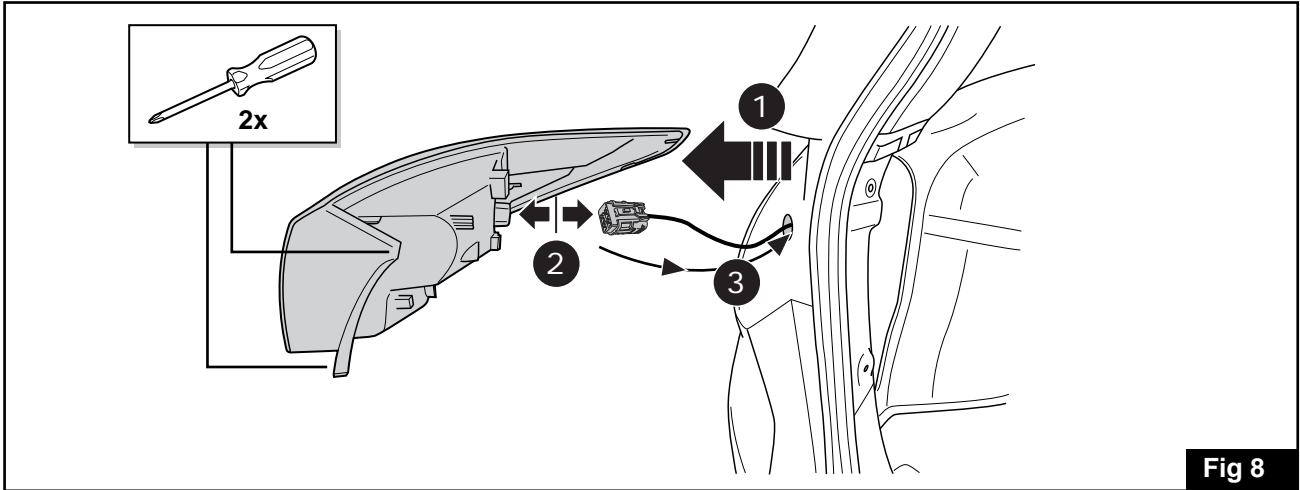


Fig 8

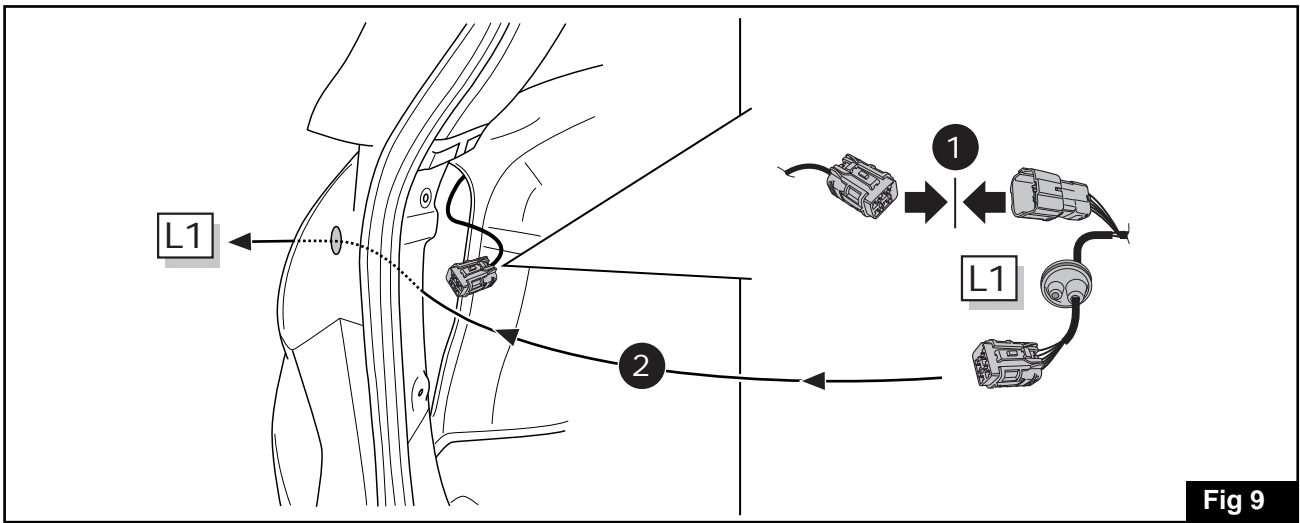


Fig 9

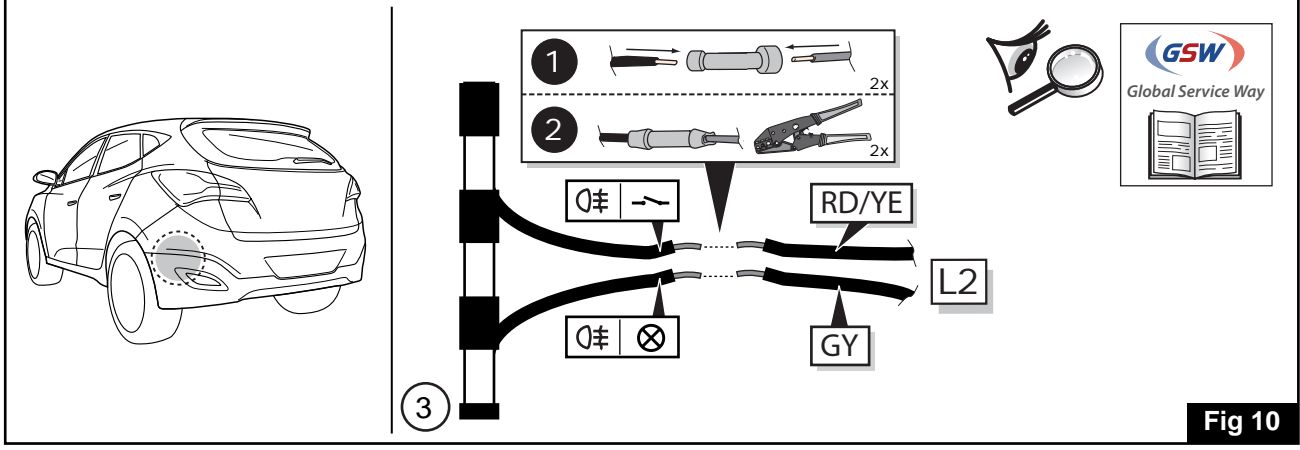
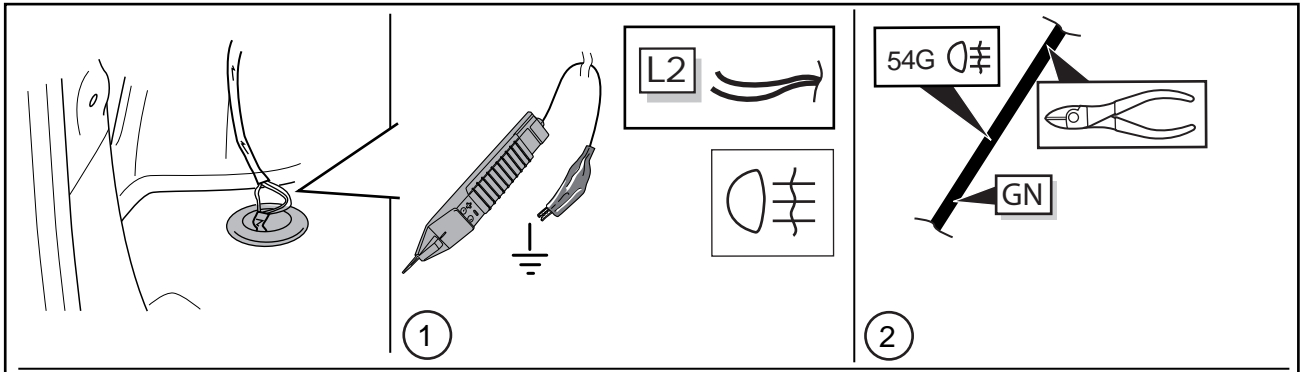
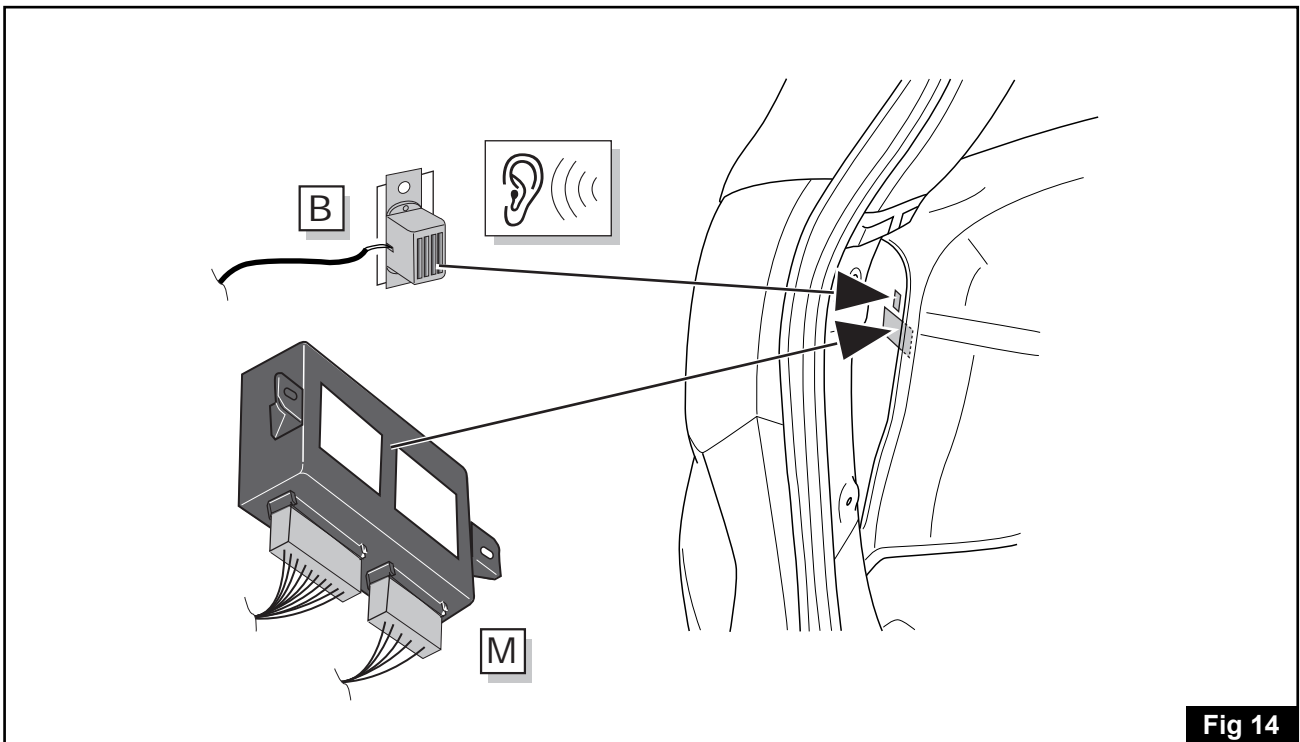
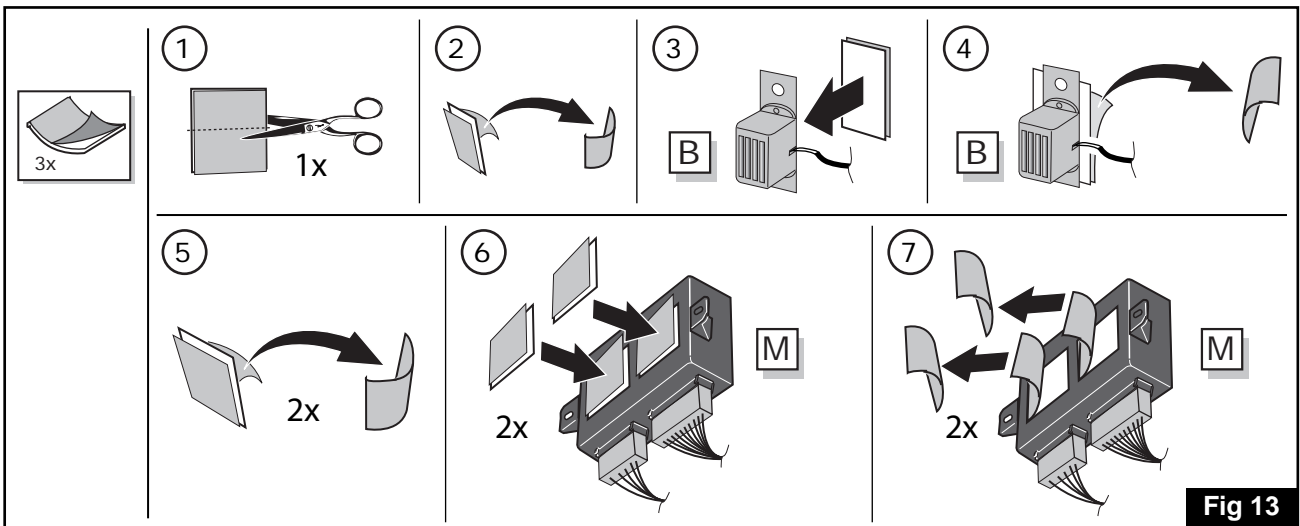
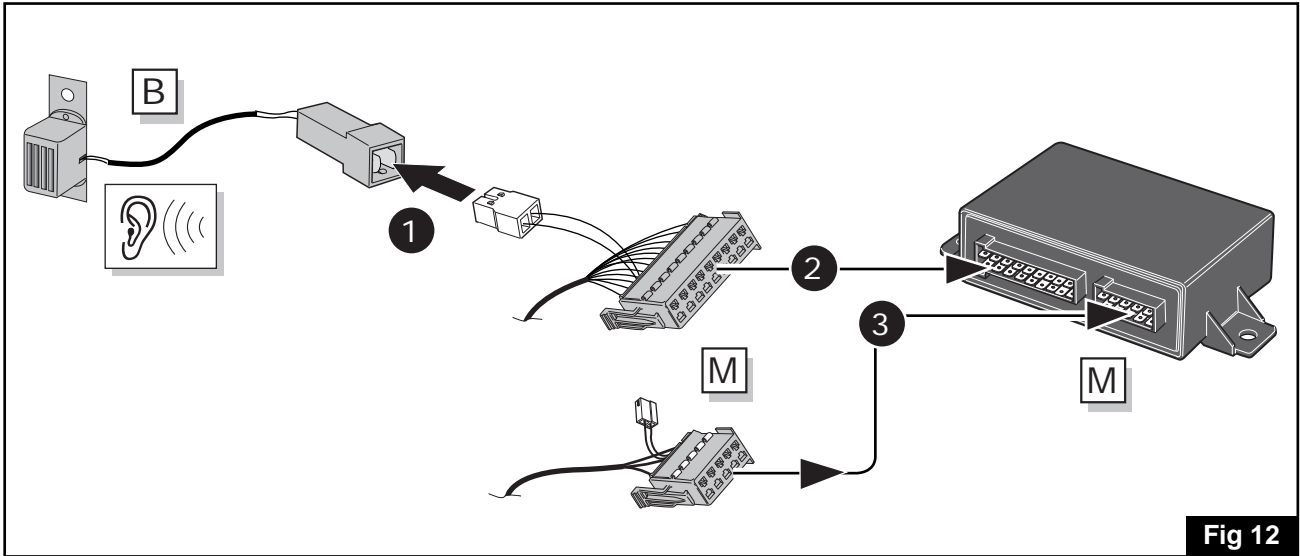


Fig 10

# INSTALLATION INSTRUCTIONS - Part Number 2Y620ADE00CP



# INSTALLATION INSTRUCTIONS - Part Number 2Y620ADE00CP

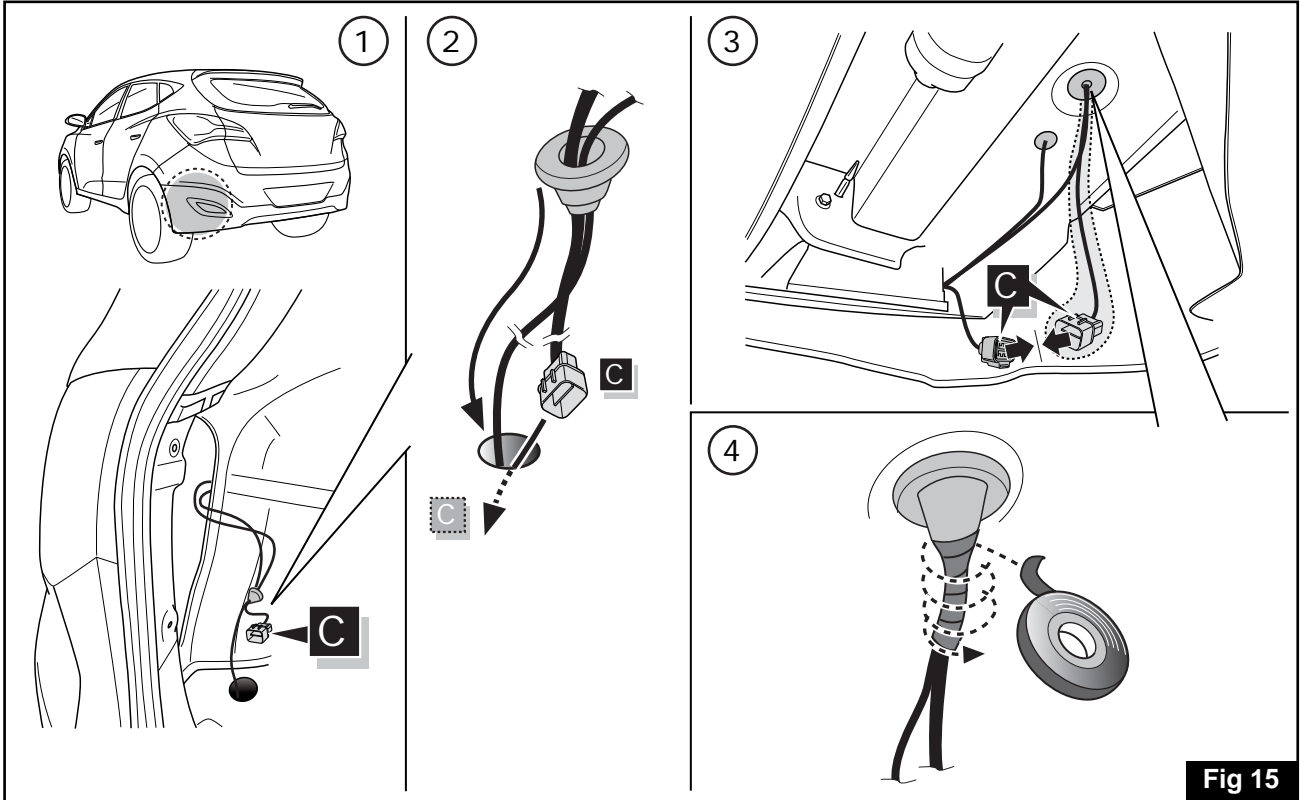


Fig 15

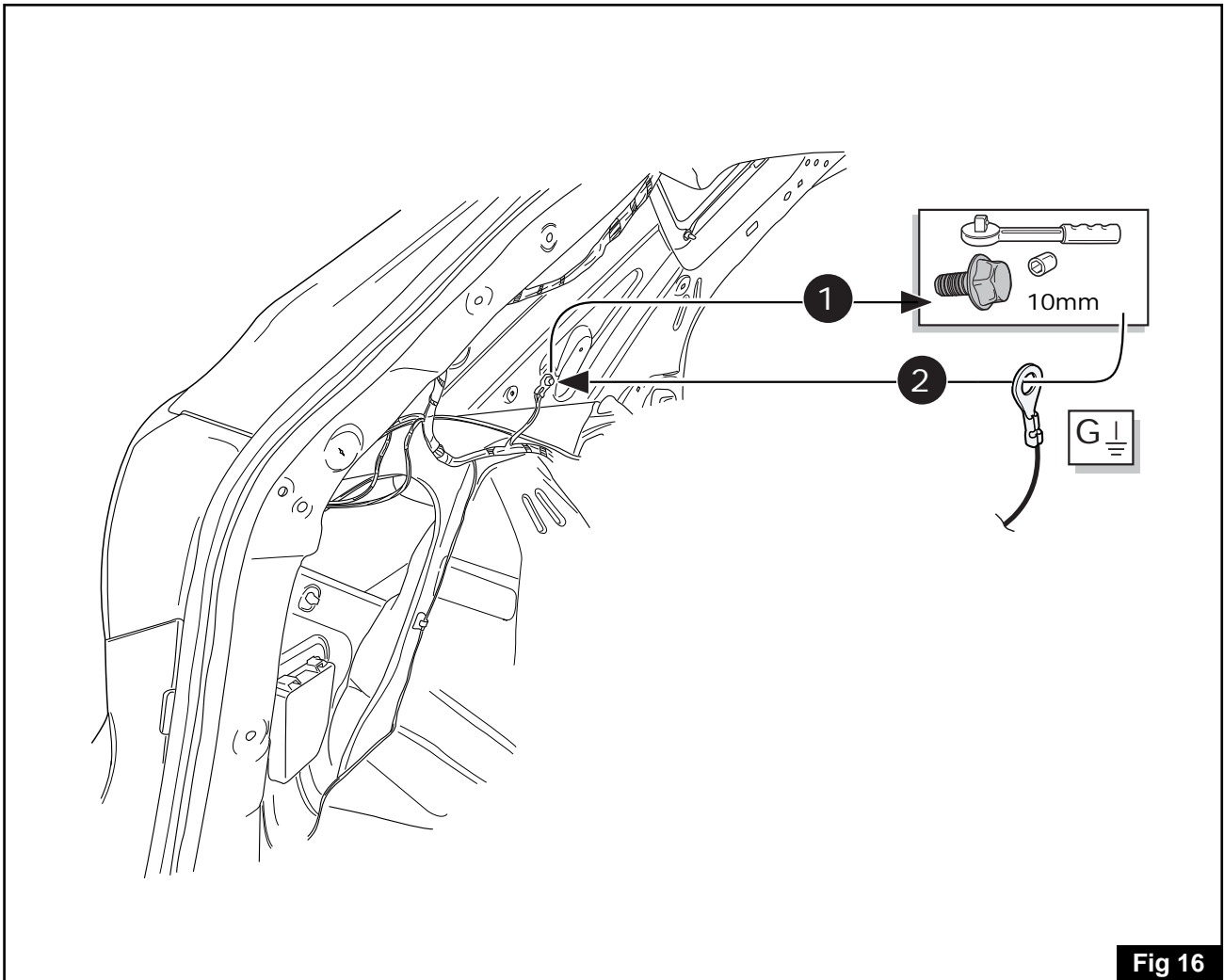


Fig 16

# INSTALLATION INSTRUCTIONS - Part Number 2Y620ADE00CP

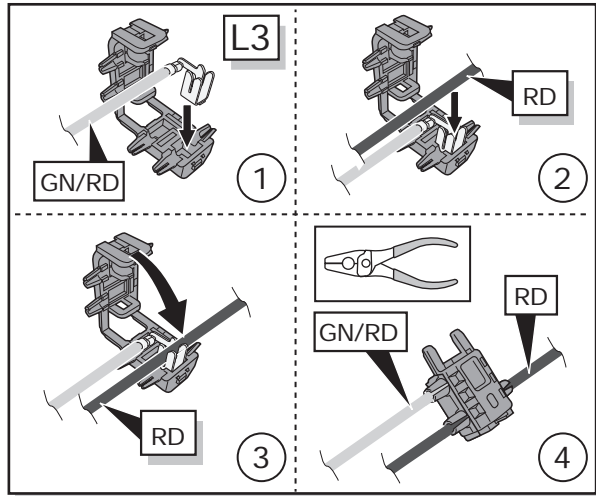
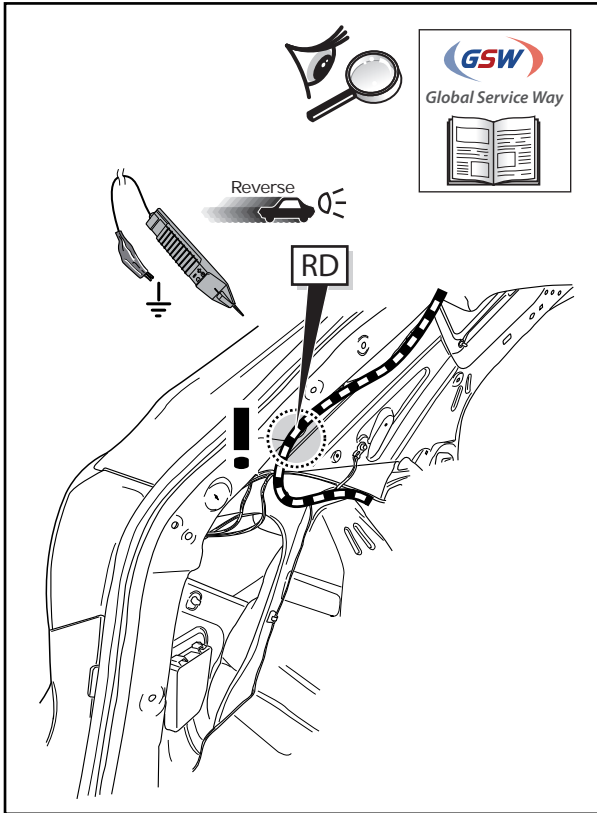


Fig 17

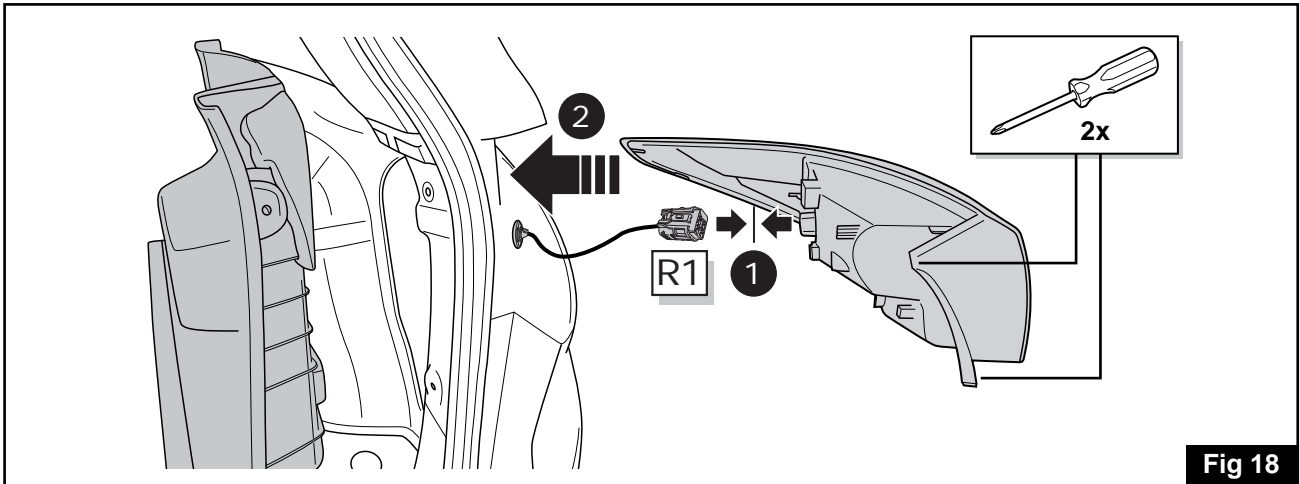


Fig 18

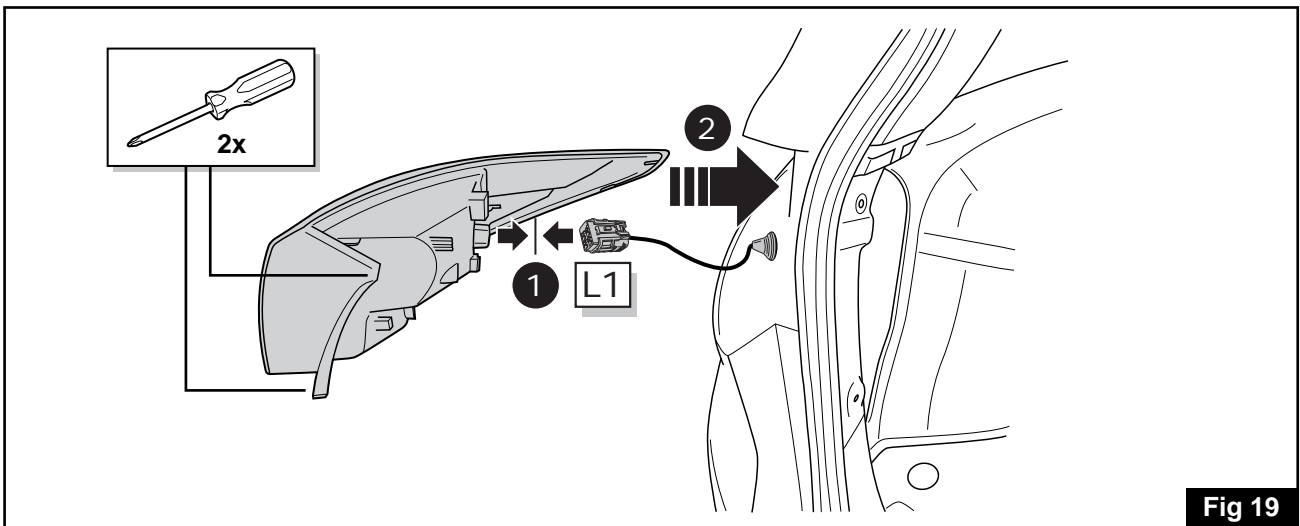
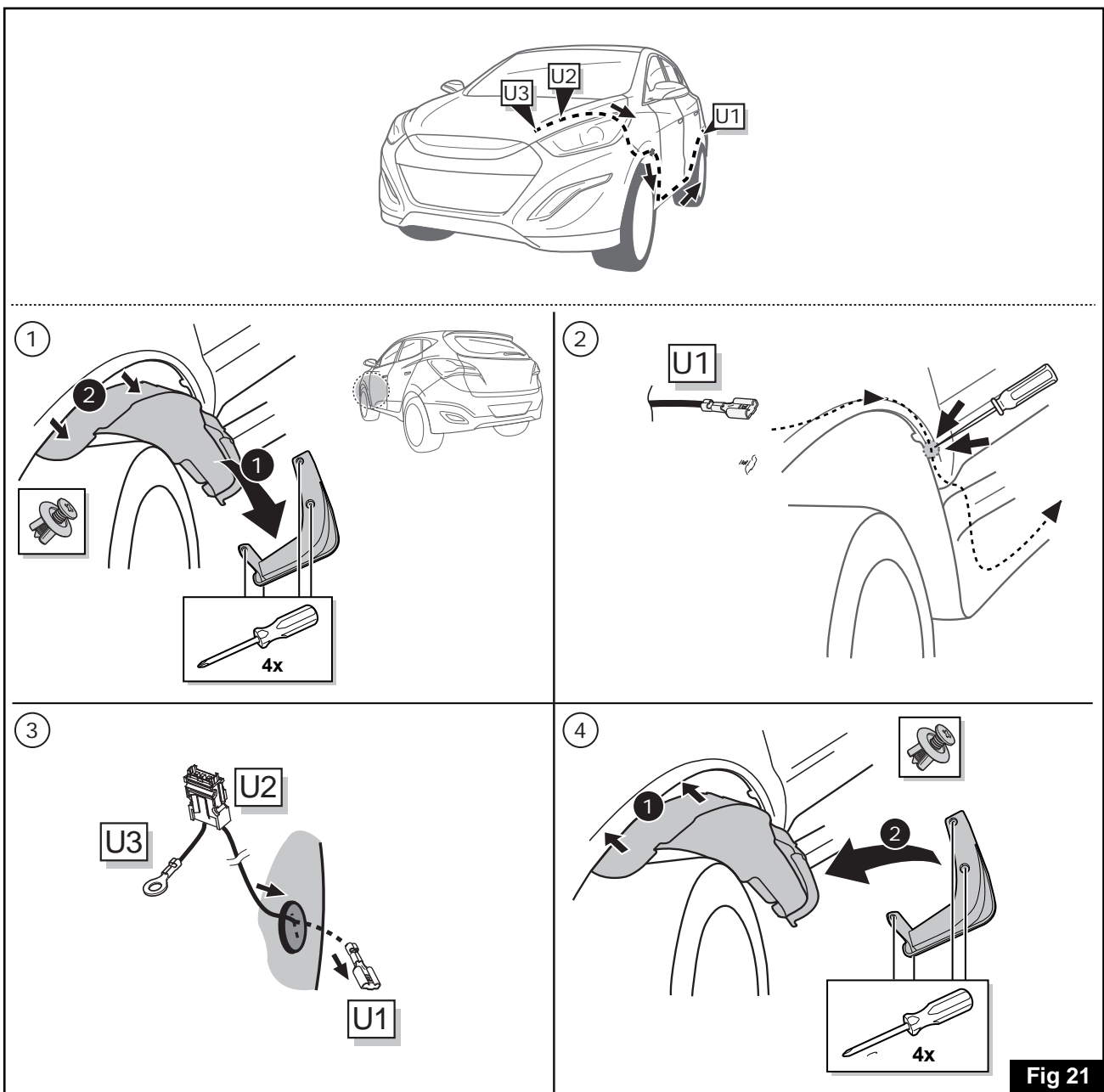
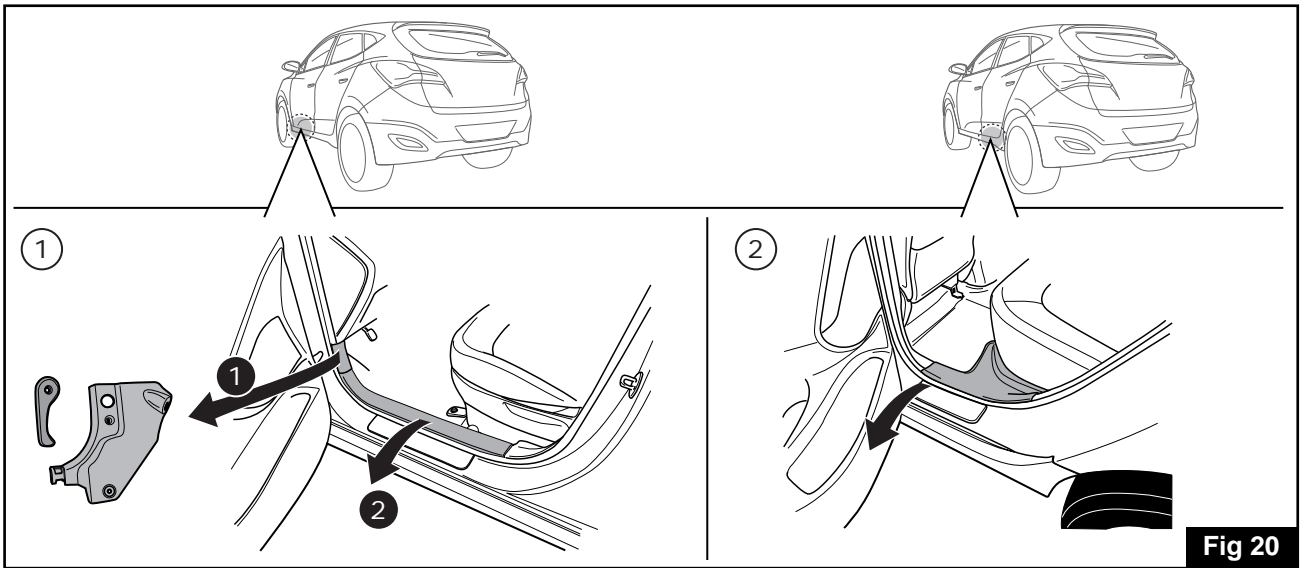


Fig 19

# INSTALLATION INSTRUCTIONS - Part Number 2Y620ADE00CP



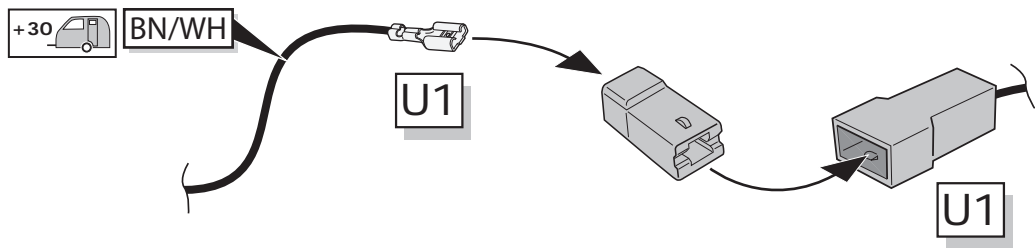


Fig 22

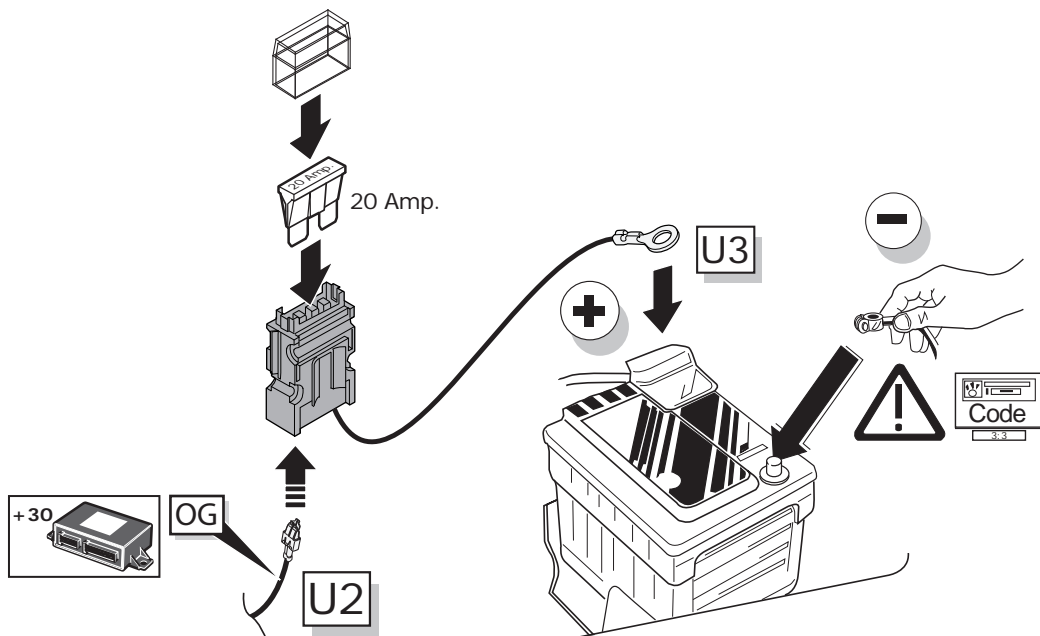


Fig 23

- !**
- (DE)** FUNKTIONEN KONTROLLIEREN MIT EINEM PRÜFGERÄT MIT WIDERSTAND ODER MIT LEUCHTEN MIT DER GENAUEN WATTZAHL!
  - (FR)** CONTRÔLER LES FONCTIONS AVEC UNE BOÎTE DE TEST AVEC DE LA CHARGE OU DES LAMPES AVEC LA QUANTITÉ CORRECTE DE WATT!
  - (NL)** CONTROLEER FUNCTIES MET EEN TESTER MET BELASTING OF LAMPEN MET DE JUISTE WATTAGE!
  - (GB)** TEST ALL CIRCUIT FUNCTIONS WITH A TESTBOX WITH THE CORRECT POWER LOAD FOR EACH UNIT. A TESTBOX ON WHICH ONLY LEDs ARE USED CAN NOT BE USED IN THIS CASE
  - (ES)** ¡CONTROLAR FUNCIONES CON UN TESTER CON CARGA O LUCES CON EL CORRECTO WATTAJE!
  - (IT)** CONTROLLA FUNZIONI CON UN TESTER CON CARICO O LAMPADINE DEL GIUSTO WATT-TAGGIO!
  - (SE)** KONTROLLERA FUNKTIONERNA MED EN TESTARE MED BELASTNING ELLER LAMPOR MED RÄTT WATT-VÄRDE!
  - (CZ)** OVĚŘTE FUNKCE POMOCÍ TESTOVACÍHO BOXU NEBO SVĚTEL S PŘÍSLUŠNÝM VÝKONEM!
  - (DK)** CHECK FUNKTIONERNE MED EN TESTBOKS, MED BELASTNING ELLER MED LYGTER MED DET KORREKTE ANTAL WATT!
  - (FI)** TARKISTA TOIMINNOT KÄYTTÄMÄLLÄ TESTILAITE, JOSSA ON OIKEATEHOINEN KUORMITUS TAI OIKEATEHOISET LAMPUT!
  - (GR)** ΕΛΕΓΞΤΕ ΤΙΣ ΛΕΙΤΟΥΡΓΙΕΣ ΜΕ ΈΝΑ ΚΙΒΩΤΙΟ ΔΟΚΙΜΗΣ ΜΕ ΦΟΡΤΙΟ Η ΛΑΜΠΙΤΗΡΕΣ ΣΩΣΤΗΣ ΠΟΣΟΤΗΤΑΣ ΒΑΤ!
  - (NO)** KONTROLLER FUNKSJONENE MED EN TESTER MED BELASTNING ELLER LYSPÆRER MED RIKTIG WATTVERDI!
  - (PL)** SPRAWDŹ FUNKCJE UŻYWAJĄC SKRZYŃKI TESTOWEJ Z OBciążENIEM LUB PODŁĄCZONYMI ŻARÓWKAMI O ODPOWIEDNIEJ MOCY!
  - (RU)** ПРОВЕРТЕ РАБОТУ ФУНКЦИЙ С ПОМОЩЬЮ ИСПЫТАТЕЛЬНОГО ПРИБОРА С ЭЛЕКТРИЧЕСКОЙ НАГРУЗКОЙ ИЛИ С ЛАМПАМИ С СООТВЕТСТВУЮЩЕЙ МОЩНОСТЬЮ (ВАТТ)!

Fig 24

# INSTALLATION INSTRUCTIONS - Part Number 2Y620ADE00CP

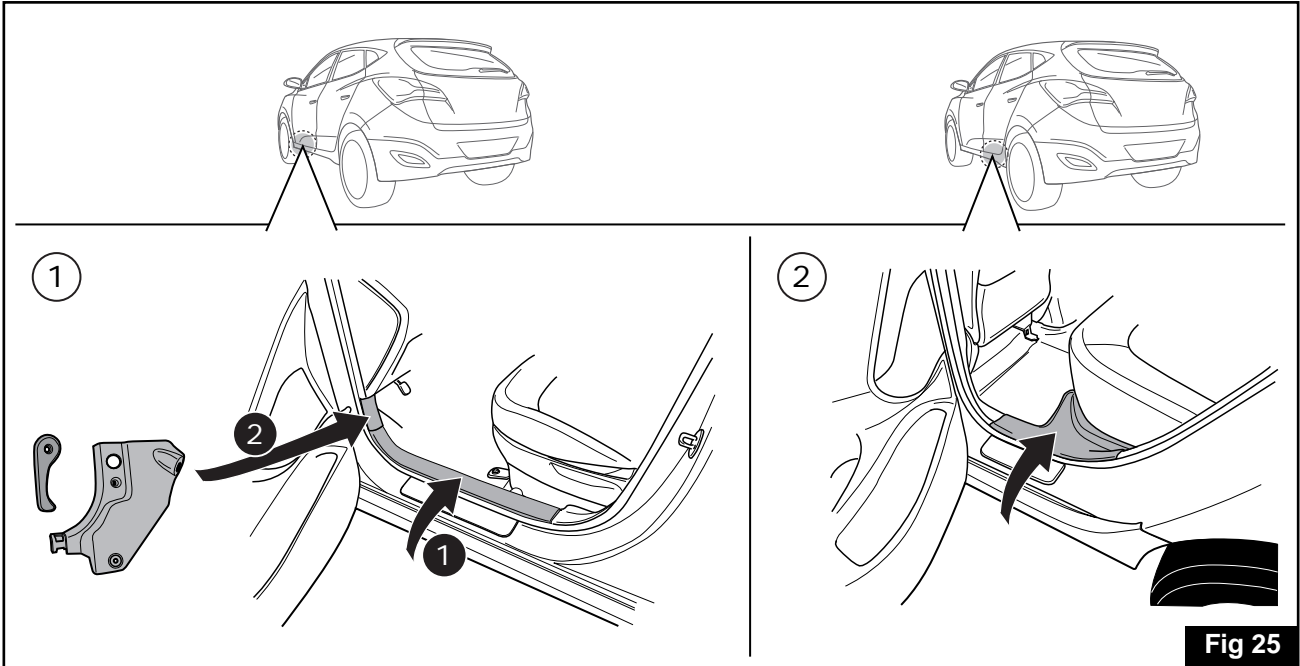


Fig 25

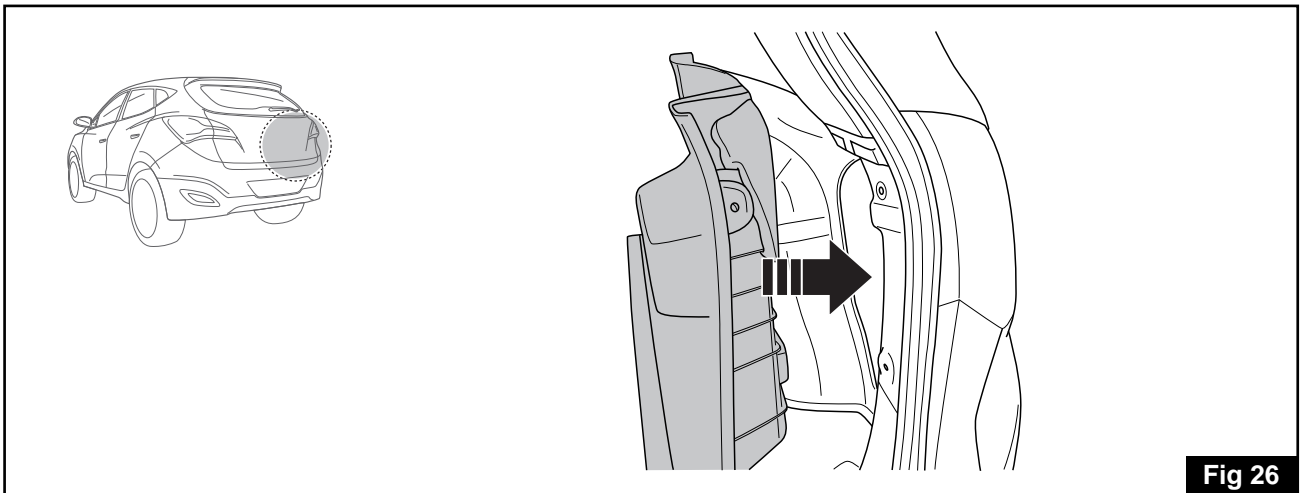


Fig 26

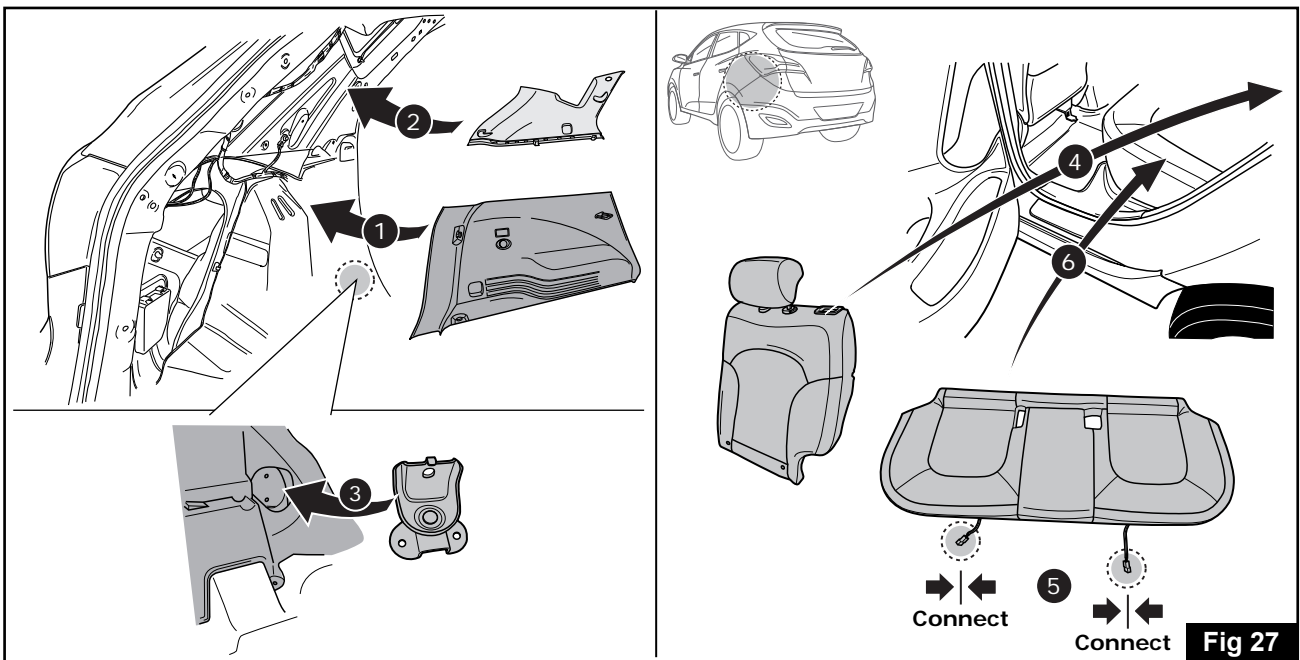


Fig 27

# INSTALLATION INSTRUCTIONS - Part Number 2Y620ADE00CP

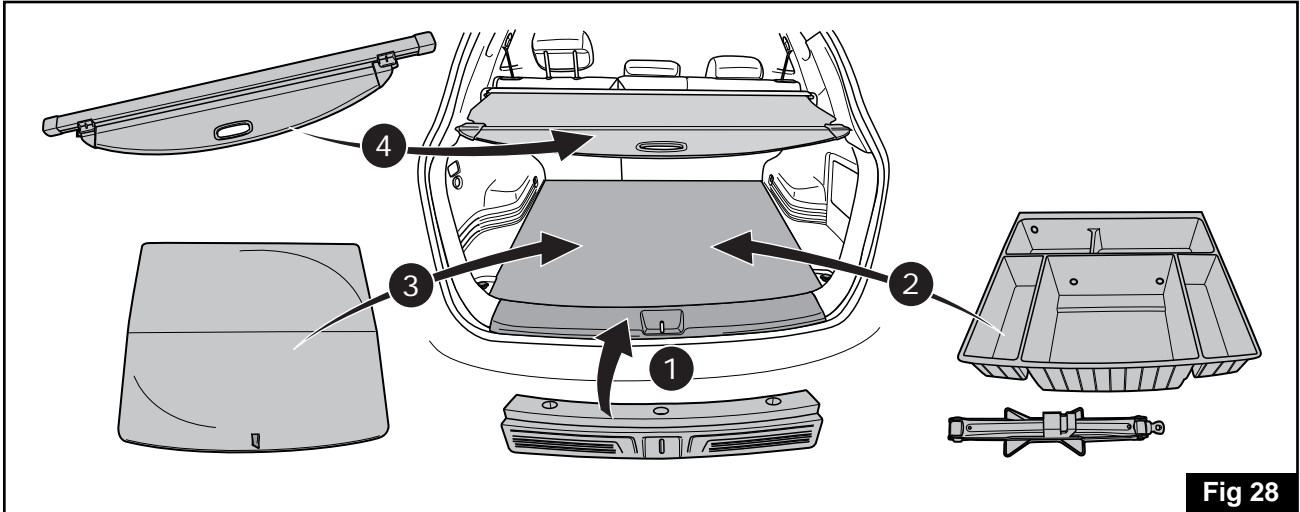


Fig 28

- (DE) Gebrauchsanleitung
- (FR) Mode d'emploi
- (NL) Gebruikershandleiding
- (GB) User guide
- (ES) Guía del usuario
- (IT) Manuale di istruzioni
- (SE) Bruksanvisning
- (CZ) Uživatelská příručka
- (DK) Brugervejledning
- (FI) Käyttöohjeet
- (GR) Οδηγός χρήστη
- (NO) Brukerveiledning
- (PL) Instrukcja obsługi
- (RU) Инструкция по использованию

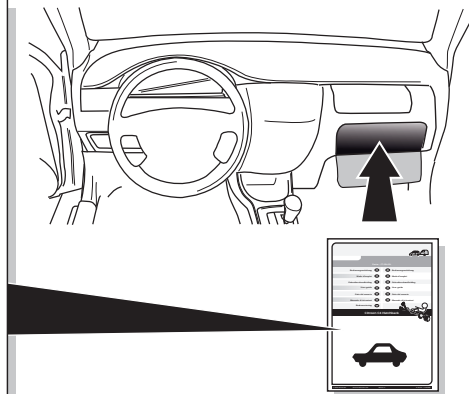
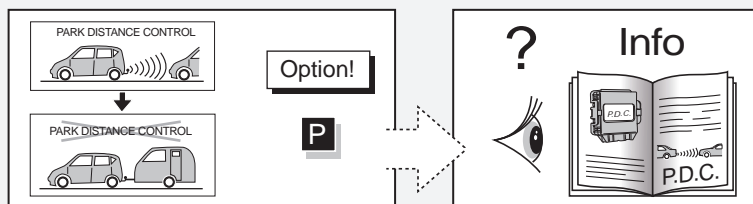
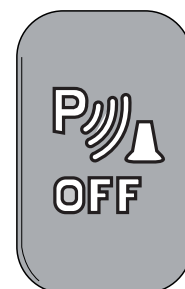
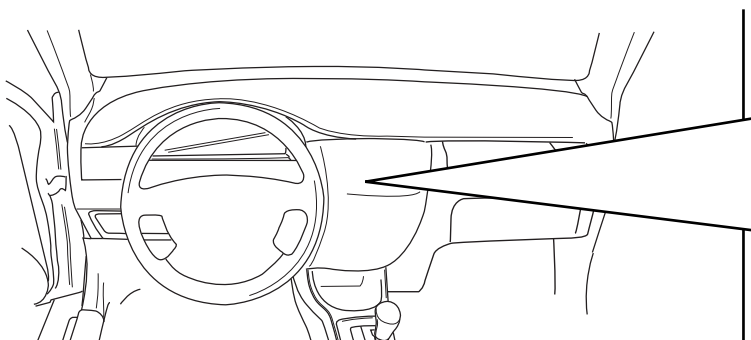


Fig 29



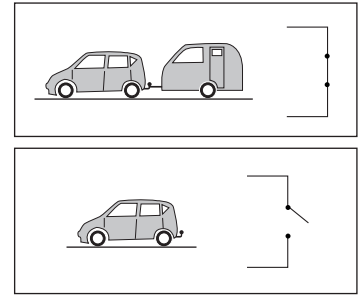
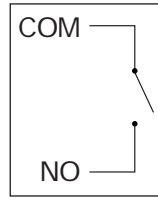
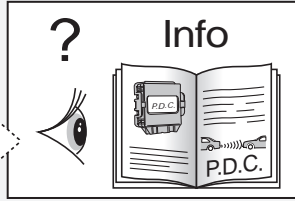
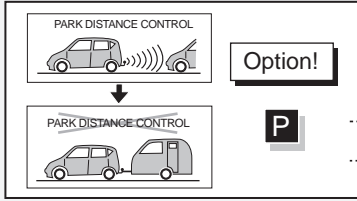
## Option 1

## For OEM installed PDC systems



# INSTALLATION INSTRUCTIONS - Part Number 2Y620ADE00CP

Normally open

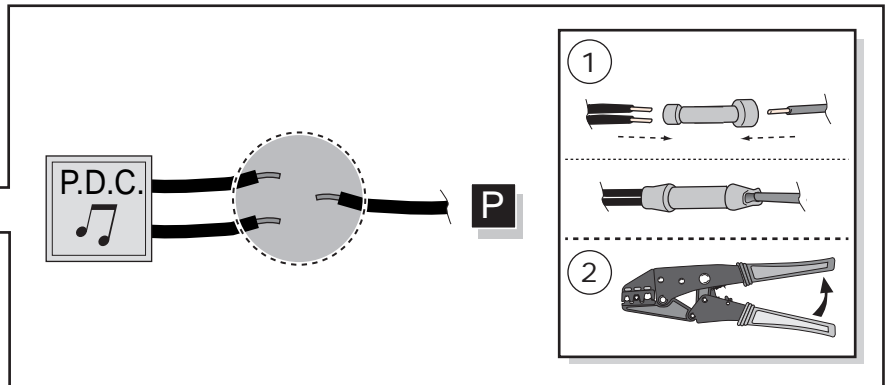
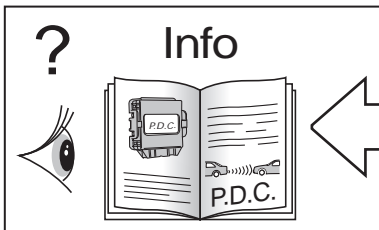
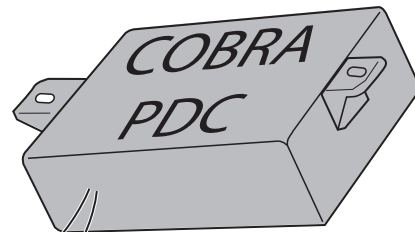


## Option 2 For Hyundai Accessory PDC systems only (Cobra Systems)

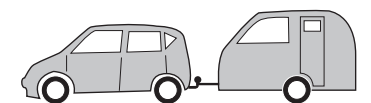
1

DE Schwarz	DK Sort
FR Noir	FI Musta
NL Zwart	GR Μαύρο
GB Black	NO Svart
ES Negro	PL Czarny
IT Nero	RU черный
SE Svart	SK Čierna
CZ Černá	

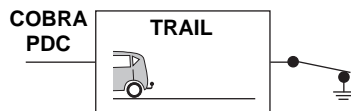
DE Blau	DK Blå
FR Blue	FI Sininen
NL Blauw	GR Μπλε
GB Blue	NO Blå
ES Azul	PL Niebieski
IT Blu	RU синий
SE Blå	SK Modrá
CZ Modrá	



2

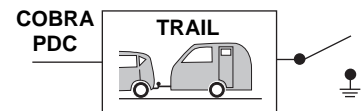


Rear system on



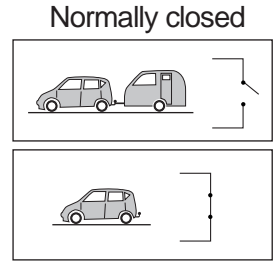
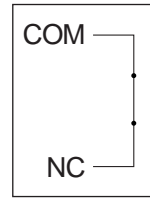
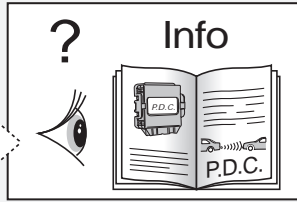
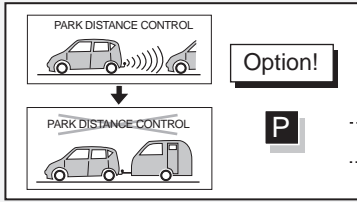
DE Schwarz + Blau	DK Sort + Blå
FR Noir + Blue	FI Musta + Sininen
NL Zwart + Blauw	GR Μαύρο + Μπλε
GB Black + Blue	NO Svart + Blå
ES Negro + Azul	PL Czarny + Niebieski
IT Nero + Blu	RU черный + синий
SE Svart + Blå	SK Čierna + Modrá
CZ Černá + Modrá	

Rear system off



DE Schwarz + Blau	DK Sort + Blå
FR Noir + Blue	FI Musta + Sininen
NL Zwart + Blauw	GR Μαύρο + Μπλε
GB Black + Blue	NO Svart + Blå
ES Negro + Azul	PL Czarny + Niebieski
IT Nero + Blu	RU черный + синий
SE Svart + Blå	SK Čierna + Modrá
CZ Černá + Modrá	

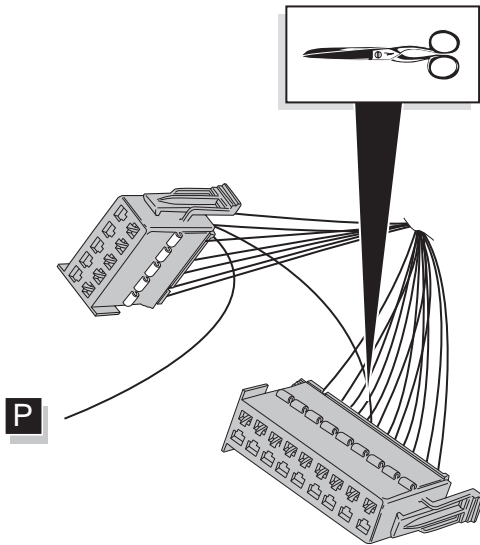
# INSTALLATION INSTRUCTIONS - Part Number 2Y620ADE00CP



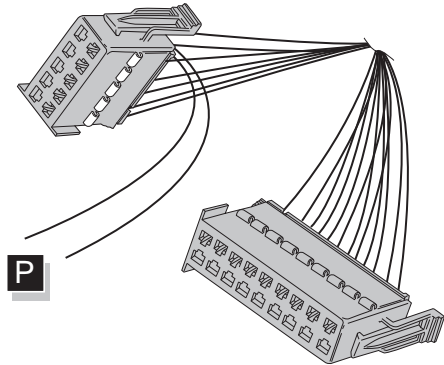
## Option 3

## For aftermarket installed PDC systems

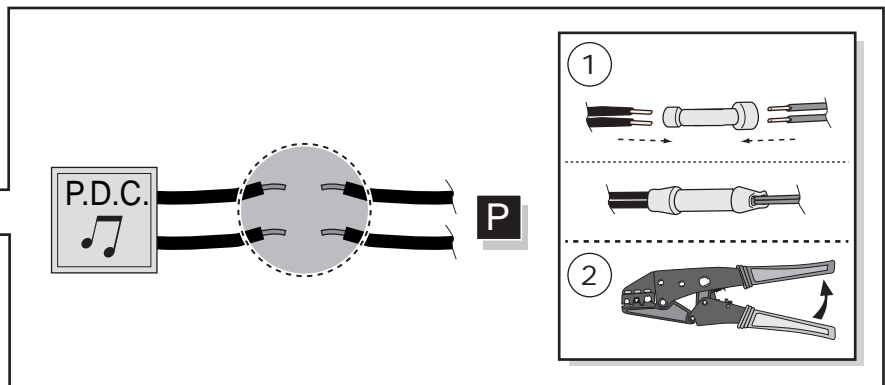
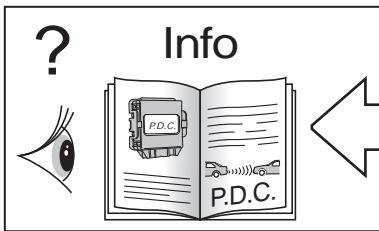
1



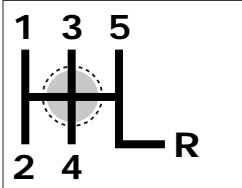
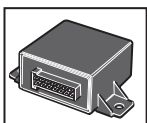
2



3

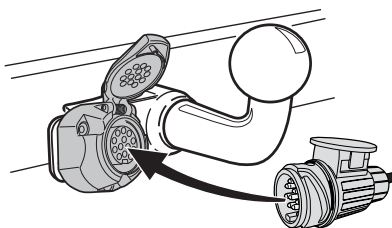


1

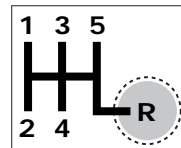


Neutral

2



3



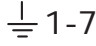






4

**TEST**

# INSTALLATION INSTRUCTIONS - Part Number 2Y620ADE00CP

- |                                     |                               |
|-------------------------------------|-------------------------------|
| (DE) Anschluss Steckdose            | (CZ) Objímkový konektor       |
| (FR) Connection de la prise         | (DK) Stikdåse forbindelse     |
| (NL) Contactdoos aansluiting        | (FI) Pistorasia liitäntä      |
| (GB) Socket connection              | (GR) Υποδοχή σύνδεσης         |
| (ES) Conexión de la caja de enchufe | (NO) Tilkobling koblingsboks  |
| (IT) Allaccio zoccolo               | (PL) Połączenie przez gniazdo |
| (SE) Anslutning kontaktdosa         | (RU) Подключение розетки      |

DIN/ISO 1724							
	1/L	2	3/31	4/R	5/58-R	6/54	7/58-L
Pmax	21W	2x21W		21W	52W	3x21W	52W
(DE)	Gelb	Blau	Weiß	Grün	Braun	Rot	Schwarz
(FR)	Jaune	Bleu	Blanc	Vert	Marron	Rouge	Noir
(NL)	Geel	Blauw	Wit	Groen	Bruin	Rood	Zwart
(GB)	Yellow	Blue	White	Green	Brown	Red	Black
(ES)	Amarillo	Azul	Blanco	Verde	Marrón	Rojo	Negro
(IT)	Giallo	Blu	Bianco	Verde	Marrone	Rosso	Nero
(SE)	Gul	Blå	Vit	Grön	Brun	Röd	Svart
(CZ)	Žlutá	Modrá	Bílá	Zelená	Hnědá	Červená	Černá
(DK)	Gul	Blå	Hvid	Grøn	Brun	Rød	Sort
(FI)	Keltainen	Sininen	Valkoinen	Vihreä	Ruskea	Punainen	Musta
(GR)	Κίτρινο	Μπλε	Λευκό	Πράσινο	Καφέ	Κόκκινο	Μαύρο
(NO)	Gul	Blå	Hvit	Grønn	Brun	Rød	Svart
(PL)	Żółty	Niebieski	Biały	Zielony	Brazowy	Czerwony	Czarny
(RU)	Желтый	Синий	Белый	Зеленый	Коричневый	Красный	Черный