

Filtr oleju podnośnika C-360 Ursus pompy hydraulicznej 46546510_10319

Filtr oleju podnośnika C-360 Ursus pompy hydraulicznej 46546510

Filtr oleju podnośnika C-360 Ursus pompy hydraulicznej 46546510 to wysokiej jakości element filtrujący w wytrzymałej, metalowej obudowie. Jest on kluczowym ogniwem układu hydraulicznego, odpowiadającym za utrzymanie czystości oleju krążącego między pompą a rozdzielaczem. Dzięki solidnej konstrukcji puszkowej, filtr ten jest odporny na skoki ciśnienia i skutecznie odseparowuje nawet drobne zanieczyszczenia stałe. Stosowanie fabrycznie nowego filtra o numerze 46546510 zapewnia ochronę precyzyjnych elementów hydrauliki siłowej, zapobiegając ich przedwczesnemu wypracowaniu i dbając o płynną pracę ramion podnośnika.

Filtr podnośnika Ursus C-360, dane techniczne

- **Zastosowanie:** Ursus C-360, C-360 3P
- **Typ filtra:** Filtr oleju w metalowej obudowie
- **Numer katalogowy:** 46546510, 46/54-651/0
- **Funkcja:** Filtrowanie oleju w układzie hydrauliki siłowej
- **Miejsce montażu:** Układ hydrauliczny podnośnika

Filtr oleju podnośnika C-360 Ursus, zalety

- **Metalowa obudowa** – zapewnia wysoką odporność na uszkodzenia mechaniczne i stabilność pod wpływem ciśnienia oleju
- **Wysoka dokładność filtracji** – wkład wewnątrz metalowej puszkii zatrzymuje zanieczyszczenia, których nie wyłapują zwykłe sitka wstępne
- **Ochrona rozdzielacza** – czysty olej zapobiega zacinaliu się suwaków w rozdzielaczu hydraulicznym
- **Stabilna praca pompy** – prawidłowy przepływ przez filtr eliminuje ryzyko pienienia się oleju i spadków udźwigu
- **Standardowe wymiary** – pełna zgodność z fabrycznym systemem filtracji Ursusa gwarantuje bezproblemową wymianę

Numery porównawcze

46546510, 4654651, 46/54-651/0

Zastosowanie

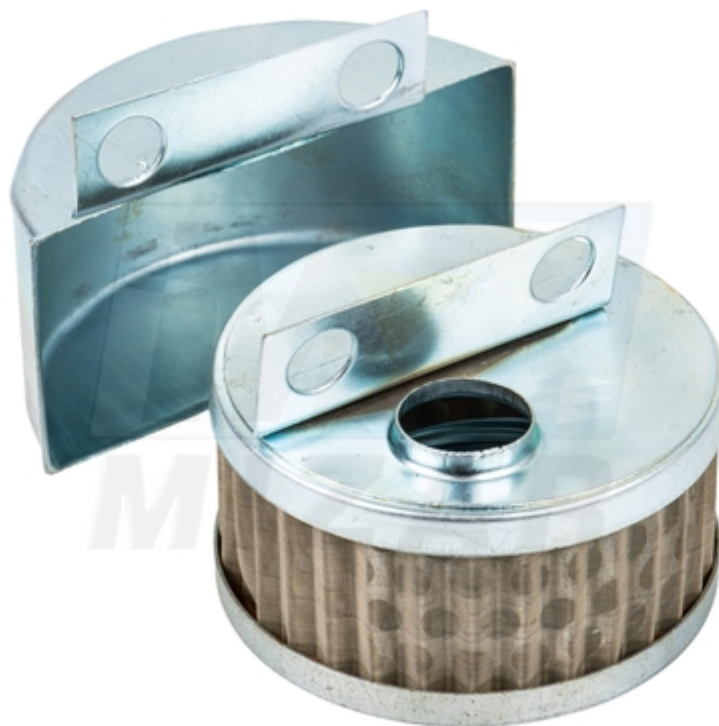
- **Ursus C-360**

- **Ursus C-360 3P**

Najczęściej zadawane pytania i odpowiedzi

- **Czy metalowa obudowa filtra jest odporna na korozję?**
Tak, obudowa jest zabezpieczona przed czynnikami zewnętrznymi, a stały kontakt z olejem hydraulicznym od wewnątrz dodatkowo konserwuje element.
- **Czy podczas wymiany tego filtra należy spuścić cały olej z układu?** Montaż nowego filtra 46546510 najlepiej przeprowadzić podczas okresowej wymiany oleju hydraulicznego. Pozwala to na dokładne oczyszczenie okolic mocowania i zapobiega przedostaniu się zanieczyszczeń do wnętrza układu.
- **Jakie są objawy niedrożnego filtra w metalowej obudowie?**
Głównym sygnałem jest drżenie ramion podnośnika podczas podnoszenia ciężkich maszyn oraz charakterystyczny przerywany dźwięk pracy pompy hydraulicznej. Nowy filtr przywraca płynność ruchu i cichą pracę układu.

Zdjęcia produktu





Zadbaj o czystość oleju w swoim ciągniku - wybierz solidny filtr w metalowej obudowie do hydrauliki Ursusa C-360!