

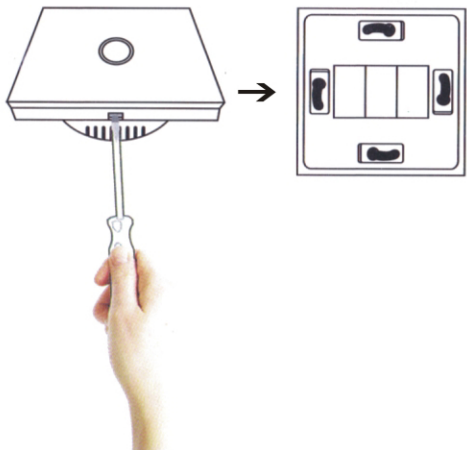
Przełącznik dotykowy

skrótowa instrukcja instalacji

instalacja okablowania

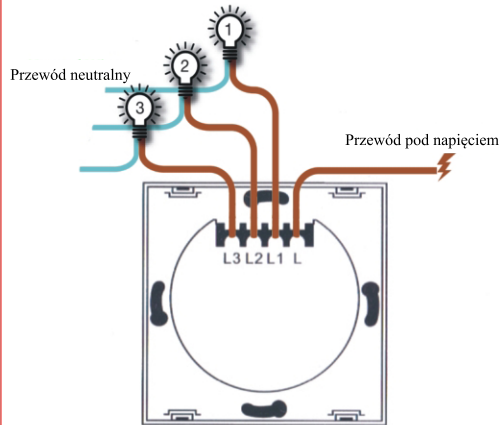
1. zdejmij panel za pomocą śrubokręta

(prosimy nie instalować przy włączonym zasilaniu)



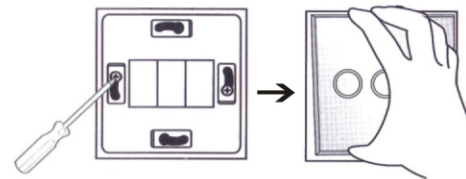
2. Przygotowanie do podłączenia

- Przewód pod napięciem należy połączyć z L
- Przewody lampy podłączyć z L1, L2, L3



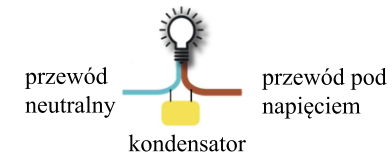
3. Przymocuj przełącznik do ściany

- włóż przełącznik do skrzynki przełączników w ścianie
- zamontuj śrubę
- załóż szklany panel
- włącz prąd



diagnostyka błędów

Gdy lampa się miga, podłącz żółty kondensator z przewodem neutralnym, a przewodem pod napięciem lampy.



2. Przełącznik jest zainstalowany, ale nie reaguje.

Upewnij się, że okablowanie jest prawidłowo podłączone zgodnie ze schematem.

- odłącz zasilanie na 1 minutę
- podłącz przełącznik, zakryj szklany panel
- włącz zasilanie
- odczekaj 10 sekund i włącz ponownie

Przeczytaj przez instalacją

Odpowiednie miejsca:
inteligentny przełącznik dotykowy do domu, hotelu, biura. Nie nadaje się do fabryk, szpitali oraz miejsc w których występują silne zakłócenia elektromagnetyczne.

Nadaje się do montażu lampki, w których występuje oświetlenie:
LED, żarowe, energooszczędne.

Zainstaluj przełącznik pod zasilanie 230V,
Nie instaluj w wilgotnym otoczeniu,
Nie przekraczaj minimalnego obciążenia,
Postępuj zgodnie z instrukcją montażu.

UWAGA!
Przełącznik musi być instalowany przy całkowitym odłączeniu dopływie prądu. Elektryczność musi być włączona po zakończeniu instalacji.
Po włączeniu prądu uruchom włącznik po 10 sek i sprawdź czy wszystko działa poprawnie.

Cechy produktu:

- przemysłowy ekran dotykowy, czuły na dotyk, energooszczędny, bardzo ekologiczny.
- przezroczysty panel ze szła hartowanego, modny design, można bezpiecznie dotykać mokrą ręką
- wygodny dla osób starszych i dzieci
- wyposażony w inteligentne łączenie poprzez wifi, dzięki czemu może być sterowany zdalnie.
- montowany w tradycyjnych instalacjach domowych. Nie trzeba zmieniać obwodów.
- charakterystyczny styl, odpowiedni do mieszkań, domów, willi, budynków biurowych, hoteli itp

Parametry:

Napięcie: 170V - 240V AC
Wymiary 86 x 86 x 34 mm
Materiał: Panel: Szkło hartowane
Dolna powłoka: przeciwpożarowa powłoka

Moc obciążenia: 5-200W
(Uwaga: jeśli jest używany do żarówki LED lub energooszczędnej obciążenie zasilania powinno być mniejsze niż 100W.
Obciążenia nie można połączyć z lampą fluorescencyjną ze statecznikiem indukcyjnym)

Częstotliwość RF: 433,92 MHz

Środowisko pracy: temperatura: -10 - 60 stopni C
Wilgotność 10%- 95%
UWAGA!
Przełącznik musi być instalowany przy całkowitym

Parowanie pilota:

1. Jak używać przycisku, aby włączyć i wyłączyć?
Naciśnij przycisk dotykowy przez kilka sekund gdy rozlegnie się sygnał dźwiękowy.
Następnie naciśnij dowolny klawisz- opcja włącz i wyłącz zasilanie powinna zadziałać.

2. Jak użyć przycisku aby włączyć?
Naciśnij przycisk dotykowy przez kilka sekund gdy rozlegnie się sygnał podwójny dźwięk.
Następnie naciśnij przycisk REMOTE, aby móc zdalnie zasilac włącznik.

3. Jak użyć przycisku aby wyłączyć?
Naciśnij przycisk dotykowy przez kilka sekund gdy rozlegnie się potrójny dźwięk.



Parowanie pilota:

1. Jak używać przycisku do włączenia i wyłączenia?
Naciśnij dotyk przycisk, aż podświetlenie najpierw z acnie miadać, a następnie przycisk pilotwa.
Można zaczął włączać i wyłączać.

2. pomijamy punkt drugi- ni mo ściemniacza

3. Jak zapalić światło. Naciśnij przycisk wł/wył, aż podświetlenie trzy razy zamiga- następnie naciśnij jakikolwiek przycisk pilota.

4. Jak wyczyścić kod
Naciśnij przycisk wł/ wy, aż podświetlenie mignie czterokrotnie, kod będzie wyczyszczony