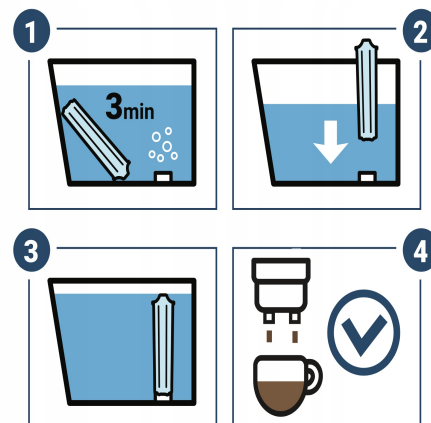


Filtr do ekspresu JURA E8 S8 A1 A7 ENA C8 GIGA Z10 claris smart+ zamiennik

Galeria Produktu



Opis Produktu

Montaż filtra w ekspresie:

1 Napełnij filtr wodą.

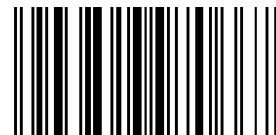
2 Zamontuj wypełniony wodą filtr zgodnie z instrukcją obsługi ekspresu.

3 Przeprowadź instalację (napełnianie i płukanie) filtra zgodnie z instrukcją obsługi, wywołując instalację filtra z menu ekspresu lub dwukrotnie przygotuj gorącą wodę w ekspresie.

4 Ekspres gotowy do użytku.

Uwaga! Jeżeli Twój ekspres Jura wyposażony jest w system I.W.S. – wprowadź ekspres w tryb „Brak filtra” – ekspresy nie widzą filtra, należy w ustawieniach ustawić pracę bez filtra (co nie oznacza, że woda przestanie być filtrowana). Po wymianie zamiennika, należy pamiętać o jego wymianie samemu, gdyż ekspres nie wyświetli komunikatu zużycia filtra.

Pasuje do następujących modeli ekspresów Jura*:



A1, A7, A9

C5 -2 generacja, C9 - 2 generacja, C50, C55, C90, C8 (EA)

D4, D6, D60

E4 (EA), E6 (EA), E6 (EB), E6 (EC), E6 (ECS), E60, E8 (2015), E8 (2018), E8 (EA), E8 (EB), E8 (EC), E80

ENA micro 1, ENA micro 5, ENA micro 9, ENA 3, ENA 4 (EA), ENA 4 (EB), ENA 5 (EA), ENA 7, ENA 8, ENA 8 (EC), ENA 8 (ECS)

F50, F50 Classic, F7

GIGA 10 (EA), GIGA 5, GIGA 6

J6, J7, J8 (EA), J8 Twin (EA), J90, J95, J9

ONO (EA)

S8, S8 (EA), S8 (EB), S80

Z10 (EA), Z6, Z7, Z8, Z9

IMPRESSA F50, IMPRESSA F55, IMPRESSA S9

oraz wszystkich ekspresów Jura, które są kompatybilne z filtrami Claris Smart / Claris Smart +

* nazwy firm i znaki towarowe zostały użyte jedynie w celu informacyjnym i są wyłączną własnością tychże firm.

Parametry Techniczne

Parametr	Wartość
EAN (GTIN)	5903899970667
Kod producenta	CF101
Marka	Coffix
Rodzaj	filtr do wody
Liczba sztuk w opakowaniu	1
Stan	Nowy