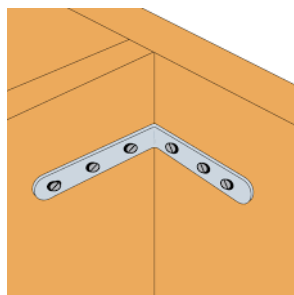


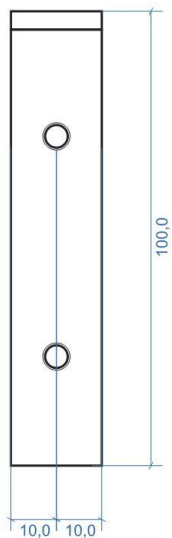
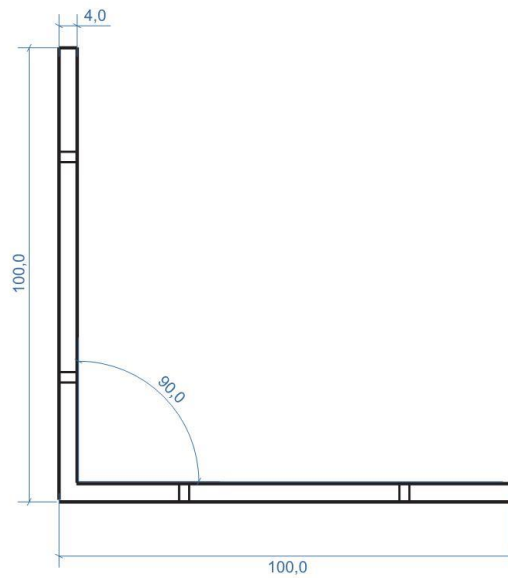
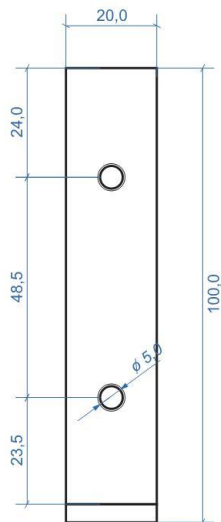
KW5 **Złącze kątowe wąskie**

KW5 **Złącze kątowe wąskie**

Trójwymiarowe łączniki mechaniczne TZ KW przeznaczone są do łączenia wzajemnie prostopadłych elementów. Wykorzystywane są głównie w produkcji meblarskiej jak i innych pracach w zależności od indywidualnych potrzeb.



KW5
Złącze kątowe wąskie



Karta techniczna

KW5 Złącze kątowe wąskie



Właściwości



Materiał

Gatunek Stali: Stal DC01/S235JR

Ochrona antykorozyjna:
Cynkowana galwanicznie min 8 μm



ZŁĄCZE TZ KW5

Zastosowanie

Połączenie

drewno lite, drewno kompozytowe, sklejka, płyta meblowa.

Obszar zastosowań

Do łączenia lekkich konstrukcji drewnianych głównie w pracach stolarskich oraz meblarskich.

KW5 Złącze kątowe wąskie

Wymiary złącza



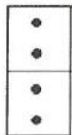
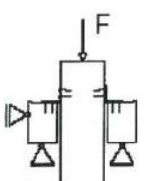
Symbol	Wymiary				Ø 5mm	Ø 7mm	Ø 10mm	Ø 11mm	Ø 14mm	otwory inne
	A	B	C	T						
KW 0	25	25	16	1,5	4					
KW 1	30	30	17	2	4					
KW 2	40	40	17	2	4					
KW 3	50	50	17	2	4					
KW 4	60	60	20	2	6					
KW 5	100	100	20	4	4					
KW 6	125	125	20	4	4					
KW 7	150	150	25	4	4					

KW5 Złącze kątowe wąskie

Charakterystyka nośności

Nośności charakterystyczne złączy wykonanych z zastosowaniem łączników TZ KW.

Gwoździe pierścieniowe o średnicy $d = 4$ mm i długości 50 mm. Drewno klasy co najmniej C24 według EN 338.

Symbol łącznika TZ	Sposób gwoździowania *	Nośność charakterystyczna, R_k , kN	Schemat statyczny obciążenia
KO1 OP1 KS1 ÷ KS3 KW0 ÷ KW7	gwoździowanie pełne 	1,34	
* Gwoździe pierścieniowe o średnicy $d \geq 4$ mm i długości ≥ 50 mm. Drewno klasy co najmniej C24 według EN 338.			

Montaż

Mocowanie

Mocowanie do drewna:

Uzyskanie deklarowanej nośności obliczeniowej za pomocą gwoździ pierścieniowych o średnicy $d = 4$ mm i długości 50 mm lub odpowiednich wkrętów.