

# Wózek platformowy 575x300mm udźwig 200kg uchwyt Kraft&Dele\_88185

## Wózek platformowy 575x300mm udźwig 200kg uchwyt KD3185

**Wózek platformowy 575x300mm udźwig 200kg uchwyt KD3185** to praktyczne i solidne rozwiązanie do transportu ciężkich przedmiotów w warsztacie, magazynie czy garażu. Dzięki wytrzymałej konstrukcji i kompaktowym wymiarom platformy 575×300 mm idealnie sprawdzi się przy przewożeniu skrzynek, narzędzi, części i innych ładunków. Wózek wyposażono w 4 skątne koła gumowe, które zapewniają płynne i ciche poruszanie się nawet po nierównej powierzchni. Stalowa rama malowana proszkowo zwiększa odporność na uszkodzenia i korozję, a uchwyt wycięty w platformie ułatwia manewrowanie i przenoszenie.

### Specyfikacja techniczna:

- **Model:** KD3185
- **Typ:** Wózek platformowy ręczny
- **Maksymalny udźwig:** 200 kg
- **Wymiary platformy:** 575 × 300 mm
- **Materiał ramy:** stal malowana proszkowo
- **Typ kół:** 4 × skątne, gumowe
- **Uchwyt:** wycięty w platformie

### Zastosowanie:

- Transport skrzynek i pojemników
- Przewożenie narzędzi i części w warsztacie
- Obsługa ładunków w magazynach i halach produkcyjnych
- Zastosowanie w garażach i przydomowych pracach
- Łatwe przemieszczanie ciężkich przedmiotów w codziennym użytkowaniu

### Dodatkowe informacje:

- **Kompaktowy rozmiar - łatwe przechowywanie i manewrowanie**
- **Stabilna konstrukcja ze stali malowanej proszkowo**
- **Ciche i zwrotne gumowe kółka**
- **Wysoki udźwig - aż 200 kg**
- **Ergonomiczny uchwyt wbudowany w platformę**

### Najczęściej zadawane pytania i odpowiedzi

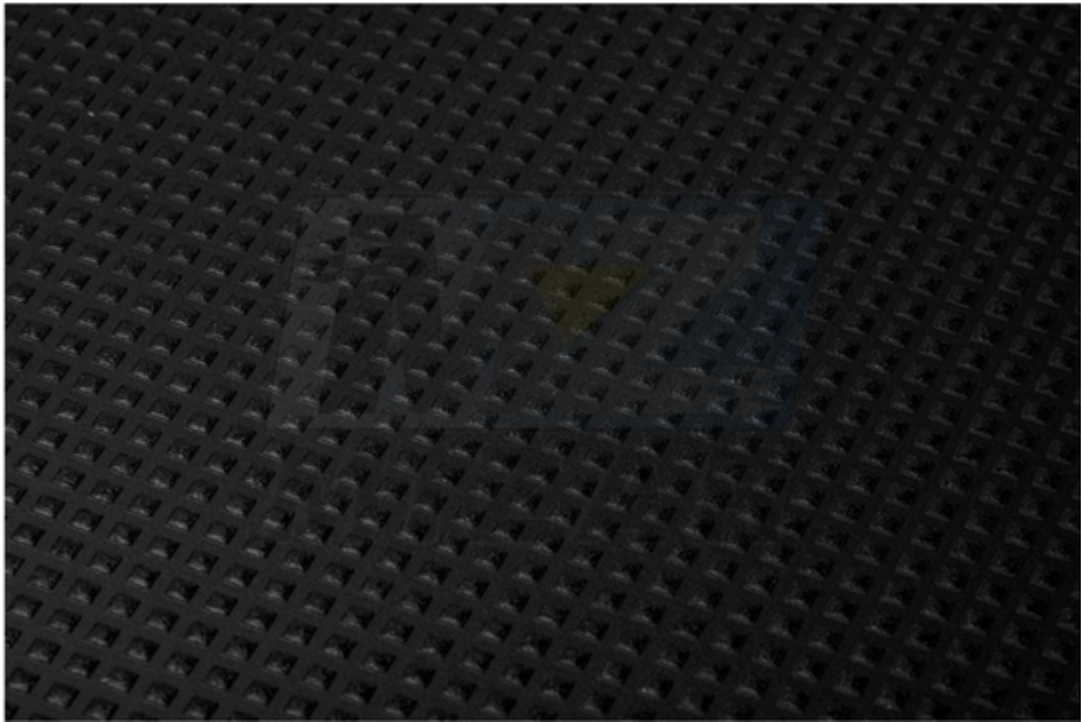
- **Jaki jest maksymalny udźwig wózka?** - 200 kg.
- **Jakie są wymiary platformy?** - 575×300mm.
- **Z czego wykonana jest rama?** - Ze stali malowanej proszkowo.

- **Czy koła są skrętne?** – Tak, wszystkie cztery są skrętne i wykonane z gumy.
- **Do czego najlepiej nadaje się wózek?** – Do transportu narzędzi, skrzynek, części i innych ciężkich przedmiotów.

## Galeria zdjęć:









Ułatw sobie transport ciężkich przedmiotów - wybierz **wózek platformowy KD3185** o udźwigu 200 kg i postaw na wygodę oraz niezawodność w codziennej pracy!