

Cave 12

FRONT MDF

LEGENDA:

- wysokość - H, szerokość - W, grubość - T
- CR - środkowa część frontu, odstęp pomiędzy dwoma najbliższymi frezowaniami

OGRANICZENIA GABARYTOWE:

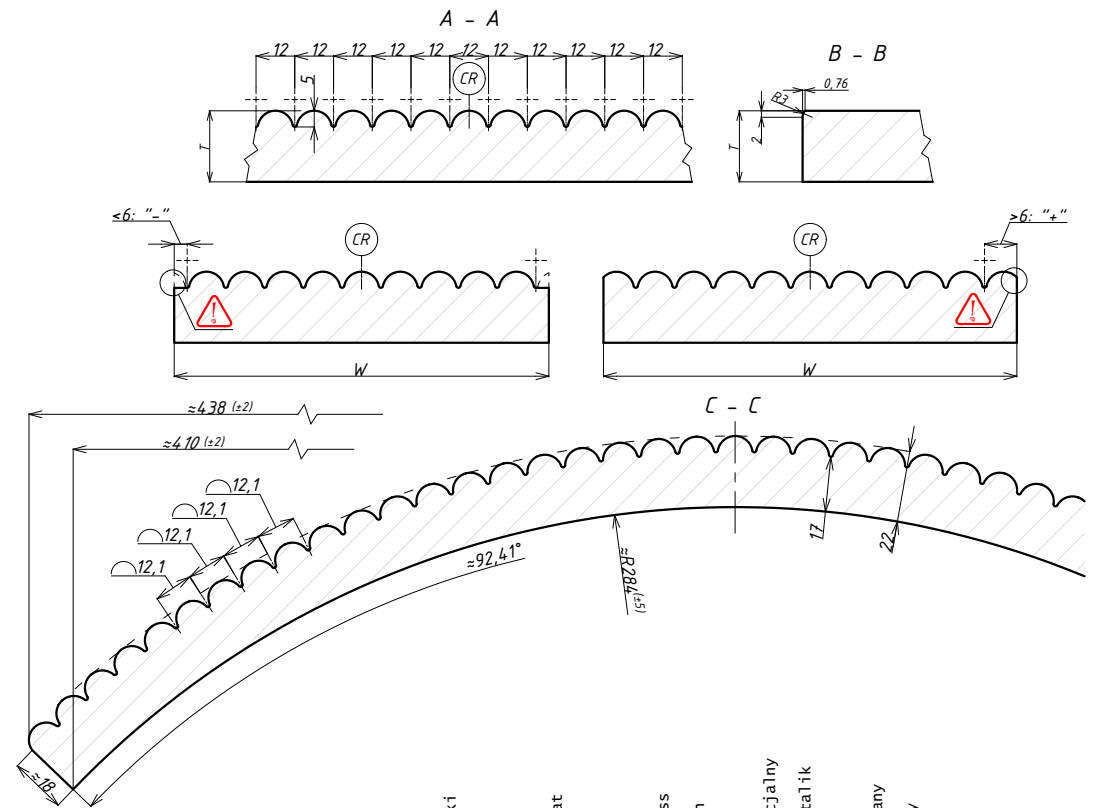
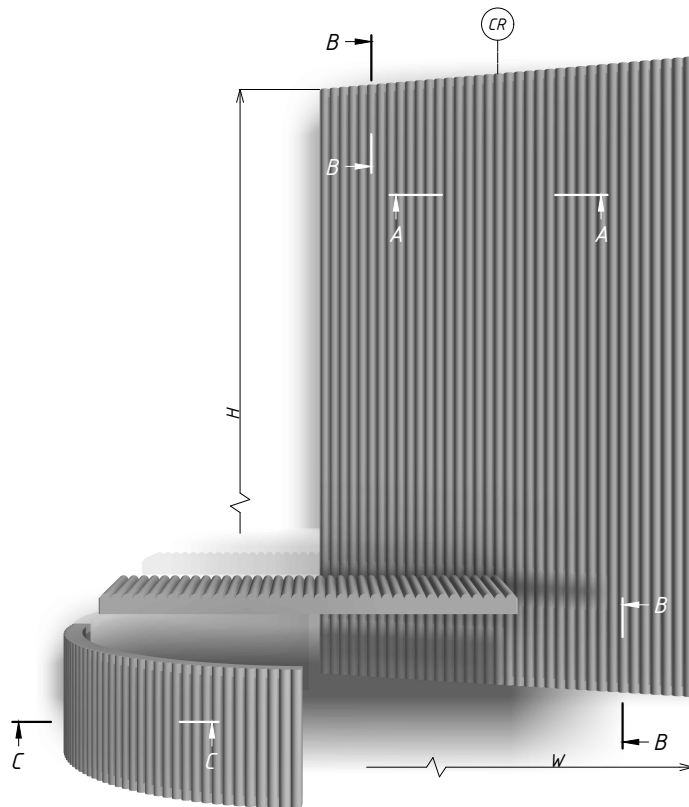
- grubość - 22 mm
- front - min 70x260 mm, albo 260x70mm maks 2500x1190 mm (Folia), maks 2760x1190 mm (Lakier)
- front gięty R284 - wysokość 140±1100mm

DODATKOWE OPCJE:

- krawędź - krawędź główna (płaska obróbka wzdłuż obwodu)
- aby dokonać zmian w geometrii frontu należy wybrać „Cave 12 Indywidualny” i dostarczyć rysunek zmian

UWAGA:

- front posiada standardowy (nieziemny) skok frezowania pasm = 12 mm, gięty R284 - 12.1mm
- obliczenia rozpoczyna się od środkowej części frontu „CR” symetrycznie w obu kierunkach
- aby uzyskać efekt przejścia fal od frontu do frontu, szerokość frontu musi być nieparzystą wielokrotnością skoku, czyli np: 108, 132, 156 mm itd.
- jeżeli odległość od środka frezowania do krawędzie jest mniejsza niż 6 mm, usuwa się ostrą krawędź
- w przypadku, gdy odległość od środka frezowania do krawędzie przekracza 6 mm, krawędź otrzymuje dodatkową obróbkę
- rzeczywisty profil gotowego frontu może nieznacznie różnić się od obliczeniowego
- wszystkie wewnętrzne i zewnętrzne krawędzie frontów z powłoką mają zaokrąglenia od R0,5 do R5



Cave 12

FRONT MDF

×	Bez powłoki
✓	Folia
✓	Mat
✓	Głęboki mat
✓	Supermat
×	Połysek
×	White gloss
✓	Soft touch
×	Metalik
×	Efekt specjalny
✓	Matowy Metalik
✓	Ultram
✓	Teksturowany
✓	Gruntowany