

AT-HP

Kotwa chemiczna do betonu

Żywica metakrylowa bez styrenu do wysokowydajnych mocowań dla prętów gwintowanych i zbrojenia w betonie zarysowanym i niezarysowanym (pręty żebrowane). Dzięki wysokiej przyczepności do podłoża i dużej twardości tworzy połączenie o najwyższych parametrach wytrzymałościowych.

Właściwości

Materiał

- Kotwa metakrylowa bez styrenu
- Pręt gwintowany (LMAS): stal ocynkowana elektroliczynie lub stal nierdzewna A4-70

Zalety

- *Szybki czas wiązania*
- *Niepalna*
- *Bez styrenu, niski poziom zapachu*
- *5°C < przechowywanie < 35°C*
- *Łatwe zastosowanie*
- *brak rozporu w materiale bazowym*
- *pozwała na mocowanie blisko krawędzi w niedużym rozstawie*
- **Zmienia kolor po związaniu z niebieskiego na szary**

Zastosowanie

Połączenie

- *Beton*

Zastosowanie

- *Pręty gwintowane*
- *Pręty zbrojeniowe*
- *Regały wysokiego składowania*
- *Balkony*
- *Złącza ciesielskie*
- *Ogrodzenia*
- *Balustrady*
- *Bramy*
- *Zawiasy*
- *Konsole*



Fixation de sabot sur brique



Fixation de pied de poteau sur béton

AT-HP

Kotwa chemiczna do betonu

Dane techniczne

Dane produktu

Referencje	Referencje			
	Kolor szary	Pojemność [ml]	Waga [kg]	Ilość w opak [pcs]
ATHP300BG-PL	x	300	0.575	12

Nośność obliczeniowa - rozciąganie - NRd [kN] - hef = 8d - stal węglowa 5.8

Referencje	Nośność obliczeniowa hef = 8d - Stal węglowa							
	Rozciąganie [kN]							
	Beton zarysowany				Beton niezarysowany			
	C20/25	C30/37	C40/50	C50/60	C20/25	C30/37	C40/50	C50/60
AT-HP + LMAS M10	-	-	-	-	15.9	17.8	19.3	19.3

Beton:

- Nośności obliczeniowe zostały obliczone z wykorzystaniem częściowych współczynników bezpieczeństwa dla nośności podanych w aprobacie (-ach) ETA. Wartości obciążeń dotyczą betonu niezarysowanego i zarysowanego z rozstawem prętów zbrojeniowych $s \geq 15$ cm (dowolna średnica) lub z rozstawem prętów zbrojeniowych $s \geq 10$ cm, jeśli średnica prętów zbrojeniowych wynosi 10 mm lub mniej.
- Wartości ścinania odnoszą się do pojedynczej kotwy bez wpływu na krawędzie betonu. W przypadku zakotwień blisko krawędzi ($c \leq \max [10 \text{ hef}; 60d]$) zniszczenie krawędzi betonu należy sprawdzić zgodnie z ETAG 001, Załącznik C, metoda projektowa A.
- Beton uważa się za niezarysowany, gdy naprężenie rozciągające w betonie wynosi $\sigma_L + \sigma_R \leq 0$. W przypadku braku szczegółowej weryfikacji można założyć $\sigma_R = 3 \text{ N/mm}^2$ (σ_L jest równe naprężeniu rozciągającemu w betonie wywołane przez obciążenia zewnętrzne, w tym obciążenia kotew).

Nośność obliczeniowa - rozciąganie - NRd [kN] - hef = 12d - stal węglowa 5.8

Referencje	Nośność obliczeniowa - hef = 12d - stal węglowa 5.8							
	Rozciąganie [kN]							
	Beton zarysowany				Beton niezarysowany			
	C20/25	C30/37	C40/50	C50/60	C20/25	C30/37	C40/50	C50/60
AT-HP + LMAS M10	-	-	-	-	19.3	19.3	19.3	19.3

Beton:

- Nośności obliczeniowe zostały obliczone z wykorzystaniem częściowych współczynników bezpieczeństwa dla nośności podanych w aprobacie (-ach) ETA. Wartości obciążeń dotyczą betonu niezarysowanego i zarysowanego z rozstawem prętów zbrojeniowych $s \geq 15$ cm (dowolna średnica) lub z rozstawem prętów zbrojeniowych $s \geq 10$ cm, jeśli średnica prętów zbrojeniowych wynosi 10 mm lub mniej.
- Wartości ścinania odnoszą się do pojedynczej kotwy bez wpływu na krawędzie betonu. W przypadku zakotwień blisko krawędzi ($c \leq \max [10 \text{ hef}; 60d]$) zniszczenie krawędzi betonu należy sprawdzić zgodnie z ETAG 001, Załącznik C, metoda projektowa A.
- Beton uważa się za niezarysowany, gdy naprężenie rozciągające w betonie wynosi $\sigma_L + \sigma_R \leq 0$. W przypadku braku szczegółowej weryfikacji można założyć $\sigma_R = 3 \text{ N/mm}^2$ (σ_L jest równe naprężeniu rozciągającemu w betonie wywołane przez obciążenia zewnętrzne, w tym obciążenia kotew).

AT-HP

Kotwa chemiczna do betonu

Nośność obliczeniowa - rozciąganie - NRd [kN] - hef = 8d - stal nierdzewna A4-70

Referencje	Nośność obliczeniowa - rozciąganie - hef = 8d - stal nierdzewna A4-70							
	Rozciąganie [kN]							
	Beton zarysowany				Beton niezarysowany			
	C20/25	C30/37	C40/50	C50/60	C20/25	C30/37	C40/50	C50/60
ATHP300BG-PL	-	-	-	-	-	-	-	-
AT-HP + LMAS M10	-	-	-	-	15.9	17.8	19.6	20.7

Beton:

- Nośności obliczeniowe zostały obliczone z wykorzystaniem częściowych współczynników bezpieczeństwa dla nośności podanych w aprobacie (-ach) ETA. Wartości obciążeń dotyczą betonu niezarysowanego i zarysowanego z rozstawem prętów zbrojeniowych $s \geq 15$ cm (dowolna średnica) lub z rozstawem prętów zbrojeniowych $s \geq 10$ cm, jeśli średnica prętów zbrojeniowych wynosi 10 mm lub mniej.
- Wartości ścinania odnoszą się do pojedynczej kotwy bez wpływu na krawędzie betonu. W przypadku zakotwień blisko krawędzi ($c \leq \max [10 \text{ hef}; 60d]$) zniszczenie krawędzi betonu należy sprawdzić zgodnie z ETAG 001, Załącznik C, metoda projektowa A.
- Beton uważa się za niezarysowany, gdy naprężenie rozciągające w betonie wynosi $\sigma_L + \sigma_R \leq 0$. W przypadku braku szczegółowej weryfikacji można założyć $\sigma_R = 3 \text{ N} / \text{mm}^2$ (σ_L jest równe naprężeniu rozciągającemu w betonie wywołane przez obciążenia zewnętrzne, w tym obciążenia kotew).

Nośność obliczeniowa - rozciąganie - NRd [kN] - hef = 12d - stal nierdzewna A4-70

Referencje	Nośność obliczeniowa - rozciąganie - hef = 12d - stal nierdzewna A4-70							
	Rozciąganie [kN]							
	Beton zarysowany				Beton niezarysowany			
	C20/25	C30/37	C40/50	C50/60	C20/25	C30/37	C40/50	C50/60
AT-HP + LMAS M10	-	-	-	-	21.9	21.9	21.9	21.9

Beton:

- Nośności obliczeniowe zostały obliczone z wykorzystaniem częściowych współczynników bezpieczeństwa dla nośności podanych w aprobacie (-ach) ETA. Wartości obciążeń dotyczą betonu niezarysowanego i zarysowanego z rozstawem prętów zbrojeniowych $s \geq 15$ cm (dowolna średnica) lub z rozstawem prętów zbrojeniowych $s \geq 10$ cm, jeśli średnica prętów zbrojeniowych wynosi 10 mm lub mniej.
- Wartości ścinania odnoszą się do pojedynczej kotwy bez wpływu na krawędzie betonu. W przypadku zakotwień blisko krawędzi ($c \leq \max [10 \text{ hef}; 60d]$) zniszczenie krawędzi betonu należy sprawdzić zgodnie z ETAG 001, Załącznik C, metoda projektowa A.
- Beton uważa się za niezarysowany, gdy naprężenie rozciągające w betonie wynosi $\sigma_L + \sigma_R \leq 0$. W przypadku braku szczegółowej weryfikacji można założyć $\sigma_R = 3 \text{ N} / \text{mm}^2$ (σ_L jest równe naprężeniu rozciągającemu w betonie wywołane przez obciążenia zewnętrzne, w tym obciążenia kotew).

AT-HP

Kotwa chemiczna do betonu

Nośność obliczeniowa - ścinanie - V_{Rd} [kN] - hef = 8d - stal węglowa 5.8

Referencje	Nośność obliczeniowa - ścinanie - hef = 8d - stal węglowa 5.8							
	Ścinanie [kN]							
	Beton zarysowany				Beton niezarysowany			
	C20/25	C30/37	C40/50	C50/60	C20/25	C30/37	C40/50	C50/60
AT-HP + LMAS M10	-	-	-	-	12	12	12	12

Beton:

1. Nośności obliczeniowe zostały obliczone z wykorzystaniem częściowych współczynników bezpieczeństwa dla nośności podanych w aprobacie (-ach) ETA. Wartości obciążeń dotyczą betonu niezarysowanego i zarysowanego z rozstawem prętów zbrojeniowych $s \geq 15$ cm (dowolna średnica) lub z rozstawem prętów zbrojeniowych

$s \geq 10$ cm, jeśli średnica prętów zbrojeniowych wynosi 10 mm lub mniej.

2. Wartości ścinania odnoszą się do pojedynczej kotwy bez wpływu na krawędzie betonu. W przypadku zakotwień blisko krawędzi ($c \leq \max [10 \text{ hef}; 60d]$) zniszczenie krawędzi betonu należy sprawdzić zgodnie z ETAG 001, Załącznik C, metoda projektowa A.

3. Beton uważa się za niezarysowany, gdy naprężenie rozciągające w betonie wynosi $\sigma_L + \sigma_R \leq 0$. W przypadku braku szczegółowej weryfikacji można założyć $\sigma_R = 3 \text{ N} / \text{mm}^2$ (σ_L jest równe naprężeniu rozciągającemu w betonie wywołane przez obciążenia zewnętrzne, w tym obciążenia kotew).

Nośność obliczeniowa - ścinanie - V_{Rd} [kN] - hef = 12d - stal węglowa 5.8

Referencje	Nośność obliczeniowa - ścinanie - hef = 12d - stal węglowa 5.8							
	Ścinanie [kN]							
	Beton zarysowany				Beton niezarysowany			
	C20/25	C30/37	C40/50	C50/60	C20/25	C30/37	C40/50	C50/60
AT-HP + LMAS M10	-	-	-	-	12	12	12	12

Beton:

1. Nośności obliczeniowe zostały obliczone z wykorzystaniem częściowych współczynników bezpieczeństwa dla nośności podanych w aprobacie (-ach) ETA. Wartości obciążeń dotyczą betonu niezarysowanego i zarysowanego z rozstawem prętów zbrojeniowych $s \geq 15$ cm (dowolna średnica) lub z rozstawem prętów zbrojeniowych

$s \geq 10$ cm, jeśli średnica prętów zbrojeniowych wynosi 10 mm lub mniej.

2. Wartości ścinania odnoszą się do pojedynczej kotwy bez wpływu na krawędzie betonu. W przypadku zakotwień blisko krawędzi ($c \leq \max [10 \text{ hef}; 60d]$) zniszczenie krawędzi betonu należy sprawdzić zgodnie z ETAG 001, Załącznik C, metoda projektowa A.

3. Beton uważa się za niezarysowany, gdy naprężenie rozciągające w betonie wynosi $\sigma_L + \sigma_R \leq 0$. W przypadku braku szczegółowej weryfikacji można założyć $\sigma_R = 3 \text{ N} / \text{mm}^2$ (σ_L jest równe naprężeniu rozciągającemu w betonie wywołane przez obciążenia zewnętrzne, w tym obciążenia kotew).

AT-HP

Kotwa chemiczna do betonu

Nośność obliczeniowa - ścinanie - V_{Rd} [kN] - $h_{ef} = 8d$ - stal nierdzewna A4-70

Referencje	Nośność obliczeniowa - ścinanie - $h_{ef} = 8d$ - stal nierdzewna A4-70							
	Ścinanie [kN]							
	Beton zarysowany				Beton niezarysowany			
	C20/25	C30/37	C40/50	C50/60	C20/25	C30/37	C40/50	C50/60
AT-HP + LMAS M10	-	-	-	-	12.8	12.8	12.8	12.8

Beton:

- Nośności obliczeniowe zostały obliczone z wykorzystaniem częściowych współczynników bezpieczeństwa dla nośności podanych w aprobacie (-ach) ETA. Wartości obciążeń dotyczą betonu niezarysowanego i zarysowanego z rozstawem prętów zbrojeniowych $s \geq 15$ cm (dowolna średnica) lub z rozstawem prętów zbrojeniowych $s \geq 10$ cm, jeśli średnica prętów zbrojeniowych wynosi 10 mm lub mniej.
- Wartości ścinania odnoszą się do pojedynczej kotwy bez wpływu na krawędzie betonu. W przypadku zakotwień blisko krawędzi ($c \leq \max [10 h_{ef}; 60d]$) zniszczenie krawędzi betonu należy sprawdzić zgodnie z ETAG 001, Załącznik C, metoda projektowa A.
- Beton uważa się za niezarysowany, gdy naprężenie rozciągające w betonie wynosi $\sigma_L + \sigma_R \leq 0$. W przypadku braku szczegółowej weryfikacji można założyć $\sigma_R = 3 \text{ N / mm}^2$ (σ_L jest równe naprężeniu rozciągającemu w betonie wywołane przez obciążenia zewnętrzne, w tym obciążenia kotew).

Nośność obliczeniowa - ścinanie - V_{Rd} [kN] - $h_{ef} = 12d$ - stal nierdzewna A4-70

Referencje	Nośność obliczeniowa - ścinanie - $h_{ef} = 12d$ - stal nierdzewna A4-70							
	Ścinanie [kN]							
	Beton zarysowany				Beton niezarysowany			
	C20/25	C30/37	C40/50	C50/60	C20/25	C30/37	C40/50	C50/60
AT-HP + LMAS M10	-	-	-	-	12.8	12.8	12.8	12.8

Beton:

- Nośności obliczeniowe zostały obliczone z wykorzystaniem częściowych współczynników bezpieczeństwa dla nośności podanych w aprobacie (-ach) ETA. Wartości obciążeń dotyczą betonu niezarysowanego i zarysowanego z rozstawem prętów zbrojeniowych $s \geq 15$ cm (dowolna średnica) lub z rozstawem prętów zbrojeniowych $s \geq 10$ cm, jeśli średnica prętów zbrojeniowych wynosi 10 mm lub mniej.
- Wartości ścinania odnoszą się do pojedynczej kotwy bez wpływu na krawędzie betonu. W przypadku zakotwień blisko krawędzi ($c \leq \max [10 h_{ef}; 60d]$) zniszczenie krawędzi betonu należy sprawdzić zgodnie z ETAG 001, Załącznik C, metoda projektowa A.
- Beton uważa się za niezarysowany, gdy naprężenie rozciągające w betonie wynosi $\sigma_L + \sigma_R \leq 0$. W przypadku braku szczegółowej weryfikacji można założyć $\sigma_R = 3 \text{ N / mm}^2$ (σ_L jest równe naprężeniu rozciągającemu w betonie wywołane przez obciążenia zewnętrzne, w tym obciążenia kotew).

AT-HP

Kotwa chemiczna do betonu

Nośność obliczeniowa - moment zginający - MRd [Nm] - pręt żebrowany

Referencje	Nośność obliczeniowa - moment zginający - M_{Rd} [Nm]
AT-HP + Ø8	22
AT-HP + Ø12	74.7
AT-HP + Ø14	118.7
AT-HP + Ø16	176.7
AT-HP + Ø20	345.3
AT-HP + Ø25	674.7

Montaż

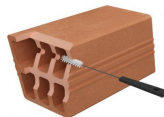
Czas wiązania

Temperatura żywicy	Temperatura materiału bazowego	Czas obróbki	Czas wiązania
+5°C	-5°C to -1°C	15 min	9h
+5°C	0°C to 4°C	12 min	4h
+5°C	5°C to 9°C	9 min	1h 50 min
+10°C	10°C to 19°C	4 min	1h
+20°C	20°C to 29°C	1 min	30 min
+30°C	-+30°C i wyższa	<1 min	20 min

- Czas obróbki jest maksymalnym czasem który może upłynąć od podania mieszanki do momentu zakończenia wprowadzania pręta do otworu. Montowanie pręta po przekroczeniu czasu obróbki może zniszczyć powstałe już wiązania, przez co zakotwienie nie uzyska pełnej nośności.
- Czas wiązania jest czasem, po którym zakotwienie uzyskuje deklarowaną nośność. Po upływie czasu wiązania można obciążać połączenie.



Wywierć otwór



Wyczyść otwór szczotką



Włóż tuleję siatkową



Wypełnij tuleję żywicą



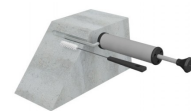
Włóż czysty pręt gwintowany



Po związaniu zamocuj element



Wywierć otwór



Wyczyść otwór szczotką i przedmuchaaj



Wypełnij tuleję żywicą



Włóż czysty pręt gwintowany



Po związaniu zamocuj element

AT-HP

Kotwa chemiczna do betonu

AT-HP

Kotwa chemiczna do betonu

