

# BPOWER

## YTX16-BS

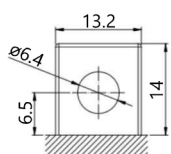
### 14Ah 230A



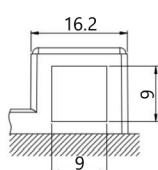
Akumulatory BPOWER serii PLATINUM to szczelne i bezobsługowe akumulatory wykonane w technologii AGM. W celu utrzymania fabrycznej świeżości, akumulatory występują w wersji suchej z dołączonym elektrolitem. Uruchomienie następuje na krótko przed zainstalowaniem akumulatora. Szczelnie zamknięta, raz napełniona elektrolitem bateria, staje się całkowicie bezobsługowa.

PODSTAWOWE PARAMETRY		TECHNOLOGIA	
Napięcie znamionowe (V)	12	Technologia	CA/CA
Pojemność znamionowa C10 (Ah)	14	Separator	AGM
Prąd rozruchowy	230		
PARAMETRY MECHANICZNE		PARAMETRY ŁADOWANIA (25°C)	
Wymiary (dł x szer x wys)	150 x 87 x 161 mm	Napięcie ładowania	14,0V - 14,4V
Waga (kg)	5,16	Zalecany maksymalny prąd ładowania	1,4A
Typ terminali	4		

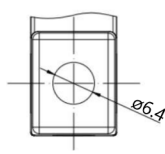
#### Typ terminali



Widok z przodu

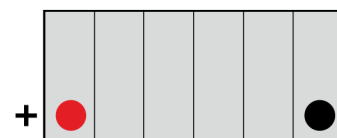


Widok z boku



Widok z góry

#### Układ ogniw



1

#### Wymiary

