

Instrukcja obsługi

Wideodomofon

Model: T23-BB

Spis Treści

[Opis Urządzenia](#)

[Funkcje](#)

- [Przedni Panel](#)
- [Tylna Część Urządzenia](#)
- [Przedni Panel](#)
- [Tylna Część Urządzenia](#)
- [Dolna Część Urządzenia](#)

[Wskaźnik Świetlny LED](#)

[Zawartość Opakowania](#)

[Ładowanie Wideodomofonu](#)

[Konfiguracja wideodomofonu w aplikacji Aiwit](#)

[Instalacja Wideodomofonu](#)

[Najczęściej Zadawane Pytania \(FAQ\)](#)

[Ustawienia Powiadomień](#)

[Konfiguracja Dzwonka Bezprzewodowego](#)

Opis Urządzenia

Wideodomofon umożliwia otrzymywanie powiadomień o odwiedzających oraz rejestrowanie ich wizerunku. Urządzenie wyposażone jest w:

- **Kamera** – przechwytuje obraz odwiedzających.
- **Mikrofon** – umożliwia komunikację głosową.

- **Czujnik Światła** – dostosowuje działanie kamery do warunków oświetleniowych.
 - **Przycisk Dzwonka** – pozwala odwiedzającym wywołać powiadomienie.
-

Funkcje

 Przedni Panel

1. **Mikrofon** – umożliwia komunikację głosową.
2. **Obiektyw Szerokokątny** – przechwytuje szeroki obraz odwiedzających.
3. **Wskaźnik LED** – informuje o statusie urządzenia.
4. **Czujnik Światła** – automatycznie dostosowuje działanie kamery do warunków oświetleniowych.
5. **Przycisk Dzwonka** – umożliwia odwiedzającym na wywołanie powiadomienia.

Tylna Część Urządzenia

1. **Przycisk Resetowania** – służy do przywracania urządzenia do ustawień fabrycznych.

Dolna Część Urządzenia

1. **Głośnik** – odtwarza dźwięk i umożliwia komunikację dwukierunkową.
 2. **Port USB-C** – umożliwia ładowanie baterii urządzenia.
 3. **Otwór na Śrubę Zabezpieczającą** – zapewnia dodatkowe zabezpieczenie przed demontażem.
-

Wskaźnik Świetlny LED

Wskaźnik LED informuje o różnych stanach pracy urządzenia:

- **Niebieskie Światło:**
 - Miga podczas łączenia z siecią.
 - Miga powoli po udanym połączeniu.
 - Świeci się stale podczas rozmowy.

- **Czerwone Światło:**

- Świeci się na początku ładowania.
- Gaśnie po zakończeniu ładowania.
- Nie świeci się, jeśli urządzenie nie jest podłączone do ładowania.

Zawartość Opakowania

W zestawie znajduje się:

- **Wideodomofon**
- **Taśma Montażowa**
- **3 Śruby Montażowe**
- **2 Kołki Rozporowe**
- **Dzwonek** (opcjonalnie)
- **Kabel USB-C** (opcjonalnie)

Ładowanie Wideodomofonu

Aby naładować urządzenie, użyj ładowarki **USB 5V 1A** oraz kabla **USB-C**.

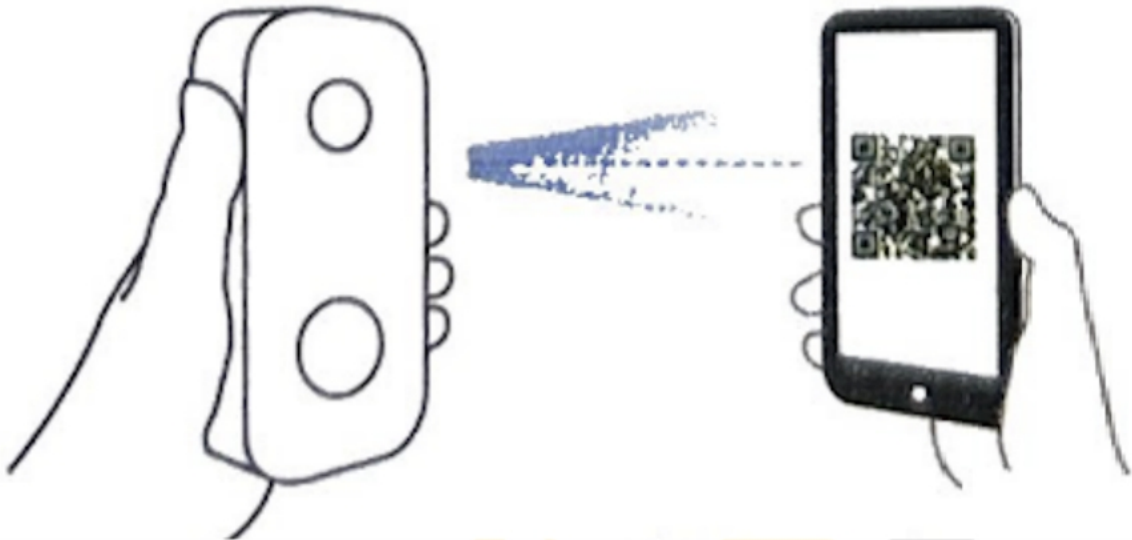
- **Czas Pełnego Ładowania:** około **10 godzin**.
- **Uwaga:** Jeśli wideodomofon jest często używany lub ma wielu odwiedzających, może być konieczne częstsze ładowanie.

Konfiguracja wideodomofonu w aplikacji Kement

1. Otwórz aplikację Kement i zaloguj się na swoje konto.
2. Aby dodać kamerę, wybierz ikonę **+**.
3. Wybierz typ urządzenia **“Mini Doorbell”** tj. **Wideodomofon**, następnie wybierz **model T23**
4. Naciśnij i przytrzymaj przycisk dzwonka aż niebieska dioda zacznie migać
5. Dalej nazwę oraz hasło sieci Wi-Fi w paśmie 2,4GHz, a następnie kliknij **“Next” (Dalej)**.

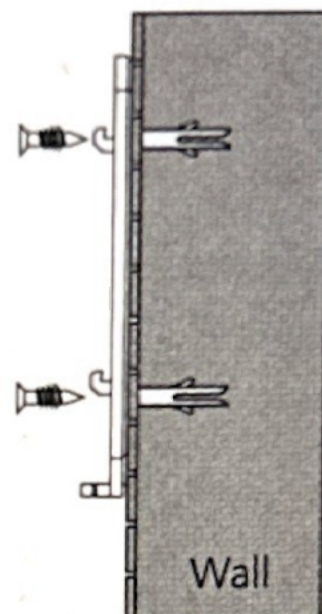
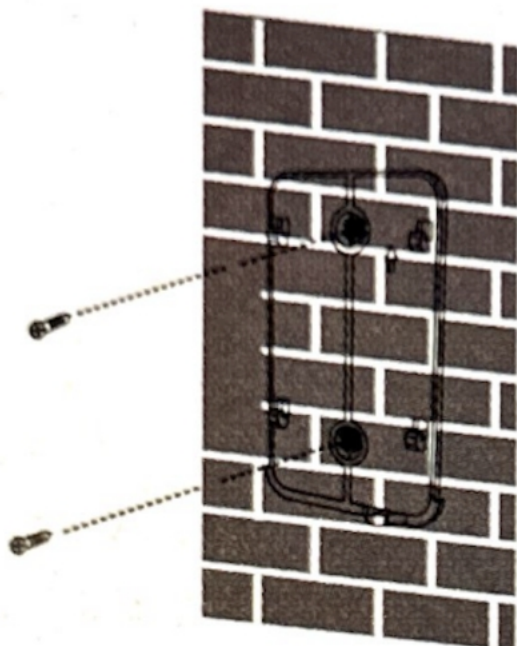
UWAGA Upewnij się czy sieć Wi-Fi na pewno działa w paśmie 2,4GHz - wideodomofon nie będzie działać w sieci na paśmie 5GHz.

1. Naciśnij "Confirm" (Potwierdź) po zakończeniu konfiguracji Wi-Fi.
2. Użyj kamery smartfona, aby zeskanować kod QR.



Instalacja Wideodomofonu

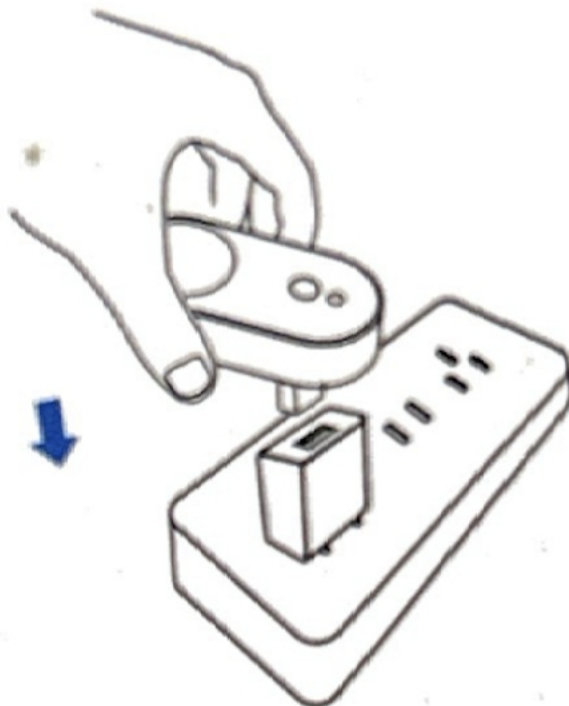
1. **Oznacz miejsca na Otwory Montażowe** na ścianie.
2. **Wywierć Otwory** w wyznaczonych miejscach.
3. **Włóż Kołki Rozporowe** do otworów.
4. **Przymocuj Wideodomofon** za pomocą śrub montażowych i śruby zabezpieczającej. iaci ii



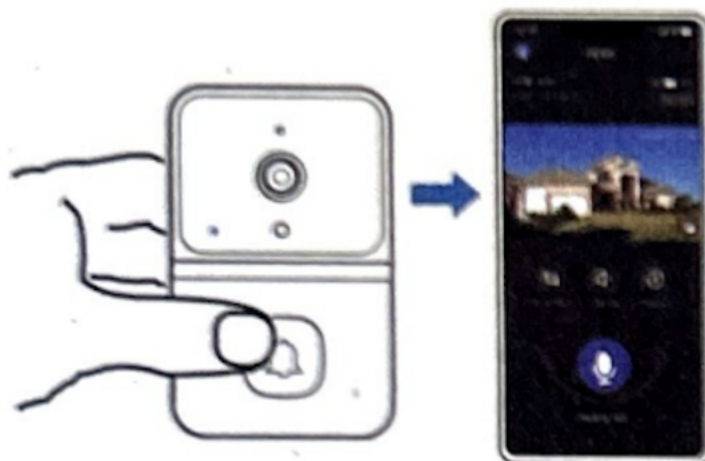
Konfiguracja Dzwonka Bezprzewodowego

Kroki Konfiguracji

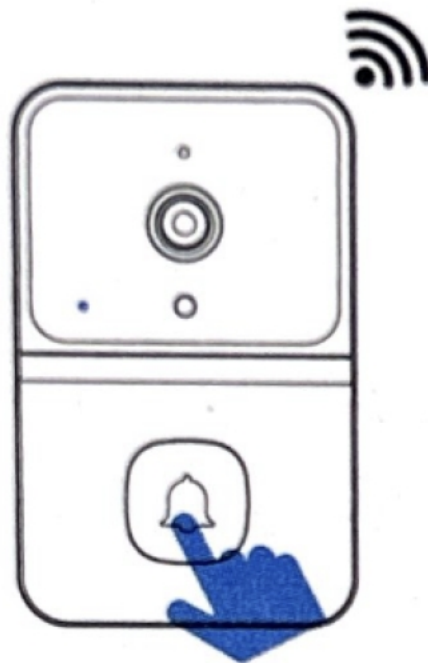
1. Podłącz Dzwonek do portu **USB 5V**.



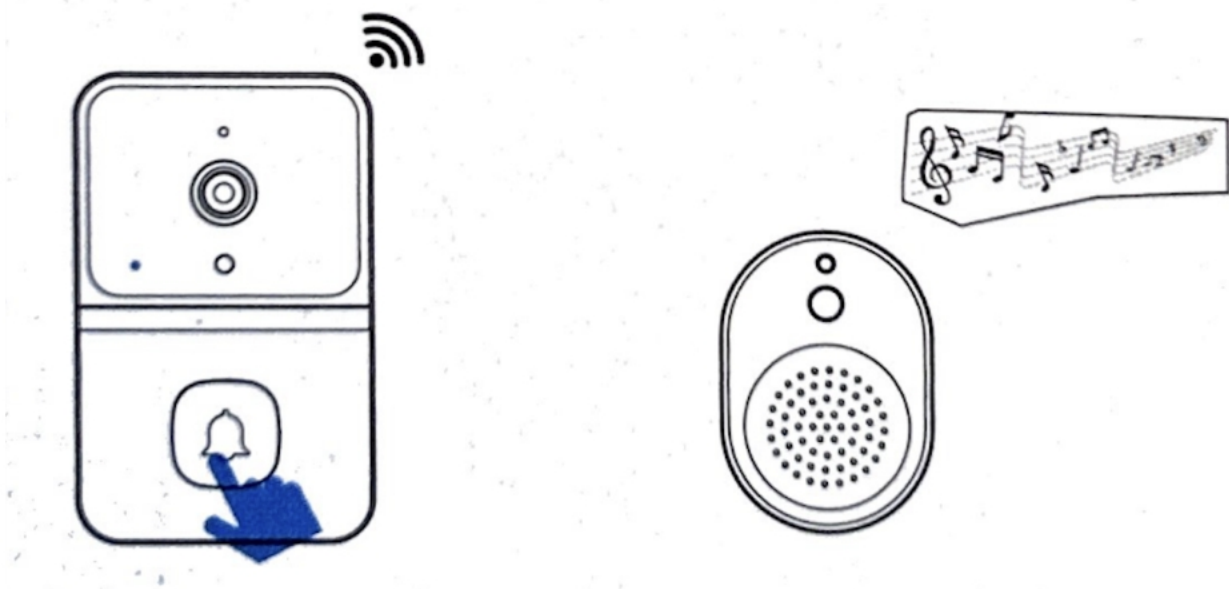
2. Upewnij się, że Wideodomofon jest połączony z telefonem.



3. Naciśnij **Przycisk parowania** na dzwonku. [ion here](https://i.imgur.com/irQqErS.png)
4. Naciśnij **Przycisk Dzwonka** na wideodomofonie, aby sparować urządzenia.



5. **Naciśnij Ponownie przycisk Dzwonka**, aby sprawdzić działanie.



Uwaga: Głośność dzwonka **nie jest regulowana**.

Najczęściej Zadawane pytania (FAQ)

Jak Zresetować Urządzenie?

1. Usuń urządzenie z aplikacji Kezytrzymaj przycisk dzwonka przez **około 8 sekund**, aż zacznie **migać niebieskie światło**.
2. Dodaj urządzenie ponownie, korzystając z aplikacji **Kement**.

Dlaczego Urządzenie Jest offline?

- **Brak Zasilania:** Sprawdź, czy świeci się dioda LED. Jeśli nie, naładuj urządzenie.
 - **Słaby Sygnał Wi-Fi:** Upewnij się, że router znajduje się blisko urządzenia.
-

Ustawienia Powiadomień

1. W Aplikacji Kement:

- Przejdź do ustawień i włącz opcję **Alerty Dzwonka**.

2. Na Urządzeniu Mobilnym:

- Otwórz ustawienia telefonu, znajdź aplikację **Kement** i upewnij się, że powiadomienia są włączone.
-

Słowniczek Terminów

- **Wideodomofon:** Urządzenie umożliwiające komunikację z odwiedzającymi poprzez wideo i audio.
 - **Mikrofon:** Urządzenie do przechwytywania dźwięku.
 - **Czujnik Światła:** Czujnik dostosowujący działanie urządzenia do warunków oświetleniowych.
 - **Przycisk Dzwonka:** Przycisk umożliwiający wywołanie powiadomienia.
 - **Port USB-C:** Typ portu używanego do ładowania urządzenia.
 - **Resetowanie:** Proces przywracania urządzenia do ustawień fabrycznych.
-

Dziękujemy za zakup naszego wideodomofonu. Jeśli masz dodatkowe pytania lub potrzebujesz pomocy, skontaktuj się z naszym działem obsługi klienta.