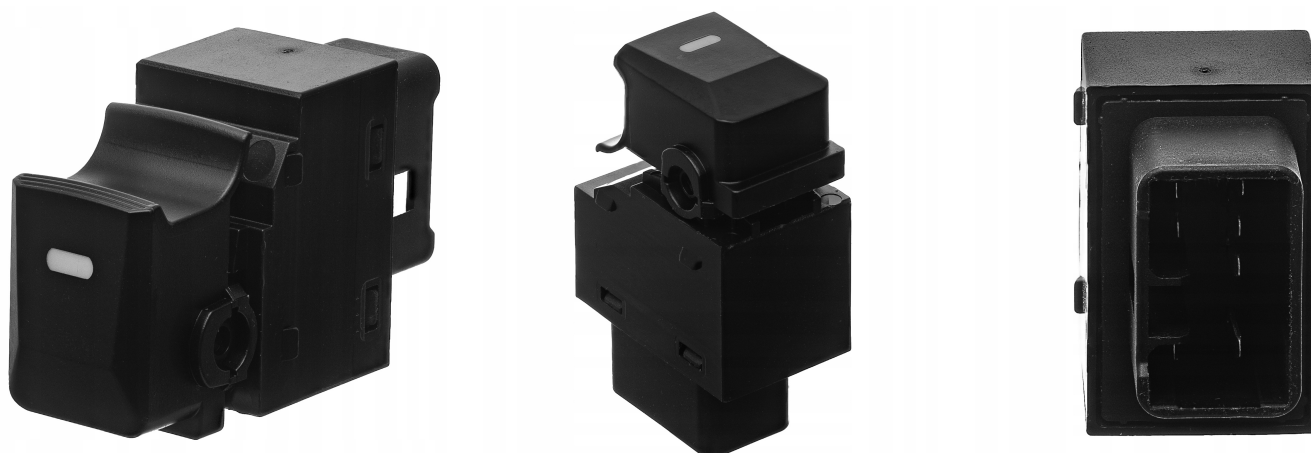




# Kia Sportage III 2010-2018 Przełącznik Przycisk Podnoszenia Szyby Prawy

## Galeria Produktu



## Opis Produktu

Kompatybilność i zastosowanie

Kia Sportage III rok produkcji: 2010-2018 Specyfikacja techniczna

Strona montażu: Prawy przód , prawy tył, lewy tył Funkcja: Sterowanie szybą elektryczną Typ: Zamiennik przełącznika szyby Stan: Nowy

Pytania i odpowiedzi

Czy przełącznik pasuje bez przeróbek?

✓ Tak, wystarczy zamontować go w miejsce starego elementu.

Czy obsługuje szybę tylko po stronie pasażera?

✓ Tak, jest to przełącznik dedykowany do przednich prawych drzwi, przednich tylnych i lewych tylnych.

Czy montaż wymaga specjalistycznych narzędzi?

✓ Nie, wystarczy podstawowy zestaw do demontażu panelu drzwiowego.

Czy przełącznik różni się wyglądem od oryginalnego?

✓ Nie, zachowuje fabryczny design i pasuje wizualnie do wnętrza auta.



## Parametry Techniczne

---

Parametr	Wartość
Numer katalogowy części	AW04507
Producent części	AWparts
Typ samochodu	Samochody osobowe
Funkcje	szyby
Jakość części (zgodnie z GV P - zamiennik o jakości porównywalnej do oryginału)	
Numer katalogowy oryginał 93575-1H000, 93580-3W000, 93581-3W000	
EAN (GTIN)	5909002513349
Stan	Nowy