

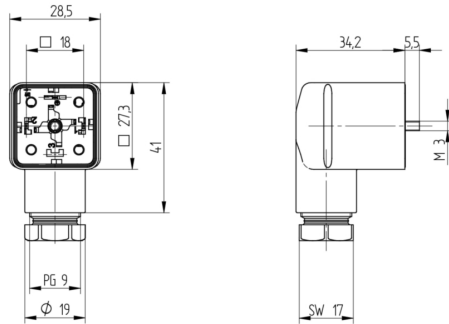
**Product:** [GDM2109-A0U-10F](#) 

GDM Standard- 175301-803 (DIN 43650), Form A, 18mm, 2 Pole+Ground (Protective Earth), PG9, Black Housing, without circuitry, 250V | 16 A, Steel Center Screw, Bulk Packaging

## Product Description

GDM Standard- 175301-803 (DIN 43650), Form A, 18mm, 2 Pole+Ground (Protective Earth), PG9, Black Housing, without circuitry, 250V | 16 A, Steel Center Screw, Bulk Packaging

## Technical Drawing



Kabelspezifikation:  
Kabeldurchmesser 6,0 bis 8,0 mm / 8,0 bis 10,0 mm  
Leitungsquerschnitt AWG 20 – AWG 14

Wir haben den Inhalt der Druckschrift auf Übereinstimmung mit der beschriebenen Hard- und Software geprüft. Dennoch können Abweichungen nicht ausgeschlossen werden, so dass es bei der weiteren Nutzung der Beschreibung keine Gewähr nehmen. Die Angaben in der Druckschrift werden nicht regelmäßig überprüft. Notwendige Korrekturen und in den nachfolgenden Auflagen enthalten.

Für Verbesserungsvorschläge sind wir dankbar.

Technische Änderungen vorbehalten.

Wirdgabe sowie Vervielfältigung dieser Unterlagen, Verwertung und Mitteilung ihres Inhalts ist nicht gestattet, soweit nicht ausdrücklich zugestanden. Zuwiderhandlungen verpflichten zu Schadenersatz. Alle Rechte vorbehalten, insbesondere für den Fall der Patenterteilung das GM-Entzug.

© Seiten Deutschland GmbH 2015

Wir weisen darauf hin, dass die Inhalt dieser Betriebsanleitung nicht 7 einer früheren oder bestehenden Vereinbarung, Zusage oder eines Rechtsverhältnisses ist oder diese abändern soll. Sämtliche Verpflichtungen von beiden ergeben sich aus dem jeweiligen Kaufvertrag und der vollständigen und allein gültigen Gewährleistungsregelungen des Vertrags. Ein Gewährleistungsbescheidungsorgan durch die Ausführungen der Betriebsanleitung werden weder ersetzt noch durch sie ersetzt.

Wir weisen außerdem darauf hin, dass aus Gründen der Übersichtlichkeit dieser Betriebsanleitung nicht alle der einschlägigen Problemlösungen dargestellt werden können. Die vollständige Problemlösung erfordert eine Zusammenarbeit mit dem Umsatz des Geschäftes beschreiben werden kann. Sollten Sie weitere Informationen benötigen oder weitere Fragen haben, wenden Sie sich bitte an den Hersteller oder den Lieferanten. Bitte beachten Sie, dass die Betriebsanleitung nicht ausschließlich den Inhalt der Betriebsanleitung, sondern die erforderliche Auskunft über den Inhalt der Betriebsanleitung in der Nähe oder direkt bei beiden anfordern.

**Stellen Sie sich vor, Sie sind ein Wissenschaftler, der die Auswirkungen von...**

Dieses Handbuch enthält Hinweise, die Sie zu Ihrer persönlichen Sicherheit, sowie zur Vermeidung von Sachschäden bzw. Personenschäden einhalten. Bitte sind auch der Warnhinweis nachfolgend und nach jeder folgenden Folie/multimedialen Darstellung zu beachten:

- Sicherheit**  
bedeutet, dass Sie schwere Körperverletzung oder erhebliche Sachschäden vermeiden **würden**, wenn die entsprechenden Vorsichtsmaßnahmen nicht getroffen werden.
- Warnung!**  
bedeutet, dass Sie schwere Körperverletzung oder erhebliche Sachschäden entstehen **können**, wenn die entsprechenden Vorsichtsmaßnahmen nicht getroffen werden.
- Vorsicht!**  
bedeutet, dass eine leichte Körperverletzung oder ein Sachschaden entstehen **kann**, wenn die entsprechenden Vorsichtsmaßnahmen nicht getroffen werden.

**Hinweise**  
ist eine wichtige Information über das Produkt, die Handhabung des Produktes oder des jeweiligen Teils der Dokumentation, auf den folgenden aufmerksamer zu sein.

**Änderung an die Qualifikation des Personals**

**Hinweis:**  
 Qualifiziertes Personal im Sinne dieser Betriebsanleitung bzw. der Warnhinweise sind Personen, die mit Aufstellung, Montage, Inbetriebnahme und Betrieb dieses Produkts vertraut sind und die über die ihrer Tätigkeit entsprechenden Qualifikationen verfügen, wie z.B.:

- Ausbildung oder Unterweisung bzw. Berechtigung, Stromkreise und Geräte bei Spannung gemäß dem auf dem Standard der Sicherheitstechnik ein- und auszusuchen, zu betreiben und zu kontrollieren
- Ausbildung oder Unterweisung gemäß den aktuellen Standards der Sicherheitstechnik in Pflege und Gebrauch angemessener Sicherheitssicherungen

• Schulung in erster Hilfe

**Notrufnummern für Gebrauch**  
Bitte beachten Sie folgendes:

- **Werbung**  
Dieses darf nur für die in Katalog und in der technischen Beschreibung angegebenen Einsätze/Fläche und nur in Verbindung mit den bei uns empfohlenen Materialien verwendet werden. Der einwandfreie und sichere Betrieb des Produktes unter sonstigen Umständen (z.B. Transport, ungewöhnliche Lagerung, Aufstellung und Montage sowie sonstige Behandlung und Instandhaltung) sowie

**Allgemeine Sicherheitsvorkehrungen**  
In diesem Gerät wird mit Elektrolicht betrieben. Beachten Sie gemeinsam mit der Bedienungsanleitung folgende Vorkehrungen bei der Benutzung des Gerätes an der Arbeits- und Baustelle:

- Verwenden Sie das Gerät ausschließlich unter der durch die Herstellerangaben festgelegten Spannung.

**⚠️ Warnung!**  
Bei Nichtbeachten der Warnhinweise können schwere Körperverletzungen und/oder Sachschäden auftreten. Nur entsprechend qualifiziertes Personal sollte an diesem Gerät oder in dessen Nähe arbeiten. Dieses Personal muss gründlich mit allen Warnungen und Installationsmaßnahmen gemäß diesem Betriebsanleitung vertraut sein. Der einwandfreie und sichere Betrieb dieses Gerätes setzt sachgemäßen Transport, sachgerechte Lagerung und Montage sowie vorläufige Bedienung und Instandhaltung voraus.

**Wartung:**

- Das Gerät darf nur bei der angegebenen Umgebungstemperatur und bei der angegebenen relativen Luftfeuchtigkeit (nicht kondensierend) betrieben werden.
- Warten Sie die Montagezeit, da dies in den Technischen Daten angegeben klimatischen Grenzwerte eingehalten werden.

**Recycling Hinweis**

- Dieses Produkt ist nach seiner Verwendung entsprechend des aktuellen Entsorgungswirtschaftlichen Lexikons/Landes/Staates als Elektroschrott einer bestimmten Entsorgung zuzuführen.

## Montag

3. Leitungswischschraubung / Kabeldurchmesser / Kreuzmoment			
GDMassI	St6 3,5	6,0 – 8,0 mm	150 Nm
GDMassI	Pg 9	6,0 – 8,0 mm	150 Nm
GDMassII	M 20x1,5	8,0 – 10,0 mm	150 Nm
GDMassII	Pg 13	8,0 – 10,0 mm	150 Nm
GDMassQ	1/4 NPTF	8,0 – 10,0 mm	150 Nm
GDMassR	ISO 228	8,0 – 10,0 mm	150 Nm

2. Schraubentypen:		
Linsenquerdurchmesser / Anzugsmoment / Elektr. Werte		
AUMG 20	40 Ncm	6A / 300 V ac/dc
AUMG 28	40 Ncm	10A / 300 V ac/dc
AUMG 35	40 Ncm	10A / 300 V ac/dc
AUMG 34	40 Ncm	10A / 300 V ac/dc

Optional ist die Verwendung einer Adrenendüse zulässig

---

**3. Zentralschraube: Anzugmoment**

M 3x35 - 4,8, Kreuzschlitz H2	50 Nimm
M 3x35 - Torx T15	50 Nimm
M 3x35 - Edelstahl	50 Nimm
M 3x35 - Mändelschraube	40 + 50 Nimm, handfest!

4. Lötung: Adern, Abisolierung

Technical drawing of a shaft with dimensions:  $40 \pm 1$  PE,  $6 \pm 1$ ,  $4 \pm 1$ ,  $25 \pm 1$ , and a note "ein 1-3".

Optional ist die Verwendung einer Adrenothübe zulässig

---

**5. Crimp Kontakte für Leitungsdose: GxxSixx-ADU xxx**

Typo/AMP: Junior Power Timer  
Leitungsquerschnitt: AWG18, 0,75mm<sup>2</sup>  
Handkriemergeige Typo/AMP: S39635-3, Matize: S39737-

---

Pin	Adressfarbe
Pin 1	braun
Pin 2	blau
Pin 3	schwarz
Pin PE	grüngrün

Diagramm einer Stromversorgungseinheit (Leistungsbereich) mit Beschriftungen:

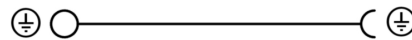
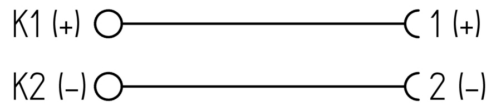
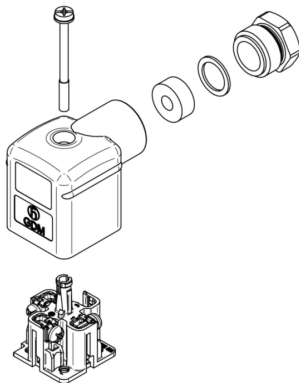
- Netzschleider
- Steckschleider
- Klemmschleider
- Gehäuse
- Gehäusehalter
- Gehäuse

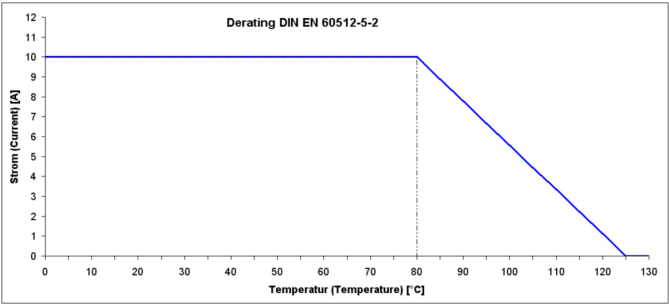
**Lagerungsbauteile mit Lagerplatte**

- Stiftschraube
- Buchsenbohrer
- Kegelring
- Gewindestift
- Lagersatz
- Lagerplatte
- Ausrichterring
- Schleife

VDI:  
▲ Warnung:  
Strombelastbarkeit und Derrating beachten.  
Je nach Strombelastbarkeit der Schaltung muss der Eingangs-  
kreis mit einer Sicherung von max. 1 A / max. 10 A versehen  
werden.

UL:  
▲ Warning:  
Do not use as surge protective device for connected equipment and wiring acc. to UL 1449





Technical Specifications

Technical Data

Product Family:	Valve Connectors
Product Sub Family:	GDM Standard
Brand:	Hirschmann
Connector Type:	Field Attachable
Type of Contact / Gender:	Female
Connector Design:	Angled
Number of Pins:	2+PE (PE across cable outlet)
Coding:	A
Shielding:	Unshielded
Attachment Type:	Central Screw
Replacement for:	ID: 931965100 Name: GDM 2009 schwarz
Rated Voltage:	250 V
Rated Impulse Voltage:	4.0 kV
Operating Voltage:	230 V AC/DC
Rated Current*:	16 A
Contact Resistance:	≤ 10 mOhm
Insulation Resistance:	> 10 <sup>9</sup> Ohm
Mating Cycles:	≤ 50
Type of Connection:	Screw
Cable Gland:	PG9
Conductor Cross Section:	0.25 - 1.5 mm²
Suitable Cables:	Ø 4.5 - 9 mm
Ambient Temperature (Operation)*:	-40°C to +125°C
Protection Degree / IP Rating**:	IP65
Design Standard:	DIN EN 175301-803-A, ISO 4400
Pollution Degree:	3 acc. to DIN EN 60664-1 (VDE 0110-1)
Clearance / Creepage Distance:	DIN EN 60664-1 (2008/01); VDE 0110-1
Overvoltage Category:	III acc. to DIN EN 60664-1 (VDE 0110-1)

Materials

Contact Base Material:	CuZn
Contact Plating:	Cu/Sn
Contact Bearer Material:	PA GF
Contact Bearer Color:	Black
Flammability Class (Contact Bearer):	UL 94 HB
Housing Material:	PA GF
Housing Color:	Black
Flammability Class (Housing):	UL 94 HB
Cable Gland Material:	PA GF
Cable Gland Gasket:	NBR
Cable Gland Color:	Black
Attachment Material:	Steel, Philips combi slot
Gasket Material:	Sold separately

Additional Technical Data

Fastening Torque (Contact Screw):	(40-50) Ncm for conductor size 0.5 - 1.5 mm²; (30-40) Ncm for conductor size 0.38-0.34 mm²; (25-30) Ncm for conductor size 0.25 mm²
Fastening Torque (Cable Gland):	(250-375) Ncm
Fastening Torque (Attachment):	(50-60) Ncm

Approvals

VDE:	Yes
SEV:	Yes

Safety & Environmental Compliance

RoHS Compliant:	Yes
-----------------	-----

Notes

Note Derating:	Notice derating
Protection Degree / IP Rating Note:	** only if mounted and locked in combination with Hirschmann / Lumberg Automation connector.
Note:	Do not connect or disconnect under load.

Variants

Item #	Item Description	Central Screw	Gasket	Packaging	Replacement For
934888104	GDM2109-A0U-10F	1- SteelScrew, Combi Head	0 - Sold Seperately	F - Collect packaging 200 pieces, assembled	ID: 931965100 Name: GDM 2009 black

© 2024 Belden, Inc

All Rights Reserved.

Although Belden makes every reasonable effort to ensure their accuracy at the time of this publication, information and specifications described here in are subject to error or omission and to change without notice, and the listing of such information and specifications does not ensure product availability.

Belden provides the information and specifications herein on an "ASIS" basis, with no representations or warranties, whether express, statutory or implied. In no event will Belden be liable for any damages (including consequential, indirect, incidental, special, punitive, or exemplary damages) whatsoever, even if Belden has been advised of the possibility of such damages, whether in an action under contract, negligence or any other theory, arising out of or in connection with the use, or inability to use, the information or specifications described herein.

All sales of Belden products are subject to Belden's standard terms and conditions of sale.

Belden believes this product to be in compliance with all applicable environmental programs as listed in the data sheet. The information provided is correct to the best of Belden's knowledge, information and belief at the date of its publication. This information is designed only as a general guide for the safe handling, storage, and any other operation of the product itself or the one that it becomes a part of. The Product Disclosure is not to be considered a warranty or quality specification. Regulatory information is for guidance purposes only. Product users are responsible for determining the applicability of legislation and regulations based on their individual usage of the product.