

Zamek do drzwi Ursus C-330 lewy

42402140_21999

Zamek do drzwi Ursus C-330 lewy 42402140

Zamek do drzwi Ursus C-330 lewy 42402140 to kluczowy element wyposażenia kabiny, który odpowiada za pewne i stabilne ryglowanie drzwi podczas jazdy oraz prac polowych. Wykonanie ze stali ocynkowanej oraz wyposażenie w antypoślizgowy uchwyt sprawia, że podzespół ten łączy w sobie wysoką trwałość mechaniczną z ergonomiczną obsługą w codziennej pracy rolnika.

Zamek drzwi Ursus C-330 - Specyfikacja techniczna:

- **Strona montażu:** Lewa (montowany w drzwiach po lewej stronie w kierunku jazdy)
- **Materiał korpusu:** Stal ocynkowana
- **Uchwyt:** Gumowy, antypoślizgowy
- **Typ mechanizmu:** Trzaskowy / ryglowy (umożliwia szybkie zatraskiwanie)
- **Wykończenie:** Powłoka odporna na trudne warunki atmosferyczne i zapylenie

Zamek do kabiny C-330 - Kompatybilność:

Produkt jest dedykowany do ciągników rolniczych marki Ursus, współgrając z większością standardowych kabin montowanych w tych maszynach:

- **Model:** Ursus C-330

Zamek drzwi kabiny Ursus C-330 - Numer katalogowy:

- 42402140
- 4240/21-40/0

Główne zalety produktu:

- **Bezpieczeństwo operatora:** Solidny mechanizm ryglowy skutecznie zapobiega przypadkowemu otwarciu się drzwi podczas pracy w trudnym terenie.
- **Wysoka ergonomia:** Specjalny gumowy uchwyt ułatwia otwieranie drzwi nawet mokrą dłonią lub w grubych rękawicach roboczych.
- **Trwałość na lata:** Wykonanie ze stali ocynkowanej chroni zamek przed wilgocią i agresywnym działaniem środków chemicznych stosowanych w rolnictwie.
- **Precyzyjne wykonanie:** Rozstaw otworów montażowych w pełni odpowiada oryginalnym punktom mocowania, co umożliwia szybką instalację.

Zamek drzwi kabiny C-330 - Dodatkowe informacje:

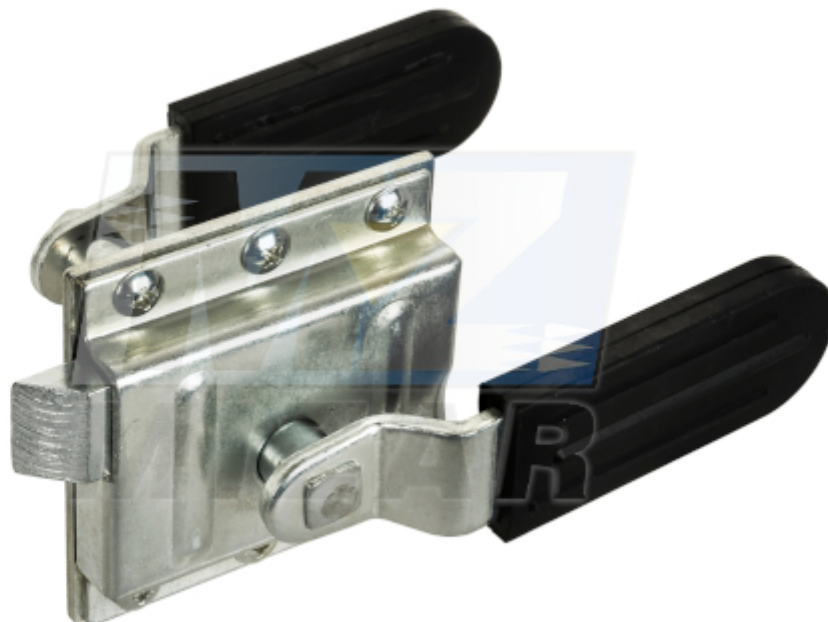
- **Stabilność ryglowania:** Precyzyjnie spasowany mechanizm rygla zapobiega drganiom drzwi podczas jazdy, co poprawia komfort pracy wewnątrz kabiny.

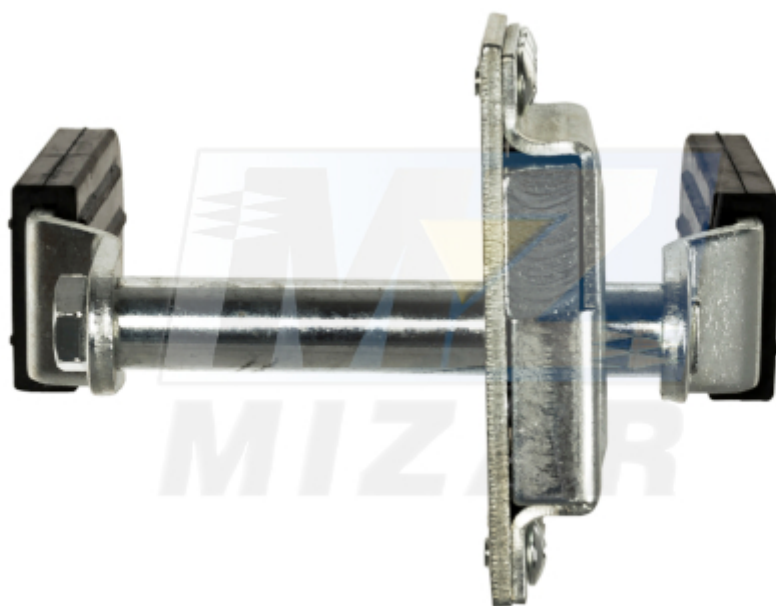
- **Prosta obsługa:** Mechanizm trzaskowy pozwala na domknięcie drzwi jednym ruchem, bez konieczności ręcznego dociągania dźwigni.

Zamek drzwi lewy C-330 - FAQ

- **Czy ten zamek odpowiada wersji prawej?** Nie, ten podzespół jest dedykowany wyłącznie na lewą stronę (42402140). Do prawych drzwi należy zastosować zamek o numerze 42402150.
- **Czy zamek jest odporny na rdzę?** Tak, powłoka galwaniczna (ocynk) zapewnia wysoką odporność na korozję, co jest kluczowe przy maszynach pracujących na zewnątrz.
- **Czy montaż wymaga specjalistycznych narzędzi?** Nie, wymiana zamka jest prosta i współgra ze standardowymi otworami montażowymi w drzwiach kabiny Ursus C-330.

Zamek drzwi kabiny Ursus C-330 zdjęcia:





Zadbaj o bezpieczeństwo i wygodę w swoim ciągniku! Wybierz sprawdzony Zamek do drzwi Ursus C-330 lewy 42402140 i ciesz się niezawodnym działaniem kabiny przez wiele sezonów.