

CH10x38 gG 2A/500V



Specyfikacje

Numer katalogowy	002651013
Opis	Wkładka topikowa
Prąd znamionowy (A)	2
Typ	CH
Wielkość	10x38
Charakterystyka	gG
Napięcie znamionowe AC (V)	500
Zwarciova zdolność wyłączenia AC (kA)	120
Straty mocy Pd (W)	0,5
Normy	IEC 60269-1, IEC 60269-2
Zastosowanie	Do ochrony przewodów

Strona produktu online 

Inna dokumentacja



Katalog danych technicznych

Model 3D

Instrukcja obsługi

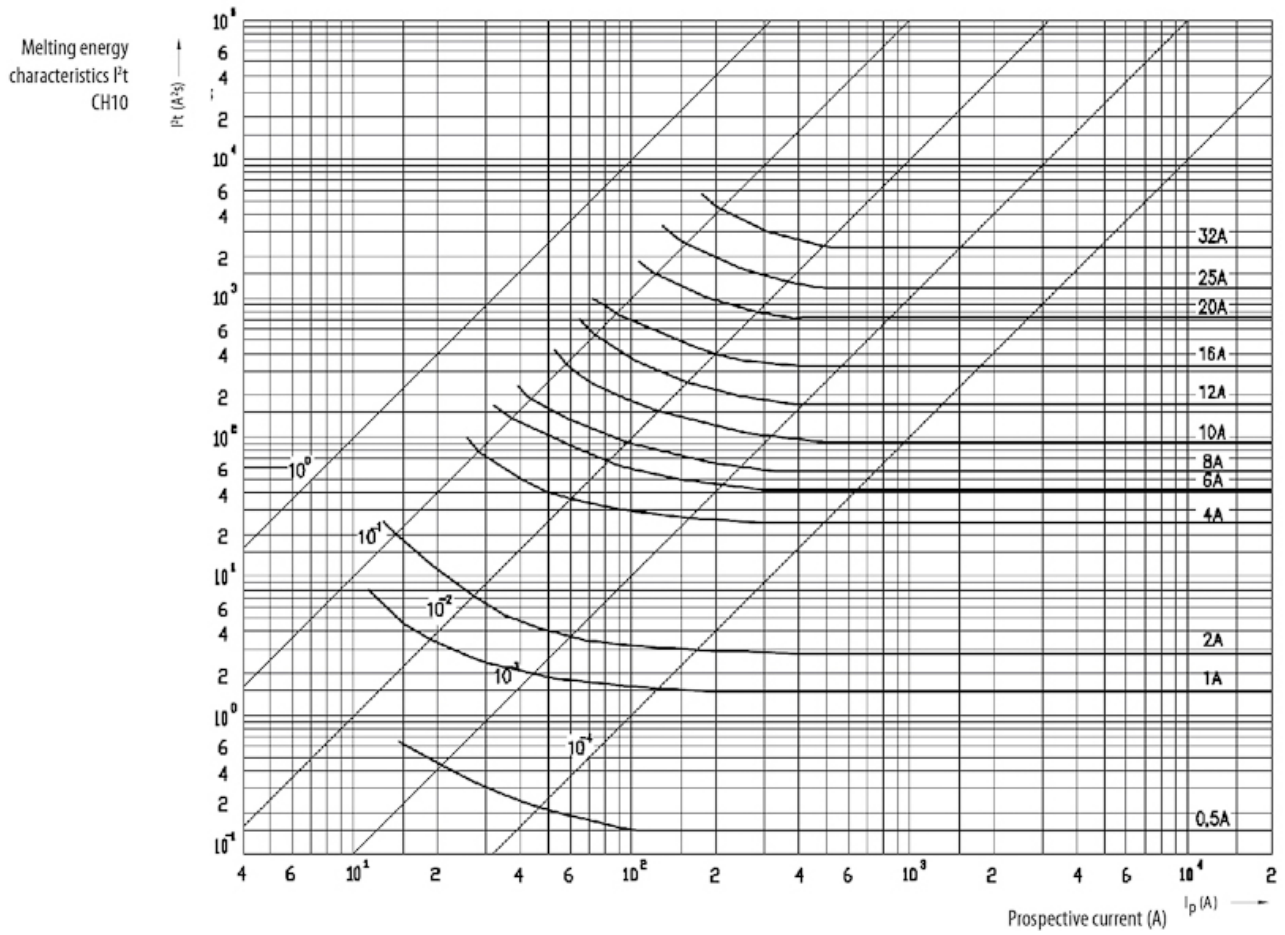
Deklaracja CE

Plik EPLAN

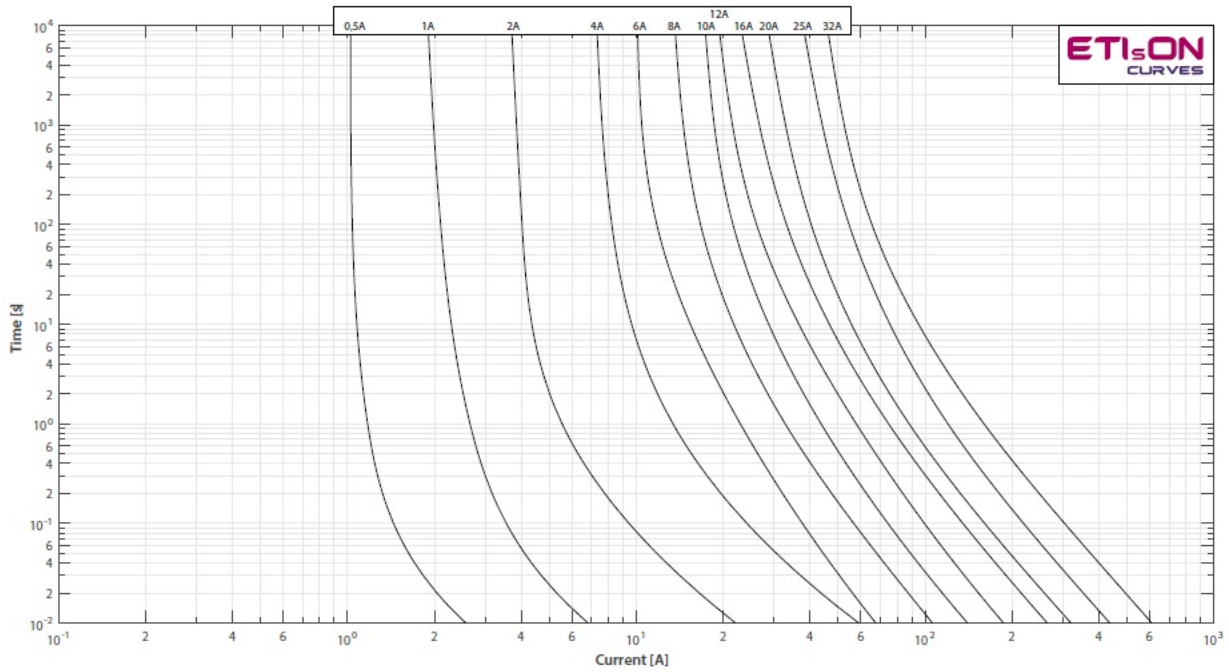
Międzynarodowa klasyfikacja ETIM

Klasyfikacja	EC002704
Opis	Wkładka bezpiecznikowa cylindryczna
Zastosowanie	For cable protection
Prąd znamionowy	2
Rozmiar	10x38 mm
Maksymalne znamionowe napięcie pracy Ue AC	500
Zakres napięcia znamionowego	500V
Rodzaj napięcia	AC
Charakterystyka	Inne
Zakres częstotliwości pracy	50Hz
Zdolność łączeniowa	120kA

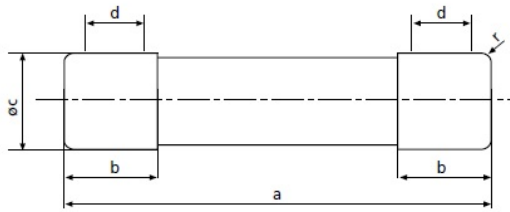
Charakterystyka prądu ograniczonego



Charakterystyka



Rysunek wymiarowy



size	a	b_{max}	c	d_{min}	r
8 x 32	31,5±0,5	6,7	8,5±0,1	4	1±0,5
10 x 38	38,0±0,6	10,5	10,3±0,1	6	1,5±0,5
14 x 51	51,0+0,6/-1	13,8	14,3±0,1	7,5	±1
22 x 58	58,0+0,1/-2	16,2	22,2±0,1	11	±1

Charakterystyka czasowo-prądowa

Cut-off current characteristics, CH10 gG

