

K2 FLUXO PRO 1L



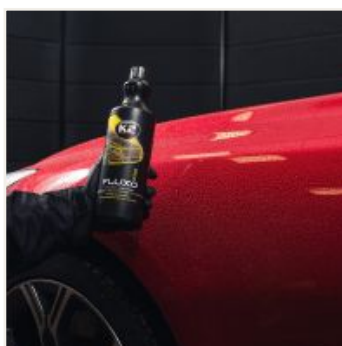
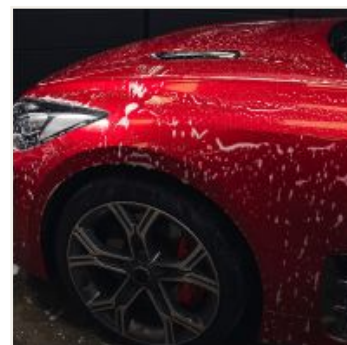
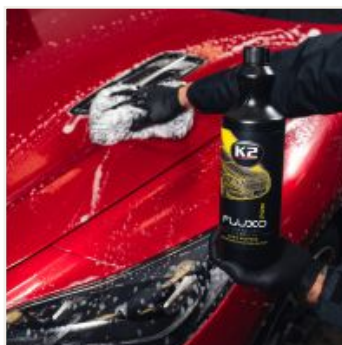
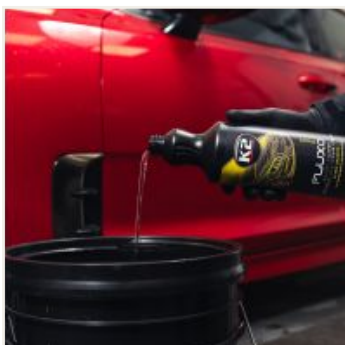
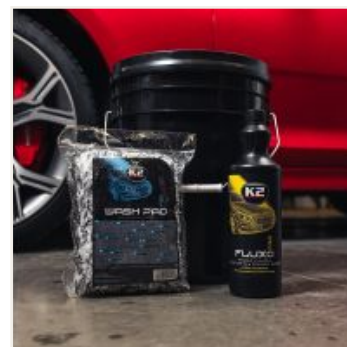
Kwaśny szampon, bezpieczny dla powłok ceramicznych i wosków
Indeks produktu: D0251
Kod kreskowy: 5906534021816

Dane techniczne

Pojemność: 1 l

Ilość w kartonie: 12

Zdjęcia



[Pobierz zdjęcia](#)

Opis

Kwaśny szampon do mycia samochodów z powłoką woskową lub ceramiczną K2 Fluxo, sprawi, że połysk na Twoim aucie odrodzi się niczym feniks z popiołów. Wypróbuj raz, a K2 Fluxo stanie się dla Ciebie symbolem

regeneracji i odnowy.

K2 Fluxo Pro to silnie skoncentrowany, **niskopienny szampon o kwaśnym pH** (pH ~4), stworzony z myślą o profesjonalnej pielęgnacji samochodów zabezpieczonych powłokami ceramicznymi, kwarcowymi lub woskami. Jego unikalna, pozbawiona zbędnych dodatków formuła skutecznie usuwa zanieczyszczenia, w tym osady mineralne, **przywracając powłokom ich pierwotne właściwości hydrofobowe i głęboki połysk**. Doskonale nadaje się do oczyszczenia lakieru przed aplikacją powłok ochronnych.

Unikalne cechy K2 Fluxo:

- bezpieczny dla powłok ochronnych – delikatnie usuwa zanieczyszczenia, nie naruszając struktury powłoki, dzięki czemu lakier odzyskuje głęboki połysk i hydrofobowe właściwości
- zmiękcza wodę – redukuje powstawanie śladów mineralnych na powierzchni lakieru, ułatwiając proces mycia i suszenia
- doskonała lubrykacja – zapewnia idealny poślizg podczas mycia, minimalizując ryzyko powstawania mikrozarysowań
- usuwa świeże osady mineralne – skutecznie eliminuje lekkie waterspoty z lakieru i szyb samochodowych
- niskopienny i bezzapachowy - pozbawiony zbędnych dodatków pieniących czy zapachowych, aby nie doprowadzić do ponownego zatkania porów powłoki

K2 Fluxo - połysk Twoje auto odrodzi się niczym feniks wznoszący się z popiołów!

Rozcieńczenie:

Regularna pielęgnacja: 10 – 50 ml na 10 litrów

Regeneracja powłoki: 40 – 100 ml na 10 litrów

Przygotowanie powierzchni (prewash) – 1:10 – 1:20

Sposób użycia:

1. Spłukać auto wodą pod ciśnieniem z luźnego brudu.
2. Stworzyć odpowiedni roztwór.
3. Nie aplikować na rozgrzaną powierzchnię, myć auto w zacienionym miejscu.
4. Nie dopuszczać do wyschnięcia szamponu. Spłukać dokładnie auto wodą.

Film

<https://www.youtube.com/watch?v=uzEbRwKJXeI>

Prezentacja

https://www.slideshare.net/slideshow/embed_code/274695748?rel=0&startSlide=1