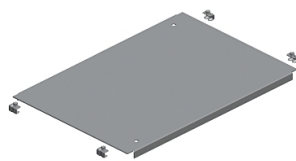


Arkusz danych produktu

Specyfikacje



PanelSeT Przepust kablowy pełny do SF 800x 400mm

NSYEC84

Parametry podstawowe

Gama produktów	PanelSeT
Typ produktu lub komponentu	Płyta przepustowa dla kabli
Kategoria akcesoriów / części oddzielnych	Akcesoria kablowe
Application	Wielozadaniowy
Zgodność gamy	PanelSeT SF PanelSeT SFM
Miejsce montażu	Spód obudowy
Typ dławika kablowego	STANDARD
wejsie kablowe	Pełny
elementy składowe urządzenia	elementy mocujące 1 płyta
Ilość sztuk w zestawie	1 sztuka
materiał	Stal galwanizowana

Parametry uzupełniające

Wysokość	25 mm
Szerokość	Znamionowy: 800 mm Użytkowy: 616 mm Rzeczywisty: 655 mm
Głębokość	Znamionowy : 400 mm
grubość	1,5 mm

Jednostka opakowania

Jednostka miary opakowania 1	PCE
Ilość jednostek w opakowaniu 1	1
Wysokość opakowania 1	3,000 cm
Szerokość opakowania 1	32,000 cm
Długość opakowania 1	65,500 cm
Waga opakowania 1	2,800 kg
Jednostka miary opakowania 2	P12
Ilość jednostek w opakowaniu 2	30
Wysokość opakowania 2	60,000 cm
Szerokość opakowania 2	80,000 cm
Długość opakowania 2	120,000 cm

Waga opakowania 2	96,000 kg
-------------------	-----------

Warunki gwarancji

Gwarancja (w miesiącach)	18
--------------------------	----

Firma Schneider Electric dąży do osiągnięcia statusu zerowej emisji netto do 2050 r. dzięki partnerstwom w łańcuchu dostaw, materiałom o mniejszym wpływie na środowisko i gospodarce obiegu zamkniętego za pośrednictwem naszej trwającej kampanii "Use Better, Use Longer, Use Again" w celu wydłużenia żywotności produktów i możliwości recyklingu.

[Environmental Data - objaśnienie >](#)

[Jak oceniamy zrównoważony rozwój produktów >](#)

Wpływ na środowisko

Całkowity ślad węglowy w całym cyklu życia	20 kg CO2 eq.
Ślad węglowy fazy produkcji [A1–A3]	12 kg CO2 eq.
Ślad węglowy fazy dystrybucji [A4]	0.5 kg CO2 eq.
Ślad węglowy fazy instalacji [A5]	0.6 kg CO2 eq.
Ślad węglowy fazy użytkowania [B2, B3, B4, B6]	0 kg CO2 eq.
Ślad węglowy fazy końca życia [C1–C4]	7 kg CO2 eq.
Ujawnienie informacji o wpływie na środowisko	Środowiskowy profil produktu

Use Better

Materiały i opakowania

Opakowanie wykonane z kartonu pochodzącego z recyklingu	Nie
Opakowanie bez tworzywa sztucznego	Nie
Numer SCIP	52da316e-d4e1-4114-85c0-32a03b2934fd
Dyrektywa RoHS UE	Zgodny z przepisami o wyłączeniu
Rozporządzenie REACH	Referencja zawiera SVHC powyżej wartości progowej

Use Longer

Wydłużenie żywotności

Naprawa	Nie
---------	-----

Use Again

Przepakowanie i regeneracja

Potencjał recyklingu, w %	98
Kulistość – profil	Nie są wymagane żadne specjalne operacje związane z recyklingiem
Odbiór	Tak