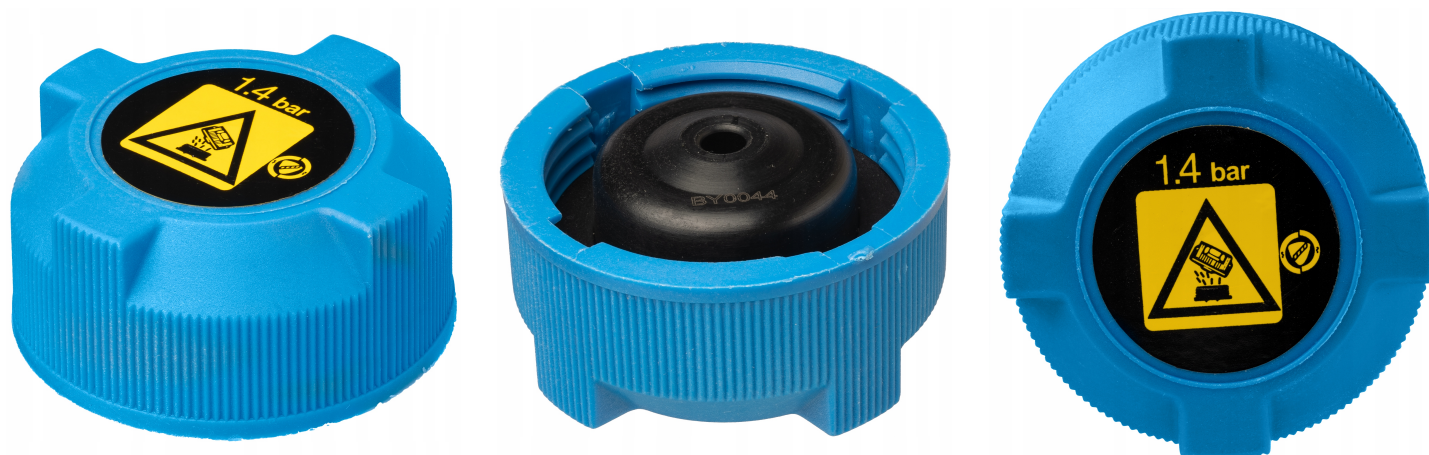




Korek Zbiorniczka Płynu Wyrównawczego Fiat Ducato 500 Panda Mito Giulietta

Galeria Produktu



Opis Produktu

Kompatybilność i zastosowanie

Korek pasuje do następujących modeli samochodów:

Fiat

500 / 595 / 695 (2008-) 500C / 595C / 695C (2008-) Grande Punto (2007-2012) Punto
Evo (2009-2012) Bravo II (2007-2014) Linea (2007-2014) Panda (2003-2013) 500L
(2012-2018) Idea (2003-2012) Alfa Romeo

Mito (2008-2018) Giulietta (2010-2020) Lancia

Delta III (2008-2014) Musa (2004-2012) Ypsilon (2003-2021) Thesis (2002-2009)

Peugeot

Boxer (2006-2023) Bipper (2008-2018) Citroën

Jumper (2006-2023) Nemo (2008-2018) Opel

Combo (2012-2023) Movano (2021-2023) Szczegółowe dane techniczne i
kompatybilność znajdziesz w tabeli powyżej.

Specyfikacja techniczna

Ciśnienie: 1.4 BAR Materiał: Tworzywo sztuczne odporne na wysokie temperatury Kolor:



Niebieski Zastosowanie: Układ chłodzenia

Pytania i odpowiedzi

Czy korek pasuje do mojego pojazdu?

Sprawdź numer OE, aby upewnić się, że korek jest odpowiedni dla Twojego modelu.

Czy korek jest łatwy w montażu?

Tak, korek można zamontować samodzielnie bez potrzeby specjalistycznych narzędzi.

Czy korek jest odporny na wysokie temperatury?

Tak, został wykonany z materiałów odpornych na działanie wysokich temperatur i płynów chłodniczych.

Jakie są wymiary korka?

Korek jest standardowych rozmiarów, pasujących do zbiorniczków wyrównawczych w kompatybilnych modelach.

Parametry Techniczne

Parametr	Wartość
Numer katalogowy części	AW04680
Producent części	AWparts
Typ samochodu	4x4/SUV, Autobusy, Samochody ciężarowe, Samochody dostawcze, Samochody kemper
Numery katalogowe zamien	25-971-008, 33 10 8928, 304 972, 183372, 2036002, 2140057, 2140103, BRC109, F
Numer katalogowy oryginał	9S518100AA, 9S518100CA, 1306F8, 1304025, 1559509, 1682474, 46764668, 4679
EAN (GTIN)	5909002515091
Stan	Nowy