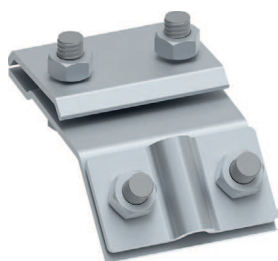
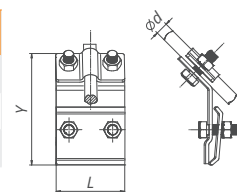
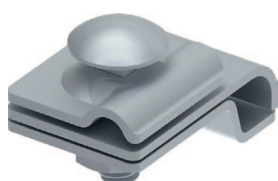


 Złącze rynnowe 4 śrubowe


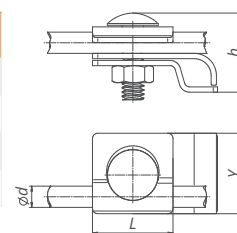
Zastosowanie	Materiał	Wymiar [mm]	Śruba	Kod
d 6-10 mm/ rynna	StZn	L-55 Y-90	M8x16	113112
d 6-10 mm/ rynna	Inox V2A			113113
d 6-10 mm/ rynna	Cu			113114

* Zastosowanie: połączenie drutu 6-10 mm z rynną.


 Złącze rynnowe 1 śrubowe


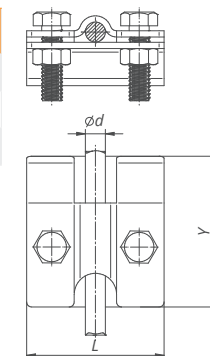
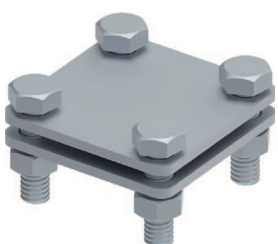
Zastosowanie	Materiał	Wymiar [mm]	Śruba	Kod
d 6-10 mm/ rynna	StZn	L-58 Y-38 h-36	M10x30	114112
d 6-10 mm/ rynna	Inox V2A			114113
d 6-10 mm/ rynna	Cu			114114
d 6-10 mm/ rynna	Alu			114117

* Zastosowanie: połączenie drutu 6-10 mm z rynną.


 Złącze rynnowe 2 śrubowe


Zastosowanie	Materiał	Wymiar [mm]	Śruba	Kod
d 6-10 mm/ rynna	StZn	L-55 Y-60	M8x30	114212
d 6-10 mm/ rynna	Inox V2A			114213
d 6-10 mm/ rynna	Cu			114214

* Zastosowanie: połączenie drutu 6-10 mm z rynną.


 Złącze L-55 do bednarki


Zastosowanie	Materiał	Wymiar [mm]	Śruba	Kod
b ≤ 30 mm	StZn	L-55	M8x25	115112
b ≤ 30 mm	Inox V4A			115115
b ≤ 30 mm	Cu			115114

* Zastosowanie: połączenie krzyżowe i równoległe bednarki do 30 mm.

