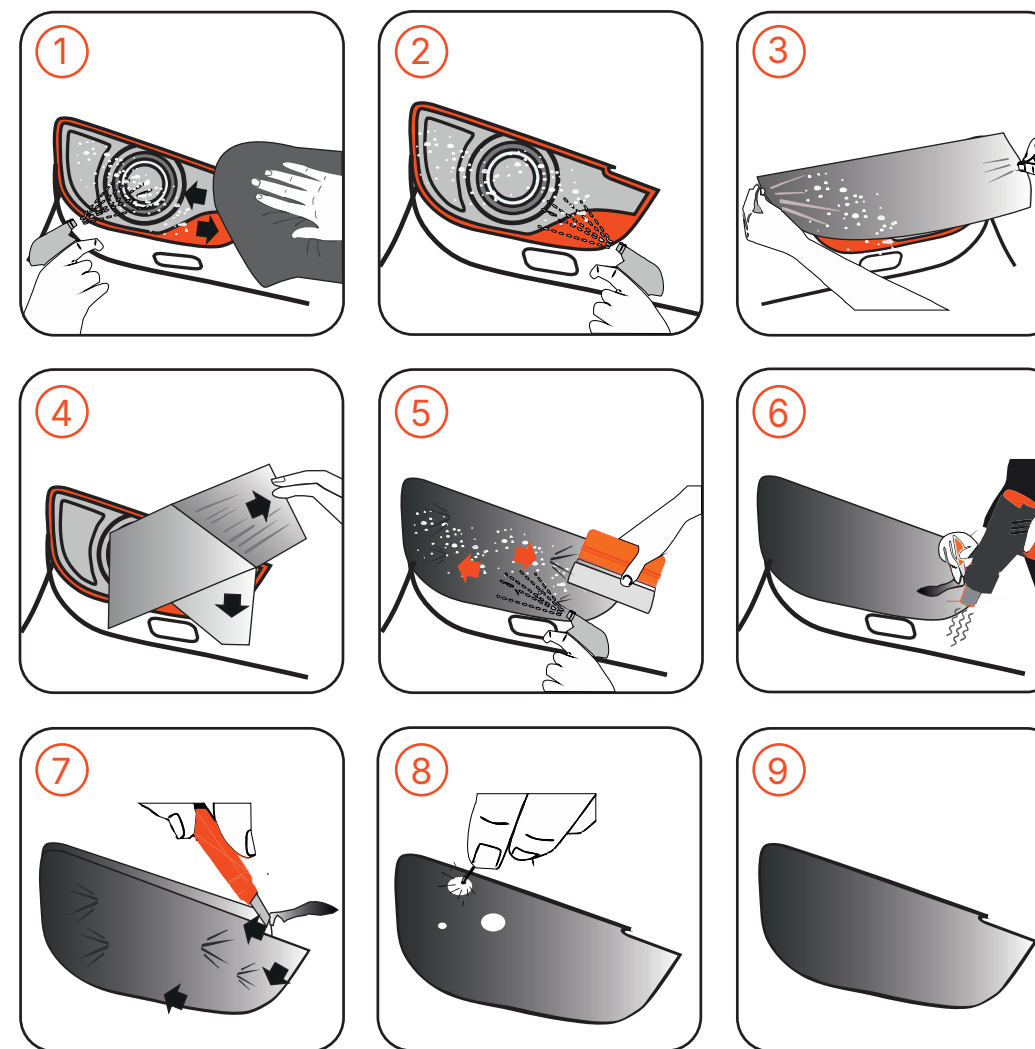


Installation Instructions

FOR HEADLIGHT TINTING AND PROTECTIVE FILM



(RUM) INSTRUCȚIUNI DE MONTARE A FOLIEI DE PROTECȚIE ȘI ÎNNEGRIRE A FARURILOR

Foliile pentru faruri pot fi aplicate pe uscat sau umed. Temperatura recomandată pentru aplicare: +10°C. ① Curățați bine farul, îndepărtând toate tipurile de murdărie (gudron, nisip, grăsimi). Nu uitați de crăpături și adâncituri, unde se acumulează murdăria. ② Degresați și spălați suprafața, inclusiv farurile și spațiile dintre far și caroserie. ③ Măsurați precis farul și tăiați folia la dimensiunea necesară. Lăsați un mic surplus pe fiecare parte. ④ Pulverizați suprafața farului cu soluția (punguță cu apă), separați folia de hârtia suport și aplicați-o cu partea adezivă pe far. ⑤ Apăsați folia din centru spre margini. Pentru denivelări mai mari, utilizați un pistol cu aer cald, astfel încât folia să devină mai maleabilă și să poată fi ușor întinsă. ⑥ Apăsați ferm folia cu o racletă. Încălziți folia și modelați-o pe far folosind un pistol cu aer cald. ⑦ Tăiați excesul de folie cu un cutter. Cel mai bine este să îndoiiți ușor marginile foliei în fantele de pe marginile farului. ⑧ Întepați bulele de aer cu un ac și eliminați aerul. ⑨ Felicitări! Instalarea este completă. ▲ Atenție: Folia poate avea un strat suplimentar de protecție, care trebuie îndepărtat după instalare.

(SLO) NÁVOD NA INŠTALÁCIU TÓNOVACEJ A OCHRANNEJ FÓLIE NA SVETLÁ

Fóliu na svetlá je možné aplikovať nasucho aj namokro. Odporúčaná teplota aplikácie: +10°C. ① Dôkladne vyčistite svetlo, odstráňte všetky nečistoty (decht, piesok, mastnotu). Nezabudnite na štrbiny a priehlbiny, kde sa často hromadí špina. ② Odmastite a umyte povrch, vrátane svetiel a medzier medzi svetlami a karosériou. ③ Presne zmerajte svetlo a vystrihnite potrebnú veľkosť fólie. Nezabudnite ponechať malý presah na každej strane. ④ Postriekajte povrch svetla roztokom (vrecúško s vodou), oddel'te fóliu od podkladového papiera a priložte ju lepiacou stranou na svetlo. ⑤ Tlačte fóliu od stredu k okrajom. Pri väčších prelisoch použite teplovzdušnú pištoľ, aby sa fólia stala pružnejšou a dala sa s ňou lepšie pracovať. ⑥ Dôkladne pritlačte fóliu pomocou stierky. Zohrejte fóliu a vytvarujte ju podľa svetla pomocou teplovzdušnej pištole. ⑦ Po aplikácii fólie odstrihnite prebytočný materiál nožikom. Najlepšie je jemne zahrnúť okraje fólie do medzier na okraji svetla. ⑧ Vzduchové bubliny prepichnete ihlou a vytlačte vzduch. ⑨ Gratulujeme! Inštalácia je dokončená. ▲ Pozor: Fólia môže mať dodatočnú ochrannú vrstvu, ktorú treba po aplikácii odstrániť.

(LIT) PRIEŠRŪKINIŲ IR APSAUGINIŲ ŽIBINTŲ PLĖVELIŲ MONTAVIMO INSTRUKCIJA

Žibintų plėvelės gali būti klijuojamos sausuoju arba šlapiuoju būdu. Rekomenduojama klijavimo temperatūra: +10°C. ① Kruopščiai nuvalykite žibintą, pašalindami visas nešvarumų rūšis (dervą, smėlį, riebalus). Nepamirškite plyšių ir įdubų, kur dažniausiai kaupiasi nešvarumai. ② Nuriebalinkite ir nuplaukite paviršių, įskaitant žibintus ir plyšius tarp žibintų ir kėbulo. ③ Tiksliai išmatuokite žibintą ir iškirpkite reikiamo dydžio plėvelę. Palikite nedidelį papildomą kraštą iš visų pusių. ④ Apipurškite žibinto paviršių tirpalu (maišelis su vandeniu), atskirkite plėvelę nuo apsauginio popieriaus ir uždėkite ją lipniąja puse ant žibinto. Padėkite plėvelę taip, kad kiekvienoje pusėje liktų mažas perteklius. ⑤ Prispauskite plėvelę nuo vidurio link kraštų. Jei yra gilesnių įdubų, naudokite karšto oro pūstuvą, kad plėvelė taptų lankstesnė ir lengviau ištemptųsi. ⑥ Tvirtai prispauskite plėvelę su mentele. Kaitinkite plėvelę ir formuokite ją prie žibinto naudodami karšto oro pūstuvą. ⑦ Po viso žibinto padengimo nupjaukite perteklinę plėvelę peiliu. Geriausia švelniai įspausti plėvelės kraštus į žibinto kraštų tarpelius. ⑧ Pradurkite oro burbuliukus adata, tada išspauskite orą. ⑨ Sveikiname! Montavimas baigtas. ▲ Dėmesio: Plėvelė gali turėti papildomą apsauginį sluoksnį ant viršaus. Šį ploną sluoksnį reikia pašalinti po montavimo.

(PL) INSTRUKCJA MONTAŻU FOLII DO PRZYCIEMNIANIA LAMP I OCHRONNYCH.

Folie do lamp możemy aplikować na sucho jak i na mokro. Zalecana temperatura aplikacji +10°. ① Wyczyść lampę usuwając wszelkiego rodzaju brud (smoła, piasek, smar). Nie pomiń szpar i wnęk, tam gromadzi się brud. ② Odtłuść i umyj powierzchnię. Lampy oraz szpary między kloszami a karoserią. ③ Dokładnie pomierz lampę i wytnij potrzebny odcinek folii. Pamiętaj o zachowaniu małego zapasu folii z każdej strony lampy. ④ Spryskaj powierzchnię lampy roztworem (saszetka z wodą), oddziel folię od papieru podkładowego i przyłóż klejącą stroną do lampy. Ustaw tak formatkę, aby z każdej strony był mały naddatek. ⑤ Dociskaj folię od środka ku brzegom. W przypadku większych przetłoczeń użyj opalarki. Dzięki temu folia stanie się plastyczna i będzie można ją delikatnie naciągnąć. ⑥ Dociśnij dokładnie folię za pomocą rakli. Podgrzej folię i formuj jej kształt do lampy za pomocą opalarki. ⑦ Po naklejeniu folii do całej lampy obetnij jej nadmiar nożykiem. Krawędzie folii najlepiej delikatnie zawinąć w szczelinach na krawędzi lampy. ⑧ Pęcherze powietrza przekłuj igłą, a następnie wyciśnij powietrze. ⑨ Gratulacje! Gotowe. ▲ Uwaga: Folia może posiadać dodatkową warstwę ochronną na górze. Jest to cienka folia którą należy zdjąć już po zakończonym montażu.

(ITA) ISTRUZIONI PER L'INSTALLAZIONE DELLA PELLICOLA OSCURANTE E PROTETTIVA PER FARI

Le pellicole per fari possono essere applicate a secco o a umido. Temperatura consigliata per l'applicazione: +10°C. ① Pulisci accuratamente il faro, rimuovendo ogni tipo di sporco (catrame, sabbia, grasso). Non dimenticare di pulire le fessure e le cavità, dove si accumula lo sporco. ② Sgrassa e lava la superficie, comprese le fessure tra i fari e la carrozzeria. ③ Misura con precisione il faro e ritaglia la pellicola alla dimensione necessaria. Lascia un piccolo margine in eccesso su ogni lato. ④ Spruzza la superficie del faro con la soluzione (bustina con acqua), separa la pellicola dalla carta protettiva e applicala con il lato adesivo sul faro. ⑤ Premi la pellicola dal centro verso i bordi. In caso di curve più accentuate, utilizza una pistola termica per rendere la pellicola più elastica e facile da modellare. ⑥ Premi bene la pellicola con una spatola. Riscalda la pellicola con la pistola termica e modellala per adattarla alla forma del faro. ⑦ Taglia la pellicola in eccesso con un cutter. È meglio piegare leggermente i bordi della pellicola nelle fessure lungo i bordi del faro. ⑧ Perforare eventuali bolle d'aria con un ago e premere fuori l'aria. ⑨ Congratulazioni! L'installazione è completata. ▲ Attenzione: La pellicola potrebbe avere uno strato protettivo aggiuntivo, che deve essere rimosso dopo l'installazione.

(LAV) LUKTURU TONĒŠANAS UN AIZSARDZĪBAS PLĒVES UZSTĀDĪŠANAS INSTRUKCIJA

Lukturu plēvi var uzklāt gan sausā, gan mitrā veidā. Leteicamā uzklāšanas temperatūra: +10°C. ① Rūpīgi notīriet lukturi, noņemot visus netīrumus (darvu, smiltis, taukus). Neaizmirstiet spraugas un padziļinājumus, kur bieži uzkrājas netīrumi. ② Attaukojiet un nomazgājiet virsmu, tostarp lukturus un spraugas starp lukturiem un virsbūvi. ③ Precīzi nomēriet lukturi un izgrieziet nepieciešamo plēves gabalu. Atstājiel nelielu rezervi no visām pusēm. ④ Izsmidziniet luktura virsmu ar sagatavotu šķīdumu (maisījš ar ūdeni), atdaliet plēvi no pamatnes un uzklājiet to ar lipīgo pusi uz luktura. ⑤ Piespiediet plēvi no centra uz malām. Dziļākām iedobēm izmantojiet karstā gaisa fēnu, lai plēve kļūtu elastīgāka un labāk piegulētu. ⑥ Stipri piespiediet plēvi ar gumijas lāpstiņu. Uzsildiet un veidojiet to atbilstoši luktura formai ar karstā gaisa pistoli. ⑦ Apgrieziet lieko plēvi ar nazi. ⑧ Izduriel gaisa burbuļus ar adatu un izspiediet gaisu. ⑨ Apsveicam! Uzstādīšana pabeigta. ▲ Brīdinājums: Plēvei var būt papildu aizsargkārtā, kas jānoņem pēc uzstādīšanas.

BUL ИНСТРУКЦИИ ЗА МОНТАЖ НА ФОЛИО ЗА ЗАТЪМНЯВАНЕ И ЗАЩИТА НА ФАРОВЕ

Фолиото за фарове може да се прилага както на сухо, така и на мокро. Препоръчителна температура на нанасяне: +10°C. **1** Почистете фара внимателно, като отстраните всички замърсявания (катран, пясък, мазнина). Не забравяйте за процепите и вдлъбнатините, където често се натрупва мръсотия. **2** Обезмаслете и измийте повърхността, включително фаровете и процепите между стъклата и каросерията. **3** Прецизно измерете фара и изрежете необходимото парче фолио. Не забравяйте да оставите малък запас от фолиото от всички страни на фара. **4** Напръскайте повърхността на фара с разтвора (саше с вода), отделете фолиото от подложката и го поставете с лепящата страна върху фара. Позиционирайте фолиото така, че да има малък излишък от всички страни. **5** Притискайте фолиото от центъра към краищата. При по-дълбоки вдлъбнатини използвайте топлинен пистолет, за да направите фолиото по-гъвкаво и да го разтегнете леко. **6** Притиснете фолиото добре с rakel. Загрейте фолиото и оформете неговата форма към фара с помощта на топлинен пистолет. **7** След като залепите фолиото върху целия фар, изрежете излишъка с ножче. Най-добре е леко да подвийте ръбовете на фолиото в процепите по ръба на фара. **8** Пробийте въздушните мехурчета с игла и след това изтласкайте въздуха. **9** Поздравления! Монтажът е завършен. **▲** Внимание: Фолиото може да има допълнителен защитен слой отгоре. Това е тънък слой, който трябва да се премахне след монтажа.

CZE NÁVOD K INSTALACI TÓNOVACÍ A OCHRANNÉ FÓLIE NA SVĚTLA

Fólii na světla lze aplikovat suchou nebo mokrou metodou. Doporučená teplota aplikace: +10°C. **1** Důkladně očistěte světlo, odstraňte veškeré nečistoty (dehet, písek, mastnotu). Nezapomeňte na štěrbinu a prohlubně, kde se často hromadí nečistoty. **2** Odmastěte a umyjte povrch, včetně světla a štěrbin mezi krytem světla a karoserií. **3** Přesně změřte světlo a vystříhnete potřebný kus fólie. Nezapomeňte ponechat malý přesah fólie na všech stranách světla. **4** Nastříkejte povrch světla roztokem (sáček s vodou), oddělte fólii od podkladového papíru a přiložte ji lepicí stranou na světlo. Upravte fólii tak, aby měla na všech stranách malý přesah. **5** Přitlačte fólii od středu ke krajům. U hlubších prolisů použijte horkovzdušnou pistoli, která fólii změkčí a umožní její mírné napnutí. **6** Důkladně přitlačte fólii pomocí stěrky. Zahřejte fólii a tvarujte ji podle světla pomocí horkovzdušné pistole. **7** Po aplikaci fólie na celé světlo ořízněte přebytečný materiál nožem. Okraje fólie je nejlepší jemně zastrčit do mezer na okraji světla. **8** Propíchněte vzduchové bubliny jehlou a poté vytlačte vzduch. **9** Gratulujeme! Instalace dokončena. **▲** Upozornění: Fólie může mít další ochrannou vrstvu na povrchu. Tato tenká vrstva by měla být odstraněna po dokončení instalace.

DE ANLEITUNG ZUR MONTAGE VON GETÖNTEN UND SCHUTZFOLIEN FÜR SCHEINWERFER

Die Scheinwerferfolien können trocken oder nass angebracht werden. Empfohlene Anwendungstemperatur: +10°C. **1** Reinigen Sie den Scheinwerfer gründlich, entfernen Sie jeglichen Schmutz (Teer, Sand, Fett). Vergessen Sie nicht die Spalten und Vertiefungen, in denen sich Schmutz ansammelt. **2** Entfetten und reinigen Sie die Oberfläche, einschließlich der Scheinwerfer und der Spalten zwischen den Scheinwerfern und der Karosserie. **3** Messen Sie den Scheinwerfer genau aus und schneiden Sie die benötigte Foliengröße zu. Lassen Sie an jeder Seite einen kleinen Überschuss. **4** Besprühen Sie die Oberfläche des Scheinwerfers mit der Lösung (Beutel mit Wasser), trennen Sie die Folie vom Trägerpapier und legen Sie sie mit der Klebeseite auf den Scheinwerfer. **5** Drücken Sie die Folie von der Mitte zu den Rändern hin an. Für tiefere Prägungen verwenden Sie eine Heißluftpistole, um die Folie flexibler zu machen und leicht dehnen zu können. **6** Drücken Sie die Folie mit einer Rakel fest an. Erwärmen Sie die Folie und formen Sie sie mit einer Heißluftpistole passend zum Scheinwerfer. **7** Schneiden Sie überschüssige Folie mit einem Messer ab. Es ist am besten, die Folienränder leicht in die Ritzten der Scheinwerferkante einzubringen. **8** Stechen Sie Luftblasen mit einer Nadel ein und drücken Sie die Luft heraus. **9** Herzlichen Glückwunsch! Die Installation ist abgeschlossen. **▲** Achtung: Die Folie kann eine zusätzliche Schutzschicht haben, die nach der Installation entfernt werden muss.

ENG INSTALLATION INSTRUCTIONS FOR HEADLIGHT TINTING AND PROTECTIVE FILM

The film can be applied dry or wet. Recommended application temperature: +10°C. **1** Clean the headlight thoroughly, removing all types of dirt (tar, sand, grease). Don't forget the gaps and recesses where dirt tends to accumulate. **2** Degrease and wash the surface, including the headlights and the gaps between the lenses and the bodywork. **3** Measure the headlight precisely and cut the necessary piece of film. Remember to leave a small margin of film on each side of the headlight. **4** Spray the headlight surface with the solution (water sachet), separate the film from the backing paper, and apply it with the adhesive side onto the headlight. Position the film so that there is a small excess on all sides. **5** Press the film from the center outward. For deeper recesses, use a heat gun to make the film more flexible and allow gentle stretching. **6** Press the film firmly with a squeegee. Heat the film and shape it to the headlight using a heat gun. **7** After applying the film over the entire headlight, trim the excess with a knife. It is best to gently tuck the film edges into the gaps at the headlight's edge. **8** Puncture air bubbles with a needle, then squeeze out the air. **9** Congratulations! Installation complete. **▲** Warning: The film may have an additional protective layer on top. This is a thin layer that should be removed after installation.

EST LAMPIDE TUMENDUS- JA KAITSEKILE PAIGALDUSJUHEND

Lampide kile saab paigaldada nii kuiv- kui märgmeetodil. Soovitatav paigaldustemperatuur: +10°C. **1** Puhastage lamp põhjalikult, eemaldades mustuse (tõrv, liiv, rasv). Ärge unustage pilusid ja süvendeid, kuhu mustus koguneb. **2** Eemaldage rasv ja peske pind, sealhulgas lambid ja pilud klaasi ning kere vahel. **3** Mõõtke lamp täpselt ja lõigake vajalik kileosa. Jätke kindlasti väike varu igale poole. **4** Pihustage lambi pinda lahusega (vee sisaldav kott), eraldage kile alusmaterjalist ja asetage see liimipoolega lambi peale. Asetage kile nii, et igale küljele jääks väike ülejääk. **5** Suruge kile keskelt servade suunas. Sügavamate soonte korral kasutage kuumapuhurit, et kile muutuks elastsemaks ja veniks kergemini. **6** Suruge kile tugevalt kinni spaatliga ja vormige kuumapuhuriga. **7** Lõigake üleliigne kile ära noaga. **8** Torkige õhumullid nõelaga läbi ja suruge õhk välja. **9** Palju õnne! Paigaldus on valmis. **▲** Hoiatus: Kilel võib olla lisakaitsekiht, mis tuleb eemaldada pärast paigaldust.

FIN AJOVALOTUMMENNUS- JA SUOJAKALVON ASENNUSOHJEET

Ajovalokalvot voidaan asentaa sekä kuivana että märkänä. Suositeltu asennustemperatura: +10°C. **1** Puhdista ajovalo huolellisesti, poista kaikki lika (terva, hiekka, rasva). Älä unohda rakoja ja syvennyksiä, joissa lika usein kerääntyy. **2** Rasvanpoisto ja pesu, mukaan lukien ajovalot ja aukot lampun ja korin välillä. **3** Mittaa ajovalo tarkasti ja leikkaa tarvittava kalvon pala. Muista jättää pieni ylimääräinen varaus jokaiselle sivulle. **4** Suihkuta ajovalon pinta liuoksella (vesipussi), irrota kalvo taustapaperista ja aseta se liimapinta alaspäin ajovalolle. Aseta kalvo niin, että jokaiselle puolelle jää pieni ylimääräinen varaus. **5** Paina kalvoa keskeltä reunoille päin. Syvemmissä urissa käytä kuumailmapuhallinta, jotta kalvo muuttuu joustavammaksi ja venyy helpommin. **6** Paina kalvoa tiukasti kiinni lastalla. Kuumenna kalvo ja muotoile se ajovalon mukaan kuumailmapuhaltimella. **7** Leikkaa ylimääräinen kalvo pois veitsellä. Paras tapa on kevyesti taittaa kalvon reunat lampun reunoihin. **8** Pistele ilmakuplat neulalla ja purista ilma ulos. **9** Onneksi olkoon! Asennus on valmis. **▲** Varoitus: Kalvossa voi olla ylimääräinen suojakerros, joka täytyy poistaa asennuksen jälkeen.

FRE INSTRUCTIONS D'INSTALLATION DU FILM TEINTÉ ET PROTECTEUR POUR PHARES

Les films pour phares peuvent être appliqués à sec ou à l'eau. Température d'application recommandée : +10°C. **1** Nettoyez soigneusement le phare, en enlevant toutes les saletés (goudron, sable, graisse). N'oubliez pas les fissures et les creux où la saleté s'accumule souvent. **2** Dégraissez et lavez la surface, y compris les phares et les espaces entre les lentilles et la carrosserie. **3** Mesurez précisément le phare et découpez le film à la taille nécessaire. N'oubliez pas de laisser une petite marge de film de chaque côté du phare. **4** Vaporisez la surface du phare avec la solution (sachet avec de l'eau), séparez le film du papier support et appliquez-le avec le côté adhésif sur le phare. Positionnez le film de manière à ce qu'il y ait un petit excédent de chaque côté. **5** Appuyez sur le film du centre vers les bords. Pour les formes complexes, utilisez un pistolet thermique pour rendre le film plus souple et permettre un léger étirement. **6** Pressez fermement le film avec une raclette. Chauffez le film et façonnez-le au phare à l'aide d'un pistolet thermique. **7** Une fois le film appliqué sur tout le phare, découpez l'excédent avec un cutter. Il est préférable de plier légèrement les bords du film dans les fentes aux extrémités du phare. **8** Percez les bulles d'air avec une aiguille, puis évacuez l'air avec la raclette. **9** Félicitations ! L'installation est terminée. **▲** Attention : Le film peut avoir une couche de protection supplémentaire sur le dessus. Cette fine couche doit être retirée après l'installation.

HUN FÉNYSZÓRÓSÖTÉTÍTŐ ÉS VÉDŐFÓLIA FELHELYEZÉSI ÚTMUTATÓ

A fényszórófóliát szárazon vagy nedvesen is lehet alkalmazni. Ajánlott telepítési hőmérséklet: +10°C **1** Tisztítsa meg alaposan a fényszórót, távolítsa el az összes szennyeződést (kátrány, homok, zsír). Ne hagyja ki a rések és mélyedések tisztítását sem, mert ott gyakran felgyülemlik a kosz. **2** Zsírtalanítsa és mossa le a felületet, beleértve a fényszórókat és a karosszéria közötti réseket. **3** Mérje le pontosan a fényszórót és vágja ki a szükséges fóliaméretet. Ne feledkezzen meg a kis ráhagyásról minden oldalon. **4** Permetezze be a fényszóró felületét a megoldással (zacskó vízzel), válassza le a fóliát a hordozópapírról és helyezze a ragadós oldalával a fényszóróra. **5** Nyomja a fóliát középről a szélek felé. Ha mélyebb bemélyedések vannak, használjon hőlégfúvót, hogy a fólia rugalmasabbá váljon és könnyebben illeszkedjen. **6** Simítsa rá a fóliát egy lehúzó segítségével. Melegítse fel a fóliát és formázza a fényszóróra a hőlégfúvóval. **7** Vágja le a felesleges fóliát egy késsel. A legjobb megoldás, ha a fólia széleit óvatosan behajtja a fényszóró peremébe. **8** A légbuborékokat szúrja ki egy tűvel, majd nyomja ki a levegőt. **9** Gratulálunk! A telepítés befejeződött. **▲** Figyelem: A fólia védőréteggel is rendelkezhet, amelyet az alkalmazás után el kell távolítani.