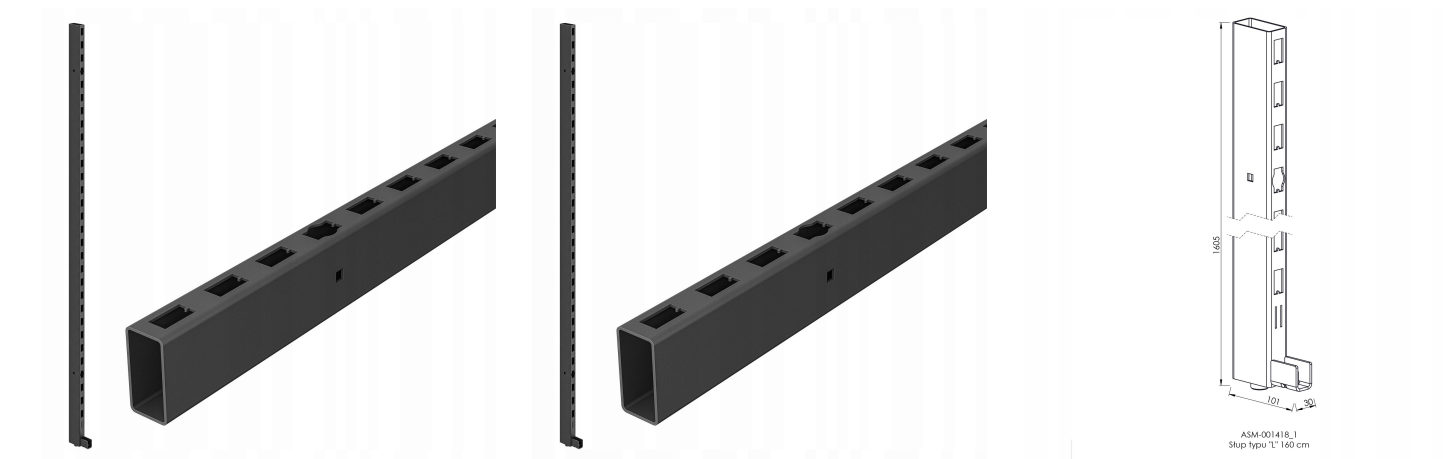




SŁUP TYPU "L" 160 CM DO REGAŁU SKLEPOWEGO | MARBO

Galeria Produktu



Opis Produktu

SŁUP TYPU "L" 160 CM DO REGAŁU SKLEPOWEGO | MARBO Słup typu "L" 160 cm - Kluczowy element regału sklepowego Profesjonalny słup o długości 160 cm, zaprojektowany do tworzenia solidnych regałów sklepowych. Wykonany z wysokiej jakości metalu, gwarantuje stabilność i trwałość konstrukcji. W zestawie: Słup typu "L" o długości 160 cm Zaczep do połączenia ze stopą Perforacje do montażu wsporników i segmentów tylnych Wszelkie zastosowanie Słup typu "L" 160 cm to kluczowy element w budowie profesjonalnych regałów sklepowych. Jego uniwersalna konstrukcja pozwala na tworzenie różnorodnych konfiguracji, dostosowanych do indywidualnych potrzeb każdego sklepu. Dzięki perforacjom wzdłuż ściany z zaczepem, możesz łatwo montować wsporniki półkowe i segmenty tylne, tworząc funkcjonalną przestrzeń ekspozycyjną. Solidna konstrukcja Nasz słup typu "L" wyróżnia się wyjątkową trwałością. Wykonany z metalu o profilu 60x30x2 mm i grubości blachy 2 mm, gwarantuje stabilność i wytrzymałość całej konstrukcji regału. Wykończenie w postaci malowania proszkowego nie tylko nadaje elegancki wygląd, ale również zapewnia dodatkową ochronę przed korozją i uszkodzeniami mechanicznymi. Łatwy montaż i



konfiguracja Słup typu "L" został zaprojektowany z myślą o prostocie montażu. Jednostronnie zakończony zaczepek umożliwia szybkie połączenie ze stopą regału, co znacznie ułatwia proces instalacji. Perforacje na ścianie słupa pozwalają na elastyczne rozmieszczenie wsporników i segmentów, dając Ci pełną kontrolę nad wyglądem i funkcjonalnością Twojego regału sklepowego. Personalizacja i dopasowanie

Rozumiemy, że każdy sklep ma swoje unikalne potrzeby. Dlatego oferujemy możliwość personalizacji koloru słupa. Standardowo dostępny w eleganckim czarnym maty, może zostać pomalowany na dowolny kolor z palety RAL, aby idealnie wpasować się w estetykę Twojego wnętrza. Nasza elastyczna oferta pozwala na stworzenie regału, który będzie nie tylko funkcjonalny, ale również doskonale komponował się z wystrojem Twojego sklepu. Polska jakość i niezawodność

Słup typu "L" 160 cm to produkt polskiej produkcji, co gwarantuje najwyższą jakość wykonania i zgodność z europejskimi standardami. Marka Marbo, znana z niezawodnych rozwiązań dla wyposażenia sklepów, zapewnia, że otrzymujesz produkt trwały, funkcjonalny i estetyczny. Wybierając nasz słup, inwestujesz w sprawdzone rozwiązanie, które sprosta wymaganiom nawet najbardziej wymagających klientów. Specyfikacja techniczna i dodatkowe informacje

Słup typu "L" 160 cm marki Marbo to profesjonalne rozwiązanie dla Twojego sklepu. Oto szczegółowe informacje techniczne: Długość: 160 cm Profil: 60x30x2 mm Grubość blachy: 2 mm Typ słupa: L Wykończenie: Malowanie proszkowe Waga: 4,1 kg Kolor standardowy: Czarny mat Materiał: Metal Kod producenta: ASM-001418_1 EAN: 5903641005982 Ważne: Słup musi być przytwierdzony do ściany dla zapewnienia stabilności i bezpieczeństwa konstrukcji regału. Możliwości konfiguracji

Nasz słup typu "L" oferuje szerokie możliwości konfiguracji regału: Możliwość łączenia z różnymi typami stóp Kompatybilność z wszelkimi standardowymi wspornikami półkowymi Opcja montażu segmentów tylnych dla zwiększenia stabilności Personalizacja koloru według palety RAL (na zamówienie) Dzięki tym cechom, słup typu "L" 160 cm stanowi idealną bazę do stworzenia funkcjonalnego i estetycznego regału sklepowego, dostosowanego do indywidualnych potrzeb Twojego biznesu. Gwarancja jakości

Produkt jest objęty gwarancją producenta, co potwierdza jego wysoką jakość i trwałość. Słup typu "L" 160 cm to inwestycja w profesjonalne wyposażenie sklepu, które będzie służyć przez lata,



zapewniając niezawodność i estetyczny wygląd.

Parametry Techniczne

Parametr	Wartość
Marka	Marbo
Maksymalne obciążenie półki	0
Głębokość	10
Szerokość	160
Wysokość	0
Materiał wykonania regału	metalowy
Materiał wykonania półki	półka metalowa
Liczba półek	brak informacji
Kod producenta	ASM-001418_1
EAN (GTIN)	5903641005982
Stan	Nowy
Stan opakowania	oryginalne