



DISPOSITIF DE FERMETURE

QUATTRO SI.1 800 C250 NF

HYDRAULIQUE CARRE SHC

Classe C250
EN124-2 : 2015
Fonte
EN GJS 500-7
ISO 1083 / EN1563



CARACTERISTIQUES:

- **Matériau(x) :**
☞ Fonte EN GJS 500-7 selon ISO 1083 / EN1563.
- **Force de contrôle :**
☞ 250 kN selon EN 124.
Lieu d'installation :
Groupe 3 - Pour les dispositifs de couronnement installés dans la zone des caniveaux des rues au long des trottoirs qui, mesurée à partir de la bordure, s'étend au maximum à 0.5 m sur la voie de circulation, et à 0.2 m sur le trottoir.
- **Revêtement(s) :**
Peinture hydrosoluble noire non toxique et non polluante.
- **Certification Produit :**
Marque NF-VOIRIE
Cette marque certifie la conformité au référentiel NF-110, et les valeurs des caractéristiques annoncées (☞) grâce à un contrôle permanent exercé par AFNOR CERTIFICATION,
11, rue Francis de Pressensé
F-93571 LA PLAINE SAINT DENIS CEDEX

PARTICULARITES :

- **Masse(s) :**
Du couvercle : 50kg.
Total du dispositif : 63.70kg.
- **Aspect de surface :**
Couvercle à relief anti-glissant selon EN124.
Surface décor 4L.
- **Type cadre :**
☞ Garde hydraulique ≥ 6 mm. Assurant une étanchéité aux odeurs.
Carré monobloc moulé.
- **Assises assurant stabilité et absence de bruit :**
Par 4 patins caoutchouc clipsés sur le cadre.
- **Pression d'appui du cadre :**
☞ $p \leq 7.5$ N/mm².
- **Type couvercle :**
Rectangulaire : 768 x 748 mm.
- **Articulation :**
Couvercle articulable avec maintien en position ouverte.

MANIPULATION :

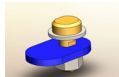
Le couvercle est équipé d'une lumière, pour manipulation à l'aide d'un crochet, pioche ou tournevis.

Trou de clé borgne.

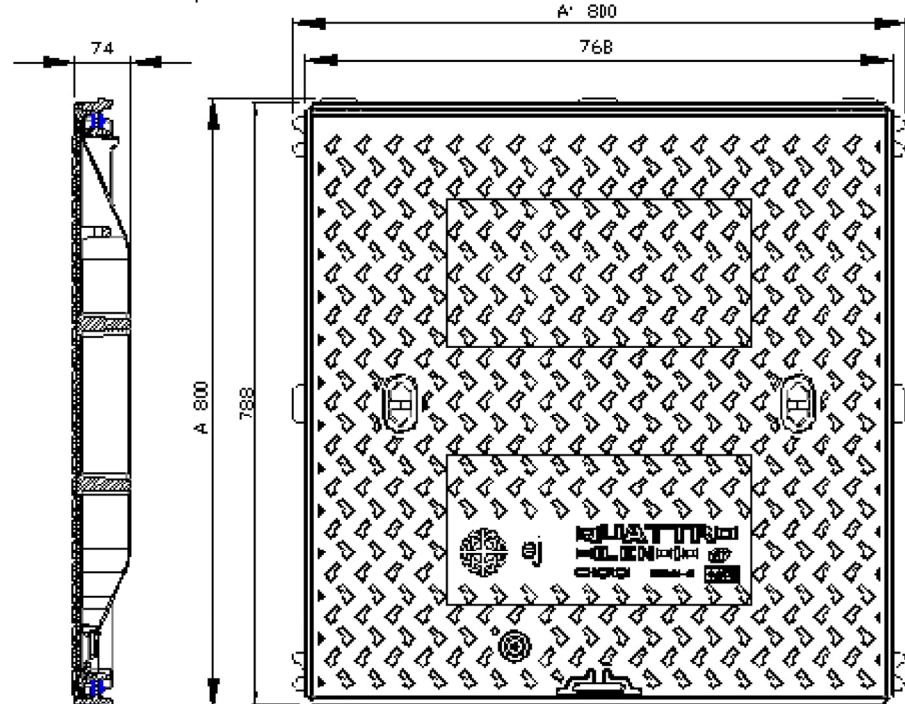
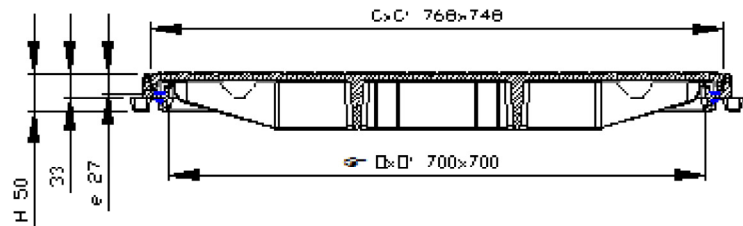
OPTION(S) :

Marquages : Autres marquages nous consulter.

Dispositif sécurisable après défonçage de la pastille Retrofit et assemblage d'un kit de verrouillage vendu séparément.



cod. 538438 01



- (☞) Caractéristiques certifiées.

- Les poids (kg) donnés sont issus des valeurs moyennes détectées en production, des éléments constitutifs du produit, avec une tolérance de 10% / Poids (kg), dimensions (mm) et Dessins donnés à titre indicatif / Modifications réservées / Diffusion non contrôlée.

CONFIDENTIEL :

Propriété de EJ EMEA
Ne peut être utilisé par des tiers sans son autorisation

EJ

ZI De Marivaux | Saint-Crépin Ibouvillers |
BP50409 | 60544 Méru Cedex | France

ISO 9001 - ISO 14001 - ISO 45001 - ISO 50001

ejco.com

N° Fiche : FT_558852

Date MàJ : 10.06.2022

Edité : 13.06.2022