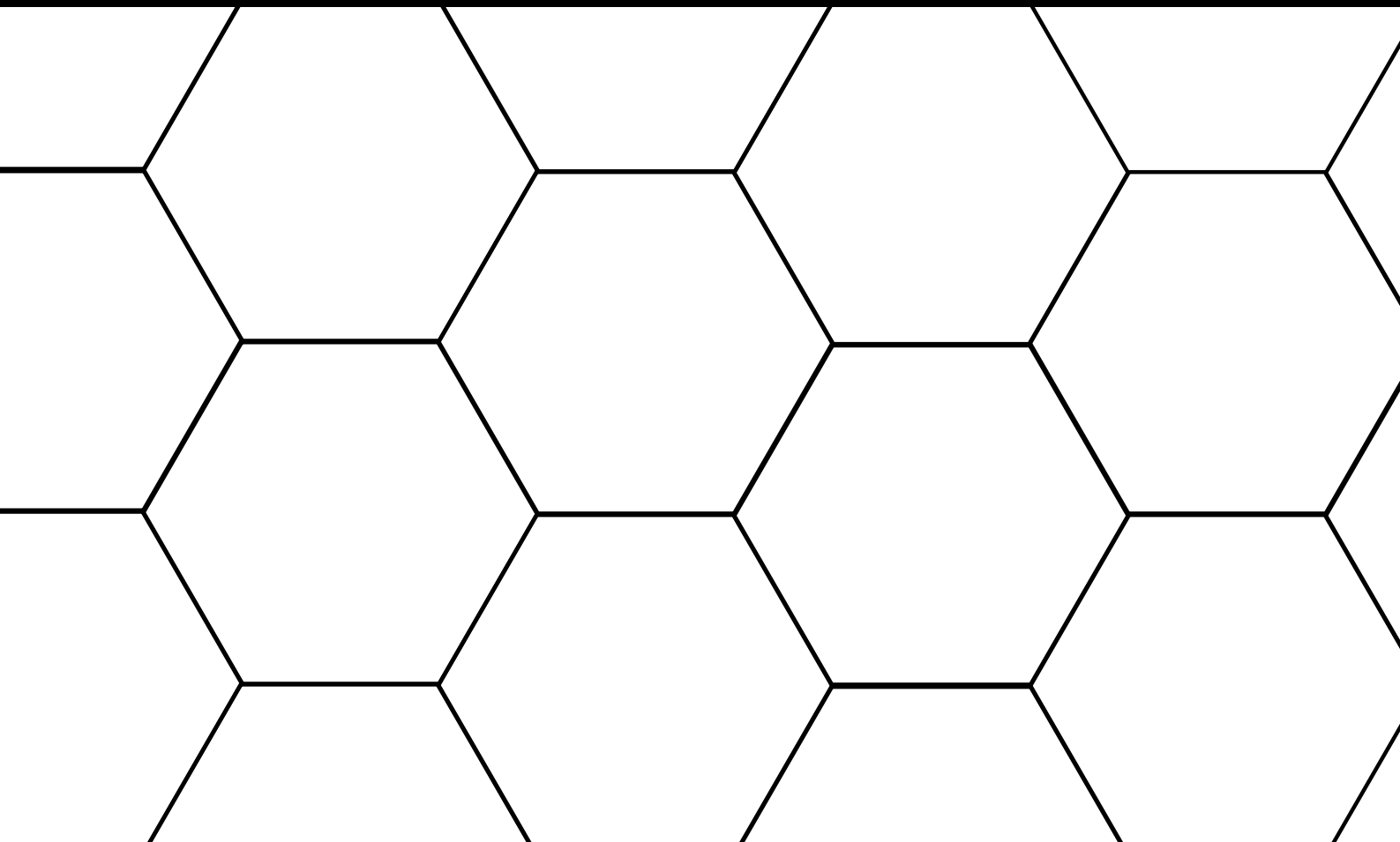
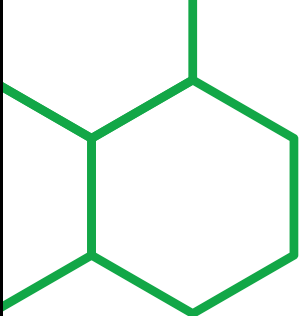




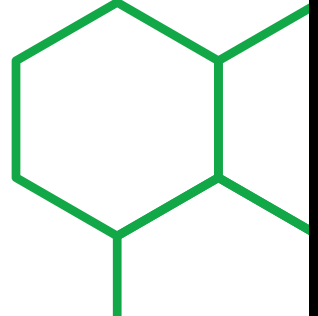
**SORTON**

# **OBRZEŻA OGRODOWE**





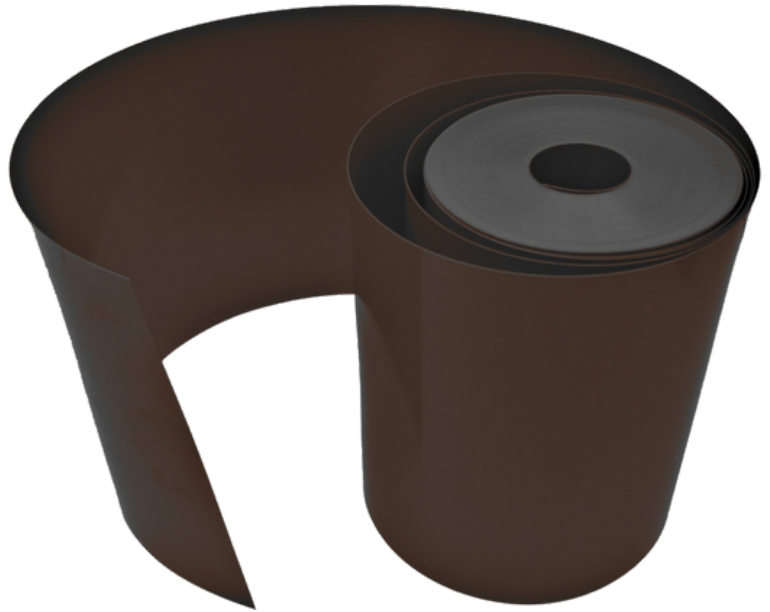
# WŁAŚCIWOŚCI MATERIAŁU, Z KTÓREGO WYKONANE SĄ OBRZEŻA TRAWNIKOWE

- 1. Trwałość i Odporność Chemiczna:** PVC jest wyjątkowo odporny na działanie wody, większości olejów, alkoholi, kwasów, zasad i innych produktów chemicznych. Jest to jeden z powodów, dla których jest tak często wykorzystywany w rurociągach, instalacjach hydraulicznych oraz w przemyśle chemicznym.
  - 2. Izolacyjność Elektryczna:** PVC ma doskonałe właściwości izolacyjne, co sprawia, że jest często stosowany w przemyśle elektrycznym, na przykład do produkcji osłon kabli i izolacji.
  - 3. Przetwarzalność:** PVC jest łatwy do formowania i może być przetwarzany na różne sposoby, w tym przez wtrysk, ekstruzję, dmuchanie i formowanie próżniowe, co pozwala na tworzenie różnorodnych produktów.
  - 4. Niska Przepuszczalność Gazu i Pary Wodnej:** PVC jest stosunkowo niewrażliwy na przenikanie gazów i pary wodnej, co sprawia, że jest idealny do stosowania w opakowaniach, które wymagają dobrej ochrony produktu.
  - 5. Mechaniczna Wytrzymałość:** Chociaż PVC nie jest tak wytrzymały jak niektóre inne tworzywa, oferuje dobrą wytrzymałość na rozciąganie i ściskanie, co czyni go użytecznym w wielu zastosowaniach konstrukcyjnych.
  - 6. Odporność na Ogień:** PVC jest trudnopalny i samogasnący, co oznacza, że przestaje płonąć po usunięciu źródła ognia. Jest to istotne w zastosowaniach, gdzie wymagana jest odporność na ogień.
  - 7. Zastosowania Medyczne:** Ze względu na swoje właściwości biokompatybilności i sterylności, PVC jest często używany w produktach medycznych, takich jak worki na krew, rurki infuzyjne i złączki.
  - 8. Zróżnicowanie Twardości:** PVC może być modyfikowany do różnych stopni twardości, od miękkiego i elastycznego po twarde i sztywny, co zwiększa jego zastosowanie w różnych produktach.
  - 9. Odporność na Warunki Atmosferyczne:** PVC jest odporny na działanie warunków atmosferycznych, w tym promieniowanie UV, co sprawia, że jest idealny do zastosowań na zewnątrz.
  - 10. Recykling:** PVC jest recyklowalny, co pozwala na jego ponowne wykorzystanie w różnych aplikacjach, zmniejszając tym samym wpływ na środowisko.
- 

# OBRZEŻA BRĄZOWE

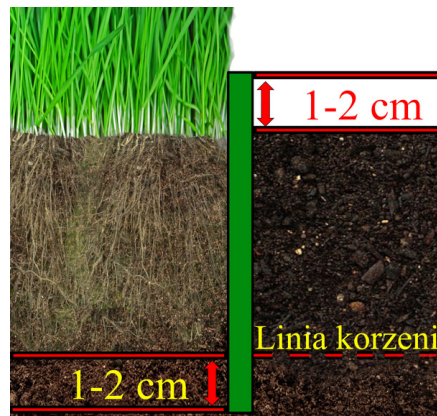
## Parametry:

- Dostępne szerokości: 10, 15, 20, 25 [cm]
- Dostępne długości : 10, 25, 50 [m]
- Kolor Brązowe
- Grubość: 0,5mm
- Obrzeże wykonane z PVC w 100% z recyklingu
- Obrzeże gustomiennie odgrodzi część uprawną od ładnego trawnika



## Montaż:

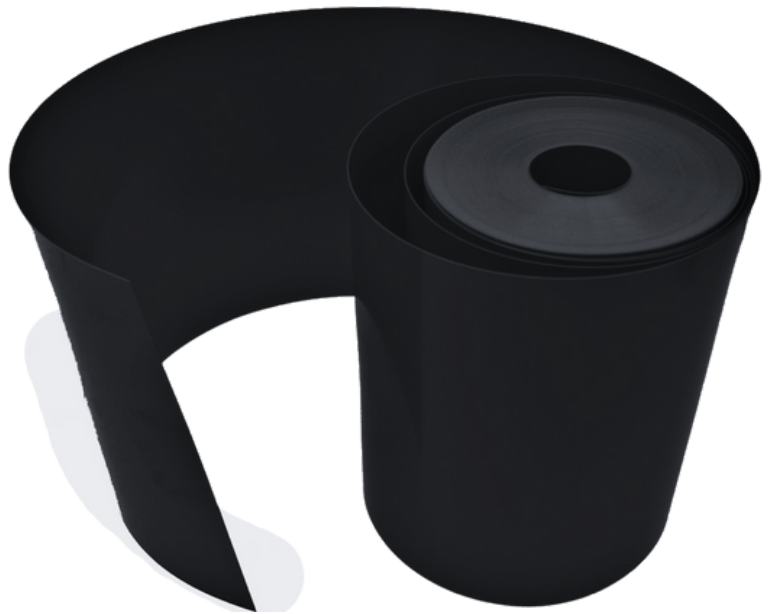
- Prawidłowo zamontowane obrzeże znakomicie sprawdza się przy oddzielaniu trawy od części uprawnej ogrodu
- Zamontowane obrzeże powinno nieznacznie wykraczać ponad linię gruntu, w którym jest osadzone



# OBRZEŻA CZARNE

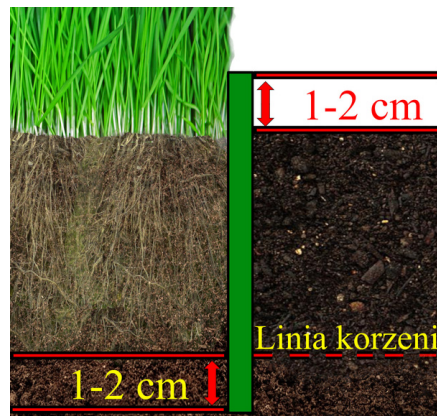
## Parametry:

- Dostępne szerokości: 10, 15, 20, 25 [cm]
- Dostępne długości : 10, 25, 50 [m]
- Kolor Czarny
- Grubość: 0,5mm
- Obrzeże wykonane z PVC w 100% z recyklingu
- Obrzeże gęsto odgrodzi część uprawną od ładnego trawnika



## Montaż:

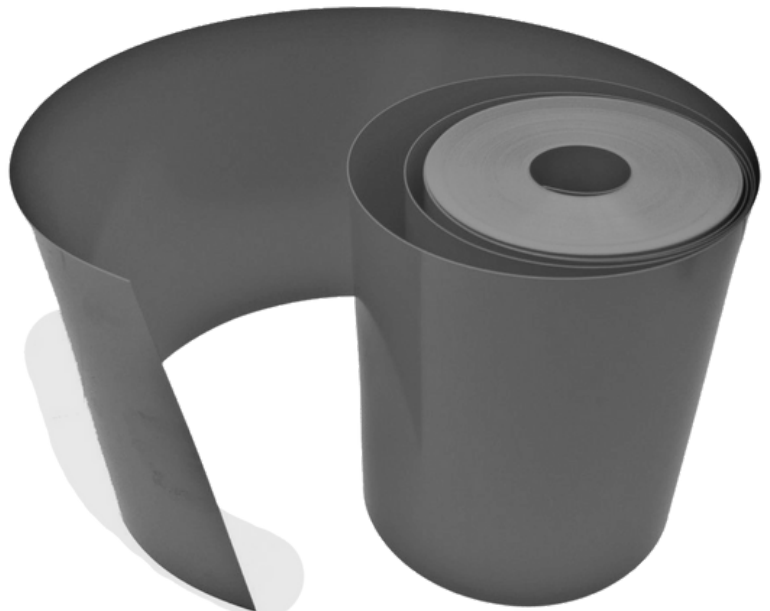
- Prawidłowo zamontowane obrzeże znakomicie sprawdza się przy oddzielaniu trawy od części uprawnej ogrodu
- Zamontowane obrzeże powinno nieznacznie wykraczać ponad linię gruntu, w którym jest osadzone



# OBRZEŻA SZARY

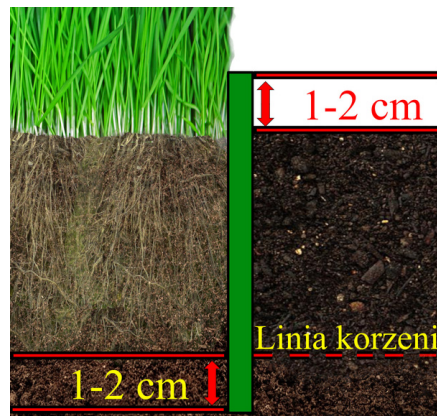
## Parametry:

- Dostępne szerokości: 10, 15, 20, 25 [cm]
- Dostępne długości : 10, 25, 50 [m]
- Kolor Szary
- Grubość: 0,5mm
- Obrzeże wykonane z PVC w 100% z recyklingu
- Obrzeże gęsto odgrodzi część uprawną od ładnego trawnika



## Montaż:

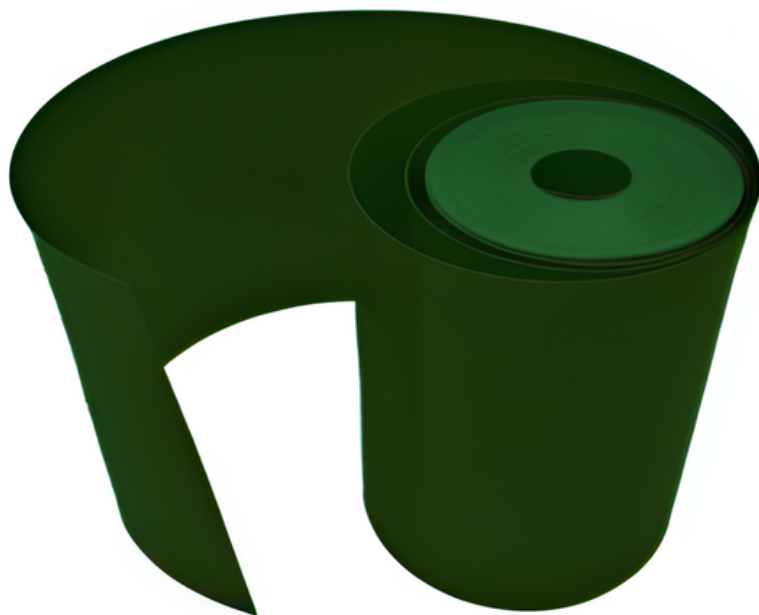
- Prawidłowo zamontowane obrzeże znakomicie sprawdza się przy oddzielaniu trawy od części uprawnej ogrodu
- Zamontowane obrzeże powinno nieznacznie wykraczać ponad linię gruntu, w którym jest osadzone



# OBRZEŻA ZIELONY

## Parametry:

- Dostępne szerokości: 10, 15, 20, 25 [cm]
- Dostępne długości : 10, 25, 50 [m]
- Kolor Zielony
- Grubość: 0,5mm
- Obrzeże wykonane z PVC w 100% z recyklingu
- Obrzeże gęsto odgrodzi część uprawną od ładnego trawnika



## Montaż:

- Prawidłowo zamontowane obrzeże znakomicie sprawdza się przy oddzielaniu trawy od części uprawnej ogrodu
- Zamontowane obrzeże powinno nieznacznie wykraczać ponad linię gruntu, w którym jest osadzone

