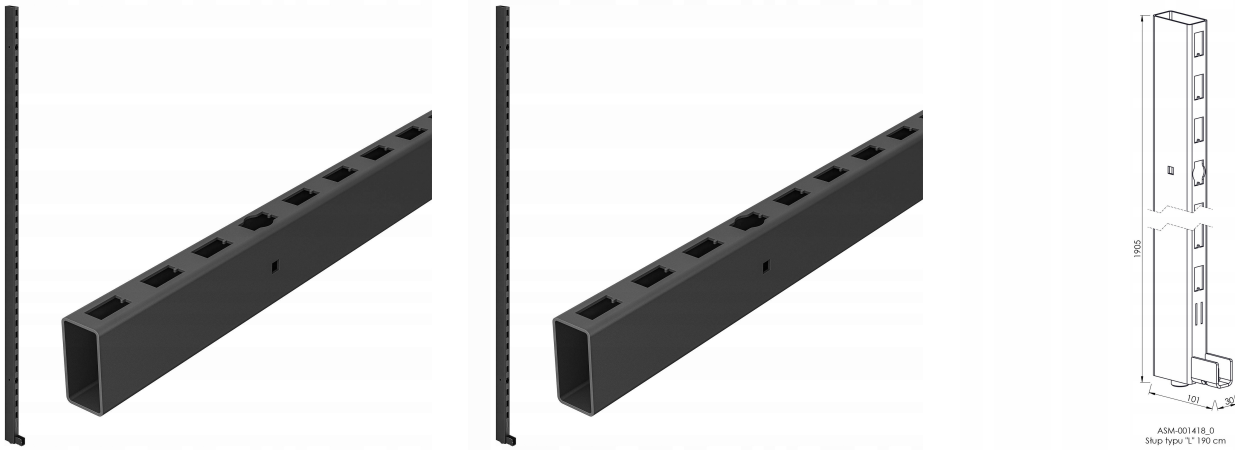




SŁUP TYPU "L" 190 CM DO REGAŁU SKLEPOWEGO | MARBO

Galeria Produktu



Opis Produktu

SŁUP TYPU "L" 190 CM DO REGAŁU SKLEPOWEGO | MARBO Słup typu "L" 190 cm - Profesjonalne rozwiązanie dla Twojego sklepu Innowacyjny słup o długości 190 cm, zaprojektowany do tworzenia wytrzymałych regałów sklepowych. Idealny do efektywnej organizacji przestrzeni handlowej. W zestawie: Słup typu "L" o długości 190 cm Zaczep do połączenia ze stopą Perforacje do montażu wsporników i segmentów tylnych Wyjątkowa konstrukcja i funkcjonalność Nasz słup typu "L" to kluczowy element w budowie profesjonalnych regałów sklepowych. Wykonany z wysokiej jakości metalu, gwarantuje stabilność i wytrzymałość. Dzięki specjalnej perforacji, umożliwia łatwy montaż wsporników półkowych i segmentów tylnych, zapewniając elastyczność w aranżacji przestrzeni handlowej. Precyzja wykonania i uniwersalność zastosowania Słup o profilu 60x30x2 mm jest idealnym rozwiązaniem dla sklepów różnych branż. Jego czarne matowe wykończenie nadaje elegancki wygląd, pasujący do każdego wnętrza. Grubość blachy 2 mm zapewnia niezawodną stabilność, nawet przy dużym obciążeniu półek. Łatwość montażu i personalizacji Słup typu "L" został zaprojektowany z myślą o prostocie instalacji. Jednostronny zaczep umożliwia szybkie połączenie ze stopą,



tworząc solidną podstawę regału. Dodatkowo, oferujemy możliwość personalizacji koloru konstrukcji według palety RAL, co pozwala na idealne dopasowanie do wystroju Twojego sklepu. Trwałość i estetyka w jednym. Nasze słupy typu "L" to połączenie funkcjonalności i estetyki. Malowanie proszkowe nie tylko nadaje im atrakcyjny wygląd, ale również zwiększa odporność na uszkodzenia mechaniczne i korozję. Waga 4,84 kg gwarantuje stabilność, jednocześnie umożliwiając łatwe przenoszenie i reorganizację przestrzeni sklepowej. Polska jakość i profesjonalne wsparcie. Jako produkt polskiej produkcji, nasz słup typu "L" 190 cm reprezentuje najwyższą jakość wykonania. Oferujemy nie tylko doskonały produkt, ale również profesjonalne doradztwo w zakresie konfiguracji regałów. Nasz zespół ekspertów pomoże Ci dobrać odpowiednie elementy, zapewniając optymalne rozwiązanie dla Twojego biznesu. Specyfikacja techniczna i dodatkowe informacje Słup typu "L" 190 cm marki Marbo to profesjonalne rozwiązanie dla Twojego sklepu. Oto szczegółowe informacje: Długość: 190 cm Profil: 60x30x2 mm Grubość blachy: 2 mm Waga: 4,84 kg Kolor: Czarny mat Wykończenie: Malowanie proszkowe Materiał: Metal Kod producenta: ASM-001418_0 EAN: 5903641005975 Słup jest przeznaczony do mocowania do ściany, co zapewnia maksymalną stabilność i bezpieczeństwo użytkowania. Jego konstrukcja umożliwia łatwe łączenie z innymi elementami systemu regałowego, tworząc kompleksowe rozwiązanie dla Twojej przestrzeni handlowej. Dzięki perforacjom wzdłuż ściany z zaczepem, możesz łatwo montować wsporniki półkowe i segmenty tylne, co daje nieograniczone możliwości aranżacji. Produkt jest dostarczany w oryginalnym opakowaniu, gwarantującym bezpieczny transport. Wybierając słup typu "L" 190 cm Marbo, inwestujesz w trwałe i funkcjonalne wyposażenie swojego sklepu. To idealne rozwiązanie dla przedsiębiorców ceniących jakość, estetykę i praktyczność.

Parametry Techniczne

Parametr	Wartość
Marka	Marbo
Maksymalne obciążenie półki	0



Głębokość	10
Szerokość	190
Wysokość	0
Materiał wykonania regału	metalowy
Materiał wykonania półki	półka metalowa
Liczba półek	brak informacji
Kod producenta	ASM-001418_0
EAN (GTIN)	5903641005975
Stan	Nowy
Stan opakowania	oryginalne