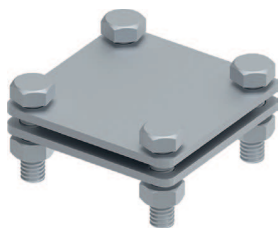
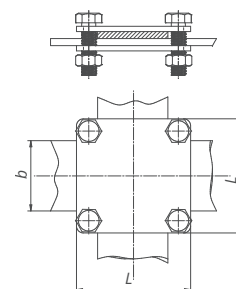
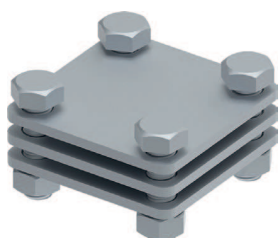


 Złącze L-65 do bednarki


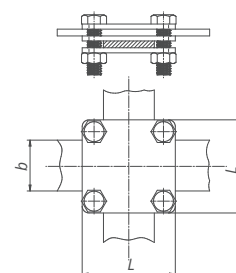

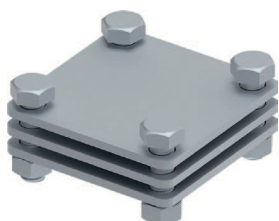
Zastosowanie	Materiał	Wymiar [mm]	Śruba	Kod
$b \leq 40 \text{ mm}$	StZn	L-65	M8x25	115212
$b \leq 40 \text{ mm}$	Inox V4A			115215
$b \leq 40 \text{ mm}$	Cu			115214

* Zastosowanie: połączenie krzyżowe i równoległe bednarki do 40 mm.


 Złącze L-55 do bednarki z przekładką


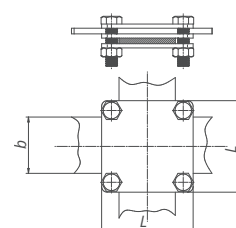
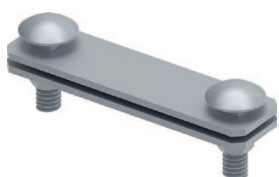
Zastosowanie	Materiał	Wymiar [mm]	Śruba	Kod
$b \leq 30 \text{ mm}$	StZn	L-55	M8x25	116112
$b \leq 30 \text{ mm}$	Inox V4A			116115
$b \leq 30 \text{ mm}$	Cu			116114

* Zastosowanie: połączenie krzyżowe i równoległe bednarki do 30 mm.


 Złącze L-65 do bednarki z przekładką


Zastosowanie	Materiał	Wymiar [mm]	Śruba	Kod
$b \leq 40 \text{ mm}$	StZn	L-65	M8x25	116212
$b \leq 40 \text{ mm}$	Inox V4A			116215
$b \leq 40 \text{ mm}$	Cu			116214

* Zastosowanie: połączenie krzyżowe i równoległe bednarki do 40 mm.


 Złącze przekątne do bednarki


Zastosowanie	Materiał	Wymiar [mm]	Śruba	Kod
$b \leq 50 \text{ mm}$	StZn	L-115 Y-30	M10x30	117112
$b \leq 50 \text{ mm}$	Inox V2A			117113
$b \leq 50 \text{ mm}$	Inox V4A			117115

* Zastosowanie: połączenie krzyżowe i równoległe bednarki do 50 mm.

