

65" interaktywny wyświetlacz z certyfikatem Google EDLA zapewniający płynną integrację i współpracę w edukacji oraz w biznesie



TE6513A-B2AG to zaawansowany interaktywny monitor 4K UHD z certyfikatem Google EDLA, który podnosi standardy precyzji i wydajności. Dzięki ekranowi LCD Zero-Gap Air Bonding eliminującemu efekt paralaksy oraz technologii PureTouch-IR z funkcją Palm Rejection zapewnia wyjątkową płynność i dokładność interakcji.

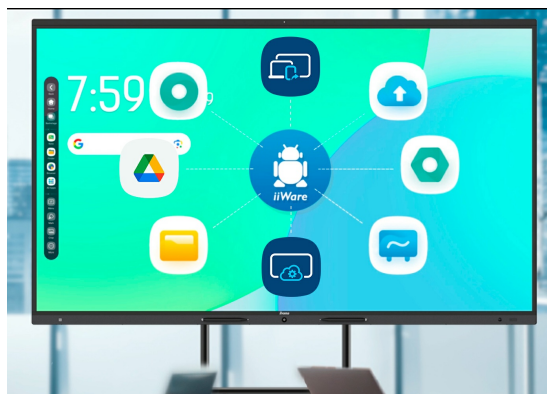
Napędzany systemem iiWare 21E z Androidem 14-EDLA, obsługuje WiFi-6E, Bluetooth 5.0 oraz **iiControl** DMS, gwarantując bezproblemową integrację z Twoim środowiskiem pracy.

Intuicyjna aplikacja iiShare umożliwia zaawansowane, bezprzewodowe udostępnianie treści, a czujnik ruchu PIR wspomaga oszczędność energii. Idealny do biur i przestrzeni edukacyjnych, **TE6513A-B1AG** wspiera współpracę, komunikację i innowacyjne podejście do nauki i pracy.



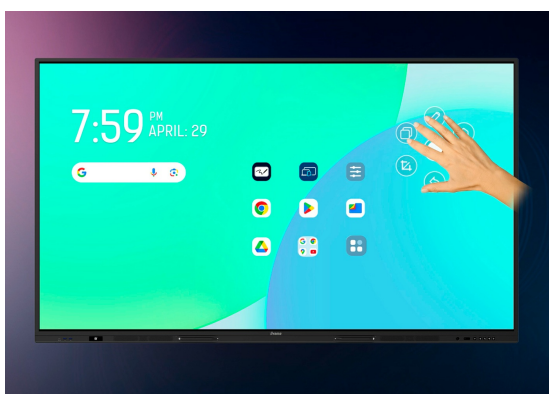
Certyfikacja Google EDLA

Google Enterprise Device License Agreement (EDLA) umożliwia łatwy dostęp do aplikacji Google, kont, plików oraz narzędzi do współpracy bezpośrednio z certyfikowanych przez Google wyświetlaczy iiyama. Zapewnia to płynną integrację z ekosystemem Google oraz pakietem Microsoft 365, co znacząco poprawia wygodę użytkownika, produktywność i współpracę we wszystkich środowiskach, zwłaszcza w sektorach edukacji i biznesu.



iiWare 21E (Android 14 OS)

Wzmocnij swoje prezentacje dzięki iiWare 21E, obejmującemu Google EDLA, iiControl (DMS), iiShare (Prezentacja Bezprzewodowa), Whiteboard, Cloud Drives, przeglądarka internetowa (iiBrowser) i menedżer plików za pośrednictwem intuicyjnego i przyjaznego dla użytkownika oprogramowania, które pozwala bez wysiłku zarządzać, dostosowywać i uzyskiwać dostęp do różnych aplikacji.



Szybkie Menu Radialne

Ta funkcja umożliwia szybkie korzystanie z interaktywnego ekranu. Przytrzymaj ekran pięcioma palcami, aby wywołać Szybkie Menu Radialne. Użytkownicy mogą bezpośrednio wybierać najczęściej używane aplikacje z menu aplikacji i umieszczać je w Szybkim Menu Radialnym.



iiControl - Device Management System

iiControl zapewnia organizacjom wygodne, szybkie i ujednoczone rozwiązanie do zarządzania urządzeniami końcowymi, buduje wydajny system zarządzania sprzętem w czasie rzeczywistym, pomaga w digitalizacji środowiska kampusu / nieruchomości biurowej i sprawia, że zarządzanie urządzeniami jest niezwykle wygodne. iiControl DMS zobowiązuje się do zachowania zgodności z RODO.

SPECYFIKACJA

01 OBRAZ

Wygląd	cienkie ramki
Przekątna	64.5", 163.9cm
Panel	IPS
Touch Glass	Szkló antyodblaskowe z powłoką antypołykową, powłoka antybakteryjna, bardzo płynne pisanie, Zero Bonding
Rozdzielczość fizyczna	3840 x 2160 (8.3 megapixel 4K UHD)
Format obrazu	16:9
Jasność	500 cd/m ²
Przepuszczalność światła	88%
Kontrast statyczny	1200:1
Czas reakcji (GTG)	8ms
Kąty widzenia	poziomo/pionowo: 178°/178°, prawo/lewo: 89°/89°, góra/dół: 89°/89°
Kolory	1.07B 10bit (8bit + Hi-FRC) (NTSC 72%)
Synchronizacja pozioma	30 - 135kHz
Powierzchnia robocza szer. x wys.	1428.5 x 803.5mm, 56.2 x 31.6"
Szerokość ramki (boki, góra, dół)	16.5mm, 16.5mm, 41mm
Plamka	0.372mm
Obudowa	czarna, matowa

02 DOTYK

Technologia dotykowa	PureTouch-IR ⁺
Punkty dotykowe	40, 10pt writing (HID, wymagana kompatybilność z obsługiwany systemem operacyjnym, 32pt Touch z Androidem)
Częstotliwość skanowania	200Hz
Czas reakcji dotyku	5ms
Dokładność dotyku	+ - 1mm
Dotyk wykonywany	ryśik, palcem, w rękawiczce (Pióro pasywne, obiekty nieprzezroczyste)
Interfejs dotykowy	USB
Obsługiwane systemy operacyjne	Wszystkie monitory iiyama są typu Plug & Play i są kompatybilne z systemami Windows i Linux. Szczegółowe informacje dotyczące obsługiwanych systemów operacyjnych dla modeli dotykowych można znaleźć w pliku instrukcji sterownika dostępnym w sekcji plików do pobrania.
Funkcja "palm rejection"	tak

03 INTERFEJSY / ZŁĄCZA / STEROWANIE

Cyfrowe wejścia sygnału	HDMI x2 (v2.0) (H1 CEC/ARC / H2 CEC) DisplayPort x1 (v1.2) USB-C x2 ((DP-Alt, Data, Touch) front 100W PD, side 65W PD)
Wejścia audio	Mini jack x1 (Microphone)
Sterowanie	RS-232c x1 (DSUB 9pin)
Cyfrowe wyjścia sygnału	HDMI x1 (2.0, max. 3840x2160 @60Hz, YUV444 / RGB444) USB-C x1 (2.0, max. 3840x2160 @60Hz, YUV444 / RGB444, DP1 Alt Mode, USB-C X1 (3.2 Gen 1, 5 Gbps))
Wyjścia audio	S/PDIF (Optical) x1 Mini jack x1 (Headphone) Wbudowane głośniki 2 x 20W (Przód + subwoofer 20W z tyłu)
Monitor control output	OPS Slot x1 (Intel OPS 80pin - Po zainstalowaniu: USB-C z przodu: 65W, z boku: 15W)
HDCP	2.2
Port USB	x6 (odtworzenie multimediów / urządzenia peryferyjne / pamięć masowa – przód: 1x USB-C 3.2 (Gen 1, 5Gbit, 100W PD), 2x 3.2 (Gen 1, 5Gbit), bok: 1x USB-C 2.0 (480 Mbps, 65W PD), 1x 2.0 (480Mbps), 1x 3.2 (Gen 1, 5Gbit))
RJ45 (LAN)	x2 (Automatyczne przełączanie na PC i Androida, 1000 MB)

04 WŁAŚCIWOŚCI

Zintegrowane oprogramowanie	iiWare 21E (Android 14 OS) z Google EDLA, iiyama , iiControl (DMS), Whiteboard, przeglądarka internetowa, menedżer plików, dyski w chmurze i iiShare do bezprzewodowego połączenia z urządzeniami Windows/iOS/Android
WiFi	tak (WiFi-6, Bluetooth 5.0`)
Hardware	SOC: RK3576 Octo-core A72*4 + A35*4, GPU: Mali G52 MC3, RAM: 8GB, ROM: 128 GB
Ekstra	Czujnik światła otoczenia, Czujnik podniesienia pióra, Czujnik ruchu PIR, NFC, gniazdo na opcjonalny komputer OPS, 4x pióro dotykowe
Maksymalny czas pracy bez przerwy	24/7
Odtwarzanie multimediów	tak
Grubość szkła	3.2mm
Twardość szkła	7H
Obudowa (ramka)	metal
Blokada przycisków OSD	tak

05 OGÓLNE

Języki menu OSD	EN, DE, FR, ES, IT, RU, CZ, NL, PL, SV, FI, DA, NB, , , ,
Przyciski	Zasilanie, Home, Głośność, Wejście (źródł
Parametry regulowane	ustawienia ogólne (wejście, głośność, podświetlenie), audio (głośność, bas, wysokie tony, balans, tryb dźwięku, wyciszenie), ustawienia obrazu (proporcje, przesunięcie pikseli), ustawienia wyświetlacza (jasność, kontrast, odcień, ostrość, tryb wyświetlania, temperatura barwowa), ustawienia (bezprzewodowe i sieciowe, udostępnianie, urządzenie, osobiste, system)
Redukcja niebieskiego światła	tak
Flicker free	98" nieobsługiwany

Plug&Play	DDC2B
Gwarancja	do 5 lat (szczegóły odnośnie warunków w poszczególnych krajach znajdują się w zakładce Gwarancja na naszej stronie internetowej)

06 MECHANICZNE

Orientacja	pozioma
Konstrukcja bez wentylatora	tak
Standard VESA	600 x 400mm
Warunki pracy - temperatura	0°C - 40°C
Warunki składowania - temperatura	- 20°C - 60°C
MTBF	50.000 godzin (wyłączając podświetlenie)

07 AKCESORIA W ZESTAWIE

Kable	zasilający (EU 3m, UK 3m), USB (3m), HDMI (3m)
Rysik	x4 (Dwufunkcyjne końcówki)
Instrukcje	skrótowa instrukcja obsługi, instrukcja bezpieczeństwa
Pozostałe	Uchwyt do montażu ściennego (VESA 800x400), uchwyt do montażu kamery internetowej
Pilot	tak (baterie w zestawie)

08 ZARZĄDZANIE ENERGIĄ

Zasilacz	wewnętrzny
Zasilanie	AC 100 - 240V, 50/60Hz
Zużycie energii	182W typowo, 0.5W stand by, 0.3W off mode

09 ZRÓWNOWAŻONY ROZWÓJ

Certyfikaty	CB, CE, TÜV-Bauart, EAC, RoHS support, ErP, WEEE, REACH (RoHS)
Klasa efektywności energetycznej (Regulation (EU) 2017/1369)	G
REACH SVHC	powyżej 0.1% ołowiu

10 WYMIARY / WAGA

Wymiary produktu szer. x wys. x gł.	1489 x 891.5 x 87mm
Wymiary pudła szer. x wys. x gł.	1640 x 1010 x 185mm
Ilość na palecie	4pcs
Waga (bez pudła)	39.4kg
Waga (z pudłem)	48.5kg

Kod EAN	4948570125739
----------------	---------------

11 KOMPATYBILNE AKCESORIA

Pozostałe OPC51204BC-1 (OPS Slot PC), MD-CAR2031-B1, MD-WLIFT2031-W1, MD-CART02-S1, UC CAM120ULB-1, UC-CAM10PRO-1, WP-D003C

12 EU ENERGY EFFICIENCY LABEL

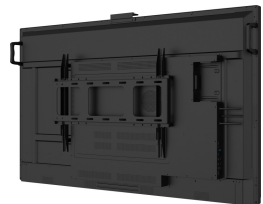
Producent iiyama

Przekątna obszaru widocznego	164cm; 85.6"; (%3" segment)
-------------------------------------	-----------------------------

Zużycie energii w trybie pracy	144W
---------------------------------------	------

Roczne zużycie energii	144kWh/rok*
-------------------------------	-------------

Power in OFF Mode	0.5W off mode
--------------------------	---------------



TE INTERACTIVE SERIES *Iiyama*
TOUCH PENS WITH DUAL FUNCTION TIPS AND ANTI-BACTERIAL COATING



x4

TE INTERACTIVE SERIES *Iiyama*
MOUNTING BRACKET FOR WEBCAM



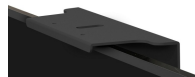
TE INTERACTIVE SERIES *Iiyama*
MOUNTING BRACKET FOR WEBCAM



TE INTERACTIVE SERIES *Iiyama*
MOUNTING BRACKET FOR WEBCAM



TE INTERACTIVE SERIES *Iiyama*
MOUNTING BRACKET FOR WEBCAM





Wszystkie znaki towarowe zastrzeżone. Pomyłki i wprowadzanie zmian zastrzeżone. Specyfikacje produktów mogą ulec zmianie bez wcześniejszego zawiadomienia. Wszystkie monitory LCD iiyama są zgodne z normą ISO-9241-307:2008 określającą liczbę i rodzaj defektów matrycy. © IYAMA CORPORATION. ALL RIGHTS RESERVED