



 **kratki** **PRO**

2026 | PIECE WOLNOSTOJĄCE



kratki

PRO

Jako właściciel firmy jestem niezwykle dumny z linii **Kratki Pro** to nie tylko produkty - to prawdziwa pasja i zaangażowanie naszego zespołu w dostarczanie najwyższej jakości rozwiązań ogrzewania domowego. Linia **Kratki Pro** to symbol nowoczesności, wydajności i estetyki, której zaufały już tysiące klientów. Decyzja, aby zaoferować **10-letnią gwarancję**, nie była przypadkowa. Jest to wyraz naszego pełnego zaufania do trwałości i niezawodności produktów, które tworzymy. Dzięki zaawansowanej technologii i innowacyjnym rozwiązaniom, kominki i piece z linii **Pro** są nie tylko niezawodnym źródłem ciepła, ale także istotnym elementem estetycznym każdego wnętrza, dodającym mu charakteru i stylu.

Jesteśmy szczególnie dumni z tego, że nasze produkty są **najchętniej wybierane i najlepiej oceniane przez Klientów**. To potwierdza, że nasza droga rozwoju i dążenia do perfekcji jest właściwa.

KRATKI PRO to więcej niż kominki - to **gwarancja spokoju, ciepła, bezpieczeństwa i satysfakcji na lata**.

Marcel Biał





**JAKOŚĆ
KOMFORT
EKOLOGIA
BEZPIECZEŃSTWO**

Kratki PRO to **specjalnie wyselekcjonowana linia kominków i pieców** wolnostojących, przy której najważniejsze były dla nas **najwyższa jakość i zagwarantowanie Klientom bezpieczeństwa oraz komfortu użytkowania**. Na bazie doświadczeń, wspólnie z naszymi Partnerami i instalatorami opracowaliśmy grupę produktów, które **polecają najlepsi PROfesjoniści branży kominkowej**.

Piece serii PRO

TOFA

Piec TOFA łączy zaawansowaną technologię i design. Jest idealny **dla osób preferujących duże załadunki drewna**, co zapewnia długotrwałe ciepło bez potrzeby częstego dokładania opału.

Posiada system czystej szyby dla **niezakłóconego widoku płomieni** oraz **zaawansowane technologie** takie jak podwójny system deflektorów i palenisko z materiału Termotec, które **optymalizują spalanie i akumulację ciepła**. Dodatkowo, potrójny system dopowietrzenia, specjalne domykanie drzwi z blokadą oraz wyjmowana szuflada na popiół **ułatwiają obsługę i utrzymanie czystości**.

Regulowane stopki i dwie opcje montażu wylotu spalin zwiększają **adaptacyjność do różnych przestrzeni**. Wnęka nad drzwiami służy do podgrzewania napojów, czyniąc piec centrum domowego życia.



Zeskanuj kod, aby
dowiedzieć się więcej







Zakres mocy: **6 - 10 kW**

Sprawność cieplna: **79%**

Piece serii PRO

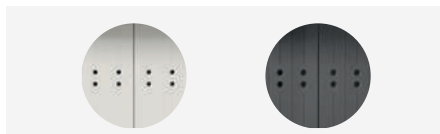
TOFA



Wersja / przeszklenie:



Wyłożenie Termotec:



Spełnia kryteria
Ekoprojektu



Przeznaczony
do rekuperacji



Zgodność z normą
BlmSchV2



- 01. Odporna farba** - piec pokryty specjalnie zaprojektowaną mieszanką farby, o zwiększonej odporności na zarysowania oraz charakteryzującą się jednolitą i gładką strukturą, farba odporna na działanie wysokich temperatur, nie wydziela zapachu.
- 02. Drzwi stalowe** wykonane z zamkniętego profilu, stabilne i wytrzymałe na naprężenia.
- 03. Szkło kominkowe** - najwyższej klasy ceramika żaroodporna renomowanej marki Schott. Posiada certyfikat jakości i bezpieczeństwa.
- 04. System czystej szyby** - zastosowanie kurtyny powietrznej pozwala utrzymać szybę w czystości.
- 05. Szyba z dekorem** nadaje nowoczesności i elegancji, optycznie powiększa front i gwarantuje doskonały widok ognia.
- 06. Domykanie drzwi w standardzie** - mechanizm realizowany przez sprężynę naciągową generującą siłę potrzebną do powrotu drzwi do pozycji zamkniętej.
- 07. Reling** - prosta i estetyczna rękojeść w formie smukłego relingu, zapewnia możliwość wygodnego uchwytu na całej jego długości.
- 08. Nóżki** - regulowane stopki poziomujące z podstawą z tworzywa sztucznego.
- 09. Doprowadzenie powietrza z zewnątrz** - dół powietrza realizowany za pomocą zewnętrznego króćca (z możliwością podłączenia od tyłu jak i od spodu).
- 10. Deflektor** - urządzenie wyposażone w dwa demontowane deflektory. Zwiększa to efektywność spalania oraz gwarantuje lepsze wykorzystanie energii.
- 11. Wyłożenie TERMOTEC** - materiał, który zapewnia efektywne spalanie, akumuluje ciepło i podwyższa temperaturę w palenisku. Nadaje kominkowi elegancki wygląd. Występuje w kolorze białym lub czarnym.
- 12. Dopowietrzenie komory** - rozbudowany, potrójny system doprowadzenia powietrza do wnętrza, co pozwala na dokładną kontrolę spalania.
- 13. Pogłębiona komora spalania** - specjalnie profilowana, pogłębiona płyta dolna, która zapewnia komfort podczas załadunku drewna. Zabezpiecza przed wypadaniem popiołu.
- 14. Popielnik i ruszt** - trwały żeliwny ruszt, pod którym znajduje się wygodny i wyjmowany popielnik, co ułatwia utrzymanie go w czystości.
- 15. Drzwiczki rewizyjne** - zmodernizowany mechanizm otwierania dolnych drzwiczek, zmiana z mechanizmu magnetycznego na zatrzask z rolką i sprężyną. Zintegrowana z zatrzaskiem sprężyna pozwala na otwarcie frontu poprzez naciśnięcie.
- 16. Płyta górna** wykonana ze stali o grubości 5mm.



Piece serii PRO

RUNA

Piec RUNA zapewnia efektywne ogrzewanie oraz stanowi dekoracyjny element wnętrza. Dzięki jednorazowym, **dużym załadunkom drewna**, użytkownicy mogą **cieszyć się ciepłem przez długi czas, bez potrzeby ciągłego dokładania opału**. System czystej szyby utrzymuje przeszklenie w czystości, co pozwala na niezakłócone podziwianie ognia.

Podwójny system deflektorów i palenisko wyłożone materiałem Termotec **znacząco optymalizują proces spalania**, zapewniając akumulację ciepła i zwiększając efektywność energetyczną. Ułatwienia takie jak **mechanizm domykania, blokada drzwi, pogłębiona komora spalania i specjalna powłoka odporna na zarysowania** podnoszą komfort użytkowania oraz ułatwiają utrzymanie czystości.

Z kolei **możliwość montażu przyłącza kominowego od góry i z tyłu urządzenia**, regulowane stopki czy powiększony otwór w podstawie pieca ułatwiają instalację w różnych przestrzeniach.



Zeskanuj kod, aby
dowiedzieć się więcej







Zakres mocy: **6 - 10 kW**

Sprawność cieplna: **80%**

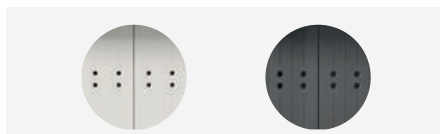
Piece serii PRO

RUNA

Wersja / przeszklenie:



Wyłożenie Termotec:



Spełnia kryteria
Ekoprojektu



Przeznaczony
do rekuperacji



Zgodność z normą
BlmSchV2



- 01. Odporna farba** - piec pokryty specjalnie zaprojektowaną mieszanką farby, o zwiększonej odporności na zarysowania oraz charakteryzującą się jednolitą i gładką strukturą, farba odporna na działanie wysokich temperatur, nie wydziela zapachu.
- 02. Drzwi stalowe** wykonane z zamkniętego profilu, stabilne i wytrzymałe na naprężenia.
- 03. Szkło kominkowe** - najwyższej klasy ceramika żaroodporna renomowanej marki Schott. Posiada certyfikat jakości i bezpieczeństwa.
- 04. System czystej szyby** - zastosowanie kurtyny powietrznej pozwala utrzymać szybę w czystości.
- 05. Szyba z dekorem** nadaje nowoczesności i elegancji, optycznie powiększa front i gwarantuje doskonały widok ognia.
- 06. Kłamka** - zintegrowana kłamka, niewidoczna na pierwszy rzut oka, dyskretnie wkomponowana w futrynę drzwi.
- 07. Domykanie drzwi w standardzie** - mechanizm realizowany przez sprężynę naciągową generującą siłę potrzebną do powrotu drzwi do pozycji zamkniętej.
- 08. Nóżki** - regulowane stopki poziomujące z podstawą z tworzywa sztucznego.
- 09. Doprowadzenie powietrza z zewnątrz** - dół powietrza realizowany za pomocą zewnętrznego króćca (z możliwością podłączenia od tyłu jak i od spodu).
- 10. Deflektor** - urządzenie wyposażone w dwa demontowane deflektory. Zwiększa to efektywność spalania oraz gwarantuje lepsze wykorzystanie energii.
- 11. Wyłożenie TERMOTEC** - materiał, który zapewnia efektywne spalanie, akumuluje ciepło i podwyższa temperaturę w palenisku. Nadaje kominkowi elegancki wygląd. Występuje w kolorze białym lub czarnym.
- 12. Dopowietrzenie komory** - rozbudowany, potrójny system doprowadzenia powietrza do wnętrza, co pozwala na dokładną kontrolę spalania.
- 13. Pogłębiona komora spalania** - specjalnie profilowana, pogłębiona płyta dolna, która zapewnia komfort podczas załadunku drewna. Zabezpiecza przed wypadaniem popiołu.
- 14. Popielnik i ruszt** - trwały żeliwny ruszt, pod którym znajduje się wygodny i wyjmowany popielnik, co ułatwia utrzymanie go w czystości.
- 15. Płyta górna** wykonana ze stali o grubości 5mm.
- 16. Dowolność montażu** - możliwość instalacji wylotu spalin zarówno od góry, jak i z tyłu urządzenia. W zestawie zaślepka maskująca umożliwiająca zlicowanie z płytą górną.



59.2 cm



125.2 cm

51.6 cm



Piece serii PRO

SVEN

SVEN to nowoczesny piec wolnostojący o stalowej konstrukcji, który **wyróżnia się eleganckim, zaokrąglonym przeszkleniem**, jeszcze bardziej eksponującym piękno płomieni. Spełnia wysokie standardy ekologiczne - **odpowiada wymaganiom Ekoprojektu, niemieckiej normy BImSchV II i Flamme Verte 7***, co gwarantuje efektywne i czyste spalanie.

System dwóch deflektorów oraz materiał akumulacyjny TERMOTEC zapewniają **efektywniejsze wykorzystanie energii**. Intuicyjna regulacja dopływu powietrza, żeliwny ruszt i stalowy popielnik ułatwiają obsługę, natomiast system czystej szyby **pozwala cieszyć się niezakłóconym widokiem ognia bez konieczności częstego czyszczenia**.

SVEN jest idealnym wyborem **dla wymagających użytkowników poszukujących ekologicznego i efektywnego źródła ciepła z efektowną wizją ognia**.



Zeskanuj kod, aby
dowiedzieć się więcej







Zakres mocy: **4 - 10 kW**

Sprawność cieplna: **75.7 %**

Piece serii PRO

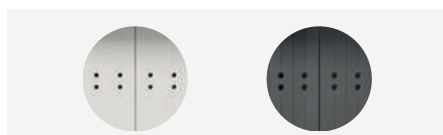
SVEN



Wersja / przeszklenie:



Wyłożenie Termotec:



Spełnia kryteria
Ekoprojektu



Przeznaczony
do rekuperacji



Zgodność z normą
BlmSchV2



Spełnia kryteria
Flamme Verte

01. Odporna farba - piec pokryty specjalnie zaprojektowaną mieszanką farby, o zwiększonej odporności na zarysowania oraz charakteryzującą się jednolitą i gładką strukturą, farba odporna na działanie wysokich temperatur, nie wydziela zapachu.



02. Drzwi stalowe wykonane z zamkniętego profilu, stabilne i wytrzymałe na naprężenia.

03. Szkło kominkowe - najwyższej klasy ceramika żaroodporna renomowanej marki Schott. Posiada certyfikat jakości i bezpieczeństwa.

04. System czystej szyby - zastosowanie kurtyny powietrznej pozwala utrzymać szybę w czystości.

05. Szyba z dekorem nadaje nowoczesności i elegancji, optycznie powiększa front i gwarantuje doskonały widok ognia.

06. Reling - prosta i estetyczna rękojeść w formie smukłego relingu, zapewnia możliwość wygodnego uchwytu na całej jego długości.

07. Nóżki - regulowane stopki poziomujące z podstawą z tworzywa sztucznego.

08. Doprowadzenie powietrza z zewnątrz - dół powietrza realizowany za pomocą zewnętrznego króćca (z możliwością podłączenia od tyłu jak i od spodu).

09. Deflektor - zastosowanie systemu dwóch deflektorów (stalowy oraz termotec) oraz wykorzystanie przestony wylotu spalin dla optymalizacji procesu spalania oraz kontroli emisji spalin.

10. Wyłożenie TERMOTEC - materiał, który zapewnia efektywne spalanie, akumuluje ciepło i podwyższa temperaturę w palenisku. Nadaje kominkowi elegancki wygląd. Występuje w kolorze białym lub czarnym.

11. Dopowietrzenie komory - rozbudowany, potrójny system doprowadzenia powietrza do wnętrza, co pozwala na dokładną kontrolę spalania.

12. Pogłębiona komora spalania - specjalnie profilowana, pogłębiona płyta dolna, która zapewnia komfort podczas załadunku drewna. Zabezpiecza przed wypadaniem popiołu.

13. Popielnik i ruszt - trwały żeliwny ruszt, pod którym znajduje się wygodny i wyjmowany popielnik, co ułatwia utrzymanie go w czystości.

14. Drzwiczki rewizyjne - zmodernizowany mechanizm otwierania dolnych drzwiczek, zmiana z mechanizmu magnetycznego na zatrzask z rolką i sprężyną. Zintegrowana z zatrzaskiem sprężyna pozwala na otwarcie frontu poprzez naciśnięcie

15. Dowolność montażu - możliwość instalacji wylotu spalin zarówno od góry, jak i z tyłu urządzenia. W zestawie zaśleпка maskująca umożliwiającą zlicowanie z płytą górną.

16. Płyta górna wykonana ze stali o grubości 5mm.



126.1 cm



51.8 cm

52.2 cm



Piece serii PRO

ERIK

Piec wolnostojący **ERIK to nowoczesne urządzenie o wysokiej sprawności cieplnej**. Spełnia najsurowsze normy ekologiczne: **kryteria Ekoprojektu, niemiecki BImSchV 2 oraz wymogi Flamme Verte 7***.

Zastosowane rozwiązania technologiczne wpływają nie tylko na **komfortowe użytkowanie pieca**, lecz również ułatwiają jego instalację. Drzwiczki rewizyjne przyłącza dolotu powietrza na zasadzie mechanizmu „push to open”, regulowane stopki ułatwiają wy poziomowanie czy możliwość podłączenia wylotu spalin od góry lub z tyłu sprawiają, że **urządzenie łatwo dopasujemy do każdego wnętrza**.

ERIK to doskonały wybór dla osób poszukujących efektywnego i ekologicznego źródła ciepła.



Zeskanuj kod, aby
dowiedzieć się więcej







Zakres mocy: **2.5 - 8.5 kW**

Sprawność cieplna: **80.5%**

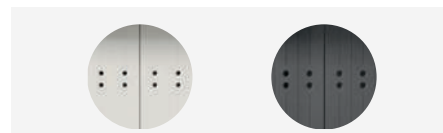
Piece serii PRO

ERIK



Wersja / przeszklenie:

Wyłożenie Termotec:



Spełnia kryteria Ekoprojektu



Przeznaczony do rekuperacji



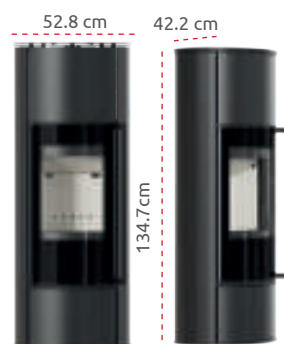
Zgodność z normą BImSchV2



Spełnia kryteria Flamme Verte



ERIK



ERIK W



ERIK N



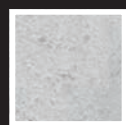
AKUMULACJA

- 01. Odporna farba** - piec pokryty specjalnie zaprojektowaną mieszanką farby, o zwiększonej odporności na zarysowania oraz charakteryzującą się jednolitą i gładką strukturą, farba odporna na działanie wysokich temperatur, nie wydziela zapachu.
- 02. Drzwi stalowe** wykonane z zamkniętego profilu, stabilne i wytrzymałe na naprężenia.
- 03. Szkło kominkowe** - najwyższej klasy ceramika żaroodporna renomowanej marki Schott. Posiada certyfikat jakości i bezpieczeństwa.

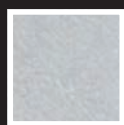


- 04. System czystej szyby** - zastosowanie kurtyny powietrznej pozwala utrzymać szybę w czystości.
- 05. Szyba z dekorem** nadaje nowoczesności i elegancji, optycznie powiększa front i gwarantuje doskonały widok ognia.
- 06. Reling** – Prosta i estetyczna rękojeść w formie smukłego relingu, zapewniająca wygodny uchwyt na całej długości. **Możliwość personalizacji poprzez wybór relingu z egzotycznego drewna jatoba jako opcji.**
- 07. Nóżki** - regulowane stopki poziomujące z podstawą z tworzywa sztucznego.
- 08. Doprowadzenie powietrza z zewnątrz** - dół powietrza realizowany za pomocą zewnętrznego króćca (z możliwością podłączenia od tyłu jak i od spodu).
- 09. Deflektor** - wykonany z TERMOTEC, który wydłuża drogę spalin, obniża ich temperaturę i powoduje lepsze dopalenie, co daje możliwość odzyskania większej ilości ciepła.
- 10. Wyłożenie TERMOTEC** - materiał, który zapewnia efektywne spalanie, akumuluje ciepło i podwyższa temperaturę w palenisku. Nadaje kominkowi elegancki wygląd. Występuje w kolorze białym lub czarnym.
- 11. Dopowietrzenie komory** - rozbudowany, potrójny system doprowadzenia powietrza do wnętrza, co pozwala na dokładną kontrolę spalania.
- 12. Pogłębiona komora spalania** - specjalnie profilowana, pogłębiona płyta dolna, która zapewnia komfort podczas załadunku drewna. Zabezpiecza przed wypadaniem popiołu.
- 13. Popielnik i ruszt** - trwały żeliwny ruszt, pod którym znajduje się wygodny i wyjmowany popielnik, co ułatwia utrzymanie go w czystości.
- 14. Drzwiczki rewizyjne** - Zmodernizowany mechanizm otwierania dolnych drzwiczek, zmiana z mechanizmu magnetycznego na zatrzask z rolką i sprężyną. Zintegrowana z zatrzaskiem sprężyna pozwala na otwarcie frontu poprzez naciśnięcie
- 15. Dowolność montażu** - możliwość instalacji wylotu spalin zarówno od góry, jak i z tyłu urządzenia. W zestawie zaśleпка maskująca umożliwiająca zlicowanie z płytą górną.
- 16. Płyta górna** – Wykonana ze stali o grubości 5 mm. **Możliwość personalizacji poprzez wybór ozdobnej pokrywy górnej z ceramiki akumulacyjnej, dopasowanej kolorystycznie do wybranego wariantu ceramiki** (dla modeli ERIK z ozdobną ceramiką akumulacyjną).

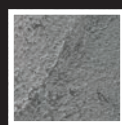
CERAMIKA AKUMULACYJNA



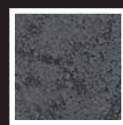
White Natural



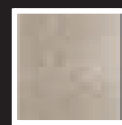
White Satin



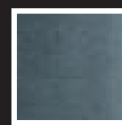
Grey Satin



Grafite Satin



Gold Satin



Serpentino

MOŻLIWOŚĆ PERSONALIZACJI



OZDOBNA CERAMIKA AKUMULACYJNA



CERAMICZNA POKRYWA GÓRNA



DREWNIANY RELING

Piece serii PRO

SKADI

Piec wolnostojący **SKADI to elegancki, stalowy piec o okrągłej formie, który wyróżnia się nowoczesnym designem i funkcjonalnością.** Idealnie wpasowuje się w każde wnętrze, stając się nie tylko efektywnym źródłem ciepła, ale również atrakcyjnym elementem dekoracyjnym.

Dzięki **systemowi czystej szyby**, zapewniającemu piękny, niezakłócony widok ognia, piec SKADI tworzy wyjątkową atmosferę w pomieszczeniu. **Precyzyjna regulacja dopływu powietrza umożliwia efektywne spalanie drewna, co przekłada się na wysoką wydajność i niższe zużycie opału.**

Piec spełnia wymagania **Ekoprojektu, normy BImSchV2 oraz Flamme Verte 7***, gwarantując ekologiczne i czyste spalanie. Mechanizm domykania drzwi nie tylko podnosi komfort użytkowania, ale również zapewnia bezpieczeństwo w codziennej eksploatacji. **Możliwość podłączenia wylotu spalin zarówno od góry, jak i z tyłu,** pozwala na dopasowanie urządzenia do różnych wnętrz.



Zeskanuj kod, aby
dowiedzieć się więcej







Zakres mocy: **2.5 - 8.5 kW**

Sprawność cieplna: **80.5 %**

Piece serii PRO

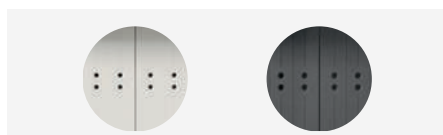
SKADI



Wersja / przeszklenie:



Wyłożenie Termotec:



Spełnia kryteria
Ekoprojektu



Przeznaczony
do rekuperacji



Zgodność z normą
BlmSchV2



Spełnia kryteria
Flamme Verte

01. Odporna farba - piec pokryty specjalnie zaprojektowaną mieszanką farby, o zwiększonej odporności na zarysowania oraz charakteryzującą się jednolitą i gładką strukturą, farba odporna na działanie wysokich temperatur, nie wydziela zapachu.



02. Drzwi stalowe stabilne i wytrzymałe na naprężenia.

03. Szkło kominkowe - najwyższej klasy ceramika żaroodporna renomowanej marki Schott. Posiada certyfikat jakości i bezpieczeństwa.

04. System czystej szyby - zastosowanie kurtyny powietrznej pozwala utrzymać szybę w czystości.

05. Szyba z dekorem nadaje nowoczesności i elegancji, optycznie powiększa front i gwarantuje doskonały widok ognia.

06. Reling - prosta i estetyczna rękojeść w formie smukłego relingu, zapewnia możliwość wygodnego uchwytu na całej jego długości.

07. Nóżki - regulowane stopki poziomujące z mocowaniem na śrubie dwustronnej.

08. Doprowadzenie powietrza z zewnątrz - dolet powietrza realizowany za pomocą zewnętrznego króćca (z możliwością podłączenia od tyłu, jak i od spodu). Regulacja za pomocą jednego regulatora. Przepustnica obrotowa z podkładką teflonową osadzoną na tulei z brązu zapewniająca bezproblemową, lekką i cichą pracę.

09. Deflektor - wykonany z TERMOTEC, który wydłuża drogę spalin, obniża ich temperaturę i powoduje lepsze dopalenie, co daje możliwość odzyskania większej ilości ciepła.

10. Wyłożenie TERMOTEC - materiał, który zapewnia efektywne spalanie, akumuluje ciepło i podwyższa temperaturę w palenisku. Nadaje kominkowi elegancki wygląd. Występuje w kolorze białym lub czarnym.

11. Dopowietrzenie komory - rozbudowany, potrójny system doprowadzenia powietrza do komory, co pozwala na dokładną kontrolę spalania.

12. Pogłębiona komora spalania - specjalnie profilowana, pogłębiona płyta dolna, która zapewnia komfort podczas załadunku drewna. Zabezpiecza przed wypadaniem popiołu.

13. Popielnik i ruszt - trwały żeliwny ruszt, pod którym znajduje się wygodny i wyjmowany popielnik, co ułatwia utrzymanie go w czystości.

14. Drzwiczki rewizyjne - Zmodernizowany mechanizm otwierania dolnych drzwiczek. Zintegrowana z zatrzaskiem sprężyna pozwala na otwarcie frontu poprzez naciśnięcie.

15. Dowolność montażu - możliwość instalacji wylotu spalin zarówno od góry, jak i z tyłu urządzenia. W zestawie zaślepka maskująca umożliwiająca zlicowanie z płytą górną.

16. Płyta górna wykonana ze stali o grubości 5mm.



102.7 cm



49.5 cm

49.52 cm



Piece serii PRO

AMBLER

Piec wolnostojący AMBLER to wysokiej klasy model o smukłej, nowoczesnej formie, który wyróżnia się **efektownym przeszkleniem**. Dzięki swojej wysokości i imponującej szybie staje się nie tylko **wydajnym źródłem ciepła**, ale także wyrazistym elementem aranżacji wnętrza.

Zastosowany system czystej szyby pozwala cieszyć się **niezakłóconym widokiem ognia**, który tworzy niepowtarzalną atmosferę. **Intuicyjna regulacja dopływu powietrza** umożliwia precyzyjne sterowanie spalaniem drewna, co przekłada się na **wysoką efektywność pracy** urządzenia i mniejsze zużycie opału.

Piec spełnia wymagania **Ekoprojektu**, a także normy **B1mSchV2** oraz **Flamme Verte 7***, gwarantując czyste i ekologiczne spalanie. Możliwość wyboru wylotu spalin – z góry lub z tyłu – ułatwia dopasowanie pieca do konkretnego układu wnętrza.



Zeskanuj kod, aby
dowiedzieć się więcej







Zakres mocy: **4.5 - 9.5 kW**

Sprawność cieplna: **81.5 %**

Piece serii PRO

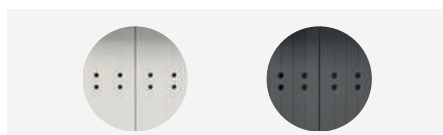
AMBLER



Wersja / przeszklenie:



Wyłożenie Termotec:



Spełnia kryteria
Ekoprojektu



Przeznaczony
do rekuperacji



Zgodność z normą
BlmSchV2



Spełnia kryteria
Flamme Verte



- 01. Odporna farba** - piec pokryty specjalnie zaprojektowaną mieszanką farby, o zwiększonej odporności na zarysowania oraz charakteryzującą się jednolitą i gładką strukturą, farba odporna na działanie wysokich temperatur, nie wydzielająca zapachu.
- 02. Drzwi stalowe** stabilne i wytrzymałe na naprężenia.
- 03. Szkło kominkowe** - najwyższej klasy ceramika żaroodporna renomowanej marki Schott. Posiada certyfikat jakości i bezpieczeństwa.
- 04. System czystej szyby** - zastosowanie kurtyny powietrznej pozwala utrzymać szybę w czystości.
- 05. Szyba z dekorem** nadaje nowoczesności i elegancji, optycznie powiększa front wkładu i gwarantuje doskonały widok ognia.
- 06. Reling** - prosta i estetyczna rękojeść w formie smukłego relingu, zapewnia możliwość wygodnego uchwytu na całej jego długości.
- 07. Nóżki** - regulowane stopki poziomujące z mocowaniem na śrubie dwustronnej.
- 08. Doprowadzenie powietrza z zewnątrz** - dół powietrza realizowany za pomocą zewnętrznego króćca (z możliwością podłączenia od tyłu jak i od spodu). Regulacja dopływu za pomocą jednego regulatora. Przepustnica obrotowa z podkładką teflonową osadzoną na tulei z brązu zapewniającą bezproblemową, lekką i cichą pracę regulatora. odcinająca powietrze pod ruszt przy 50% otwarciu przestony.
- 09. Deflektor** - urządzenie wyposażone w dwa deflektory (termotec/stal) stanowiące naturalny kanał konwekcyjny dla przepływu spalin, intensyfikujący wymianę ciepła.
- 10. Wyłożenie TERMOTEC** - materiał, który zapewnia efektywne spalanie, akumuluje ciepło i podwyższa temperaturę w palenisku. Nadaje kominkowi elegancki wygląd. Występuje w kolorze białym lub czarnym.
- 11. Dopowietrzenie komory** - rozbudowany, potrójny system doprowadzenia powietrza do komory, co pozwala na dokładną kontrolę spalania.
- 12. Pogłębiona komora spalania** - specjalnie profilowana, pogłębiona płyta dolna, która zapewnia komfort podczas załadunku drewna. Zabezpiecza przed wypadaniem popiołu.
- 13. Popielnik i ruszt** - trwały żeliwny ruszt, pod którym znajduje się wygodny i wyjmowany popielnik, co ułatwia utrzymanie go w czystości.
- 14. Drzwiczki rewizyjne** - Zmodernizowany mechanizm otwierania dolnych drzwiczek. Zintegrowana z zatrzaskiem sprężyna pozwala na otwarcie frontu poprzez naciśnięcie.
- 15. Dowolność montażu** - możliwość instalacji wylotu spalin zarówno od góry, jak i z tyłu urządzenia. W zestawie zaślepka maskująca umożliwiająca zlicowanie z płytą górną.
- 16. Płyta górna** wykonana ze stali o grubości 5mm



MOŻLIWOŚĆ PERSONALIZACJI



DREWNIANY RELING

Piece serii PRO

AB ENYO

Piec jest **odpowiedzią na rosnące wymagania rynku** w zakresie efektywności energetycznej i designu. **Wysokie standardy ekologiczne** urządzenia, potwierdzone spełnieniem kryteriów **Ekoprojektu, BlmschV II oraz Flamme Verte**, są rezultatem zastosowania innowacyjnego systemu dopowietrzenia oraz zaawansowanego mechanizmu spalania. Szereg rozwiązań technicznych **gwarantuje dłuższe utrzymanie temperatury, redukcję strat ciepła i czyste spalanie.**

Piec został wyposażony w szereg funkcjonalności ułatwiających użytkowanie i instalację: **intuicyjna regulacja dopływu powietrza, żeliwny ruszt, stalowy popielnik, system czystej szyby, regulowane nóżki** oraz **mechanizm domykania**, który zapobiega przypadkowemu pozostawieniu drzwi pieca w pozycji otwartej.



Zeskanuj kod, aby
dowiedzieć się więcej







Zakres mocy: **2.5 - 8.5 kW**

Sprawność cieplna: **80.5 %**

Piece serii PRO

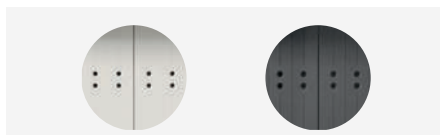
AB ENYO



Wersja / przeszklenie:



Wyłożenie Termotec:



Spełnia kryteria Ekoprojektu



Przeznaczony do rekuperacji



Zgodność z normą BImSchV2



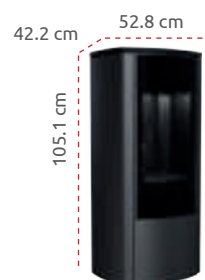
Spełnia kryteria Flamme Verte



AB ENYO R

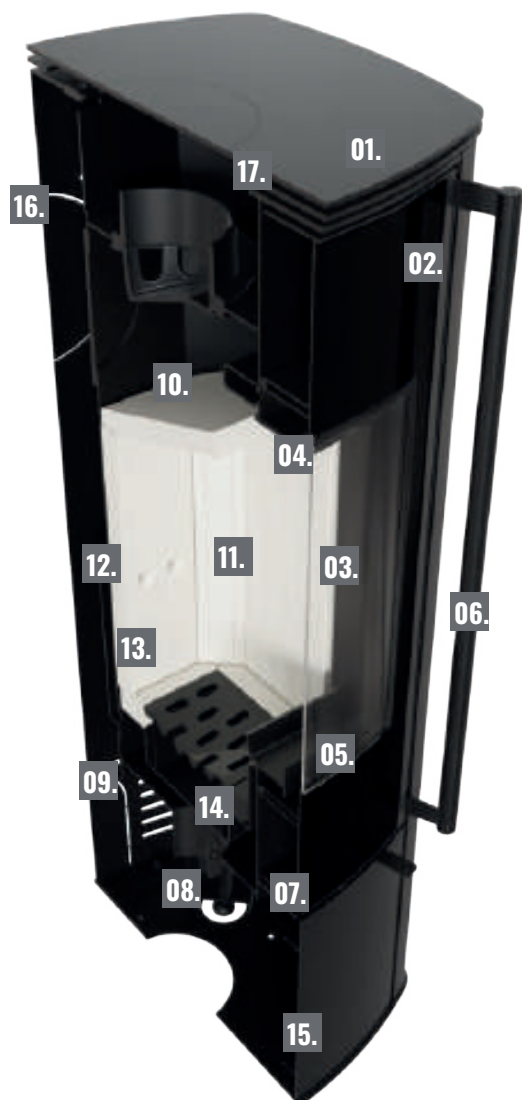


AB ENYO R W



AB ENYO R GAZ

01. Odporna farba - piec pokryty specjalnie zaprojektowaną mieszanką farby, o zwiększonej odporności na zarysowania oraz charakteryzującą się jednolitą i gładką strukturą, farba odporna na działanie wysokich temperatur, nie wydziela zapachu.



02. Drzwi stalowe wykonane z zamkniętego profilu, stabilne i wytrzymałe na naprężenia.

03. Szkło kominkowe - najwyższej klasy ceramika żaroodporna renomowanej marki Schott. Posiada certyfikat jakości i bezpieczeństwa.

04. System czystej szyby - zastosowanie kurtyny powietrznej pozwala utrzymać szybę w czystości.

05. Szyba z dekokrem nadaje nowoczesności i elegancji, optycznie powiększa front i gwarantuje doskonały widok ognia.

06. Reling - prosta i estetyczna rękojeść w formie smukłego relingu, zapewnia możliwość wygodnego uchwytu na całej jego długości.

07. Domykanie drzwi w standardzie - mechanizm realizowany przez sprężynę naciągową generującą siłę potrzebną do powrotu drzwi do pozycji zamkniętej.

08. Nóżki - regulowane stopki poziomujące z podstawą z tworzywa sztucznego.

09. Doprowadzenie powietrza z zewnątrz - dół powietrza realizowany za pomocą zewnętrznego króćca (z możliwością podłączenia od tyłu jak i od spodu).

10. Deflektor - wykonany z TERMOTEC, który wydłuża drogę spalin, obniża ich temperaturę i powoduje lepsze dopalenie, co daje możliwość odzyskania większej ilości ciepła.

11. Wyłożenie TERMOTEC - materiał, który zapewnia efektywne spalanie, akumuluje ciepło i podwyższa temperaturę w palenisku. Nadaje kominkowi elegancki wygląd. Występuje w kolorze białym lub czarnym.

12. Dopowietrzenie komory - rozbudowany, potrójny system doprowadzenia powietrza do wnętrza, co pozwala na dokładną kontrolę spalania.

13. Pogłębiona komora spalania - specjalnie profilowana, pogłębiona płyta dolna, która zapewnia komfort podczas załadunku drewna. Zabezpiecza przed wypadaniem popiołu.

14. Popielnik i ruszt - trwałe żeliwne ruszt, pod którym znajduje się wygodny i wymiowy popielnik, co ułatwia utrzymanie go w czystości.

15. Drzwiczki rewizyjne - zmodernizowany mechanizm otwierania dolnych drzwiczek, zmiana z mechanizmu magnetycznego na zatrzask z rolką i sprężyną. Zintegrowana z zatrzaskiem sprężyna pozwala na otwarcie frontu poprzez naciśnięcie.

16. Dowolność montażu - możliwość instalacji wylotu spalin zarówno od góry jak i tyłu urządzenia

17. Płyta górna wykonana ze stali o grubości 5mm.

AKUMULACJA

TURBODYM WODNY I KRAŻKI AKUMULACYJNE JAKO OPCJA DODATKOWA



TURBODYM WODNY



3 KRAŻKI BETONOWE



3 KRAŻKI ŻELIWNE

Piece serii PRO

BJORN

Piec BJORN, z robiącym wrażenie, dużym, panoramicznym przeszkleniem wykończonym eleganckim czarnym dekiem, **jest w stanie ogrzać nawet 110 m²**. Odpowiada najwyższym standardom ekologicznym **Ekoprojektu oraz Flamme Verte 7***.

Piec zapewnia **niezwykle komfortowe użytkowanie**, m.in. dzięki żeliwnemu rusztowi, wyjmowanemu popielnikowi oraz pogłębionej i przestronnej komorze spalania, w której zmieszczą się **polana o długości nawet 70 cm**. Wykładzina **TERMOTEC gwarantuje dłuższe utrzymanie ciepła**, z kolei potrójny system dopowietrzenia nie tylko optymalizuje proces spalania, ale został też tak zaprojektowany, że **użytkownik zawsze będzie cieszył się pięknym i niezakłóconym widokiem ognia**.

BJORN jest atrakcyjnym wyborem dla najbardziej wymagających Klientów, którym zależy na niepowtarzalnym widoku ognia oraz efektywnym ogrzewaniu.



Zeskanuj kod, aby
dowiedzieć się więcej







Zakres mocy: **5 - 11 kW**

Sprawność cieplna: **79.4 %**

Piece serii PRO

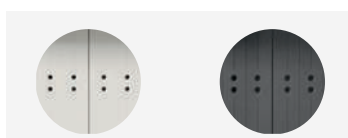
BJORN



Wersja / przeszklenie:



Wyłożenie Termotec:



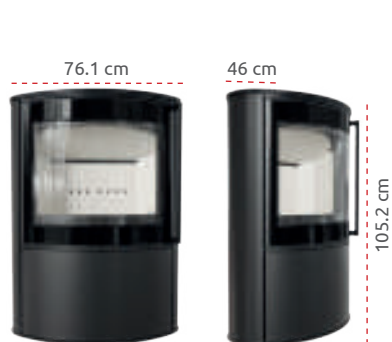
Spełnia kryteria Ekoprojektu



Przeznaczony do rekuperacji



Spełnia kryteria Flamme Verte



BJORN



BJORN/W



AKUMULACJA

01. Odporna farba - piec pokryty specjalnie zaprojektowaną mieszanką farby, o zwiększonej odporności na zarysowania oraz charakteryzującą się jednolitą i gładką strukturą, farba odporna na działanie wysokich temperatur, nie wydziela zapachu.



02. Drzwi stalowe wykonane z zamkniętego profilu, stabilne i wytrzymałe na naprężenia.

03. Szkło kominkowe - najwyższej klasy ceramika żaroodporna renomowanej marki Schott. Posiada certyfikat jakości i bezpieczeństwa.

04. System czystej szyby - zastosowanie kurtyny powietrznej pozwala utrzymać szybę w czystości.

05. Szyba z dekorem nadaje nowoczesności i elegancji, optycznie powiększa front i gwarantuje doskonały widok ognia.

06. Reling - prosta i estetyczna rękojeść w formie smukłego relingu, zapewnia możliwość wygodnego uchwytu na całej jego długości.

07. Nóżki - regulowane stopki poziomujące z podstawą z tworzywa sztucznego.

08. Doprowadzenie powietrza z zewnątrz - dół powietrza realizowany za pomocą zewnętrznego króćca (z możliwością podłączenia od tyłu jak i od spodu).

09. Deflektor - wykonany z TERMOTEC, który wydłuża drogę spalin, obniża ich temperaturę i powoduje lepsze dopalenie, co daje możliwość odzyskania większej ilości ciepła.

10. Wyłożenie TERMOTEC - materiał, który zapewnia efektywne spalanie, akumuluje ciepło i podwyższa temperaturę w palenisku. Nadaje kominkowi elegancki wygląd. Występuje w kolorze białym lub czarnym.

11. Dopowietrzenie komory - rozbudowany, potrójny system doprowadzenia powietrza do wnętrza, co pozwala na dokładną kontrolę spalania.

12. Pogłębiona komora spalania - specjalnie profilowana, pogłębiona płyta dolna, która zapewnia komfort podczas załadunku drewna. Zabezpiecza przed wypadaniem popiołu.

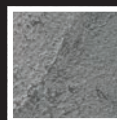
13. Popielnik i ruszt - trwały żeliwny ruszt, pod którym znajduje się wygodny i wyjmowany popielnik, co ułatwia utrzymanie go w czystości.

14. Drzwiczki rewizyjne - zmodernizowany mechanizm otwierania dolnych drzwiczek, zmiana z mechanizmu magnetycznego na zatrzask z rolką i sprężyną. Zintegrowana z zatrzaskiem sprężyna pozwala na otwarcie frontu poprzez naciśnięcie

15. Dowolność montażu - możliwość instalacji wylotu spalin zarówno od góry, jak i z tyłu urządzenia. W zestawie zaślepka maskująca umożliwiająca zlicowanie z płytą górną.

16. Płyta górna wykonana ze stali o grubości 5mm.

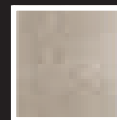
CERAMIKA AKUMULACYJNA



Grey Satin



Grafite Satin



Gold Satin

MOŻLIWOŚĆ PERSONALIZACJI



OZDOBNA CERAMIKA AKUMULACYJNA



CERAMICZNA POKRYWA GÓRNA



DREWNIANY RELING



Piece serii PRO

TORA

Piece TORA to połączenie elegancji i nowoczesności, idealne dla domów ceniących sobie zarówno wydajność ogrzewania, jak i **niepowtarzalny design**. Występują w trzech rozmiarach oraz różnych wersjach wykończenia – wspiekach kwarcowych oraz szkle typu lakobel. Dzięki temu **każdy Klient znajdzie dla siebie odpowiedni model**.

Narożne drzwi wyposażone w **ozdobne, czernione przeszklenie** gwarantują doskonały widok ognia. Z kolei rozwiązania techniczne, jak podwójny system deflektorów czy wyłożenie paleniska materiałem Termotec, **optymalizują proces spalania i zwiększają efektywność energetyczną urządzenia**.



Zeskanuj kod, aby
dowiedzieć się więcej







Zakres mocy: **5 - 11 kW**

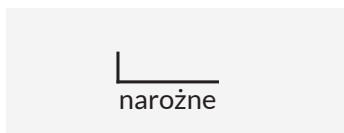
Sprawność cieplna: **78 %**

Piece serii PRO

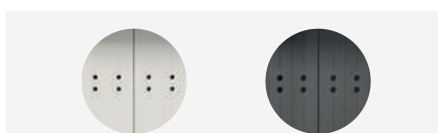
TORA



Wersja / przeszklenie:



Wyłożenie Termotec:



Spełnia kryteria Ekoprojektu



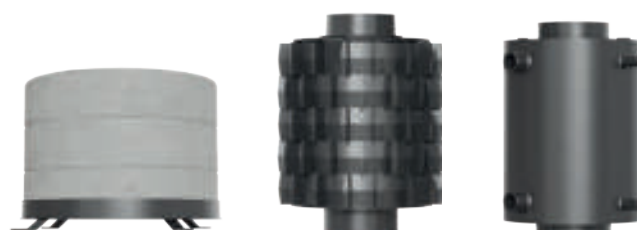
Przeznaczony do rekuperacji



Zgodność z normą BImSchV2



AKUMULACJA



- 01. Odporna farba** - piec pokryty specjalnie zaprojektowaną mieszanką farby, o zwiększonej odporności na zarysowania oraz charakteryzującą się jednolitą i gładką strukturą, farba odporna na działanie wysokich temperatur, nie wydziela zapachu.
- 02. Drzwi stalowe** wykonane z zamkniętego profilu, stabilne i wytrzymałe na naprężenia.
- 03. Szkło kominkowe** - najwyższej klasy ceramika żaroodporna renomowanej marki Schott. Posiada certyfikat jakości i bezpieczeństwa.



- 04. System czystej szyby** - zastosowanie kurtyny powietrznej pozwala utrzymać szybę w czystości.
- 05. Szyba z dekorem** nadaje nowoczesności i elegancji, optycznie powiększa front i gwarantuje doskonały widok ognia.
- 06. Reling** - prosta i estetyczna rękojeść w formie smukłego relingu, zapewnia możliwość wygodnego uchwytu na całej jego długości.
- 07. Domykanie drzwi w standardzie** - mechanizm realizowany przez sprężynę naciągową generującą siłę potrzebną do powrotu drzwi do pozycji zamkniętej.
- 08. Nóżki** - regulowane stopki poziomujące z podstawą z tworzywa sztucznego.
- 09. Doprowadzenie powietrza z zewnątrz** - dół powietrza realizowany za pomocą zewnętrznego króćca (z możliwością podłączenia od tyłu jak i od spodu).
- 10. Deflektor** - urządzenie wyposażone w dwa demontowane deflektory. Zwiększa to efektywność spalania oraz gwarantuje lepsze wykorzystanie energii
- 11. Wyłożenie TERMOTEC** - materiał, który zapewnia efektywne spalanie, akumuluje ciepło i podwyższa temperaturę w palenisku. Nadaje kominkowi elegancki wygląd. Występuje w kolorze białym lub czarnym.
- 12. Dopowietrzenie komory** - rozbudowany, potrójny system doprowadzenia powietrza do wnętrza, co pozwala na dokładną kontrolę spalania.
- 13. Pogłębiona komora spalania** - specjalnie profilowana, pogłębiona płyta dolna, która zapewnia komfort podczas załadunku drewna. Zabezpiecza przed wypadaniem popiołu.
- 14. Popielnik i ruszt** - trwały żeliwny ruszt, pod którym znajduje się wygodny i wyjmowany popielnik, co ułatwia utrzymanie go w czystości.
- 15. Drzwiczki rewizyjne** - zmodernizowany mechanizm otwierania dolnych drzwiczek, zmiana z mechanizmu magnetycznego na zatrzask z rolką i sprężyną. Zintegrowana z zatrzaskiem sprężyna pozwala na otwarcie frontu poprzez naciśnięcie.
- 16. Płyta górna** wykonana ze stali o grubości 5mm.
- 17. Dowolność montażu** - możliwość instalacji wylotu spalin zarówno od góry, jak i z tyłu urządzenia. W zestawie zaśleпка maskująca umożliwiająca zlicowanie z płytą górną.

MATERIAŁ WYKOŃCZENIA

PANEL SZKLANY



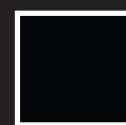
Czarny



Biały

SPIEK

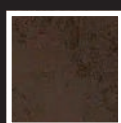
STANDARD



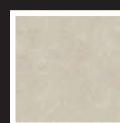
Nero Assoluto

SPIEKI

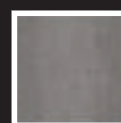
NA ZAMÓWIENIE



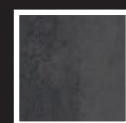
Oxide Moro



Fokos Sale



Petra Di Savola
Girgia



Petra Di Savola
Antracite

Piece serii PRO

REN

Piec REN to propozycja dla osób, które cenią styl, elegancję i najwyższą jakość. Urządzenie zapewnia niepowtarzalny widok ognia, który gwarantuje m.in. system czystej szyby i eleganckie wykończenie dekoracyjną szybą z dekorem. Z kolei zastosowane rozwiązania, jak podwójny deflektor, przesłona wylotu spalin czy wyłożenie paleniska Termotec, gwarantują efektywne spalanie i optymalne wykorzystanie energii.

Piec pokryty jest specjalną powłoką o zwiększonej odporności na zarysowania i jednolitej, gładkiej strukturze. Z kolei regulowane stopki, powiększony otwór w podstawie pieca oraz elastyczne opcje montażu przyłącza kominowego ułatwiają instalację.



Zeskanuj kod, aby
dowiedzieć się więcej







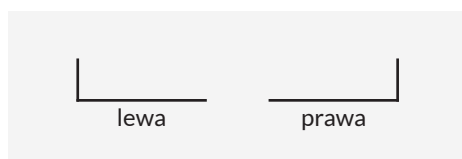
Zakres mocy: **4.3 - 10.3 kW**

Sprawność cieplna: **80.2 %**

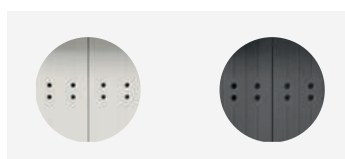
Piece serii PRO

REN

Wersja / przeszklenie:



Wyłożenie Termotec:



Spełnia kryteria Ekoprojektu



Przeznaczony do rekuperacji



Zgodność z normą BlmSchV2



Spełnia kryteria Flamme Verte



Możliwość zmiany strony otwierania drzwi



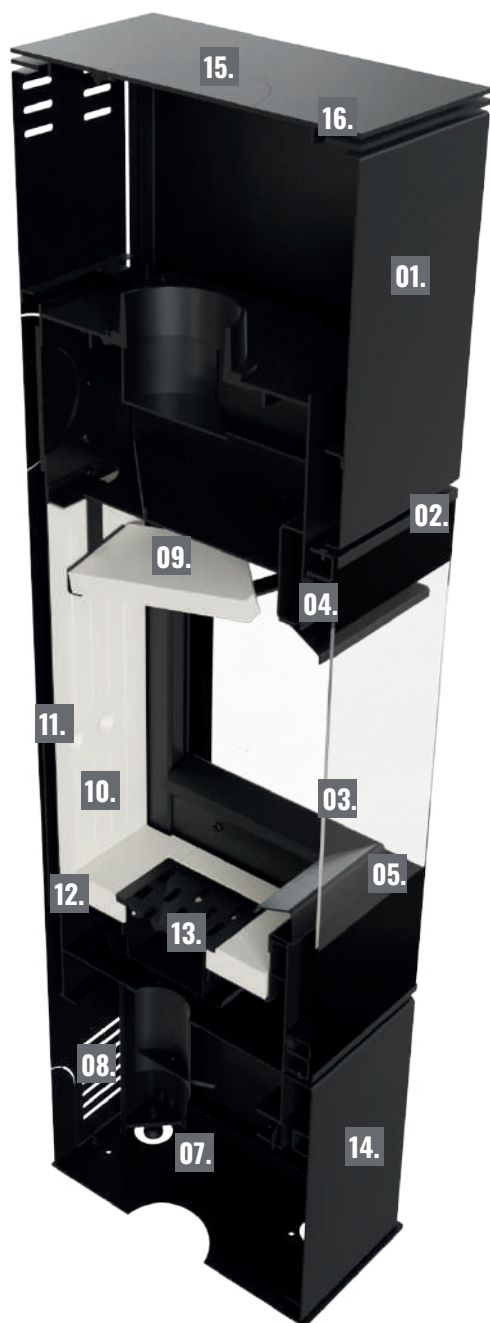
REN S
REN S L/P



REN M
REN M L/P



REN L
REN L L/P



- 01. Odporna farba** - piec pokryty specjalnie zaprojektowaną mieszanką farby, o zwiększonej odporności na zarysowania oraz charakteryzującą się jednolitą i gładką strukturą, farba odporna na działanie wysokich temperatur, nie wydziela zapachu.
- 02. Drzwi stalowe** wykonane z zamkniętego profilu, stabilne i wytrzymałe na naprężenia.
- 03. Szkło kominkowe** - najwyższej klasy ceramika żaroodporna renomowanej marki Schott. Posiada certyfikat jakości i bezpieczeństwa.
- 04. System czystej szyby** - zastosowanie kurtyny powietrznej pozwala utrzymać szybę w czystości.
- 05. Szyba z dekorem** nadaje nowoczesności i elegancji, optycznie powiększa front i gwarantuje doskonały widok ognia.
- 06. Reling** - prosta i estetyczna rękojeść w formie smukłego relingu, zapewnia możliwość wygodnego uchwytu na całej jego długości.
- 07. Nóżki** - regulowane stopki poziomujące z podstawą z tworzywa sztucznego.
- 08. Doprowadzenie powietrza z zewnątrz** - dolet powietrza realizowany za pomocą zewnętrznego króćca (z możliwością podłączenia od tyłu jak i od spodu).
- 09. Deflektor** - urządzenie wyposażone w dwa deflektory (termotec/stal) stanowiące naturalny kanał konwekcyjny dla przepływu spalin, intensyfikujący wymianę ciepła.
- 10. Wyłożenie TERMOTEC** - materiał, który zapewnia efektywne spalanie, akumuluje ciepło i podwyższa temperaturę w palenisku. Nadaje kominkowi elegancki wygląd. Występuje w kolorze białym lub czarnym.
- 11. Dopowietrzenie komory** - rozbudowany, potrójny system doprowadzenia powietrza do wnętrza, co pozwala na dokładną kontrolę spalania.
- 12. Pogłębiona komora spalania** - specjalnie profilowana, pogłębiona płyta dolna, która zapewnia komfort podczas załadunku drewna. Zabezpiecza przed wypadaniem popiołu.
- 13. Popielnik i ruszt** - trwały żeliwny ruszt, pod którym znajduje się wygodny i wyjmowany popielnik, co ułatwia utrzymanie go w czystości.
- 14. Drzwiczki rewizyjne** - wyposażone są w mechanizm push to open, który umożliwia otwieranie poprzez delikatne naciśnięcie, bez użycia tradycyjnych klamek lub uchwytów. Drzwiczki ostaniają przyłącznie doletu powietrza oraz śruby regulacyjne stopek poziomujących.
- 15. Dowolność montażu** - możliwość instalacji wylotu spalin zarówno od góry, jak i z tyłu urządzenia. W zestawie zaślepka maskująca umożliwiająca zlicowanie z płytą górną.
- 16. Płyta górna** wykonana ze stali o grubości 5mm.

AKUMULACJA

TURBODYM WODNY I KRAŻKI AKUMULACYJNE JAKO OPCJA DODATKOWA



REN L - TURBODYM WODNY



REN L - 5 KRAŻKÓW AKUMULACYJNYCH



REN M - 2 KRAŻKI AKUMULACYJNE

Piece serii PRO

HATI

Piec wolnostojący HATI łączy **styl i nowoczesność**, idealnie wpisując się w każde wnętrze. Jego klasyczna, prostokątna obudowa podkreśla ponadczasowy charakter urządzenia, a **szyba z dekorem** - eleganckim czarnym wykończeniem dodaje wyjątkowego stylu.

HATI jest niezwykle wydajnym źródłem ciepła o wysokiej sprawności cieplnej. **Spełnia surowe normy ekologiczne**, w tym kryteria Ekoprojektu, niemiecki BImSchV2 oraz Flamme Verte 7*. Zastosowane rozwiązania zapewniają **komfort użytkowania oraz łatwość instalacji**. Możliwość podłączenia wylotu spalin od góry i z tyłu, rewizyjne drzwiczki z mechanizmem „push to open” oraz regulowane stopki ułatwiające wypoziomowanie pieca czynią go wygodnym w montażu.

Wyłożenie komory spalania **materiałem Termotec** wpływa na podwyższenie temperatury w palenisku oraz świetną akumulację ciepła, z kolei elementy ze stali o **grubości 5 mm** gwarantują stabilność całej konstrukcji.



Zeskanuj kod, aby
dowiedzieć się więcej







Zakres mocy: **2.5 - 8.5 kW**

Sprawność cieplna: **80.5%**

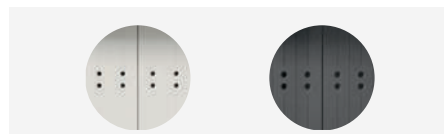
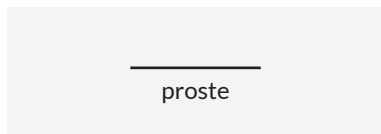
Piece serii PRO

HATI



Wersja / przeszklenie:

Wyłożenie Termotec:



Spełnia kryteria
Ekoprojektu



Przeznaczony
do rekuperacji



Zgodność z normą
BlmSchV2



Spełnia kryteria
Flamme Verte

- 01. Odporna farba** - piec pokryty specjalnie zaprojektowaną mieszkanką farby, o zwiększonej odporności na zarysowania oraz charakteryzującą się jednolitą i gładką strukturą, farba odporna na działanie wysokich temperatur, nie wydziela zapachu.



- 02. Drzwi stalowe** wykonane z zamkniętego profilu, stabilne i wytrzymałe na naprężenia.
- 03. Szkło kominkowe** - najwyższej klasy ceramika żaroodporna renomowanej marki Schott. Posiada certyfikat jakości i bezpieczeństwa.
- 04. System czystej szyby** - zastosowanie kurtyny powietrznej pozwala utrzymać szybę w czystości.
- 05. Szyba z dekorem** nadaje nowoczesności i elegancji, optycznie powiększa front i gwarantuje doskonały widok ognia.
- 06. Reling** - prosta i estetyczna rękojeść w formie smukłego relingu, zapewnia możliwość wygodnego uchwytu na całej jego długości.
- 07. Nóżki** - regulowane stopki poziomujące z podstawą z tworzywa sztucznego.
- 08. Doprowadzenie powietrza z zewnątrz** - dół powietrza realizowany za pomocą zewnętrznego króćca (z możliwością podłączenia od tyłu, jak i od spodu). Regulacja za pomocą jednego regulatora. Przepustnica obrotowa z podkładką teflonową osadzoną na tulei z brązu zapewniająca bezproblemową, lekką i cichą pracę.
- 09. Deflektor** - wykonany z TERMOTEC, który wydłuża drogę spalin, obniża ich temperaturę i powoduje lepsze dopalenie, co daje możliwość odzyskania większej ilości ciepła.
- 10. Wyłożenie TERMOTEC** - materiał, który zapewnia efektywne spalanie, akumuluje ciepło i podwyższa temperaturę w palenisku. Nadaje kominkowi elegancki wygląd. Występuje w kolorze białym lub czarnym.
- 11. Dopowietrzenie komory** - rozbudowany, potrójny system doprowadzenia powietrza do wnętrza, co pozwala na dokładną kontrolę spalania.
- 12. Pogłębiona komora spalania** - specjalnie profilowana, pogłębiona płyta dolna, która zapewnia komfort podczas załadunku drewna. Zabezpiecza przed wypadaniem popiołu.
- 13. Popielnik i ruszt** - trwały żeliwny ruszt, pod którym znajduje się wygodny i wyjmowany popielnik, co ułatwia utrzymanie go w czystości.
- 14. Drzwiczki rewizyjne** - Zmodernizowany mechanizm otwierania dolnych drzwiczek, zmiana z mechanizmu magnetycznego na zatrzask z rolką i sprężyną. Zintegrowana z zatrzaskiem sprężyna pozwala na otwarcie frontu poprzez naciśnięcie
- 15. Dowolność montażu** - możliwość instalacji wylotu spalin zarówno od góry, jak i z tyłu urządzenia. W zestawie zaślepka maskująca umożliwiająca zlicowanie z płytą górną.
- 16. Płyta górna** wykonana ze stali o grubości 5mm.



Piece serii PRO

INGA

Piec INGA wyróżnia się trójstronnym przeszkleniem, które zapewnia wyjątkowy widok płonącego ognia. Ozdobna szyba **z dekorem** optycznie powiększa palenisko oraz **nadaje wnętrzu elegancji**. Stalowe drzwi wykonane z zamkniętego profilu są wyjątkowo odporne na naprężenia i wysoką temperaturę, **gwarantują trwałość i bezpieczeństwo**.

Projektując piec **INGA**, myśleliśmy również o instalatorach – **regulowane nóżki pozwalają na łatwe wypoziomowanie urządzenia, a możliwość montażu wylotu spalin zarówno od góry, jak i z tyłu, pozwala na instalację urządzenia w każdym pomieszczeniu**.

To połączenie funkcjonalności i wyjątkowego designu sprawia, że **piec INGA jest idealnym rozwiązaniem dla osób ceniących sobie zarówno jakość, jak i niepowtarzalny styl**.



Zeskanuj kod, aby
dowiedzieć się więcej







Zakres mocy: **5 - 11 kW**

Sprawność cieplna: **79.6 %**

Piece serii PRO

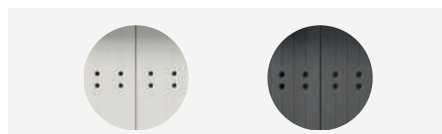
INGA



Wersja / przeszklenie:



Wyłożenie Termotec:



Spełnia kryteria
Ekoprojektu



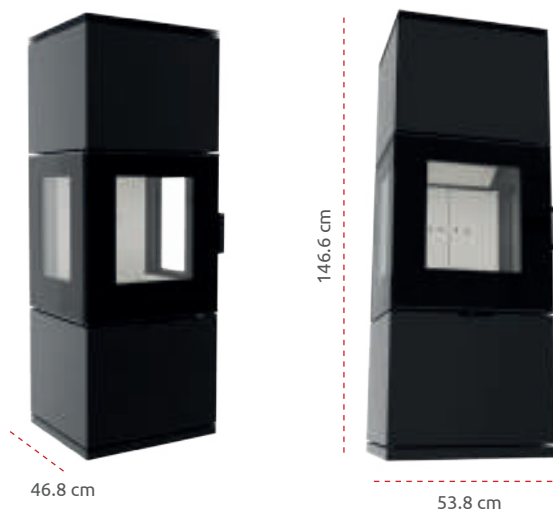
Przeznaczony
do rekuperacji



Zgodność z normą
BlmSchV2



- 01. Odporna farba** - piec pokryty specjalnie zaprojektowaną mieszanką farby, o zwiększonej odporności na zarysowania oraz charakteryzującą się jednolitą i gładką strukturą, farba odporna na działanie wysokich temperatur, nie wydziela zapachu.
- 02. Drzwi stalowe** wykonane z zamkniętego profilu, stabilne i wytrzymałe na naprężenia.
- 03. Szkło kominkowe** - najwyższej klasy ceramika żaroodporna renomowanej marki Schott. Posiada certyfikat jakości i bezpieczeństwa.
- 04. System podwójnej szyby** - pozytywnie wpływa na efektywność ogrzewania (dłuższa i bardziej równomierna emisja ciepła do pomieszczenia) oraz czystość szyb i wnętrza komory spalania.
- 05. System czystej szyby** - zastosowanie kurtyny powietrznej pozwala utrzymać szybę w czystości.
- 06. Szyba z dekorem** nadaje nowoczesności i elegancji, optycznie powiększa front i gwarantuje doskonały widok ognia.
- 07. Nóżki** - regulowane stopki poziomujące z podstawą z tworzywa sztucznego.
- 08. Doprowadzenie powietrza z zewnątrz** - dół powietrza realizowany za pomocą zewnętrznego króćca (z możliwością podłączenia od tyłu jak i od spodu).
- 09. Deflektor** - wykonany z materiału TERMOTEC, który wydłuża drogę spalin, obniża ich temperaturę i powoduje lepsze dopalenie, co daje możliwość odzyskania większej ilości ciepła.
- 10. Wyłożenie TERMOTEC** - materiał, który zapewnia efektywne spalanie, akumuluje ciepło i podwyższa temperaturę w palenisku. Nadaje kominkowi elegancki wygląd. Występuje w kolorze białym lub czarnym.
- 11. Dopowietrzenie komory** - rozbudowany, potrójny system doprowadzenia powietrza do wnętrza, co pozwala na dokładną kontrolę spalania.
- 12. Pogłębiona komora spalania** - specjalnie profilowana, pogłębiona płyta dolna, która zapewnia komfort podczas załadunku drewna. Zabezpiecza przed wypadaniem popiołu.
- 13. Popielnik i ruszt** - trwały żeliwny ruszt, pod którym znajduje się wygodny i wyjmowany popielnik, co ułatwia utrzymanie go w czystości.



Piece serii PRO

KARI

Piec KARI to nowoczesne rozwiązanie, które łączy w sobie **zalety kasy kominkowej w zabudowie z praktycznymi aspektami posiadania obszernej wnęki na drewno**. Ten typ pieca jest idealnym wyborem dla osób, które cenią sobie nie tylko **funkcjonalność i wydajność ogrzewania**, ale również **estetykę i praktyczność w codziennym użytkowaniu**. Elementy zewnętrzne pieca **KARI** (zabudowa, wnęka i płyta górna) wykonane są z wysokogatunkowej stali o grubości 5 mm. Dzięki temu nie tylko **skutecznie wytrzymują działanie wysokich temperatur**, ale także **gwarantują stabilność całej konstrukcji**. Dodatkowo, piec pokryty jest specjalnie zaprojektowaną mieszanką farby, o zwiększonej odporności na zarysowania oraz charakteryzującą się jednolitą i gładką strukturą.

KARI to rozwiązanie dla osób **poszukujących nowoczesnego i efektywnego źródła ciepła** do swojego domu



Zeskanuj kod, aby
dowiedzieć się więcej







Zakres mocy: **3.5 - 16.5 kW**

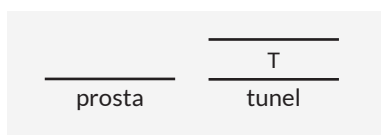
Sprawność cieplna: **84 %**

Piece serii PRO

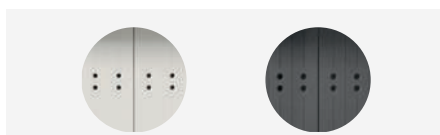
KARI



Wersja / przeszklenie:



Wyłożenie Termotec:



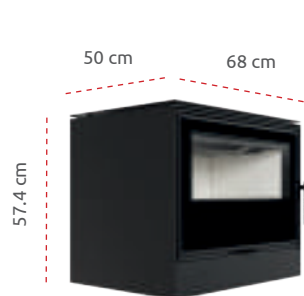
Spełnia kryteria Ekoprojektu



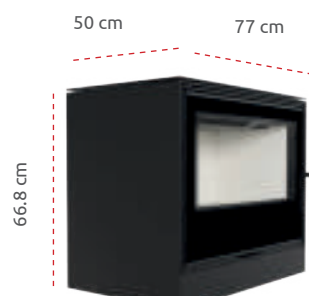
Przeznaczony do rekuperacji



Zgodność z normą BImSchV2



KARI 70



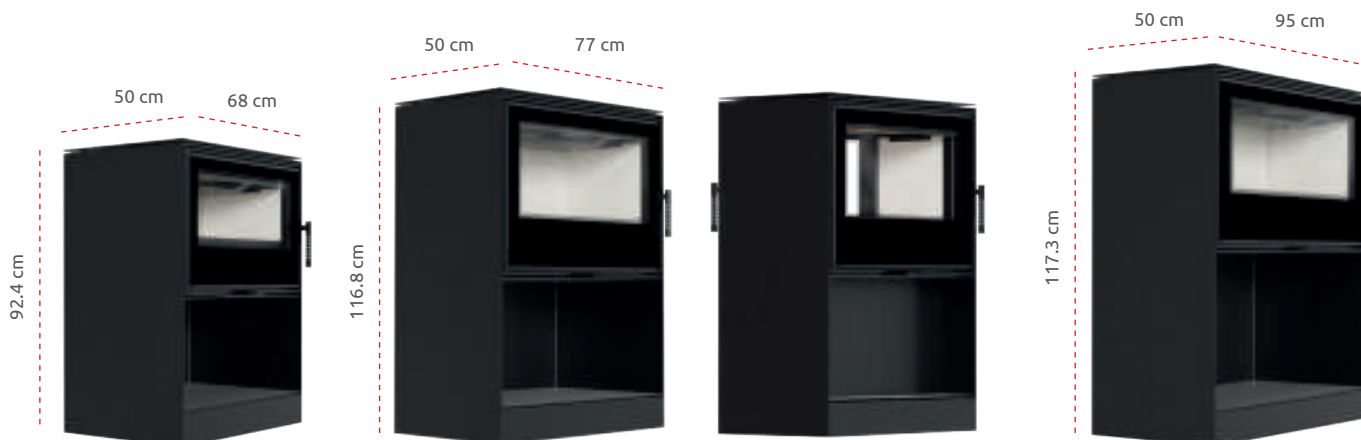
KARI 80, KARI 80 TUNEL



KARI 95



- 01. Odporna farba** - piec pokryty specjalnie zaprojektowaną mieszanką farby, o zwiększonej odporności na zarysowania oraz charakteryzującą się jednolitą i gładką strukturą, farba odporna na działanie wysokich temperatur, nie wydziela zapachu.
- 02. Drzwi stalowe** wykonane z zamkniętego profilu, stabilne i wytrzymałe na naprężenia.
- 03. Szkło kominkowe** - najwyższej klasy ceramika żaroodporna renomowanej marki Schott. Wytrzymuje temperaturę do 660°C. Posiada certyfikat jakości i bezpieczeństwa.
- 04. System czystej szyby** - zastosowanie kurtyny powietrznej pozwala utrzymać szybę w czystości.
- 05. Szyba z dekiem** nadaje nowoczesności i elegancji, optycznie powiększa front i gwarantuje doskonały widok ognia.
- 06. Perforowana klamka** - jej specjalna konstrukcja sprawia, że się nadmiernie nie nagrzewa.
- 07. Nóżki** - regulowane stopki poziomujące z mocowaniem na śrubie dwustronnej.
- 08. Doprowadzenie powietrza z zewnątrz** - dół powietrza realizowany za pomocą zewnętrznego króćca.
- 09. Demontowalny deflektor stalowy**, który wydłuża drogę spalin, obniża ich temperaturę i powoduje lepsze dopalenie, co daje możliwość odzyskania większej ilości ciepła.
- 10. Wyłożenie TERMOTEC** - materiał, który zapewnia efektywne spalanie, akumuluje ciepło i podwyższa temperaturę w palenisku. Nadaje kominkowi elegancki wygląd. Występuje w kolorze białym lub czarnym.
- 11. Dopowietrzenie komory** - rozbudowany, potrójny system doprowadzenia powietrza do wnętrza, co pozwala na dokładną kontrolę spalania.
- 12. Popielnik i ruszt** - trwały żeliwny ruszt, pod którym znajduje się wygodny i wymiowy popielnik, co ułatwia utrzymanie go w czystości.
- 13. Wnęka na drewno** - to doskonały sposób na przechowywanie i eksponowanie polan w pomieszczeniu. Oprócz funkcji praktycznej pełni rolę dekoracyjną, dodając uroku i charakteru wnętrzu.
- 14. Elementy zewnętrzne pieca KARI** (zabudowa, wnęka i płyta górna) wykonane są z wysokogatunkowej stali o grubości 5 mm. Dzięki temu nie tylko skutecznie wytrzymują działanie wysokich temperatur, ale także gwarantują stabilność całej konstrukcji.



KARI 70 WNĘKA

KARI 80 WNĘKA, KARI 80 WNĘKA TUNEL

KARI 95 WNĘKA

Piece serii PRO

K11

Piec żeliwny K11, mimo swoich niewielkich wymiarów, **prezentuje świetną wydajność i jest w stanie ogrzać nawet 90 m²**. Ta kompaktowa koza łączy w sobie **tradycyjny design z nowoczesnymi technologiami spalania**, oferując użytkownikom nie tylko efektywne, ale i ekologiczne źródło ciepła. **Spełnia wymogi Ekoprojektu, niemieckiej normy BlmschV II oraz standardów Flamme Verte. Współpracuje z rekuperacją.**

Boczne ściany komory spalania zostały dodatkowo wyłożone materiałem **TERMOTEC**, który **akumuluje ciepło, zwiększając efektywność spalania i przedłużając utrzymanie temperatury w piecu.**

Żeliwny ruszt, podzielony na dwie części, intuicyjna regulacja powietrza pierwotnego i wtórnego, system zimnej klamki, wysuwana szuflada na popiół oraz płotek zabezpieczający przed wypadaniem drewna – to wszystko **gwarantuje bardzo łatwe korzystanie z pieca.**



Zeskanuj kod, aby
dowiedzieć się więcej







Zakres mocy: **3 - 9 kW**

Sprawność cieplna: **76.9 %**

Piece serii PRO

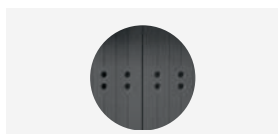
KOZA K11



Wersja / przeszklenie:



Wyłożenie Termotec:



Spełnia kryteria
Ekoprojektu



Przeznaczony
do rekuperacji



Zgodność z normą
BlmSchV2



Spełnia kryteria
Flamme Verte



- 01. Żaroodporna ceramika** charakteryzująca się imponującą wysoką odpornością cieplną, chemiczną i mechaniczną, a także bliską zera rozszerzalnością cieplną. Zastosowana ceramika posiada grubość 4mm i wytrzymałości cieplną do 600°C.
- 02. Żeliwny deflektor** stanowiący naturalny kanał konwekcyjny dla przepływu spalin, intensyfikujący wymianę ciepła. Zwiększa to efektywność spalania oraz gwarantuje lepsze wykorzystanie energii.
- 03. System czystej szyby** - zastosowanie kurtyny powietrznej pozwala utrzymać szybę w czystości.
- 04. Regulacja kurtyny powietrznej** - Dostęp do elementu regulacyjnego możliwy po otwarciu drzwi pieca.
- 05. Dopowietrzenie komory** - rozbudowany, potrójny system doprowadzenia powietrza do wnętrza, co pozwala na dokładną kontrolę spalania.
- 06. Niezależne przepustnice dołotu powietrza** w formie płaskiego elementu przesuwnego uszczelnione podkładką teflonową zapewniająca szczelność oraz cichą pracę.
- 07. Wyłożenie TERMOTEC** - materiał, który zapewnia efektywne spalanie, akumuluje ciepło i podwyższa temperaturę w palenisku. Nadaje kominkowi elegancki wygląd. Występuje w kolorze białym lub czarnym.
- 08. Wyjmowany popielnik** w formie niezależnej, stalowej szuflady w której gromadzony jest efekt uboczny spalania biomasy.
- 09. Dwuczęściowy ruszt** - pomaga w równomiernym rozprowadzaniu powietrza na całej podstawie pieca ograniczając możliwość miejscowego przegrzewania się powierzchni.
- 10. System zimnej klamki** - umożliwia demontaż uchwytu dzięki czemu klamka pozostaje wystarczająco chłodna, aby można było bezpiecznie chwycić i otworzyć lub zamknąć drzwi pieca.
- 11. Doprowadzenie powietrza z zewnątrz** - dołot powietrza realizowany za pomocą zewnętrznego króćca.



KOZA K11



KOZA K11 DREWNO

AKCESORIA

I PERSONALIZACJA



KRAŻKI BETONOWE

Dostępne zestawy 2, 3 lub 5 krążków zależnie od modelu pieca.



KRAŻKI ŻELIWNE

Dostępne zestawy 2, 3 lub 5 krążków zależnie od modelu pieca.



TURBODYM WODNY

Rozmiar zależny od modelu pieca.

Żeliwne i betonowe krążki akumulacyjne są elementem stosowanym do odzysku straty kominowej oraz magazynowania ciepła, które następnie może być stopniowo uwalniane do otoczenia. Jeden krążek składa się z dwóch półokręgów.

Turbodym to nasada kominkowa przeznaczona do zamontowania na wylocie spalin z kominka. Turbodym wodny przekazuje ciepło do wody użytkowej lub poprzez system c.o. do grzejników w pomieszczeniach mieszkalnych.



TERMOTEC

Wyłożenie kominka, które akumuluje ciepło i podwyższa temperaturę w palenisku. Nadaje kominkowi elegancki wygląd. Występuje w kolorze białym lub czarnym. **Opcjonalne czarne wyłożenie dostępne dla wszystkich modeli.**



PODSTAWY POD PIECE

Podstawy szklane oraz czarne stalowe. Stalowe aktualnie dostępne w dziewięciu wzorach, szklane w dwóch.

Szklane:

PS/ATHINA - 90x100cm
PS/MADRIT - 85x100cm

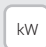



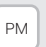







Stalowe:

PS/W1 - 100x100cm
PS/W2 - 100x80cm
PS/W3 - 100x100cm
PS/W4 - 100x100cm
PS/W5 - 80x90cm
PS/W6 - 80x100cm
PS/W7 - 40x100cm
PS/W8 - 80x100cm
PS/W9 - 80x80cm



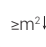
PIECE


PARAMETRY TECHNICZNE


												
TOFA	8	6 - 10	79	0.10	30	105.6	280	150	A		✓	✓
AB ENYO R, R/W	5.5	2.5 - 8.5	80.5	0.10	21	107.7	297	150	A	✓	✓	✓
TORA S, M, L	8	5 - 11	78	0.10	19	103	300	150	A		✓	✓
RUNA	8	6 - 10	80	0.10	30	107	280	150	A		✓	✓
REN S, M, L	7.3	4.3 - 10.3	80.2	0.04	33	106.3	250	150	A	✓	✓	✓
INGA	8	5 - 11	79.6	0.07	28	105	300	150	A		✓	✓
ERIK / ERIK W / ERIK N	5.5	2.5 - 8.5	80.5	0.077	37	106.7	297	150	A	✓	✓	✓
SKADI	5.5	2.5 - 8.5	80.5	0.077	37	106.7	297	150	A	✓	✓	✓
AMBLER	7	4.5 - 9.5	81.5	0.092	32	108.2	211	150	A+	✓	✓	✓
HATI	5.5	2.5 - 8.5	80.5	0.077	21	106.7	297	150	A	✓	✓	✓
BJORN / BJORN W	8	5 - 11	78.4	0.117	40	103.7	255	150	A	✓		✓
SVEN	7	4 - 10	75.7	0.071	24	99.8	235	150	A	✓	✓	✓
KARI 70 / KARI 70 W	8	3.5 - 10.0	84	0.09	14	110.62	165	150	A+	✓	✓	✓
KARI 80 / KARI 80 W	12	6 - 16	75	0.10	34	113	320	180	A+	✓	✓	✓
KARI 95 / KARI 95 W	14	6.0 - 16.5	83	0.10	37	109.32	195	200	A+	✓	✓	✓
K11	6	3 - 9	76.9	0.096	31	101.5	265	150	A	✓	✓	✓


OZNACZENIA W TABELI


 Minimalne wymagane pole czynne krętek wylotowych

 Minimalne wymagane pole czynne krętek wlotowych

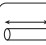
 Moc nominalna (kW)


 Zakres mocy grzewczej (kW)


 Sprawność cieplna (%)

 Średnica czopucha (mm)

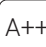
 Pojemność wody (l)


 Długość polan (mm)

 CO - Emisja (przy 13% O₂) ≤ podawana w %

 Emisja pyłków (mg/Nm³)


 Temperatura spalin (°C)

 Klasa energetyczna


 Ciśnienie robocze (bar)

 Współczynnik efektywności energetycznej EEI


 Dolot powietrza - króciec montowany do wkładu kominkowego, który ma na celu doprowadzenie świeżego powietrza do paleniska z zewnątrz budynku


 Ruchomy ruszt, dzięki któremu można łatwo wymieść popiół


 Deflektor / liczba deflektorów wydłużających drogę spalania














 Spełnia kryteria BlmSchV2

 Spełnia kryteria Ekoprojektu

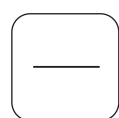
 Spełnia kryteria Flamme Verte

 Nadaje się do domów z rekuperacją

 Wymiary przeszklenia

												
✓	172	25	428x394		✓				✓	✓		2
✓	124 / 155	25	271x386	✓					✓	✓		1
✓	145 / 183 / 228	25	344x585			✓	✓		✓	✓		2
✓	180.3	25	458x670		✓				✓	✓		2
✓	159	25	432x702			✓	✓		✓	✓		2
✓	203	25	535x574. 350x470					✓	✓	✓		1
✓	113.25 / 247.16 / 108.89	25	293x430		✓				✓	✓		1
✓	117.1	25	386x700		✓				✓	✓		1
✓	185	25	464x800		✓				✓	✓		2
✓	118.93	30	369x700	✓					✓	✓		1
✓	163 / 187	50	640x580		✓				✓	✓		2
✓	139.74	25	317x400		✓				✓	✓		2
✓	176.91 / 226.28	30	617x406	✓					✓	✓		1
✓	198.92 / 220	50	707x500	✓					✓	✓		1
✓	253.22 / 328.12	50	887x504	✓					✓	✓		1
✓	133.75	25	328x292	✓					✓	✓		1

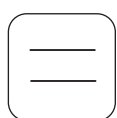
PRZESZKLENIA



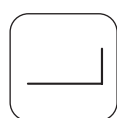
Proste



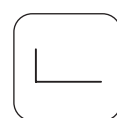
Zaokrąglone / gięte



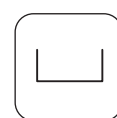
Tunel



Narożne prawe



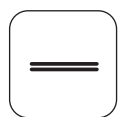
Narożne lewe



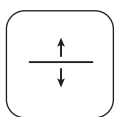
Trzy szyby



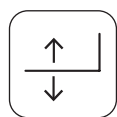
Szyba gięta



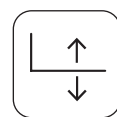
Double glass



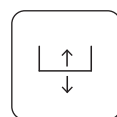
Front gilotyna



Narożne prawe gilotyna



Narożne lewe gilotyna



Trzy szyby gilotyna



Kratki.pl Marek Bal
ul. Gombrowicza 4, Wsola, 26-660 Jedlińsk, Polska
www.kratki.com

www.facebook.com/kratkipl
www.youtube.com/kratkipl
www.instagram.com/kratkipl

