

Wspornik do mocowania dodatkowych wskaźników 3 otwory fi 52mm czarny metal_68252

Wspornik do mocowania dodatkowych wskaźników 3 otwory fi 52mm czarny metal

Wspornik do mocowania dodatkowych wskaźników to solidny element montażowy wykonany z wysokiej jakości stali, lakierowanej proszkowo na głęboki czarny kolor. Panel został zaprojektowany z myślą o użytkownikach maszyn rolniczych, pojazdów off-road oraz samochodów tuningowanych, którzy potrzebują czytelnego i estetycznego rozmieszczenia dodatkowych zegarów kontrolnych. Wspornik posiada 3 otwory o średnicy 52mm, co odpowiada standardowym wymiarom większości wskaźników temperatury wody, ciśnienia oleju, ładowania akumulatora (woltomierzy) czy poziomu paliwa dostępnych na rynku. Dzięki metalowej konstrukcji, panel jest odporny na wstrząsy oraz odkształcenia, co gwarantuje stabilność przyrządów pomiarowych nawet podczas pracy w trudnym terenie.

Wspornik wskaźników 3-krotny - Specyfikacja techniczna:

- Ilość otworów: 3
- Średnica otworów: 52mm (standard zegarów rolniczych i samochodowych)
- Materiał: Stal konstrukcyjna 1,5mm o wysokiej sztywności
- Powłoka: Lakier proszkowy, odporny na zarysowania (kolor czarny)
- Typ montażu: Podwieszany lub przykręcany do deski rozdzielczej/kabiny
- Zastosowanie: Ciągniki, maszyny budowlane, samochody, łodzie

Kluczowe zalety produktu:

- Solidna metalowa konstrukcja – w przeciwieństwie do wsporników plastikowych, wersja metalowa nie pęka pod wpływem drgań silnika diesla i nie odkształca się w wysokich temperaturach panujących w kabinie.
- Standard 52mm – pełna kompatybilność z zegarami marek takich jak Ursus, Zetor, Auto Gauge, VDO oraz wieloma innymi wskaźnikami uniwersalnymi.
- Estetyczne wykończenie – czarna matowa powłoka nadaje profesjonalny wygląd wnętrzu kabiny i zapobiega odbijaniu się światła, co poprawia czytelność zegarów w słoneczne dni.
- Zagięta krawędź montażowa – ułatwia stabilne przykręcenie panelu do płaskich powierzchni oraz pozwala na schowanie wiązek elektrycznych za zegarami.

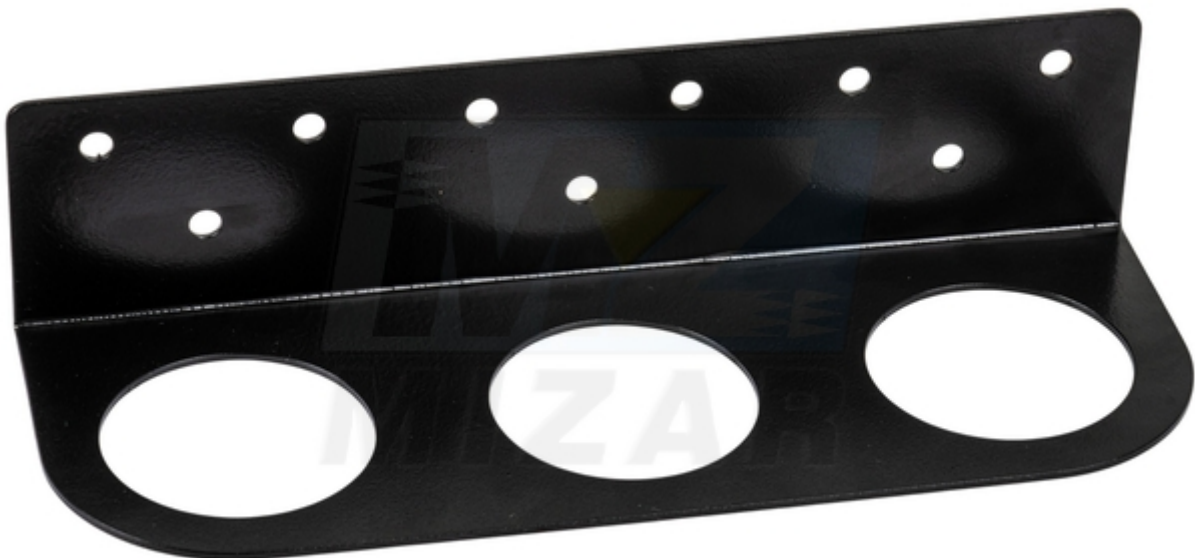
Zastosowanie w rolnictwie i transporcie:

- Ciągniki Ursus i Zetor: Idealny do rozbudowy kokpitu o dodatkowe wskaźniki ciśnienia oleju lub temperatury wody w starszych modelach.
- Maszyny budowlane: Montaż liczników motogodzin i wskaźników ładowania.
- Samochody terenowe i specjalistyczne: Integracja dodatkowego opomiarowania układu doładowania (Turbo Boost) lub temperatury spalin (EGT).

Wskazówki montażowe - FAQ

- Jak zamontować zegary we wsporniku? Zegary wkłada się od frontu wspornika, a następnie dokręca za pomocą uchwyty (łapek) dostarczanych zazwyczaj w zestawie ze wskaźnikiem. Średnica 52mm zapewnia ciasne i pewne osadzenie.
- Gdzie najlepiej zamontować panel? Najczęściej montuje się go pod deską rozdzielczą lub na słupku kabiny, w miejscu dobrze widocznym dla operatora, ale niezasłaniającym pola widzenia przed maszyną.
- Czy wspornik można malować? Tak, lakier proszkowy stanowi doskonały podkład, jednak ze względu na wysoką jakość fabrycznego czarnego matu, panel jest gotowy do montażu od razu po wyjęciu z opakowania.

Akcesoria do wskaźników, panele montażowe, zegary kontrolne i instalacje, galeria:





Zapanuj nad parametrami pracy swojej maszyny - wybierz stalowy wspornik na 3 wskaźniki. Porządek i profesjonalny wygląd Twojego kokpitu!