

SIŁOWNIKI DO PRZEPUSTNIC POWIETRZA ZE SPRĘŻYNĄ POWROTNA (STEROWANIE 2 PUNKTOWE)

| SP05S... |

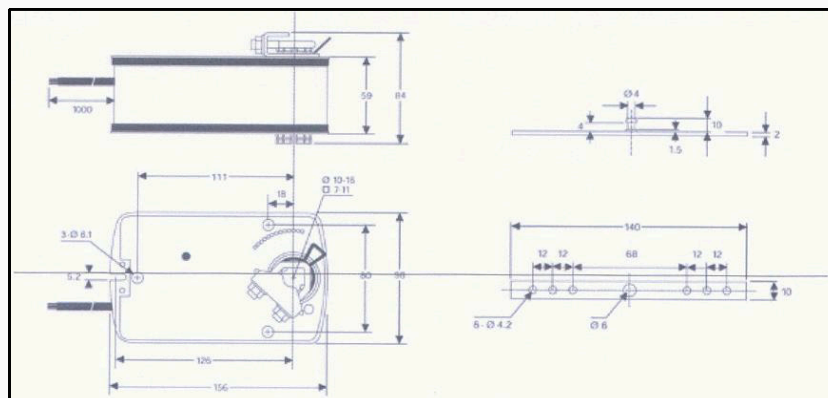


Siłowniki od ZINVERO są przeznaczone do sterowania przepustnicami w systemach wentylacyjnych i klimatyzacyjnych.

- Wysokiej jakości siłowniki przepustnic zostały opracowane do użytku z: przepustnica powietrza, charakterystyczny zawór kulowy i inne urządzenia wymagające funkcji zabezpieczającej przed awarią.
- Do obsługi przepustnic powietrza pełniących funkcje bezpieczeństwa (np. ochrona przed mrozem i dymem, higiena itp.). Siłownik ustawia w tym czasie przepustnicę w normalnej pozycji roboczej, jednocześnie napinając sprężynę powrotną. Jeśli zasilacz zostanie przerwany, przepustnica powraca do bezpiecznego położenia.

Model	SP05S24	SP05S24S	SP05S220	SP05S220S
Sterowanie	2 pozycyjne (Zamknij/Otwórz)	2 pozycyjne (Zamknij/Otwórz)	2 pozycyjne (Zamknij/Otwórz)	2 pozycyjne (Zamknij/Otwórz)
Wymiary klapy	< 1,0 m ²			
Napięcie	24 V AC/DC		230 V AC	
Styk pomocniczy	-	1 SPDT**	-	1 SPDT**
Masa	1,8 kg	1,8 kg	1,9 kg	1,9 kg

Wymiary (mm)

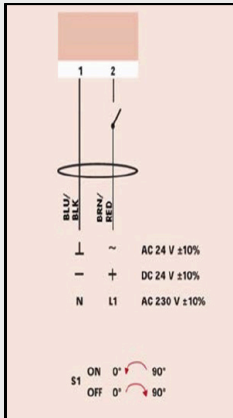


| SP05S... |
DANE TECHNICZNE

Model	SP05S24 (S)	SP05S220 (S)
Moment obrotowy	5 Nm	
Czas ruchu	70 s / 20 s (sprężyna)	70 s / 20 s (sprężyna)
Napięcie	24 V AC/DC ± 10%	230 V AC
Częstotliwość	50/60 Hz (AC)	
Pobór mocy	praca: 5.0 W w pozycji krańcowej: 2.5 W	
Moc znamionowa	7.0 VA	7.0 VA
Kąt obrotu: -ustawienia	0~90° 5°~85° (co 5°)	
Kierunek obrotów	wybiera się poprzez zmianę strony montażu	
Poziom mocy akustycznej	<62 dB(A)	
Podłączenie elektryczne	w komplecie z metrowym kablem	
Obciążalność styku pomocniczego	3 (1.5) A, 230V	
Trwałość	60 000 pozycji bezpiecznych	
Stopień ochrony	IP54	
Klasa ochrony	III (niskie napięcie)	II
Wilgotność podczas pracy	5-95% RH, brak kondensacji	
Temperatura podczas pracy	-20~+50 °C	
Temperatura składowania	-40~+70 °C	
Połączenia mechaniczne	okrągły pręt: Ø10...16 mm pręt kwadratowy: 7...11 mm	
Standardy i normy	CE, ISO,EAC	

| SP05S... |

SCHEMAT POŁĄCZEŃ

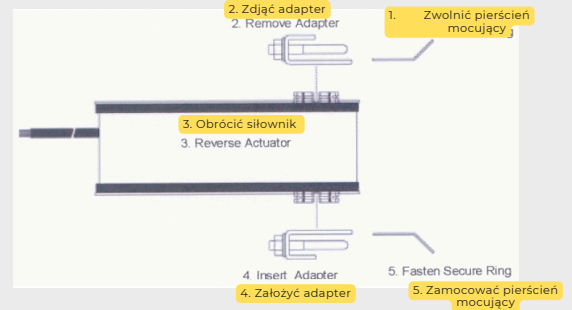


Ważne informacje

AC/DC 24V: podłączać poprzez transformator bezpieczeństwa

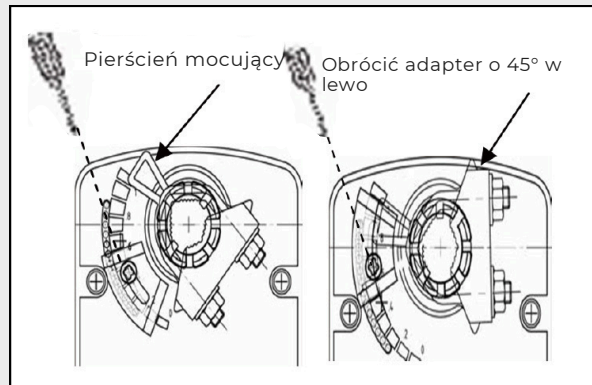
AC 230V: W celu odłączenia zasilania sieciowego, instalacja musi zawierać element rozłączający przewód fazowy (odstęp styków minimum 3 mm).

ZMIENIANIE KIERUNKU OBROTU SIŁOWNIKA



USTAWIANIE W ZAKRESIE 5°...45°

- Zwolnić śrubę płytki zderzaka mechanicznego.
- Ustawić płytkę zderzaka w żądanej pozycji.
- Dokręcić śrubę.

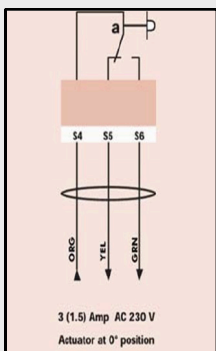


USTAWIANIE W ZAKRESIE 5°...45° USTAWIANIE W ZAKRESIE 45°...85°

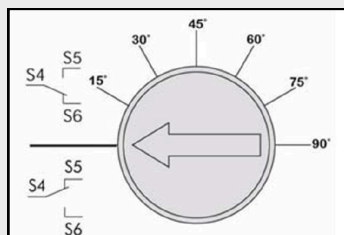
USTAWIANIE W ZAKRESIE 45°...85°

- Zwolnić pierścien mocujący adaptera.
- Zdjąć adapter i obrócić go w lewo o 45°, tak jak to przedstawiono na ilustracji.
- Założyć adapter, a następnie zamocować go.
- Zwolnić śrubę płytki zderzaka mechanicznego.
- Ustawić płytkę zderzaka w żądanej pozycji.
- Dokręcić śrubę.

STYKI POMOCNICZE



3 (1.5) A, 230V
Siłownik w pozycji 0°



Wbudowana regulacja mikroprzełącznika. Obróć śrubę od 0°...90° zgodnie ze skalą

INSTRUKCJA MONTAŻU

