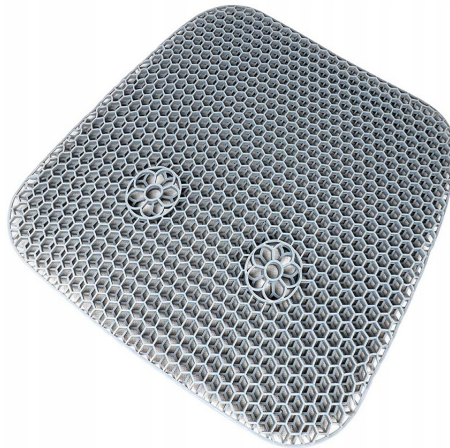


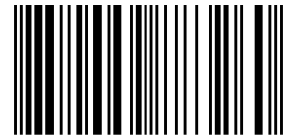
MATA PODKŁADKA PODUSZKA ŻELOWA NA FOTEL SIEDZENIE DO SAMOCHODU ORTOPEDYCZNA

Galeria Produktu



Opis Produktu

- Uniwersalny rozmiar - pasuje do większości krzeseł, foteli
- Wykonana z tworzywa żelowego
- Konstrukcja w kształcie plastra miodu
- Poduszka jest bardzo miękka i komfortowa😊
- Łagodzi bóle pleców i kości ogonowej
- Otwory zapewniające cyrkulację powietrza***
- Zwiększa komfort siedzenia



→Niepowtarzalny wygląd

→Wymiary: 42,5 x 40 cm

Parametry Techniczne

Parametr	Wartość
Marka	Operum
EAN (GTIN)	8852099883260
Kod producenta	1411200322411
Model	1411
Rodzaj	do siedzenia
Długość	38
Szerokość produktu	29
Cechy dodatkowe	antyalergiczna, do samochodu, zdejmowany pokrowiec, żel chłodzący
Stan	Nowy
Stan opakowania	oryginalne
Wyrób medyczny	nie