

INSTRUKCJA OBSŁUGI

ŻALUZJI

CLICKY

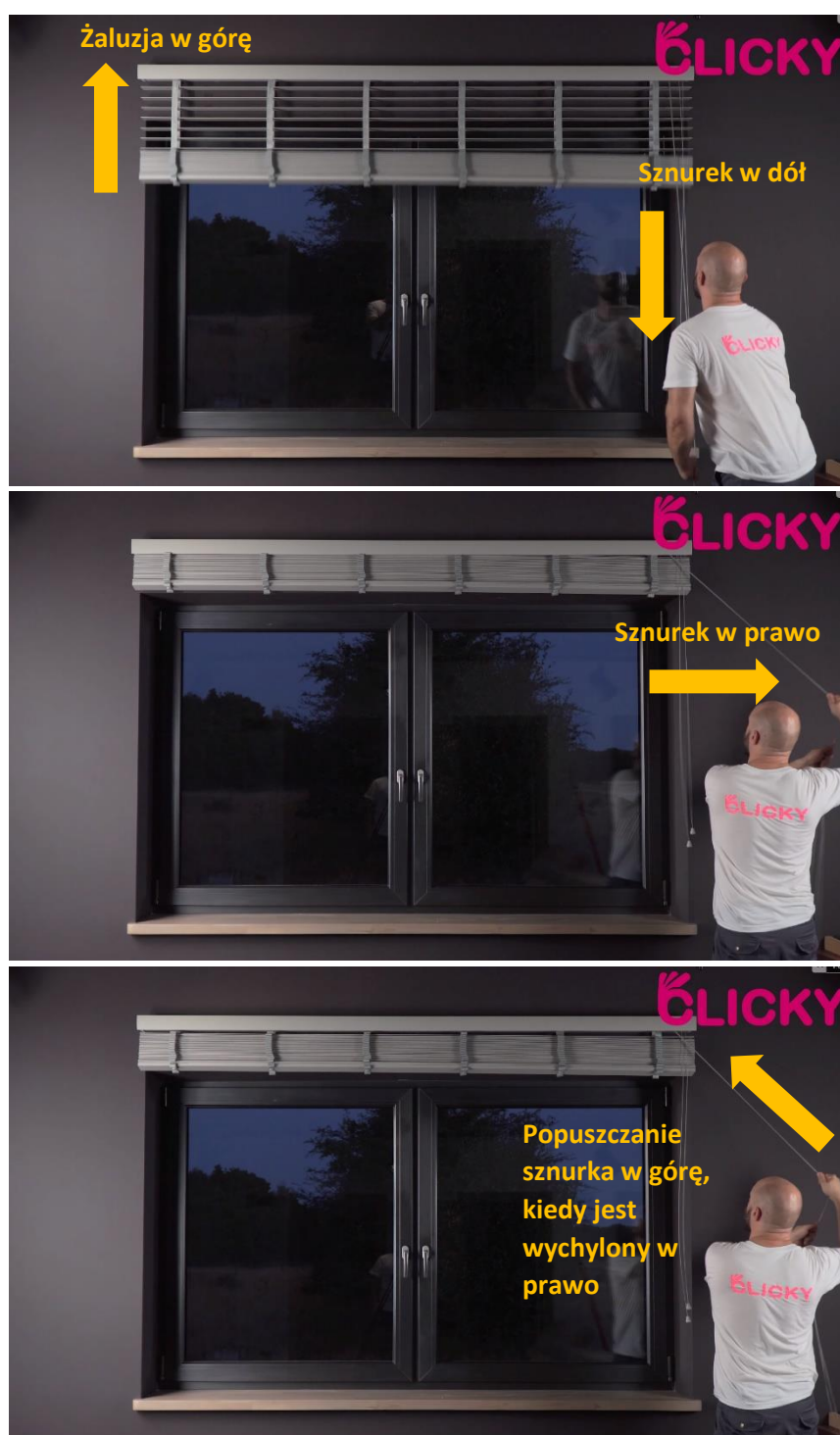
FLIP 50



PODNOSENIE

Aby podnieść żaluzję należy najgrubszy sznurek składający się z kilku małych sznureczków pociągnąć w dół, aż żaluzje znajdzie się na pożądanej wysokości. Aby zatrzymać ją w tej pozycji należy sznurek odchylić mocno w prawą stronę, a następnie, kiedy jest odchylony w prawo – lekko popuścić, aż mechanizm hamujący zaskoczy i żaluzja zatrzyma się.

Podnoszenie i blokowanie żaluzji widoczne jest w 40 sekundzie filmu montażowego na YouTube:
<https://www.youtube.com/watch?v=zEUVQLEebvs&t=11s>



OPUSZCZANIE

Aby opuścić żaluzję należy najpierw lekko pociągnąć najgrubszy sznurek składający się z kilku małych sznureczków w dół (by zwolnił się hamulec), a następnie odchylić sznurek w lewo i popuszczać. Jeśli opuszczana jest do samego końca, po opuszczeniu nie trzeba już nic robić. Jeśli ma zatrzymać się pomiędzy skrajnymi pozycjami należy zahamować ją tak jak przy podnoszeniu - należy sznurek odchylić mocno w prawą stronę, a następnie, kiedy jest odchylony w prawo - lekko popuścić, aż mechanizm hamujący zaskoczy i żaluzja zatrzyma się.

OBRACANIE

Aby obrócić żaluzję należy pociągać za pojedyncze sznureczki - jeden służy do obracania w jedną stronę, a drugi służy do obracania w drugą stronę.