

INSTRUKCJA MONTAŻU

ROLETY DZIEŃ NOC

Nasz poradnik montażowy sprawi, że proces montażu rolety będzie dziecinnie łatwy, nawet jeśli nie macie doświadczenia w montażu. Wystarczy kilka prostych kroków, które omówimy teraz, abyście mogli cieszyć się swoją roletą w mgnieniu oka. Gotowi? Zaczynamy!

CO ZAWIERA ZESTAW MONTAŻOWY?



1x ROLKA Z TKANINĄ,
1x OBCIĄŻNIK TKANINY, 1x PROFIL ZACZEPOWY



2x HACZYK
MONTAŻOWY



2x TAŚMA
DO HACZYKÓW



1x NAPINACZ
ŁAŃCUSZKA



1x TAŚMA
DO NAPINACZA



2x NAPINACZ
ŻYŁKI



1x ŻYŁKA
(2x dł.240cm)



2x TRZPIEŃ
ZAŚLEPKI



2x ZAŚLEPKA
OBCIĄŻNIKA



2x UCHWYT
BOCZNY



1x KOREK
DO RURY



2x OSŁONA
TKANINY



1x MECHANIZM
Z ŁAŃCUSZKIEM

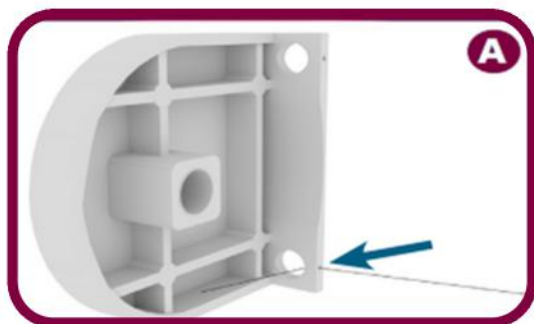
OD CZEGO ZACZAĆ?

Rozpakuj roletę i rozłóż wszystkie elementy montażowe.

MONTAŻ ROLETY NA RAMIE OKNA

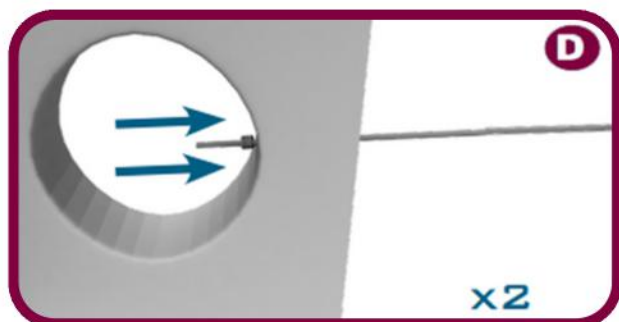
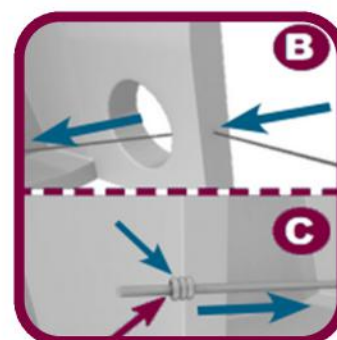
Zacznijmy od zamontowania żyłki w górnej części rolety.

Ułóż uchwyty boczne tak, aby ich strony odpowiadały stronom montażu na oknie.



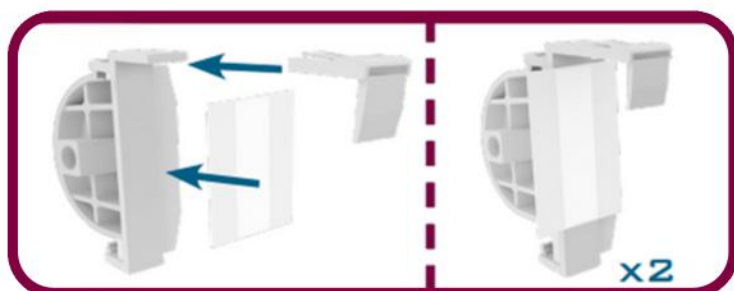
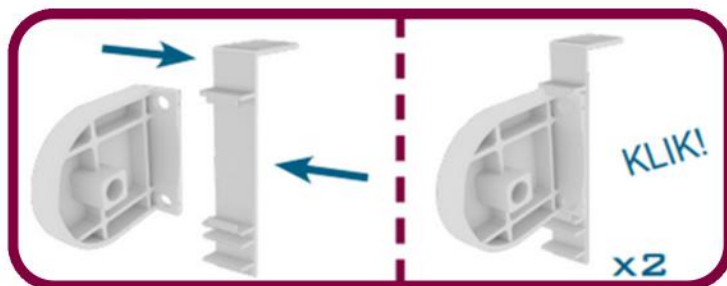
Przy otworach w uchwytych bocznych znajdują się małe dziurki, które służą do montażu żyłki.

Przewlecż żyłkę przez dolną dziurkę w uchwycie tak, aby jej koniec wychodził w środku otworu.
Zawiąż mocno supełek.



Delikatnie pociągnij żyłkę na zewnątrz otworu. Jedną żyłkę przywiąż z lewej, a drugą z prawej strony rolety.
Do żyłek wrócimy w kolejnym etapie montażu. :)

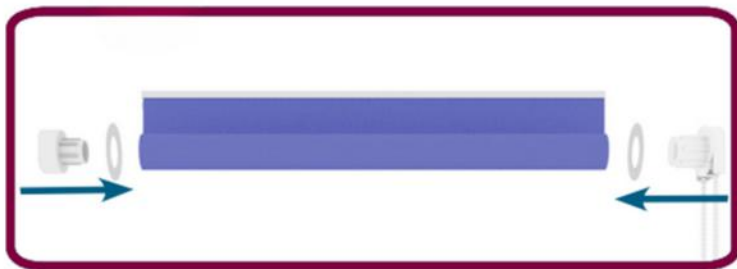
Wsuń uchwyty boczne w haczyki montażowe, wybierając przy tym stronę montażu uchwytu. Przywiązane żyłki muszą znajdować się na dole haczyka.



Do tylnej części haczyka przyklej taśmy montażowe i ostrożnie wepnij tylne zaczepy haczyków ("L") tak, aż usłyszysz **jedno kliknięcie**.

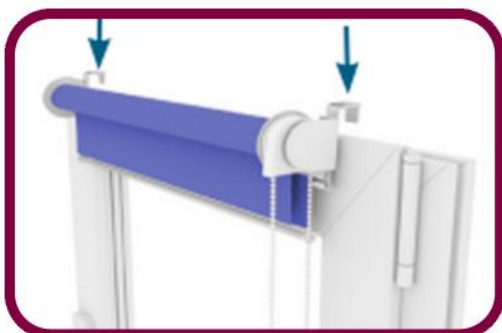
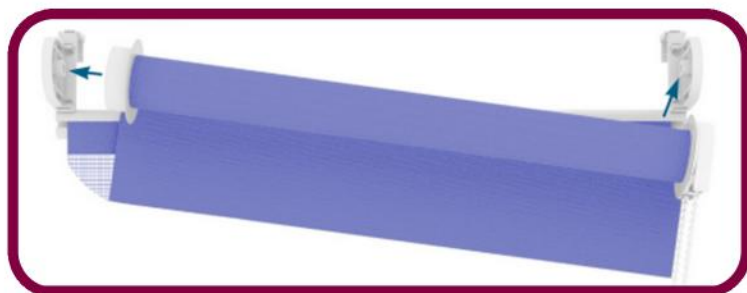
MONTAŻ ROLETY NA RAMIE OKNA

Na korek do rury i mechanizm z łańcuszkiem załóż osłony tkaniny. Następnie do rury nawojowej wciśnij oba elementy, wybierając przy tym stronę łańcuszka - zalecamy zamontowanie łańcuszka po stronie przeciwnej do klamki.



W dolny zaczep haczyka wepnij profil zaczepowy - wciśnij mocno profil aż usłyszysz kliknięcie.

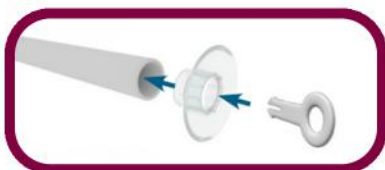
Wepnij uchwyty boczne w zmontowaną rolkę z tkaniną, dociskając je do rolety. Zwróć uwagę, aby profil zaczepowy znajdował się z tyłu - za tkaniną.



Odklej drugą warstwę zabezpieczającą taśmę na każdym haczyku montażowym. Delikatnie zawieś roletę na ramie okna.

Ustaw roletę na ramie okna tak, aby tkanina zasłaniała całą szerokość szyby.

Gdy roleta będzie już na swoim miejscu, do oporu zaciśnij zaczepy haczyków "L".



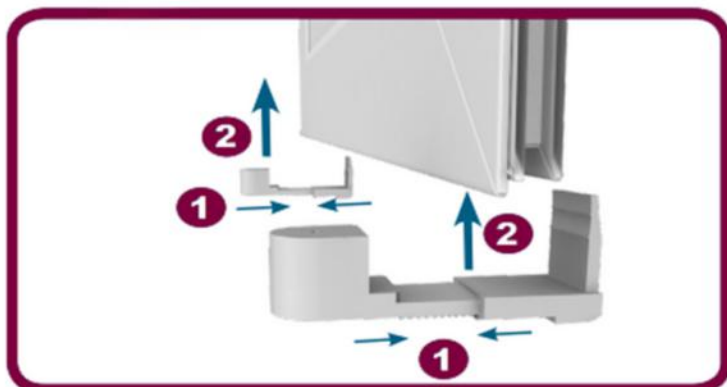
Do rurki obciążnika z obu stron wciśnij zaślepkę i zamontuj trzpień. Obciążnik włóż pomiędzy dwie warstwy tkaniny.



Parolle -ZASŁOŃ SIĘ PRZED ŚWIATEM

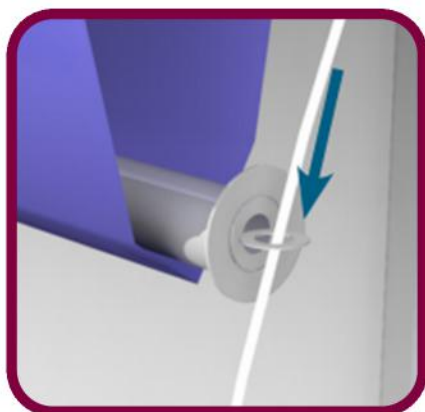
MONTAŻ NAPINACZY ŻYŁKI W ROLECIE

Napięcie bocznej żyłki utrzymuje tkaninę blisko ramy okna szczególnie, gdy okno jest uchylone. Dzięki odpowiedniemu napięciu żyłka utrzymuje roletę w odpowiedniej pozycji.



Zepnij delikatnie przód napinacza z zaczepem "L" i umieść zestaw pod dolną krawędzią ramy okna.

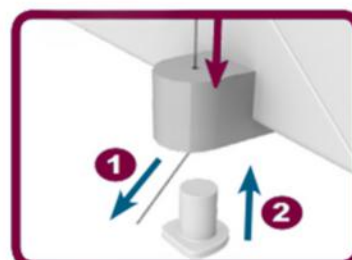
Ustaw napinacze równoległe do górnych haczyków i do oporu zaciśnij je razem na ramie okna.



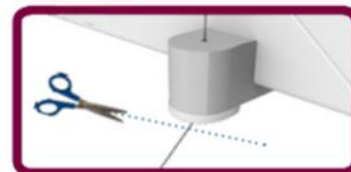
Wracamy do żyłek...

Włóż trzpień w zaślepki obciążnika z obu stron tkaniny. Przeprowadź każdą z żyłek przez odpowiedni dla niej trzpień.

Przewlecż żyłkę przez otwór w napinaczu dolnym.
Mocno naciągnij żyłkę i włóż zatyczkę od dołu napinacza.
Czynność powtórz również w przypadku drugiej żyłki.



Odetnij nadmiar żyłki zostawiając ok. 1 cm zapasu.



Już prawie gotowe... Jeszcze tylko napinacz łańcuszka :)

MONTAŻ NAPINACZA ŁAŃCUSZKA

Ale po co mi właściwie napinacz łańcuszka?

Poprawnie zamontowany napinacz:

- ✓ zapobiega plątaniu się koralików,
- ✓ zapewnia właściwe napięcie sznureczka,
- ✓ utrzymuje łańcuszek przy ramie, gdy okno jest uchylone.

Dzięki temu użytkowanie rolety jest nie tylko komfortowe, ale również **bezpieczne**.

Napinacz można zamontować **bezinwazyjnie** na taśmie montażowej, która jest w zestawie, lub **inwazyjnie** - przykręcając go do ramy okna - napinacz posiada już przygotowany otwór.

Instrukcja montażu bezinwazyjnego poniżej.



Odtłuść ramę okna w miejscu, gdzie nakleisz napinacz, aby zwiększyć przyczepność kleju. Odklej folię zabezpieczającą taśmę i przyklej ją do płaskiej powierzchni napinacza.

Przełóż łańcuszek przez uchwyt w napinaczu zwracając uwagę na to, by łańcuszek nie był splątany. Odklej drugą warstwę zabezpieczającą taśmę.



Napręż łańcuszek pociągając w dół napinacz i przyklej napinacz w odpowiednim miejscu na ramie okna.

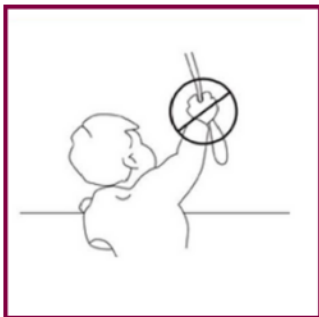
Dobrnęliśmy do końca! Gotowa roleta wisi na oknie, a Ty od teraz możesz cieszyć się prywatnością i pełną kontrolą nad światłem. **Życzymy miłego użytkowania! :)**

WAŻNE INFORMACJE

- Rolety nie wolno czyścić na mokro. W razie konieczności roletę przecieramy ściereczką na sucho.
- Rolety nie wolno prać ani prasować.
- Rolety nie należy rozwijać do końca - na rurze nawojowej zawsze powinny zostać minimum dwa nawoje tkaniny.
- Roletę można montować inwazyjnie do ramy okna, do sufitu lub na ścianie (przykręcając uchwyty boczne).
- Roleta powinna być zamontowana idealnie w poziomie. Niespełnienie tego warunku może spowodować, że roleta będzie się krzywo zwijać.
- Nie należy trzaskać oknem, na którym zamontowana jest roleta, gdyż może to uszkodzić zaczepy rolety.
- Uszkodzenia mechaniczne wynikające z nieprawidłowego użytkowania rolety nie podlegają reklamacji.
- Montaż napinacza łańcuszka jest konieczny do zapewnienia bezpieczeństwa użytkownika oraz prawidłowego działania rolety. Niezamontowanie napinacza jest równoznaczne z niewłaściwym użytkowaniem rolety.

Do okien z wywietrznikiem należy zakupić specjalne **haczyki przedłużone** obniżające roletę o ok. 3,7 cm na ramie okna. Jeżeli to wciąż za mało, bo wywietrznik jest nietypowy, to zamów **płytki montażowe**, które pozwolą Ci umieścić roletę na dowolnej wysokości.

Do okien nieotwieranych fix należy zakupić specjalne **płytki montażowe**, które można przykleić lub przywiercić do ramy okna w zależności od gabarytu rolety.



OSTRZEŻENIE

Małe dzieci mogą udusić się pętlą utworzoną przez sznury, łańcuszki i paski ciągnące, oraz sznury operujące zasłoną okienną. Mogą również owinąć sznur wokół szyi. Dla uniknięcia zadzierzgnięcia pętli i zaplątania, utrzymywać sznury poza zasięgiem małych dzieci. Odsunąć łóżka, łóżeczka dziecięce, meble od sznurków zasłon słonecznych. Nie zawiązywać łańcuszka. Upewnić się, że łańcuszki nie splatają się i nie tworzą pętli. Stosować zawsze urządzenia zabezpieczające, aby łańcuszki znajdowały się poza zasięgiem małych dzieci. Napinacz łańcuszka instalować w sposób zapewniający trwałe napięcie łańcuszka sterującego.

Niewłaściwe zamontowanie urządzenia może doprowadzić do uduszenia się dzieci. Dołączone mechanizmy zawsze montować i używać zgodnie z instrukcją. Stosowanie urządzeń zabezpieczających pomaga ograniczyć ryzyko uduszenia się, ale nie może być uznawane jako rozwiązanie całkowicie niezawodne. Produkty kontrolować pod kątem zużycia lub uszkodzenia. Oderwanie małych części może spowodować uduszenie się dziecka. Nie używać, jeżeli konieczna jest naprawa. Wymienić w przypadku uszkodzenia. Montaż produktu może wykonać osoba nie będąca fachowcem. Przed użytkowaniem wyrobu należy zapoznać się z instrukcją użytkownika. Instrukcje zachować do późniejszego wykorzystania. Nie prać, czyścić na sucho.

Zgodnie z EN 13120