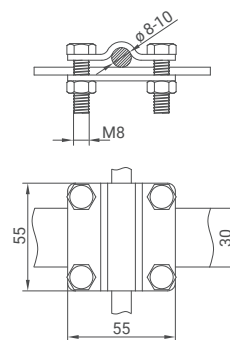


GT Złącze krzyżowe L-55 do drutu i bednarki



Opis	Materiał	Wymiar [mm]	Śruba	Kod
drut Ø(8-10)mm, bednarka ≤ 30 mm	StZn	55x55	4 szt. M8x25	101512
drut Ø(8-10)mm, bednarka ≤ 30 mm	Inox V2A			101513
drut Ø(8-10)mm, bednarka ≤ 30 mm	Inox V4A			101515
drut Ø(8-10)mm, bednarka ≤ 30 mm	Cu			101514

- Zastosowanie: połączenie drutu i bednarki krzyżowe oraz typu-T.
- Zgodnie z normą PN-EN 62561.
- Odpowiada wymaganiom normy PN-EN 62305.

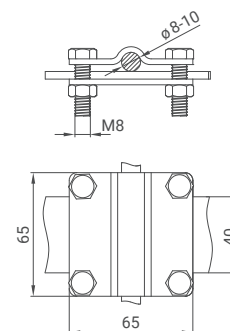


GT Złącze krzyżowe L-65 do drutu i bednarki



Opis	Materiał	Wymiar [mm]	Śruba	Kod
drut Ø(8-10)mm, bednarka ≤ 40 mm	StZn	65x65	4 szt. M8x25	101612
drut Ø(8-10)mm, bednarka ≤ 40 mm	Inox V2A			101613
drut Ø(8-10)mm, bednarka ≤ 40 mm	Inox V4A			101615
drut Ø(8-10)mm, bednarka ≤ 40 mm	Cu			101614

- Zastosowanie: połączenie drutu i bednarki krzyżowe oraz typu-T.
- Zgodnie z normą PN-EN 62561.
- Odpowiada wymaganiom normy PN-EN 62305.

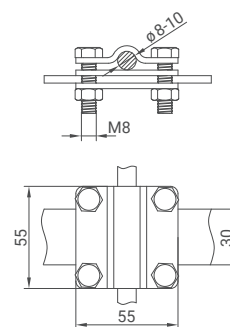


GT Złącze krzyżowe L-55 do drutu i bednarki z przekładką

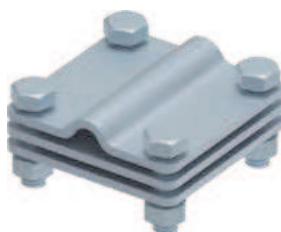


Opis	Materiał	Wymiar [mm]	Śruba	Kod
drut Ø(8-10)mm, bednarka ≤ 30 mm	StZn	55x55	4 szt. M8x25	101712
drut Ø(8-10)mm, bednarka ≤ 30 mm	Inox V2A			101713
drut Ø(8-10)mm, bednarka ≤ 30 mm	Inox V4A			101715
drut Ø(8-10)mm, bednarka ≤ 30 mm	Cu			101714

- Zastosowanie: połączenie drutu i bednarki krzyżowe oraz typu-T.
- Zgodnie z normą PN-EN 62561.
- Odpowiada wymaganiom normy PN-EN 62305.



GT Złącze krzyżowe L-65 do drutu i bednarki z przekładką



Opis	Materiał	Wymiar [mm]	Śruba	Kod
drut Ø(8-10)mm, bednarka ≤ 40 mm	StZn	65x65	4 szt. M8x25	101812
drut Ø(8-10)mm, bednarka ≤ 40 mm	Inox V2A			101813
drut Ø(8-10)mm, bednarka ≤ 40 mm	Inox V4A			101815
drut Ø(8-10)mm, bednarka ≤ 40 mm	Cu			101814

- Zastosowanie: połączenie drutu i bednarki krzyżowe oraz typu-T.
- Zgodnie z normą PN-EN 62561.
- Odpowiada wymaganiom normy PN-EN 62305.

