

1 Karta informacyjna: Moduł Ethernet W5500 RJ-45 WoL SPI TCP/IP

Kod katalogowy: 5904890332287

Kategoria: Moduły sieciowe Ethernet

Producent: OEM



Moduł sieciowy Ethernet W5500 RJ-45, to niewielki moduł przeznaczony dla mikrokontrolerów Arduino, ST32, ESP32 i innych.

Szybszy i wydajniejszy układ Wiznet W5500 jest następcą popularnego W5100. Moduł posiada przede wszystkim wbudowany sprzętowy stos TCP/IP, UDP.

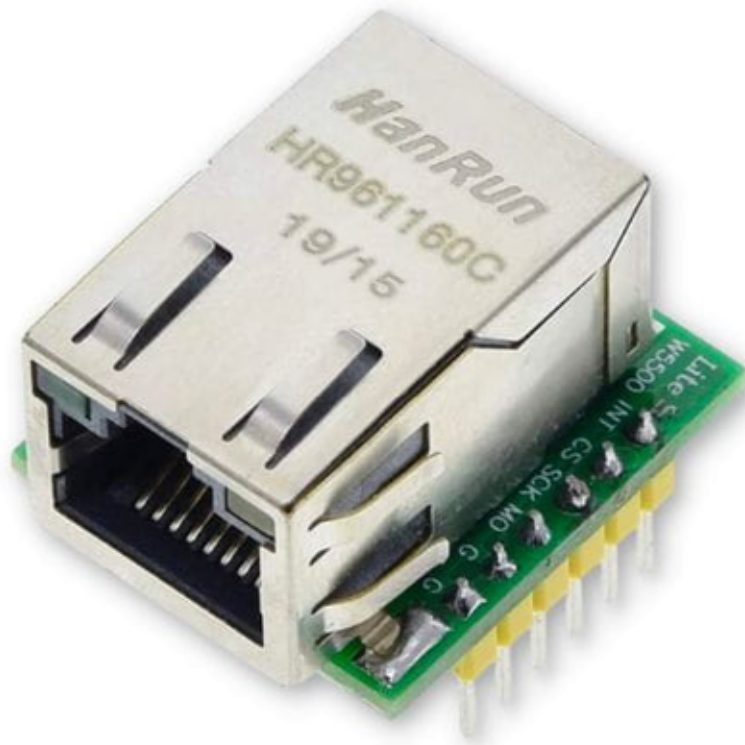
Idealnie sprawdza się przy projektach, gdzie sieć Wi-Fi jest niewystarczająca lub po prostu niestabilna.

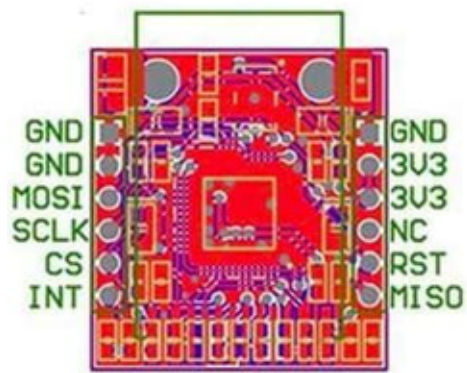
Układ jest w pełni kompatybilny z biblioteką Wiznet Arduino IDE.

Specyfikacja:

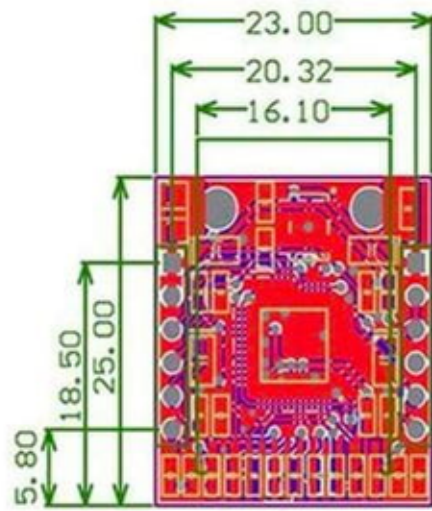
- Napięcie zasilania: 3.3 V o wydajności do 200 mA
- Pobór prądu: 120 mA
- Czip: W5500
- Komunikacja: SPI
- Obsługa protokołów: TCP/IP, UDP, ICMP, GMP, ARP, PPOE
- Wake on Lan over UDP
- Wspiera do 8 socketów jednocześnie
- Standard PHY - Ethernet Physical Layer: 10BaseT/100BaseTX (10/100 Mb)
- Tryb Power Down
- Wymiary: 26 x 23 x 16 (bez pinów) mm
- Raster wlotowanych goldpin 2.54 mm - idealny do płytki stykowej

1.1 Zdjęcia produktu





Pin schematic diagram



Dimension sketch (unit: mm)

