



NRM8PV Nakrętka rombowa

Informacje

Zastosowanie

Montaż uchwytów BUF... i PUF do profili CWC100H50...

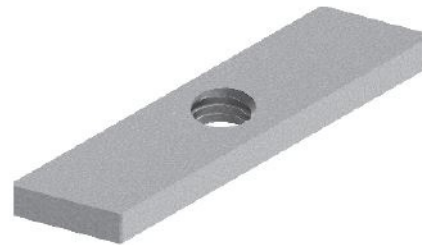
Materiał

Stal S250GD w powłoce:

Magnelis®, MagiZinc®, PosMAC

Na zamówienie:

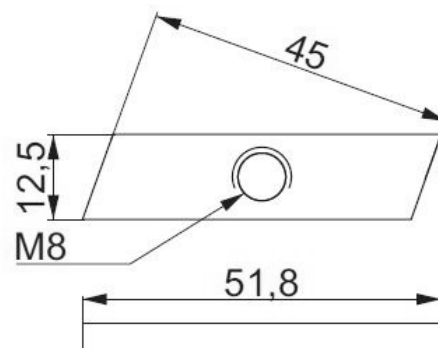
E - stal nierdzewna



Dodatkowe informacje

Zalety:

- szybki montaż kłom mocujących panele bez konieczności przytrzymywania przy dokręcaniu nakrętek od spodu konstrukcji
- geometria umożliwiająca blokowanie się nakrętki w profilu CWC100H50... podczas dokręcania
- wykonanie z materiału w powłoce Magnelis®, MagiZinc®, PosMAC o bardzo wysokiej odporności na korozję Optymalny moment dokręcania = 12 - 14 Nm



Wersje

Symbol	Numer katalogowy	Ilość (szt.)
NRM8PV	660245	100

Przykłady

