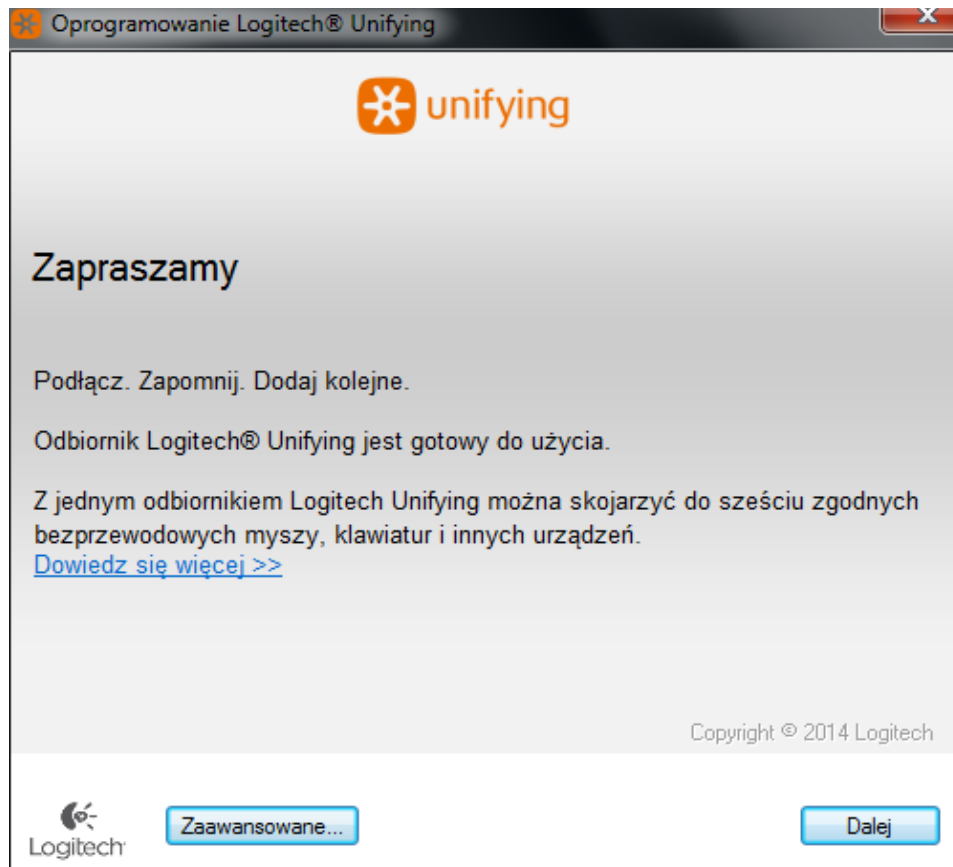


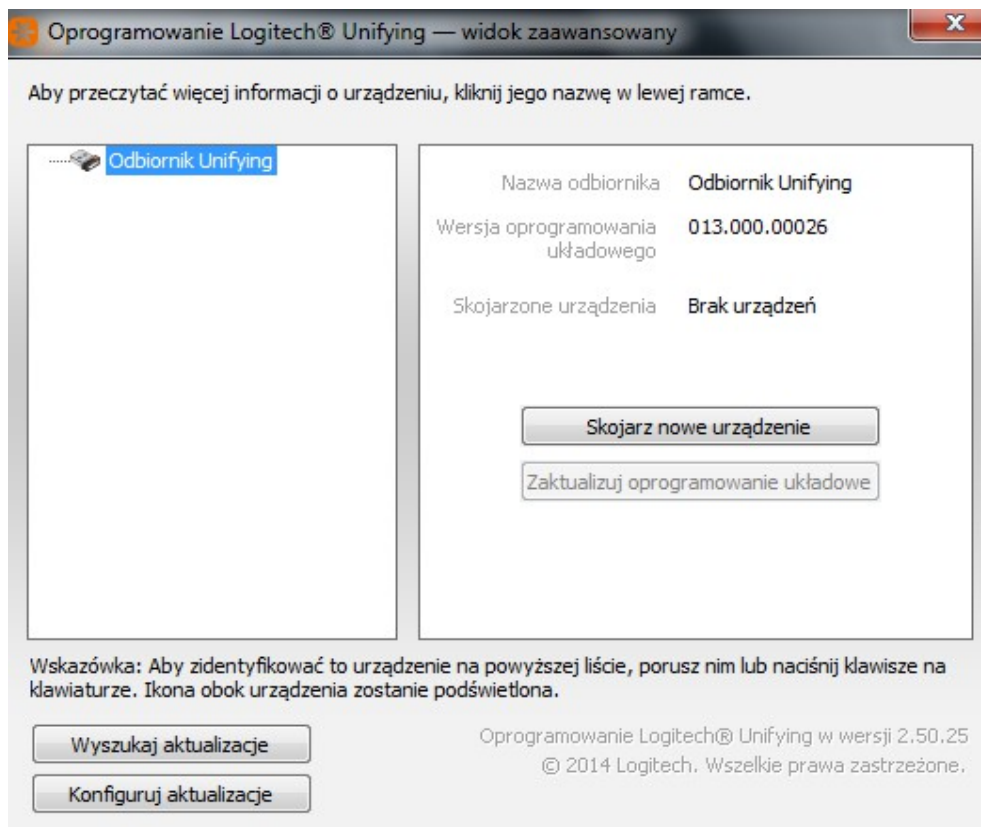
Synchronizacja urządzenia z odbiornikiem Unifying

Prosimy o pobranie ze strony producenta Logitech programu o nazwie Unifying
http://support.logitech.com/pl_pl/software/unifying

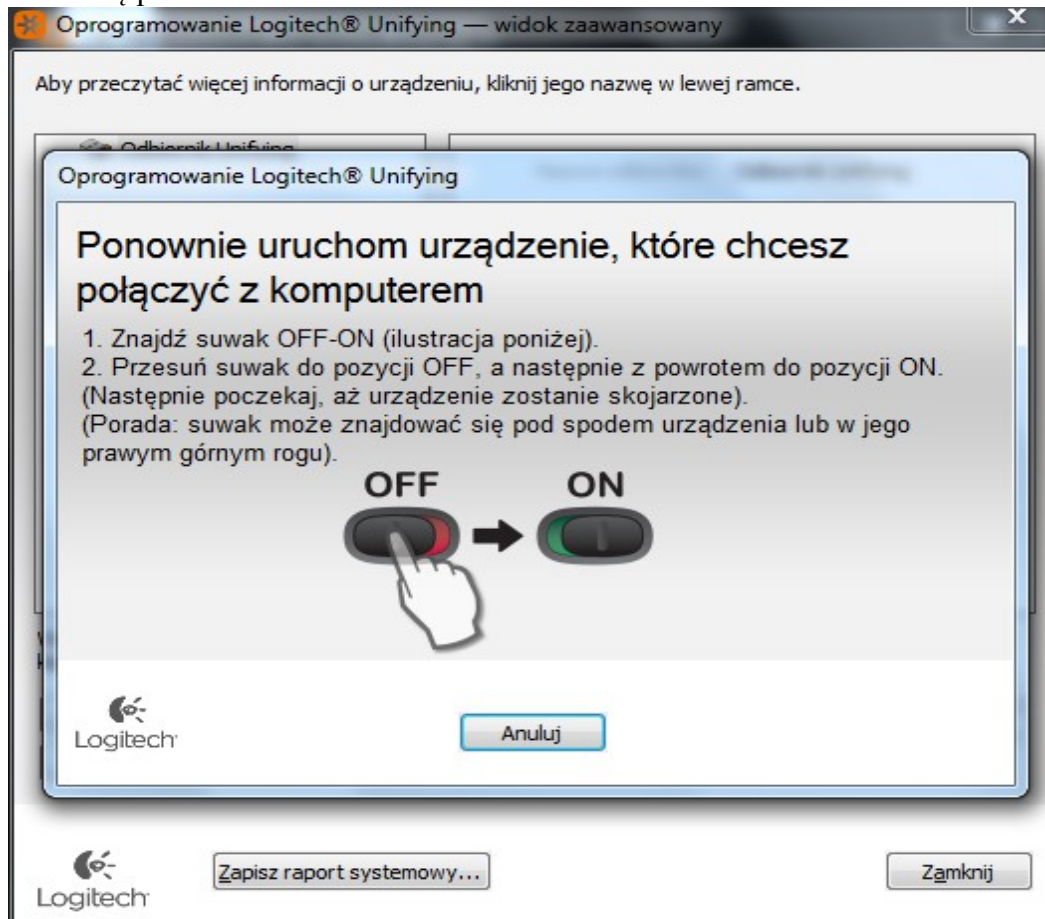
1. Po zainstalowaniu programu ukaże się nam panel startowy



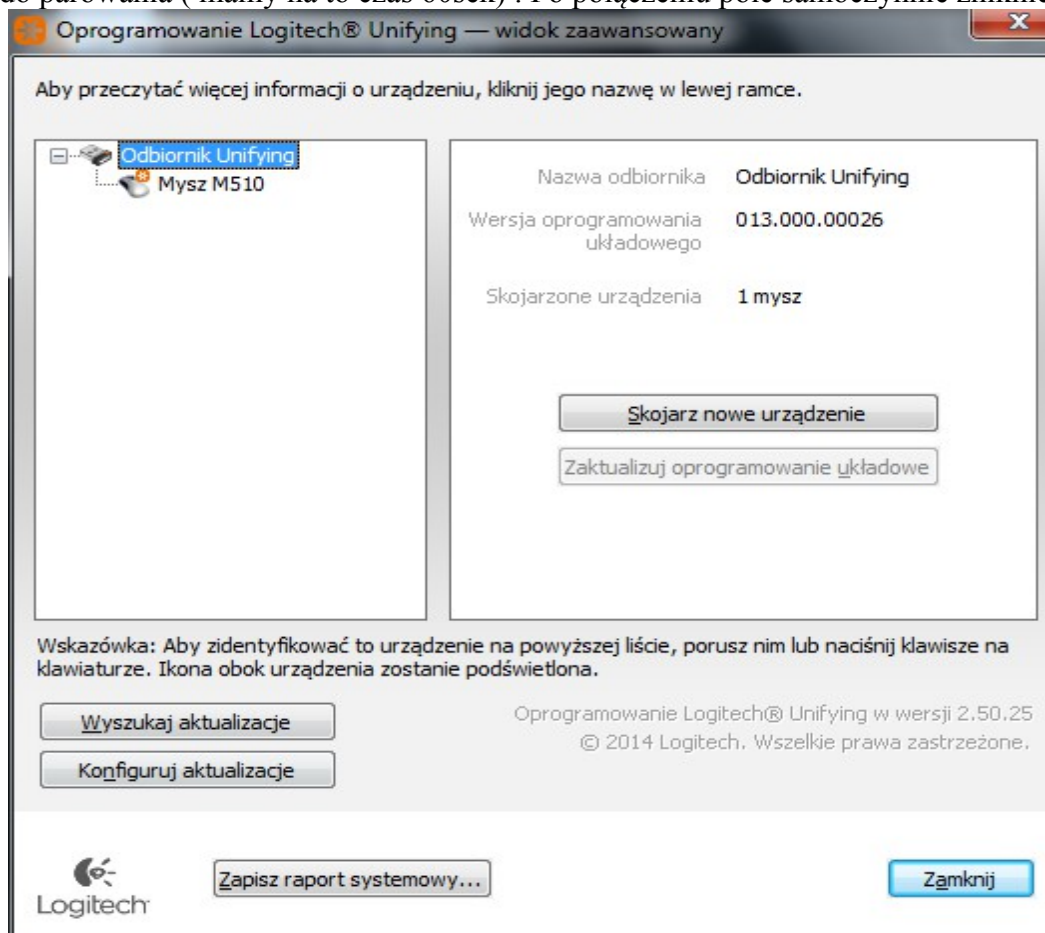
2. Następnie naciskamy przycisk „Zaawansowane...” Po wybraniu tej opcji uruchomi się nowe okienko. Możemy się dowiedzieć czy odbiornik jest widoczny w systemie i jakie przypisane są urządzenia do niego (max. 6 urządzeń dla jednego odbiornika)



3. Aby połączyć nasze urządzenie należy zaznaczyć odpowiedni odbiornik (jeśli jest ich więcej niż jeden, tak aby podświetlił się na niebiesko) i nacisnąć przycisk „Skojarz nowe urządzenie”
Wyświetli nam się poniższe okienko



4. Należy postępować zgodnie z instrukcją która przesyła nam program czyli uruchomienie urządzenia przełącznikiem, a jeśli nie występuje suwak to włożenie baterii w momencie ukazania się pola do parowania (mamy na to czas 60sek) . Po połączeniu pole samoczynnie zniknie.



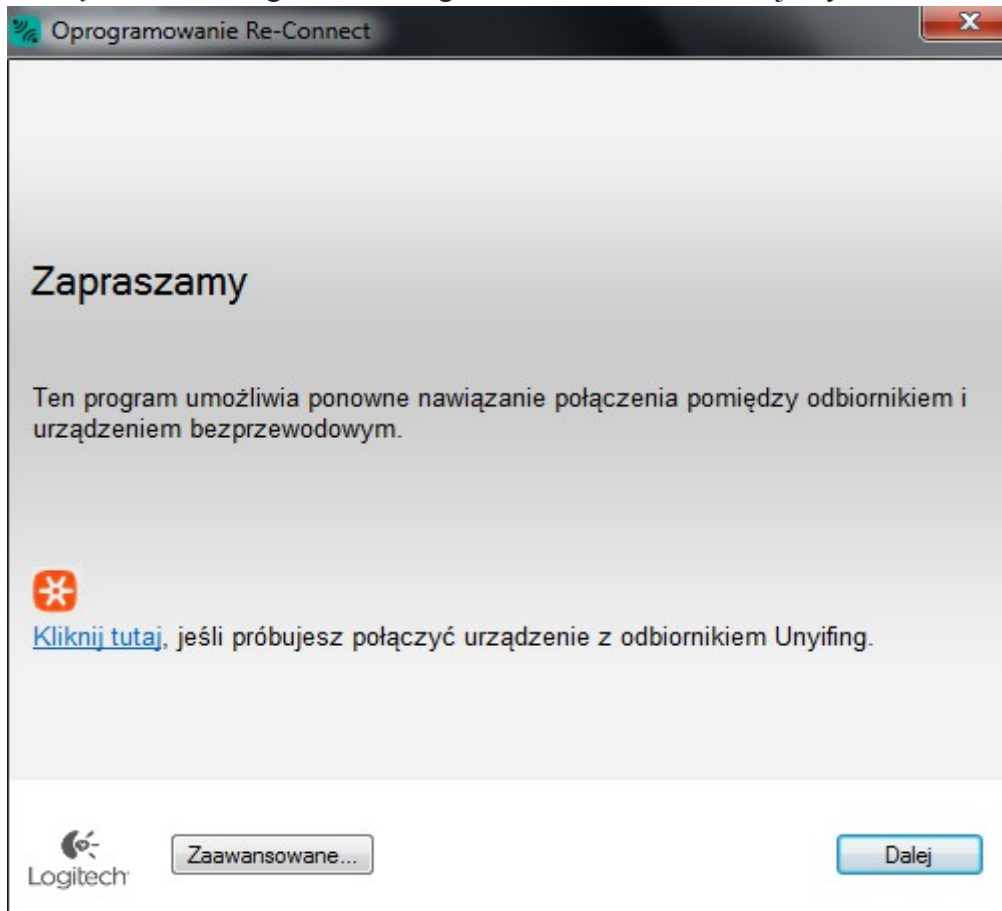
5. Mysz od chwili obecnej powinna rozpocząć swoją pracę a cała procedura połączenia myszy zostaje zakończona.

Synchronizacja urządzenia z odbiornikiem Nano

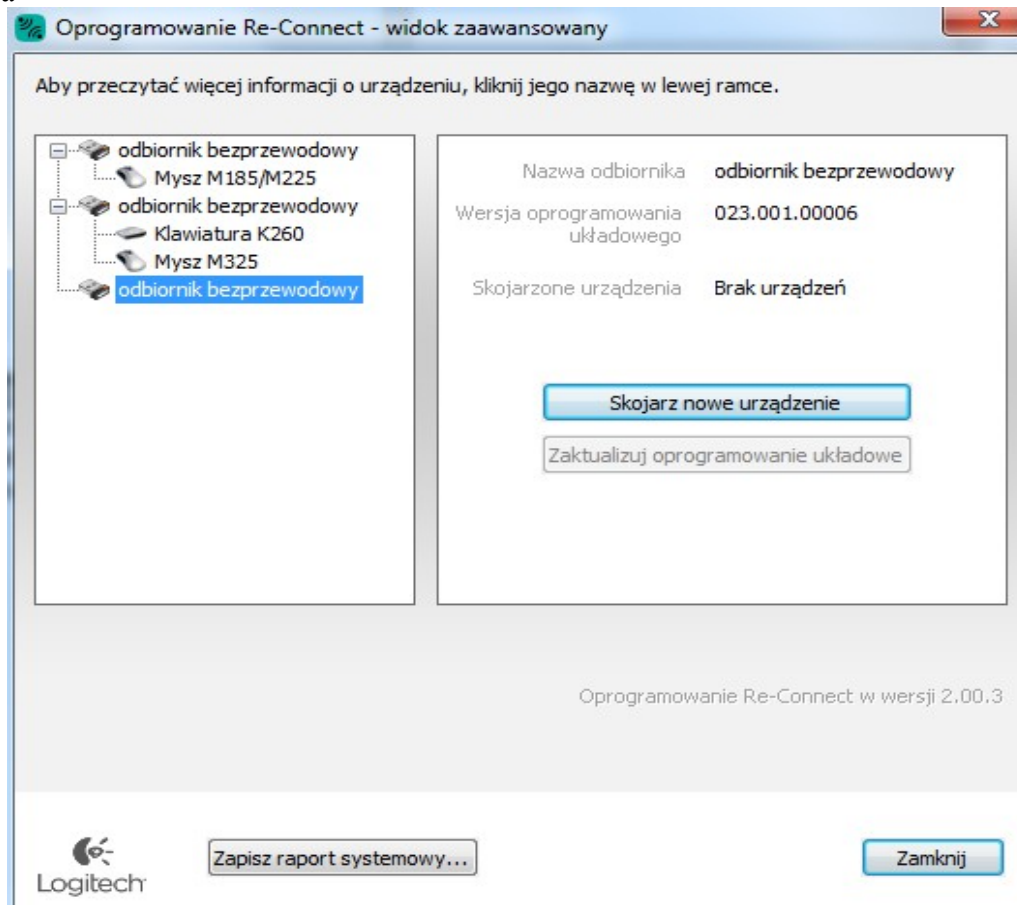
Prosimy o pobranie ze strony producenta Logitech programu o nazwie Setpoint

http://support.logitech.com/pl_pl/software/setpoint

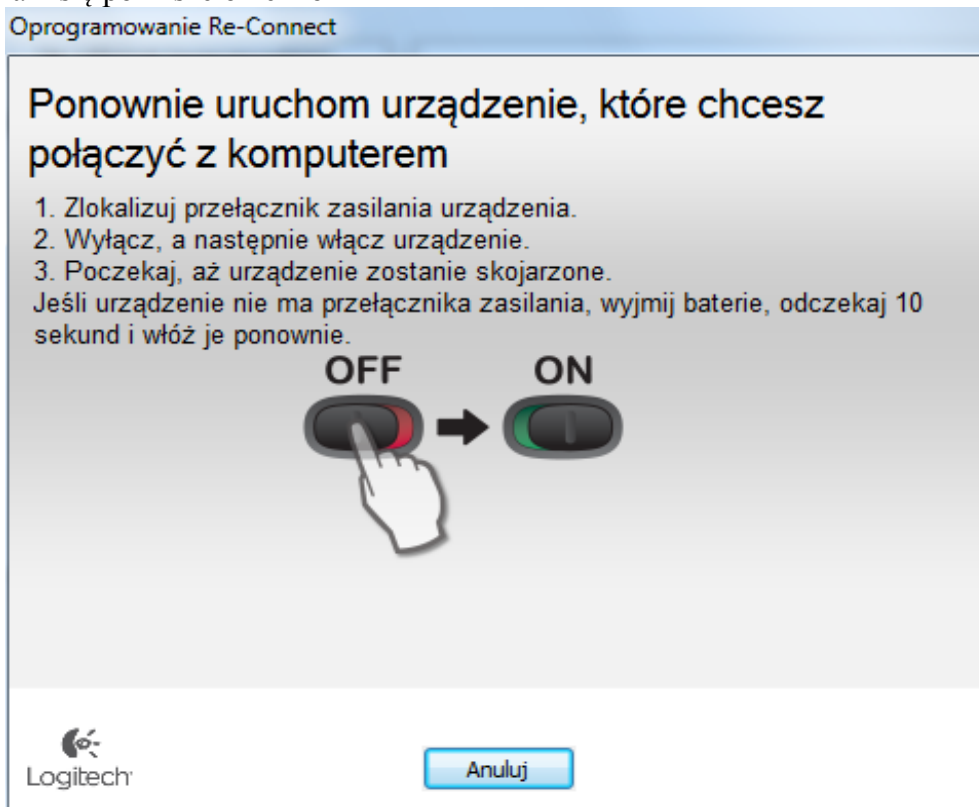
1. Po zainstalowaniu programu wchodzimy do folderu, w którym program został zainstalowany, czyli zapewne będzie to C:\ProgramFiles\Logitech\SetPointP. Odszukujemy ConnectUtility



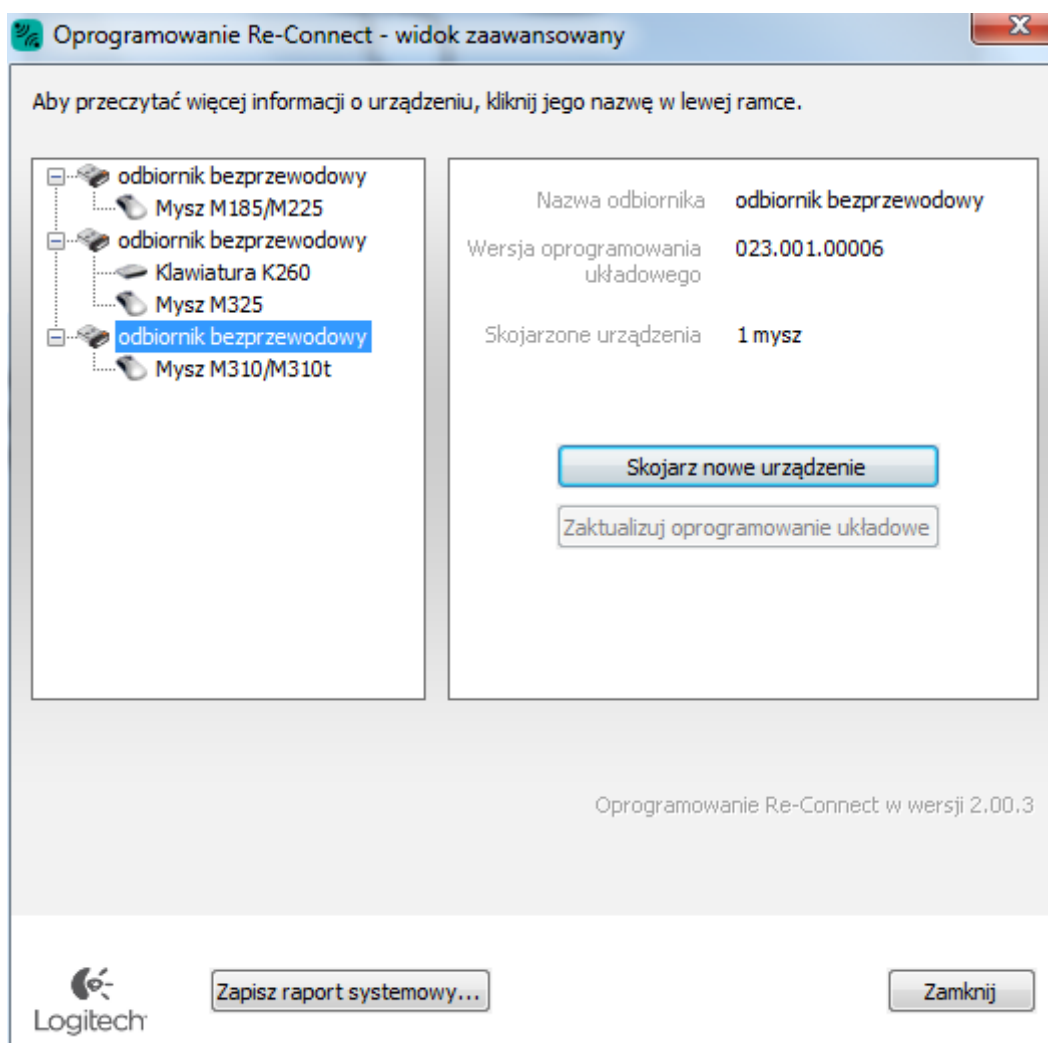
2. Następnie naciskamy przycisk „Zaawansowane...” Po wybraniu tej opcji uruchomi się nowe okienko. Możemy się dowiedzieć czy odbiornik jest widoczny w systemie i jakie przypisane są urządzenia



3. Aby połączyć nasze urządzenie należy zaznaczyć odpowiedni odbiornik (jeśli jest ich więcej niż jeden, tak aby podświetlił się na niebiesko) i nacisnąć przycisk „Skojarz nowe urządzenie”
Wyświetli nam się poniższe okienko



4. Należy postępować zgodnie z instrukcją która przesyła nam program czyli uruchomienie urządzenia przełącznikiem, a jeśli nie występuje suwak to włożenie baterii w momencie ukazania się pola do parowania (mamy na to czas 60sek) . Po połączeniu pole samoczynnie zniknie.



5. Mysz od chwili obecnej powinna rozpocząć swoją pracę a cała procedura połączenia myszy zostaje zakończona.