

MWEF-06-S1-C14-FM6

Filtr sieciowy EMI, IEC 320-C14, 250VAC / 6A



■Cechy:

- Złącze zasilające AC z filtrem EMI
- Montaż na panelu
- Wbudowany wyłącznik
- Wbudowane gniazdo bezpiecznikowe
- Zabezpieczenia: Zwarciove / przeciążeniowe



SPECYFIKACJA ELEKTRYCZNA

MODEL	MWEF-06-S1-C14-FM6
WEJŚCIE	
Zakres napięć	90 ÷ 264VAC
Zakres częstotliwości napięcia	47 ÷ 63Hz
Prąd znamionowy AC (typ.)	6A
Prąd upływu (L lub N do GND)	0.46A / 115VAC, 0.8A / 230VAC

ZABEZPIECZENIA

Zwarciove / Przepiężeniowe Jednokrotne – bezpiecznik topikowy. Sugerowany typ bezpiecznika 5x20 – F6A / 250VAC

ŚRODOWISKO PRACY

Temperatura pracy	-25°C ÷ 85°C
Wilgotność pracy	10 ÷ 80% wilgotność względna (bez kondensacji)
Temperatura i wilgotność składowania	-40°C ÷ 90°C, 5 ÷ 90% wilgotność względna (bez kondensacji)

NORMY BEZPIECZEŃSTWA I KOMPATYBILNOŚCI ELEKTROMAGNETYCZNEJ

Wytrzymałość izolacji	L/N: 1.45kVDC (przy rozłączonym przełączniku) L/GND: 1.5KVAC
Rezystancja izolacji	L/GND: 10MΩ/500VDC/25°C
Normy bezpieczeństwa	Zgodność z EN 60950-1: 2006+A11: 2009+A1: 2010+A12: 2011+A2:2013
Normy emisji EMC	Zgodność z EN55032: 2015
Normy odporności EMC	Zgodność z EN55035: 2017, EN61000-4-3:2006 + A1:2008 + A2:2010
Prąd harmonicznych	Zgodność z EN61000-3-2, -3

INNE

Wymiary	65 x 50 x 57mm (dł. x szer. x gł.)
Masa netto	67g

Kod EAN



5190213511338351

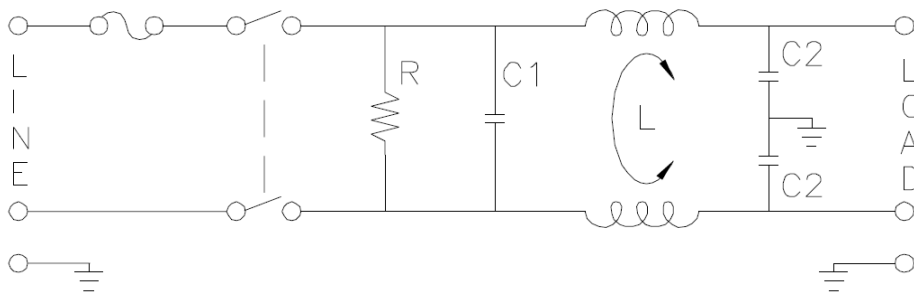
1. Produkt fabrycznie wyposażony w bezpiecznik.

MWEF-06-S1-C14-FM6

Filtr sieciowy EMI, IEC 320-C14, 250VAC / 6A



SCHEMAT



L: 0.45mH
C1: 0.22uF
C2: 2200pF
R: 1.0MΩ

SPECYFIKACJA MECHANICZNA

