

# Work PLATFORM

**EN DE CZ SK HU PL**

Work Station - 0,73 x 1,58 m

Work Station - 0,73 x 1,78 m

Work Station - 0,42 x 0,85 m



۱۲۷

**EN**

## Thank you for purchasing our product.

Before using this product, please read this manual.

This high-end model was initially developed for professional use and has a very sturdy construction. Use of light aluminium materials lowers the total weight and the unique construction allows for collapsing this platform to a very small and easily transportable and storable size. These features make the platform perfect not only for professional use, but also for use in your household, workroom or in the garden. Especially the collapsible feature which allows minimizing of the necessary storage space will be appreciated by many who deal with lack of room in their homes and workrooms or have to deal with frequent transportation of the platform.

All construction elements, rungs and security locks are manufactured with ergonomic principles in mind and support simple and intuitive use of the product. We believe that all its features will make your use of the product a pleasant experience for you.

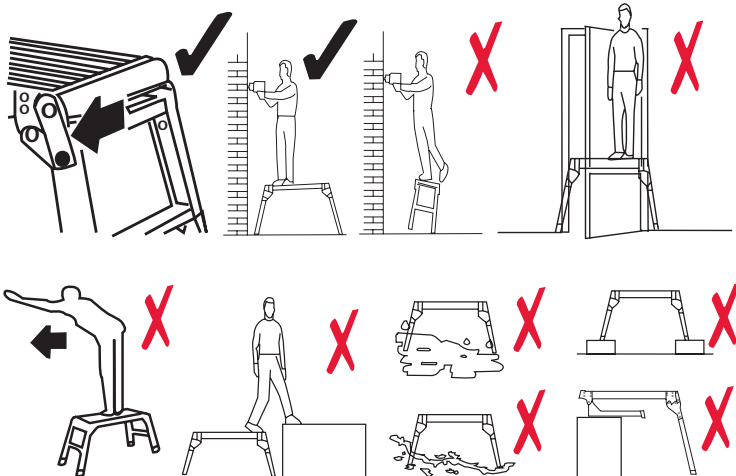
Use of the platform was approved by prestigious international test-room TUV Rheinland.

We strongly recommend reading of the whole instruction manual on following pages in order to achieve safe use of the platform.

**WARNING! IN ORDER TO AVOID THE RISK OF SERIOUS INJURIES OR DEATH READ THE FOLLOWING SAFETY INSTRUCTIONS PRIOR TO USE AND FOLLOW THE WARNING SIGNS LOCATED ON THE PRODUCT. KEEP THIS MANUAL FOR FURTHER USE.**



- Maximum allowed load for this platform is 150 kg.
- Store out of reach of children.



## Important safety information

**Warning!** Metal parts are electric conductors.

- Avoid contact of any part of the platform with electric wires or other electric parts.
- Maximum allowed load for this platform is 150 kg. This is a total weight of the user and all tools which can occur on the platform at one time.
- Prior to entering the platform or putting any weight on it, make sure all safety mechanisms are in locked position.
- Check all parts of the platform prior to each use. If any part of the platform is broken or missing, do not use the platform.
- Do not attempt to technically modify the platform. Any interference with the original construction may cause serious injuries and will void the warranty.
- Do not attempt to repair the platform by yourself. All repairs have to be carried out by qualified repair shop.
- Do not use the platform if it was exposed to heat (e.g. at a fireplace) or if it was in contact with corrosive substances (e.g. acids etc.).
- Be especially careful if the platform is used in bad weather conditions such as rain or frost or if you use the platform on surfaces which might decrease the stability of the platform feet such as carpets or plastic.
- Always use the platform on stable and dry surface.
- Do not position the platform on slippery surface and do not attempt to increase its height with placing any objects underneath the platform.
- Do not use the platform under the influence of alcohol or any other narcotics. Users of the platform should be in good physical condition.
- Do not place the platform in front of an unlocked door which can be opened.
- Be very careful if you have to push or pull the platform.
- Do not attempt to jump, walk or otherwise move while standing on the platform. If you need to move the platform, step of the platform first.
- This platform is not a toy as it was not designed to be used by children. Therefore do not keep the platform unattended.
- Do not operate the safety mechanism and do not change the platform position while you are standing on the platform.
- Always keep the platform dry and clean. Clean the platform after each use.

The English version of the manual is an exact translation of the original manufacturer's instructions. Images used in this manual are for illustrational purposes only and may differ from the actual product.

## Vielen Dank für den Kauf unseres Produktes.

Bitte lesen Sie vor Gebrauch diese Bedienungsanleitung durch.

Dieses erstklassige ursprünglich für Profis entwickelte Modell zeichnet sich durch robuste Konstruktion aus, die Verwendung von leichten Aluminiummaterialien reduziert das Gesamtgewicht und es ist dank der einzigartigen Konstruktion besonders kompakt zusammenklappbar. Dank diesen Eigenschaften ist die Leiter nicht nur für eine professionelle Anwendung bestimmt, sondern sie findet auch eine einfache Anwendung in der Werkstatt, im Haushalt oder im Garten. Da sich die Leiter für die Lagerung kompakt zusammenklappen lässt, ist sie besonders für alle geeignet, die zu Hause oder in der Werkstatt mit Platzmangel kämpfen oder die Leiter im Wagen weit transportieren müssen.

Alle Konstruktionselemente, Sprossen und Sicherheitsschlösser wurden nach ergonomischen Prinzipien gefertigt und unterstützen deren einfache und intuitive Anwendung. Wir glauben, dass alle diese Eigenschaften Ihnen die Verwendung und die Arbeit mit diesem Spitzenprodukt erleichtern werden.

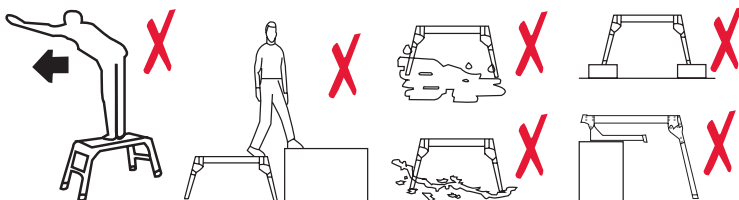
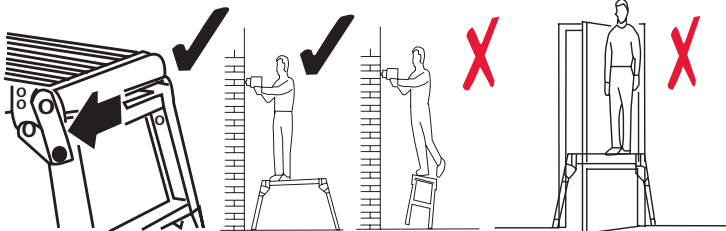
Die Verwendung dieser Plattform wurde durch die internationale Prüfanstalt TÜV Rheinland zugelassen.

Für eine Sichere Nutzung der Plattform empfehlen wir die Bedienungsanleitung auf den folgenden Seiten durchzulesen.

**WARNUNG! UM DAS RISIKO VON SCHWEREN VERLETZUNGEN ODER TOD ZU VERMEIDEN, LESEN SIE BITTE DIE FOLGENDEN SICHERHEITSHINWEISE SORGFÄLTIG DURCH UND BEFOLGEN SIE ALLE WARNSCHILDER UND HINWEISE AUF DEM PRODUKT. BEWAHREN SIE DIESE BEDIENUNGSANLEITUNG FÜR SPÄTEREN GEBRAUCH AUF.**



- Zulässige Gesamtbelastung der Plattform 150 kg.
- Außerhalb der Reichweite von Kindern lagern.



## **Wichtige Sicherheitshinweise**

**Warnung!** Eisen leitet elektrischen Strom.

- Lassen Sie nicht zu, dass die Plattform oder deren Teile in Kontakt mit elektrischen Leitern kommt.
- Die zulässige Gesamtbelastung der Plattform beträgt 150 kg. Das Gewicht des Nutzers, der Arbeitsgeräte und des Materials darf nicht 150 kg überschreiten.
- Bevor Sie die Plattform betreten oder belasten, stellen Sie immer sicher, dass alle Verriegelungsmechanismen in geschlossener Position sind.
- Versuchen Sie niemals eine beschädigte Plattform zu reparieren. Reparaturen sollten immer von qualifizierten Personen durchgeführt werden.
- Verwenden Sie die Plattform nicht, wenn sie übermäßigen Temperaturen (z.B. Brand) ausgesetzt wurde oder in Kontakt mit aggressiven Substanzen (wie Säure u.ä.) war.
- Seien Sie besonders vorsichtig bei der Verwendung bei Wind, Regen oder Glatteis.
- Stellen Sie die Plattform immer auf einen stabilen und trockenen Untergrund auf.
- Verwenden Sie die Plattform niemals auf einem rutschigen Untergrund und versuchen Sie die Höhe nicht durch Unterlegen mit Gegenständen zu erhöhen.
- Verwenden Sie die Plattform niemals unter Alkohol- oder Drogeneinfluss.
- Stellen Sie die Plattform niemals vor einer Tür auf, die nicht abgeschlossen ist.
- Achten Sie auf erhöhte Sicherheit, wenn Sie die Plattform verschieben müssen.
- Wenn Sie auf der Plattform stehen, versuchen Sie niemals diese zu bewegen. Wenn Sie die Plattform verschieben müssen, immer zuerst absteigen.
- Die Plattform ist kein Spielzeug, verwenden Sie diese nicht in der Nähe von Kindern. Lassen Sie die Plattform niemals ohne Aufsicht.
- Lösen Sie niemals die Verriegelungsmechanismen, während Sie auf der Plattform stehen.
- Halten Sie die Plattform immer sauber und trocken. Nach jedem Gebrauch ist die Plattform zu reinigen.
- Prüfen Sie vor jedem Gebrauch alle Teile der Plattform. Verwenden Sie die Plattform niemals, wenn ein Teil beschädigt ist oder fehlt.
- Versuchen Sie nicht die Plattform technisch zu modifizieren. Jeder Eingriff in die Konstruktion kann zu schweren Verletzungen führen. In solchem Fall wird die Garantie nicht anerkannt.
- Seien Sie immer besonders vorsichtig, wenn Sie die Plattform auf einem Untergrund wie Teppich oder Linoleum verwenden.

Die deutsche Version der Anleitung ist eine genaue Übersetzung der Anleitung des Herstellers. Die in diesem Handbuch verwendeten Bilder dienen nur zur Illustration und können nicht genau das Produkt entsprechen.

**Děkujeme za nákup našeho výrobku.**

Před použitím si prosím přečtete tento návod.

Vámi zakoupený špičkový model původně vyvinutý pro profesionály se vyznačuje dostatečně tuhou konstrukcí, použitím lehkých hliníkových materiálů snižuje celkovou hmotnost a zároveň unikátní konstrukce zabezpečuje složení žebříku do minimální možné úložné velikosti. Tyto vlastnosti předurčují tento žebřík nejenom pro profesionální použití, ale najdou velice snadno použití v dílně, domácnosti či na zahradě, kde uživatelé oceňují všechny jeho špičkové užité vlastnosti. Speciálně možnost uložení žebříku ve složeném stavu ocení všichni, co ve své dílně či domácnosti bojují s nedostatkem prostoru, či se potřebují s žebříkem přesouvat na vzdálená místa a musí řešit problémy s dopravou žebříku v autech či jiných dopravních prostředcích.

Všechny konstrukční prvky, stupnice, pojistné zámky jsou provedeny dle ergonomických zásad a podporují jejich snadné a intuitivní používání. Věříme, že všechny tyto vlastnosti Vám zpříjemní použití a práci s tímto špičkovým výrobkem.

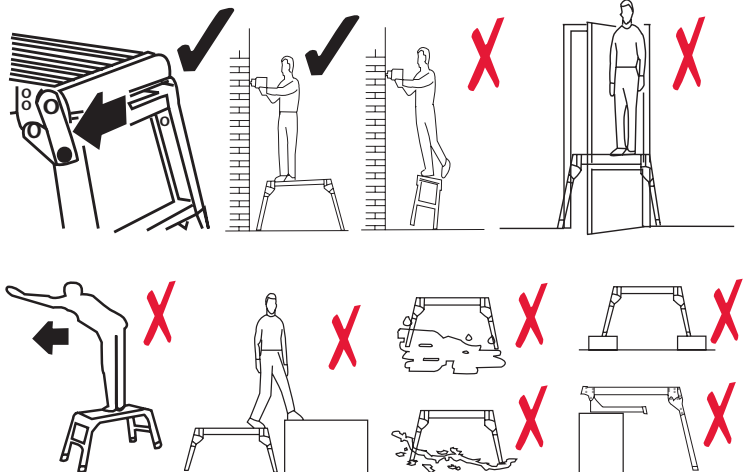
Použití plošiny bylo schváleno renomovanou mezinárodní zkušebnou TUV Rheinland.

Pro bezpečné používání plošiny doporučujeme prostudování návodu k použití, který následuje na dalších stránkách.

**VAROVÁNÍ! ABYSTE ZABRÁNILI RIZIKU VÁŽNÝCH PORANĚNÍ NEBO SMRTI, PEČLIVĚ SI PŘEČTĚTE NÁSLEDUJÍCÍ BEZPEČNOSTNÍ INSTRUKCE A DODRŽUJTE PŘÍKAZY VŠECH VAROVNÝCH ŠTÍTKŮ A UPOZORNĚNÍ NA VÝROBKU PŘED POUŽITÍM. TUTO PŘÍRUČKU SI ZALOŽTE PRO POZDĚJŠÍ POTŘEBU.**



- Maximální zatížení plošiny 150 kg.
- Skladujte mimo dosah dětí.



## Důležité informace o bezpečnosti

**Varování!** Železo vede elektřinu.

- Nedopusťte, aby plošina nebo některá z jejích částí byly v kontaktu s elektrickými vodiči.
- Maximální nosnost plošiny je 150 kg. Hmotnost uživatele, pracovních nástrojů a materiálu nesmí přesáhnout 150 kg.
- Než na plošinu vstoupíte nebo jí zatížíte, vždy se ujistěte, že jsou všechny zajišťovací mechanismy v uzamčené poloze.
- Nikdy se nepokoušejte opravit poškozenou plošinu. Opravu by vždy měla provést kvalifikovaná osoba.
- Nepoužívejte plošinu, pokud byla vystavena nadměrnému teplu (např. požáru) nebo byla v kontaktu s agresivními látkami (jako jsou kyseliny apod.).
- Buďte velmi opatrní při používání ve větru, dešti nebo náledí.
- Vždy stavte plošinu na stabilním a suchém povrchu.
- Nikdy nepokládejte plošinu na kluzký povrch a nepokoušejte se o zvýšení její výšky podkládáním.
- Nikdy nepoužívejte plošinu pod vlivem alkoholu a drog.
- Nikdy nestavte plošinu před dveře, které nejsou zamčené.
- Dbejte zvýšené opatrnosti, pokud musíte plošinu tahat nebo tlačit.
- Nikdy se nepokoušejte skákat, nebo se přesunovat s plošinou na jiné místo, pokud v ní stojíte. Pokud potřebujete plošinu přesunout, nejprve z ní slezte a poté přemístěte.
- Tato plošina není hračka, nepoužívejte ji v blízkosti dětí. Nikdy nenechávejte plošinu bez dozoru.
- Nepokoušejte se uvolnit blokovací mechanismus plošiny, zatímco na ní stojíte.
- Vždy mějte plošinu suchou a čistou. Vyčistěte jí po každém použití.
- Před každým použitím zkontrolujte všechny části plošiny. Nepoužívejte plošinu, když zjistíte, že některá z částí je poškozená nebo chybí.
- Nepokoušejte se technicky upravovat tuto plošinu. Jakýkoli zásah do konstrukce může způsobit vážné poranění. V tomto případě záruka zaniká.
- Vždy buďte velmi opatrní při používání plošiny na krycím povrchu jako je koberec nebo linoleum.

Česká verze návodu je přesným překladem originálního návodu výrobce.

Fotografie použité v manuálu jsou pouze ilustrační a nemusí se přesně shodovat s výrobkem.



**SK**

## Ďakujeme za nákup nášho výrobku.

Pred použitím si prosím prečítajte tento návod.

Vami zakúpený špičkový model pôvodne vyvinutý pre profesionálov sa vyznačuje dostatočne tuhou konštrukciou. Použitie ľahkých hliníkových materiálov znižuje celkovú hmotnosť a súčasne unikátna konštrukcia zabezpečuje zloženie plošiny do minimálnej možnej úložnej veľkosti. Tieto vlastnosti ju predurčujú nielen na profesionálne použitie, ale aj na bežné využitie v dielni, domácnosti či na záhrade, kde užívatelia ocenia všetky jej špičkové úžitkové vlastnosti. Špeciálne možnosť uloženia plošiny v zloženom stave ocenia všetci, ktorí vo svojej dielni či domácnosti bojujú s nedostatkom priestoru alebo sa potrebujú s presúvať na vzdialené miesta a musia riešiť problémy s dopravou plošiny v autách či iných dopravných prostriedkoch.

Všetky konštrukčné prvky, stupnice a poistné zámky sú prevedené podľa ergonomických zásad a podporujú ich jednoduché a intuitívne používanie. Veríme, že všetky tieto vlastnosti Vám spríjemnia použitie a prácu s týmto špičkovým výrobkom.

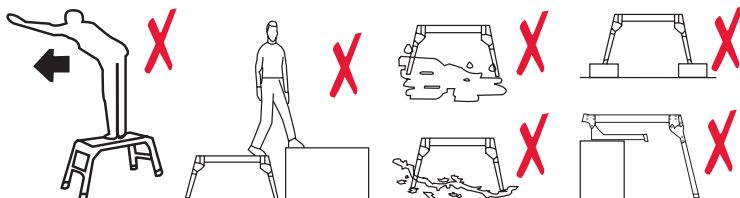
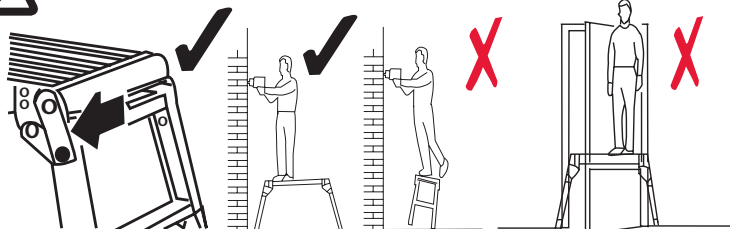
Používanie bolo schválené renomovanou medzinárodnou skúšobňou TÜV Rheinland.

Pre bezpečné používanie plošiny odporúčame preštudovanie návodu na použitie, ktorý nájdete na ďalších stránkach.

**VAROVANIE! ABY STE ZABRÁNILI RIZIKU VÁŽNYCH PORANENÍ ALEBO SMRTI, DÔKLADNE SI PRED POUŽITÍM PREČÍTAJTE NASLEDUJÚCE BEZPEČNOSTNÉ INŠTRUKCIE A DODRŽIAVAJTE PRÍKAZY VŠETKÝCH VAROVNÝCH ŠTÍTKOV A UPOZORNENÍ NA VÝROBKU. TÚTO PRÍRUČKU USCHOVAJTE PRE BUDÚCE POUŽITIE**



- Maximálne zaťaženie plošiny je 150 kg.
- Skladujte mimo dosahu detí.



## Dôležité informácie o bezpečnosti

**Varovanie!** Kov vedie elektrinu.

- Nedovoľte, aby plošina alebo niektorá z jej častí boli v kontakte s elektrickými vodičmi.
- Maximálne zaťaženie plošiny je 150 kg. Hmotnosť užívateľa spoločne s náradím nesmie presahovať 150 kg.
- Predtým než na plošinu vstúpite alebo ju zaťažíte, vždy sa uistite, že sú všetky zaistovacie mechanizmy v zamknutej polohe.
- Nikdy sa nepokúšajte poškodenú plošinu opravovať. Opravu zverte kvalifikovanému opravárovi.
- Plošinu v žiadnom prípade ďalej nepoužívajte, ak bola vystavená nadmernej teplote (napr. bola postavený v blízkosti krbu) alebo bola vystavená agresívnym látkam (ako sú kyseliny alebo lúhy).
- Buďte veľmi opatrní pri používaní vo vetre, daždi alebo námraze.
- Vždy postavte plošinu na stabilnom a suchom povrchu.
- Nikdy nepokladajte plošinu na klzký povrch a nepokúšajte sa o zvýšenie jej výšky podkladaním iných predmetov.
- Nikdy plošinu nepoužívajte pod vplyvom alkoholu alebo iných omamných látok.
- Nikdy plošinu neumiestňujte pred dvere, ktoré sa môžu otvoriť.
- Buďte veľmi opatrní, ak musíte plošinu ťahať alebo tlačiť.
- Nikdy sa nepokúšajte skákať alebo sa presúvať s plošinou na iné miesto keď na nej stojíte. Ak potrebujete plošinu presunúť, najskôr z nej zlezte a potom ju premiestnite.
- Táto plošina nie je hračka, nepoužívajte ju v blízkosti detí. Nikdy nenechávajte plošinu bez dozoru.
- Nepokúšajte sa uvoľniť blokovací mechanizmus plošiny keď na nej stojíte.
- Vždy majte plošinu suchú, čistú a bez nečistôt. Vyčistite ju po každom použití.
- Skontrolujte všetky časti plošiny pred každým použitím. Plošinu nepoužívajte, ak zistíte, že niektorá z častí je poškodená alebo chýba.
- Nepokúšajte sa technicky upravovať túto plošinu. Akýkoľvek zásah do konštrukcie môže spôsobiť vážne poranenia. V tomto prípade záruka zaniká.
- Vždy buďte veľmi opatrní pri používaní plošiny na krycom povrchu ako je koberec alebo linoleum.

Slovenská verzia návodu je presným prekladom originálneho návodu výrobcu.

Fotografie použité v návode sú len ilustračné a nemusia sa presne zhodovať s výrobkom.

## Köszönjük, hogy megvásárolta termékünket.

Használat előtt kérjük olvassa el a használati útmutatót.

Ön által megvásárolt teherbíró, merev szerkezetű csúcsmodell eredetileg szakemberek számára lett kifejlesztve. A felhasznált, könnyű alumínium konstrukció miatt rendkívül könnyű, az egyedi tervezésnek köszönhetően pedig praktikus összecsuksukható és mérete a lehető legkisebbre csökkenthető. A felsorolt tulajdonságoknak nem csak a profik, de akár Ön is hasznát veheti a műhelyben, otthon, a kertben, vagy bárhol, ahol a létra adottságai nagy segítségére vannak.

A létra tárolási mérete nagyon kicsi, ami minden bizonnyal megoldást jelenthet a műhelyben, vagy az otthonukban helyhiánnyal küszködőknek, illetve azoknak, akik napi rendszerességgel használják a terméket, és ahol mindennapos problémát jelent a szállítás. Minden konstrukciós eleme az ergonomikus elvek szerint készült és segíti az egyszerű és könnyű használatot. Bízunk benne, hogy a termék tulajdonságaival megkönnyíti majd a munkát és Ön elégedett lesz a minőséggel is.

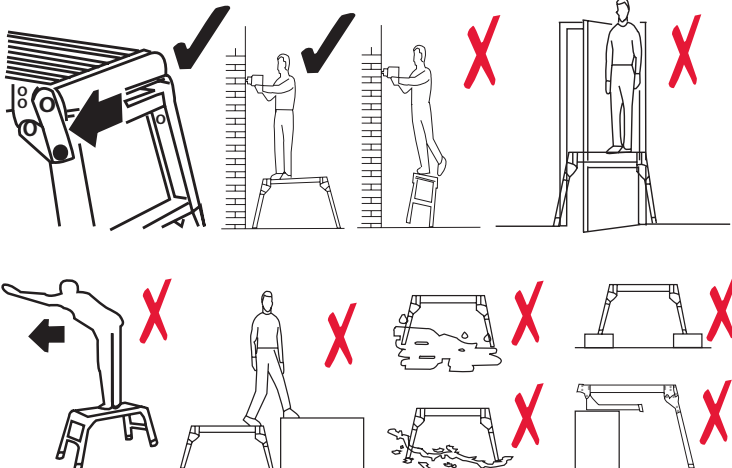
A létra használhatóságát a mindennapokban az elismert TÜV Rheinland nemzetközi vizsgálati laboratórium engedélyezte.

A biztonságos használat érdekében ajánljuk a használati utasítás áttanulmányozását az ezt követő oldalakon.

**FIGYELEM! A KOMOLY SÉRÜLÉS VAGY HALÁLESET ELKERÜLÉSE ÉRDEKÉBEN TANULMÁNYOZZA ÁT AZ ALÁBBI BIZTONSÁGI ELŐÍRÁSOKAT, ÉS HASZNÁLAT KÖZBEN VEGYEN FIGYELEMBE MINDEN A TERMÉKEN ELHELYEZETT FIGYELMEZTETŐ CÍMKÉT ÉS FIGYELMEZTETÉST. A HASZNÁLATI ÚTMUTATÓT ŐRIZZE MEG .**



- A maximális terhelettség 150 kg.
- Tartsa távol a gyerekektől.



## Fontos biztonsági előírások!

**Veszély!** A fém alkatrészek vezetik az áramot.

- Kerülje a létra bármely részének elektromos vezetékekkel vagy berendezésekkel való érintkezését.
- A maximális terhelhetőség 150 kg. A felhasználó és a munkaeszközök súlya együttesen nem haladhatja meg a 150 kg-ot.
- Mielőtt a létrára lépne, győződjön meg arról, hogy a zárszerkezet az egyes partíciókban rögzített pozícióban van.
- Soha ne próbálja megjavítani a hibás létrát. A szervizelést bízza képzett szakemberre.
- A létrát semmi esetben ne használja, ha az szélsőséges hőmérsékletnek (pl. a kandalló melege), vagy maró hatású anyagoknak (például savak vagy lúgok) volt kitéve.
- Legyen különösen óvatos, amikor kedvezőtlen időjárási körülmények között, pl. esőben, fagyban használja.
- Ne használja csúszós, csak sima, száraz és stabil felületen.
- Soha ne rakra csúszós talajra és ne rakjon alá támasztékokat.
- Soha ne használja a terméket alkohol vagy drog befolyása alatt. A felhasználónak megfelelő fizikai állapotban kell lennie.
- Soha ne helyezze a létrát nyitható ajtó elé.
- Legyen nagyon óvatos, ha az állványt húzza vagy tolja.
- Ha át szeretné helyezni, le kell szállnia a létráról. Semmiképp ne ugrájon, járjon vagy próbálja elmozdítani, amíg a létrán áll.
- A létra nem játékszer, nem gyerekek számára készült, soha ne hagyja felügyelet nélkül.
- Ne oldja ki a rögzítést, amíg az állványon áll.
- A platformot tartsa tisztán, szárazon. Tisztítsa meg minden használat után.
- Használat előtt ellenőrizze a termék összes részét. Ne használja, ha bármely rész sérült vagy hiányzik.
- Ne próbálja házilag módosítani a létrát. Az efféle beavatkozás súlyos sérülést okozhat. Ebben az esetben a garancia érvényét veszíti.
- Mindig legyen nagyon óvatos, ha az állvány valamilyen burkolt felületen, szőnyegen, vagy linóleumon van.

A magyar használati utasítás a gyártótól kapott verzió pontos fordítása.

A kézikönyvben használt fényképek csak illusztrációk, nem egyeznek meg pontosan a termékkel.

## Dziękujemy za zakup naszego produktu.

Przed przystąpieniem do użytkowania należy zapoznać się z treścią niniejszej instrukcji.

Zakupiony produkt będący topowym modelem, w zamyśle stworzonym dla potrzeb profesjonalistów, charakteryzuje się wystarczająco sztywną konstrukcją a w wyniku zastosowania lekkich aluminiowych materiałów konstrukcyjnych cechuje się niewielką wagą, jednocześnie zastosowanie unikalnych rozwiązań konstrukcyjnych zapewnia możliwość złożenia drabiny co sprawia, że złożony produkt nie zajmuje zbyt wiele miejsca. Te właściwości predestynują produkt nie tylko do użytkowania przez profesjonalistów, ale również znajdzie on zastosowanie w warsztatach, gospodarstwie domowym lub w ogrodzie, gdzie użytkownicy docenią jego wyjątkowe właściwości użytkowe. Szczególnie możliwość przechowywania drabiny w stanie złożonym docenią wszyscy, którzy w swoim warsztacie nie posiadają nadmiaru wolnego miejsca lub występuje konieczność przemieszczania się z drabiną na duże odległości i konieczne jest rozwiązanie problemu z przewozem drabiny przy użyciu samochodu lub innego środka transportu.

Wszystkie elementy konstrukcyjne, szczeble, zawiasy zabezpieczające są wykonane z zachowaniem zasad ergonomii i ułatwiają łatwą i intuicyjną obsługę. Jesteśmy przekonani, że wszystkie te właściwości ułatwią użytkowanie tego topowego produktu.

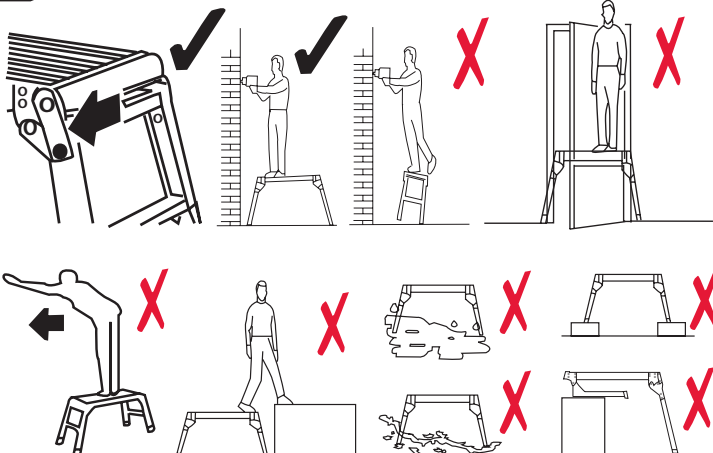
Platforma robocza (podest) został dopuszczony do użytkowania przez renomowaną międzynarodową jednostkę certyfikującą TÜV Rheinland.

W celu zapewnienia bezpiecznego korzystania z podestu zalecamy zapoznanie się z instrukcją obsługi, która zamieszczona jest dalej.

**OSTRZEŻENIE! W CELU ZAPOBIEŻENIA WYPADKOM PRZY PRACY NA PODEŚCIE NALEŻY ZAPOZNAĆ SIĘ PONIŻSZĄ INSTRUKCJĄ DOTYCZĄCĄ BEZPIECZEŃSTWA I RESPEKTOWAĆ NAKAZY ZAMIESZCZONE NA TABLICZKACH OSTRZEGAJĄCYCH ORAZ OSTRZEŻENIA ZAMIESZCZONE NA PRODUKCIE. NINIEJSZĄ INSTRUKCJĘ NALEŻY ZACHOWAĆ W CELU DALSZEGO WYKORZYSTANIA.**



- Maksymalne dopuszczalne obciążenie podestu 150 kg.
- Przechowywać poza zasięgiem dzieci.



## **Ważne informacje dotyczące bezpieczeństwa.**

**Ostrzeżenie!** Żelazo jest dobrym przewodnikiem prądu elektrycznego.

- Nie wolno dopuścić, aby podest lub któraś z jego części dotykała przewodów elektrycznych.
- Maksymalna dopuszczalna nośność podestu wynosi 150 kg. Waga użytkownika, narzędzi pracy i materiału nie może przekroczyć 150 kg.
- Przed wejściem na podest lub jego obciążeniem, należy zawsze upewnić się, czy wszystkie mechanizmy blokujące znajdują się w położeniu zablokowanym.
- Nigdy nie należy dokonywać naprawy uszkodzonego podestu we własnym zakresie. Naprawę powinna przeprowadzić osoba wykwalifikowana.
- Nie używać podestu, jeżeli uprzednio narażony był na działanie wysokiej temperatury (np. pożar) lub pozostawał w kontakcie z substancjami agresywnymi (np. kwasy itp.).
- Należy zachować szczególną ostrożność przy korzystaniu z podestu na silnym wietrze, deszczu lub przy występującym oblodzeniu.
- Zawsze należy ustawiać platformę roboczą (podest) na podłożu stabilnym i suchym.
- Nigdy nie należy ustawiać podestu na podłożu śliskim i nie próbować podwyższenia jego wysokości poprzez podkładanie innych przedmiotów.
- Nigdy nie korzystać z platformy roboczej będąc pod wpływem alkoholu lub substancji uzależniających.
- Nigdy nie należy ustawiać podestu przed drzwiami, które nie są bezpiecznie zablokowane.
- Zachować szczególną ostrożność przy przemieszczaniu platformy roboczej.
- Przebywając na platformie roboczej nie wolno skakać lub przesuwać platformy zajętej przez pracownika. Jeżeli konieczne jest przemieszczenie platformy roboczej, konieczne jest jej opuszczenie przez znajdującego się na niej pracownika i dopiero jej przesunięcie.
- Podest nie jest zabawką, nie należy korzystać z podestu w pobliżu dzieci. Nie pozostawiać podestu bez nadzoru.
- Nie próbować odblokowywać mechanizm blokujący, znajdując się na podeście.
- Podest zawsze powinien być suchy i czysty. Należy oczyścić go po każdorazowym użyciu. Przed każdorazowym przystąpieniem do użytkowania należy sprawdzić wszystkie elementy podestu. Nie używać podestu jeżeli któraś z jego części jest uszkodzona lub występuje jej brak.
- Nie próbować dokonywania modyfikacji technicznej podestu. Każda ingerencja w budowę podestu może skutkować wypadkiem. Także w tym przypadku następuje utrata gwarancji.
- Zawsze należy zachować szczególną ostrożność przy użytkowaniu podestu ustawionego na wykładzinie podłogowej, wykładzinie dywanowej lub linoleum.

Polska wersja językowa instrukcji jest dokładnym tłumaczeniem oryginalnej instrukcji producenta. Zdjęcia wykorzystane w tym podręczniku są jedynie ilustracją i nie może dokładnie dopasować produkt.

۲۱

