

Wskaźnik ciśnienia oleju C-360 C-355 C-330 C-4011 Ostrówek elektryczny 12V z podświetleniem_89597

Wskaźnik ciśnienia oleju C-360 C-355 C-330 C-4011 Ostrówek elektryczny 12V z podświetleniem

Wskaźnik ciśnienia oleju elektryczny 12V to kompletny zestaw do precyzyjnego monitorowania ciśnienia oleju w silnikach ciągników Ursus C-330 C-360 C-4011 Ostrówek. Zestaw ten, wykorzystując elektryczny nadajnik i wskaźnik z podświetleniem, gwarantuje pewne i bezawaryjne wskazania, eliminując ryzyko wycieków i przetarć, typowe dla tradycyjnych zestawów z przewodem olejowym prowadzonym do kabiny. Montaż jest nieinwazyjny i polega na wkręceniu redukcji w miejsce tradycyjnego czujnika w bloku silnika. Fabryczny czujnik zaniku ciśnienia pozostaje w pełni funkcjonalny, zapewniając podwójne zabezpieczenie silnika.

Czujnik ciśnienia oleju C-360 - Specyfikacja techniczna:

- Napięcie zasilania: 12V
- Typ: Elektryczny wskaźnik ciśnienia oleju silnika z podświetleniem
- Elementy zestawu: Wskaźnik (zegar) z podświetleniem, nadajnik elektryczny (czujnik), śruba drążona z wyjściem, niezbędne złączki
- Funkcja: Pomiar ciśnienia oleju silnika
- Dedykowany do: Ursus C-330 C-335 C-360, C-362, C-4011

Wskaźnik ciśnienia - Zalety produktu:

- Elektryczny system pomiarowy - brak przewodu olejowego w kabinie, co eliminuje ryzyko rozszczelnienia i wycieków.
- Pewne i bezawaryjne wskazania - wysoka dokładność pomiaru.
- Nieinwazyjny montaż - nie wymaga ingerencji w konstrukcję ciągnika.
- Zachowanie czujnika zaniku ciśnienia - podwójne zabezpieczenie silnika.
- Wskaźnik z podświetleniem - łatwy odczyt w każdych warunkach.

Elektryczny czujnik - Zastosowanie:

- Ciągniki Ursus: C-330 C-335 C-360, C-362, C-4011.
- Monitorowanie ciśnienia oleju w czasie rzeczywistym.
- Wymiana wadliwych lub przestarzałych wskaźników mechanicznych.
- Zapobieganie awariom silnika spowodowanym niskim ciśnieniem oleju.

Ważne informacje dotyczące montażu:

- Montaż polega na wkręceniu redukcji w miejsce tradycyjnego czujnika w bloku silnika.
- Przewody należy zarobić we własnym zakresie - niezbędne złączki znajdują się w zestawie.

Manometr ciśnienia oleju C-360 - FAQ

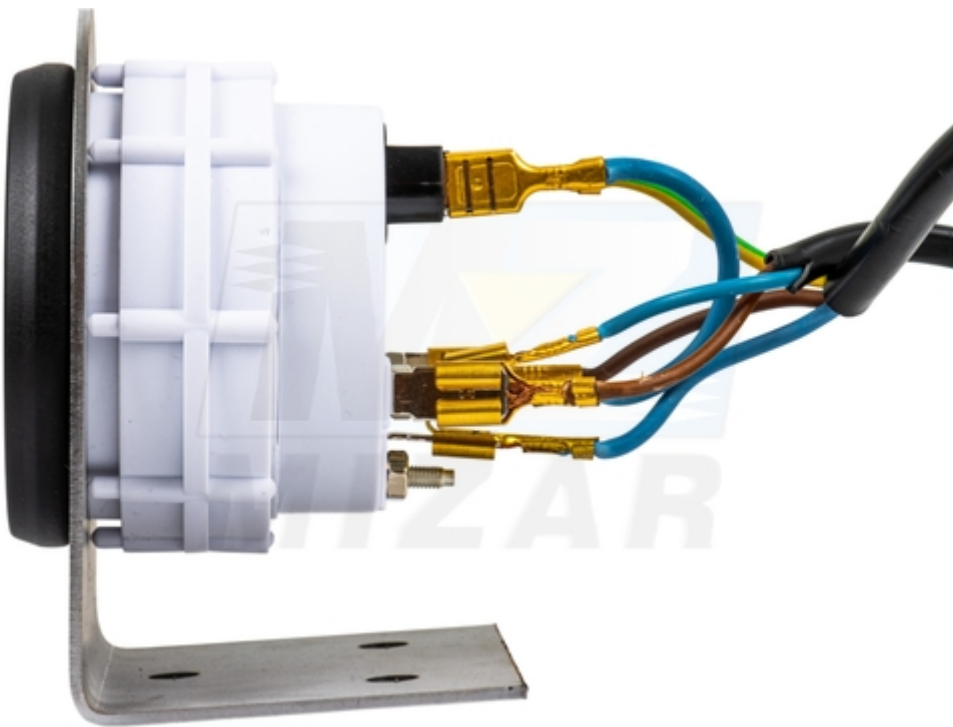
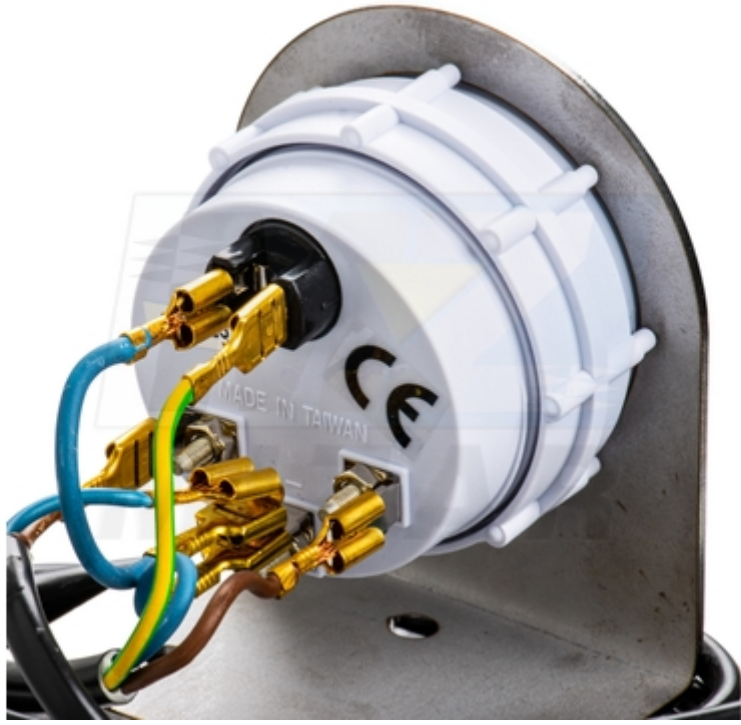
- Jaki jest typ pomiaru? Jest to elektryczny pomiar ciśnienia oleju z podświetleniem.
- Do jakich ciągników jest przeznaczony ten zestaw? Jest przeznaczony do Ursus C-330 C-335 C-360, C-362 i C-4011.
- Jak odbywa się montaż czujnika? Polega na wkręceniu redukcji w miejsce tradycyjnego czujnika w bloku silnika..
- Jaka jest główna zaleta nad tradycyjnymi zestawami? Eliminacja ryzyka przetarcia przewodu olejowego w kabinie i wycieków.
- Czy czujnik zaniku ciśnienia nadal działa? Tak, czujnik zaniku ciśnienia pozostaje w pełni funkcjonalny.

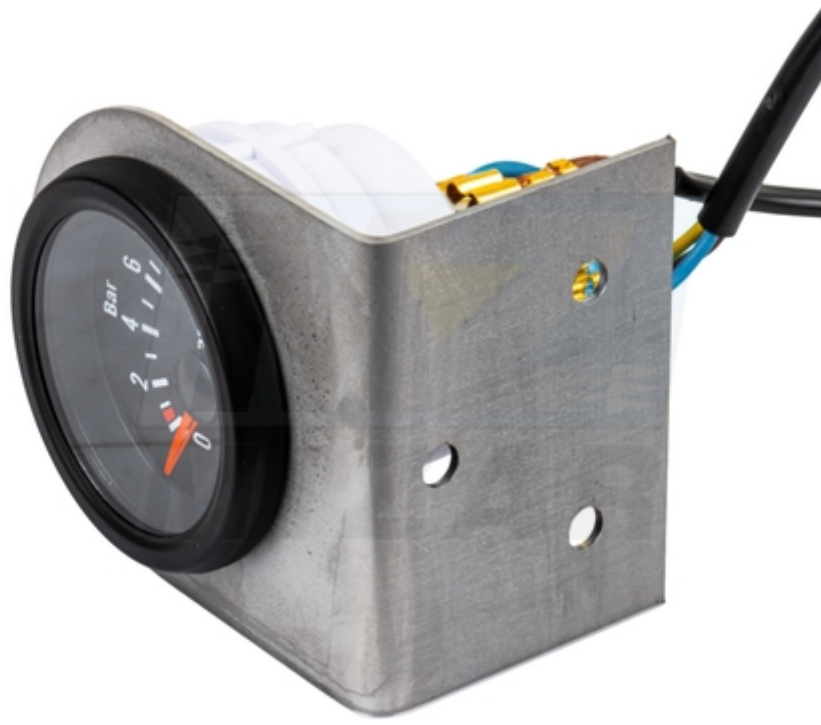
Zegar ciśnienia oleju C-360 zdjęcia:













Postaw na pewność i bezpieczeństwo - wybierz Wskaźnik ciśnienia oleju elektryczny 12V C-330 C-335 C-360 C-4011 z podświetleniem. Zadbaj o prawidłową ochronę silnika Twojej maszyny.