

Lampy Przednie LED 12V / 24V do JCB / Merlo / Manitou / Kramer - Homologowane_86913

Lampy Przednie LED 12V / 24V do JCB / Merlo / Manitou / Kramer - Homologowane

Lampy przednie LED do maszyn JCB, Merlo, Manitou i Kramer to rozwiązanie klasy premium, zaprojektowane z myślą o intensywnej pracy w najtrudniejszych warunkach. To nie są zwykłe lampy robocze - to **pełnoprawne reflektory drogowe LED** z podgrzewanym kloszem, homologacją i aż czterema funkcjami świecenia, stworzone dla maszyn, które muszą być widoczne i bezpieczne o każdej porze dnia i nocy.



Model **L3437** wyróżnia się zastosowaniem **48 wysokowydajnych diod LED**, które zapewniają bardzo dobrą widoczność pojazdu na drodze oraz w terenie. Dzięki temu operator zyskuje nie tylko komfort pracy, ale przede wszystkim bezpieczeństwo - zarówno swoje, jak i innych uczestników ruchu.



Jednym z kluczowych atutów tej lampy jest **podgrzewany klosz szklany**, który zapobiega parowaniu, osadzeniu się lodu oraz śniegu. To rozwiązanie doceni każdy użytkownik maszyn pracujących zimą, w deszczu lub przy dużej wilgotności.

4 funkcje świecenia - jedna lampa, wiele zastosowań

Reflektor LED L3437 łączy w sobie:

- światło drogowe
- światło mijania
- światło pozycyjne
- kierunkowskaz



Dzięki temu jedna lampa spełnia funkcję kilku elementów oświetlenia, co znacząco upraszcza instalację i podnosi estetykę maszyny. To rozwiązanie stosowane w nowoczesnych maszynach klasy przemysłowej i drogowej.

Homologacja i bezpieczeństwo na drodze

Lampy posiadają komplet wymaganych homologacji drogowych, co oznacza, że **mogą być legalnie używane w ruchu drogowym**. To kluczowe przy maszynach poruszających się po drogach publicznych.

- **Homologacje:** R10, R148, R149
- **Klasa szczelności:** IP67



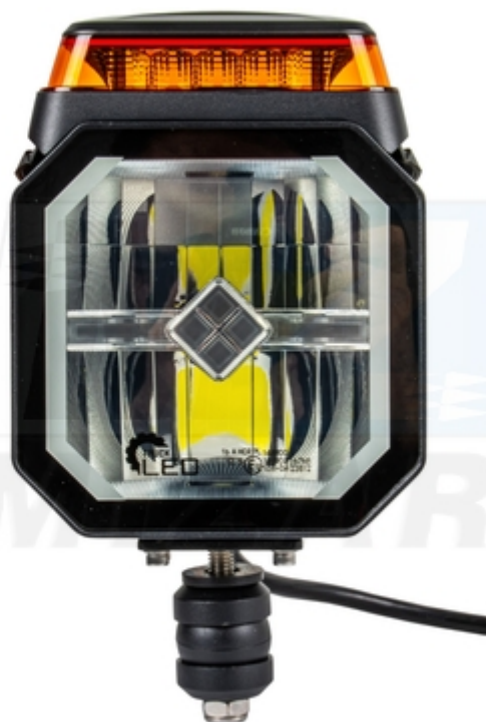
Dane techniczne

- **Napięcie:** 12V / 24V
- **Moc:** 17 / 34 / 15 / 5 W
- **Strumień świetlny:** 1200 / 2200 lm
- **Ilość diod:** 48 LED
- **Materiał klosza:** szkło (podgrzewane)
- **Materiał obudowy:** aluminium
- **Mocowanie:** śruba
- **Długość przewodu:** 400 mm
- **Wymiary:** 195,1 × 188 × 85,7 mm
- **Waga:** 1,78 kg



Dlaczego to produkt z najwyższej półki?

- podgrzewany klosz - niezawodność zimą i w deszczu
- pełna homologacja drogowa
- 4 funkcje w jednej lampie
- solidna obudowa aluminiowa
- wysoka szczelność IP67
- przeznaczenie do maszyn klasy profesjonalnej



To nie są „jakieś” lampy przednie LED - to sprzęt dla profesjonalistów

Jeśli szukasz taniego zamiennika, który po jednym sezonie zaparuje, straci jasność albo zacznie sprawiać problemy z homologacją - **to nie jest produkt dla Ciebie.**

Te **lampy przednie LED do JCB, Merlo, Manitou i Kramer** to rozwiązanie z najwyższej półki, stworzone dla maszyn, które pracują codziennie, w ruchu drogowym i w najtrudniejszych warunkach. **Podgrzewany klosz, komplet homologacji, solidna aluminiowa obudowa i 4 funkcje w jednej lampie** to standard, którego nie oferują tanie „chińskie” reflektory.

Kupujesz **konkret** - lampy, które:

- zapewniają realne bezpieczeństwo na drodze i w terenie
- działają niezawodnie zimą, w deszczu i przy dużej wilgotności
- są przystosowane do intensywnej, profesjonalnej eksploatacji
- spełniają normy wymagane dla maszyn poruszających się po drogach publicznych

To właśnie dlatego są to lampy **z segmentu premium**, wybierane przez operatorów, którzy nie mogą pozwolić sobie na przestoje, awarie ani kompromisy jakościowe.

Postaw na jakość, która pracuje razem z Twoją maszyną

Zainwestuj raz - pracuj bez problemów przez lata.

Wybierz sprawdzone, homologowane lampy LED, które realnie podnoszą bezpieczeństwo i komfort pracy, zamiast ryzykować tanimi zamiennikami.

→ **Dodaj do koszyka i wyposaż swoją maszynę w oświetlenie, na które naprawdę możesz liczyć.**



FAQ - Najczęściej zadawane pytania

Czy lampy można stosować na drogach publicznych?

Tak, lampy posiadają wymagane homologacje drogowe R148 i R149.

Czy podgrzewany klosz działa automatycznie?

Tak, system podgrzewania klosza zapobiega osadzaniu się wilgoci, lodu i śniegu podczas pracy.

Do jakich maszyn pasują lampy?

Lampy przeznaczone są do maszyn JCB, Merlo, Manitou, Kramer oraz innych pojazdów z instalacją 12V lub 24V.

Zdjęcia produktu





