



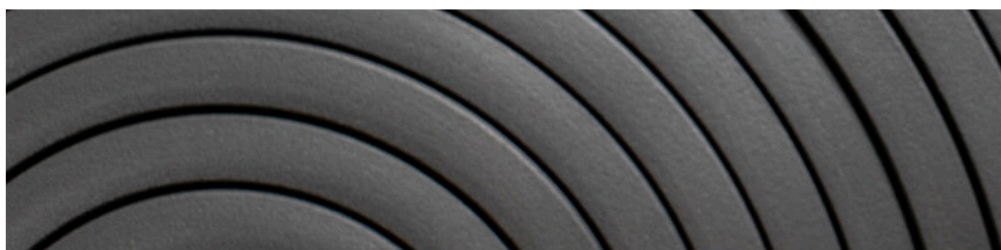
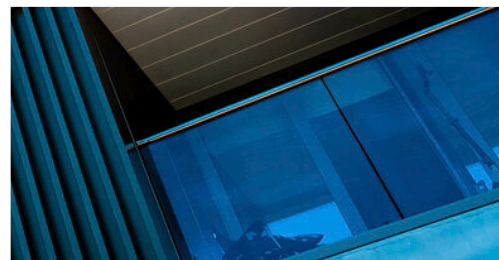
INSTALL IT. TRUST IT.

ArmaFlex ACE Plus

Elastyczna izolacja o podwyższonej odporności
ogniowej oparta na technologii ArmaFlex

- // Niezawodna ochrona przed kondensacją
- // Skuteczna redukcja strat energii
- // Optymalna gama produktów do zastosowań w większości popularnych rozmiarów rur i kanałów
- // Zwiększone bezpieczeństwo systemu po montażu przy użyciu uchwytów ArmaFix i klejów ArmaFlex
- // Euroklasa B(L)-s2, d0 dla wszystkich rozmiarów otulin
- // Euroklasa B-s3, d0 dla mat we wszystkich grubościach

www.armacell.com



 **armacell**[®]
ArmaFlex[®]

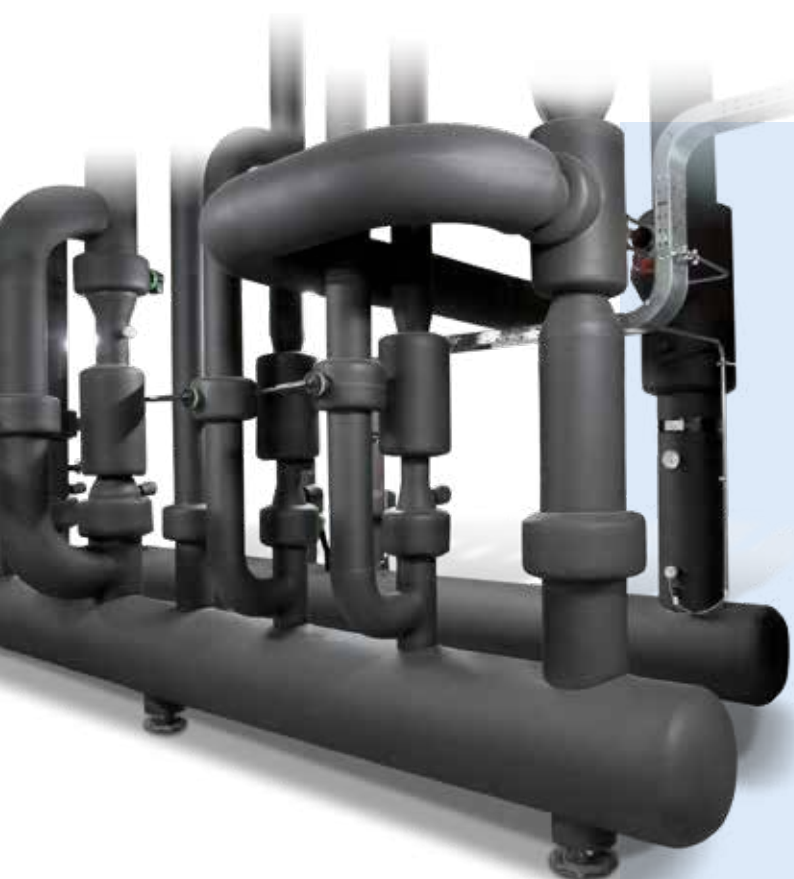
INSTALL IT. TRUST IT.

ArmaFlex ACE Plus

ArmaFlex ACE Plus to materiał izolacyjny opracowany na bazie pianki elastomerowej o zamkniętych komórkach. Dzięki wysokiemu współczynnikowi odporności na dyfuzję pary wodnej stanowi doskonałą barierę przed kondensacją pary wodnej. Ponadto skutecznie zmniejsza straty energii z instalacji i armatury ze względu na bardzo niską przewodność cieplną.

Podwyższona klasyfikacja ogniowa była głównym priorytetem podczas opracowywania produktu, który nasz zespół ekspertów z powodzeniem spełnił. Materiał nie bierze udziału w rozprzestrzenianiu się ognia. Jest również niekapiący i samogasnący. Wszystko to daje ArmaFlex ACE Plus klasę reakcji na ogień B₁-s2,d0 (dla rur) i B-s3,d0 (role i taśmy) zgodnie z europejską normą EN 13501-1.

Dzięki tej wszechstronności ten innowacyjny produkt może być stosowany w systemach klimatyzacji, urządzeniach chłodniczych lub kanałach wentylacyjnych. Co więcej, elastyczność materiału umożliwia jego łatwe cięcie i dopasowywanie do preferowanych kształtów.



Nasza nowa gama izolacji ArmaFlex ACE Plus obejmuje rury (Lap-Seal i Top-Seal) oraz role (standardowe i samoprzylepne). Można ich również używać wraz z naszymi akcesoriami, w tym taśmą samoprzylepną oraz dedykowane kleje ArmaFlex.



Uwagi techniczne

Następujące względy techniczne powinny być brane pod uwagę przy projektowaniu izolacji termicznej dla systemów HVAC, chłodniczych, technologicznych, przemysłowych i przewodów kanałowych:

// Oszczędność energii

Optymalna izolacja rur w systemach ogrzewania pomieszczeń, ciepłej wody użytkowej lub chłodzenia nadal stanowi potencjał dla dalszej redukcji zużycia energii i związanej z tym emisji gazów cieplarnianych.

// Przewodność cieplna i kontrola kondensacji

Przewodność cieplna (współczynnik λ), wyrażona w W/(m·K), jest właściwością zdolności materiału do przewodzenia ciepła, mierzona dla warstwy 1m³ materiału. Na przykład materiał o wysokiej przewodności cieplnej, taki jak miedź, ma współczynnik przewodności cieplnej na poziomie 386 W/mK, gdzie materiał o niskiej przewodności cieplnej, taki jak ArmaFlex ACE Plus ma współczynnik λ nie więcej niż 0,035 W/mK w temperaturze 0 °C. Tam, gdzie rurociągi i instalacje pracują przy temperaturze niższej od temperatury otoczenia para wodna wykrapla się na powierzchni. Jeśli izolacja stanie się wilgotna, traci właściwości termiczne, co prowadzi do obniżenia temperatury powierzchni, kondensacji i korozji. Produkty ArmaFlex z zamkniętą strukturą komórkową stanowią integralną barierę przeciw dyfuzji pary wodnej a ich wartość współczynnika $\mu > 10,000$. (maksymalna grubość 25mm).

// Oznakowanie CE

Oznakowanie CE stało się obowiązkowym wymogiem dla wyrobów budowlanych do izolacji termicznej objętych przez europejską normę zharmonizowaną (hEN) od lipca 2013 roku. Normy zharmonizowane określają wymagane właściwości i obowiązkowe parametry, w tym zachowanie się w warunkach pożaru (Euroklasy), wymiary i tolerancje, przewodność cieplną, stabilność wymiarową i właściwości wytrzymałościowe. Po przetestowaniu produktu w celu spełnienia wymaganych właściwości, na etykiecie produktu drukowany jest kod oznaczenia, który pokazuje określone właściwości użytkowe wymagane przez hEN. Producent musi stale utrzymywać właściwości użytkowe swoich produktów na deklarowanym poziomie i potwierdzać je ważnymi certyfikatami, np. B_{s2}, d0

Euroklasa	Reakcja na ogień
A1	Niepalny
A2	Ograniczona palność bez rozgorzenia
B	Brak rozgorzenia
C	Rozgorzenie po 10 minutach
D	Rozgorzenie przed 10 minutami
E	Rozgorzenie przed 2 minutami
F	Nie określono wydajności

// Europejska klasyfikacja reakcji na ogień

Bezpieczeństwo pożarowe wyrobów i elementów budowlanych na terenie UE określone jest przez Euroklasy zgodnie z normą EN-13501-1. Zunifikowany system klasyfikacji bazuje na zachowaniach produktów w różnych warunkach ogniowych: działaniu małego płomienia, ekspozycja na w pełni rozwinięty pożar i pożar na poziomach pośrednich. Główne właściwości wpływające na Euroklasę dla specyficznego produktu określają czy i jak szybko produkt przyczynia się do rozwoju pożaru.



// Lokalne regulacje dla ochrony przeciwpożarowej

Decyzje dotyczące klasyfikacji odporności ogniowej elementów budowlanych stosowanych w różnych częściach budynku podejmowane są na poziomie lokalnym (przez organy administracji państwowej). Przepisy dotyczące wymaganej reakcji na ogień - Euroklasy produktów zainstalowanych w różnych miejscach budynku są również publikowane lokalnie.

PARAMETRY TECHNICZNE - ARMAFLEX ACE PLUS

Krótki opis	Wysoce elastyczny, zamkniętokomórkowy materiał izolacyjny z wysoką odpornością na dyfuzję pary wodnej i niską przewodnością cieplną.
Rodzaj materiału	Pianka elastomerowa na bazie kauczuku syntetycznego. Fabrycznie wykonana elastyczna pianka elastomerowa (FEF), zgodna z normą EN 14304.
Kolor produktu	Kolor czarny
Zastosowanie	Izolacja/ochrona rur, kanałów wentylacyjnych, zbiorników (włączając kształtki, kotłownie itd.) w klimatyzacji, chłodnictwie, urządzeniach technologicznych, stosowana w celu zapobiegania kondensacji i oszczędności energii, również jako izolacja rur w technice grzewczej i sanitarnej.
Montaż	Wskazówki znajdują się w instrukcji stosowania ArmaFlex. W celu uzyskania dodatkowych informacji prosimy o kontakt z naszym Centrum Obsługi Klienta.
Uwagi	Deklaracja Właściwości Użytkowych, zgodnie z artykułem 7(3) Rozporządzenia (EU) nr 305/2011 dostępna na stronie internetowej www.armacell.com/DoP

Własność	Wartość/Ocena			Standard/Metoda badania
Zakres temperatur				
Temperatura robocza	Min. °C ¹	Maks. °C		EN 14706, EN 14707, EN 14304
	-50	110		
	Uwagi	+85°C, w przypadku klejenia roli lub taśmy całą powierzchnią do obiektu +85°C dla taśm		
Przewodność cieplna				
Deklarowana przewodność cieplna	Øm	0°C	40°C	EN ISO 13787, EN 12667, EN ISO 8497
	λd [W/(m·K)]	0,035	0,040	
	Zakres	otuliny ≤ 25 mm, role, taśmy		
	Wzór	λ = [35 + 0,1 · Øm + 0,0008 · Øm ²]/1000		
Deklarowana przewodność cieplna	Øm	0°C	40°C	EN ISO 13787, EN 12667, EN ISO 8497
	λd [W/(m·K)]	0,036	0,041	
	Zakres	otuliny > 25 mm		
	Wzór	λ = [36 + 0,1 · Øm + 0,0008 · Øm ²]/1000		
Właściwości ogniowe i aprobaty				
Reakcja na ogień	otuliny: B(L)-s2, d0 role, taśmy: B-s3, d0			EN 13501-1, EN 13823, EN ISO 11925-2
Właściwości ogniowe				
Praktyczne zachowanie w przypadku pożaru	nierozprzestrzeniający ognia (NRO), samogasnący, nie kapie, nie rozprzestrzenia płomieni			
Odporność na dyfuzję pary wodnej				
Współczynnik oporu	role 6÷32 mm; otuliny 6÷25 mm, taśma: μ ≥ 10 000 role >32 mm; otuliny >25 mm: μ ≥ 7 000			EN 12086, EN 13469
Właściwości fizyczne				
Wymiary i tolerancje	zgodnie z EN 14304, tabela 1			EN 822, EN 823, EN 13467
Odporność na warunki atmosferyczne i promieniowanie UV				
Odporność na UV ²	wymagana ochrona przed promieniowaniem UV (patrz Biuletyn Techniczny TB 142)			
Zdrowie i środowisko				
Zawartość lotnych związków organicznych (LZO)	Spełnia wszystkie wymagania dotyczące lotnych związków organicznych (francuskie, włoskie, belgijskie, niemieckie AgBB, Blauer Engel i Eurofins Indoor Air Comfort GOLD).			ISO 16000 Część 3, 6 i 9

Własność	Wartość/Ocena	Standard/Metoda badania
Działanie przeciw drobnoustrojom	wysoka odporność na pleśń i bakterie zgodnie z ISO 846	
Ocena dla zielonych budynków	Spełnia wymagania zrównoważonego budownictwa dla LEED v4.1, BREEAM international, WELL v2 i DGNB.	
Cechy dodatkowe	materiał wolny od SCCP, MCCP	
Inne parametry techniczne		
Okres składowania	taśmy samoprzylepne, otuliny samoprzylepne, role samoprzylepne: 1 rok	
Przechowywanie	Może być przechowywany w suchym, czystym pomieszczeniu o wilgotności względnej powietrza (50% do 70%) i temperaturze otoczenia (0°C ÷ 35°C).	

¹ W przypadku temperatur poniżej -50 °C prosimy o kontakt z przedstawicielem handlowym w celu uzyskania odpowiedniej informacji technicznej.

² Jeśli ArmaFlex jest używany na zewnątrz lub w zastosowaniach pod wpływem promieniowania UV, powinien być zabezpieczony farbą ArmaFinish lub pokryciem takim jak ArmaClad Arma-Chek w ciągu 3 dni od instalacji.

NASI KLIENCI OCZEKUJĄ TEGO, CO NAJLEPSZE. STARAMY SIĘ SPROSTAĆ OCZEKIWIANIOM.

W Armacell chcemy stworzyć wyjątkowe doświadczenie klienta. Rozumiemy wyzwania dzisiejszej branży budowlanej i wspieramy klientów w pomyślnej realizacji projektów. Od planowania po dostawę, nasza usługa 360° wspiera Cię przez cały proces.



SERWIS I INFORMACJE TECHNICZNE DOSTĘPNE 24/7

W Armacell robimy wszystko, co w naszej mocy, aby zapewnić sprawny przebieg projektu. Dlatego informacje o usługach Armacell, z których korzystasz, są dostępne 24 godziny na dobę, 7 dni w tygodniu na stronie Armacell.com, a także w naszych narzędziach do planowania (BIM, dokumenty specyfikacji, ArmaWin, a także nasza polityka zrównoważonego budownictwa).

DEDYKOWANE KONTAKTY LOKALNE

Dążymy do stworzenia otwartych kanałów komunikacji z naszymi klientami. Od szkoleń na miejscu i webinarów prowadzonych przez naszych ekspertów technicznych, doradzających w zakresie planowania projektów i instrukcji bezpieczeństwa, po naszą lokalną dedykowaną sprzedaż i obsługę klienta, lokalny zespół Armacell współpracuje z Tobą, aby wspólnie osiągnąć więcej.

CYFROWY PRZEPIY W INFORMACJI

Od zamówienia do dostawy zapewniamy również cyfrowe przepływy informacji, takie jak EDI i inne dobrze znane formaty danych, które są szeroko stosowane w sektorze budowlanym na całym świecie.



NASZE STANDARDOWE USŁUGI LOGISTYCZNE OBEJMUJĄ

- // Wysyłkę towaru zgodnie z terminem potwierdzonym przez Dział Obsługi Klienta
- // Wysyłki cało pojazdowe (pełne palety -1 rodzaj produktu na palecie)
- // Kartony na paletach w standardzie są zabezpieczone folią stretch

WYCHODZIMY POZA STANDARDOWE USŁUGI I PROPONUJEMY RÓWNIEŻ USŁUGI DODATKOWE*

ZOPTYMALIZOWANE OPAKOWANIE

- Ochrona krawędzi palety lub kartonu
- Dodatkowa zabezpieczenie ładunku folią stretch

ETYKIETY

- Dodatkowa etykieta na palecie lub kartonie zgodnie z wytycznymi klienta

DODATKOWE USŁUGI DOSTAWY

- Dostawa z platformą podnoszącą dla częściowego lub całkowitego ładunku
- Ręczny wózek paletowy do rozładunku na placu budowy
- Przesyłki **PRIORITY do określonych kodów pocztowych na terenie Polski**
 - Dostawa do godziny 8:00
 - Dostawa do godziny 10:00
 - Dostawa do godziny 12:00
- Rezerwacja przedziału czasowego dostawy za pośrednictwem systemu EDP



Aby obniżyć koszty i ograniczyć wytwarzanie odpadów, proponujemy również usługę zwrotu palet, w ramach której palety mogą być oddawane w punktach odbioru Armacell.

*** Ceny katalogowe w niniejszym dokumencie są oparte na warunkach Incoterms Ex Works**

*** Proszę o kontakt z Działem Obsługi Klienta w celu zapoznania się z cennikiem usług dodatkowych.**

Wszystkie dane i informacje techniczne opierają się na wynikach osiągniętych w określonych warunkach, zgodnych z przywołanymi normami badawczymi. Chociaż Armacell dokłada wszelkich starań, aby dane i informacje techniczne były aktualne, to nie składa żadnych oświadczeń ani zapewnień, wyraźnych czy dorozumianych, odnośnie ich treści, poprawności oraz kompletności. Armacell nie ponosi również żadnej odpowiedzialności związanej z wykorzystaniem tych danych lub informacji technicznych przez jakiegokolwiek osoby. Armacell zastrzega sobie prawo do wycofania, modyfikacji lub zmiany niniejszego dokumentu w każdym momencie. Obowiązkiem klienta jest sprawdzenie, czy produkt nadaje się do zamierzonego zastosowania. Odpowiedzialność za fachowy i prawidłowy montaż oraz zgodność z odpowiednimi przepisami budowlanymi spoczywa na kliencie. Niniejszy dokument nie stanowi oferty sprzedaży ani zawarcia umowy w rozumieniu prawa. Nie jest również częścią takiej oferty.

Twoje zaufanie jest dla Armacell najważniejsze, dlatego chcemy poinformować Cię o przysługujących Ci prawach i ułatwić zapoznanie się z informacjami na temat zbieranych przez nas danych oraz celach, do których je wykorzystujemy. Jeżeli chcesz zdobyć informacje na temat przetwarzania przez nas Twoich danych, zapoznaj się z naszą Polityką Ochrony Danych.

© Armacell, 2026. Wszelkie prawa zastrzeżone. Znaki towarowe, po których następuje ® lub TM są znakami towarowymi Armacell Group.

ArmaFlex | ArmaFlex ACE Plus | TDS | 122025 | pl-PL

O ARMACELL

Jako wynalazca elastycznej pianki do izolacji sprzętu i wiodący dostawca pianek technicznych, Armacell opracowuje innowacyjne i bezpieczne rozwiązania w zakresie izolacji termicznej i mechanicznej, które tworzą trwałą wartość dla swoich klientów. Produkty Armacell znacząco przyczyniają się do zwiększenia efektywności energetycznej na całym świecie. Zatrudniając ponad 3100 pracowników i posiadając 26 zakładów produkcyjnych w 20 krajach, Armacell prowadzi dwie główne działalności: Advanced Insulation i Engineered Foams. Armacell koncentruje się na materiałach izolacyjnych do urządzeń technicznych, wysokowydajnych piankach do zastosowań akustycznych i lekkich, produktach PET z recyklingu, technologii aerożelu nowej generacji i pasywnych systemach ochrony przeciwpożarowej.



W celu uzyskania dodatkowych informacji, wejdź na:
www.armacell.com