



GPH-1BLZ/M.PO/PO

Gniazdo hermetyczne pojedyncze z/u bez ramki,
popiel mat 16A

DANE PODSTAWOWE

Seria	BELLA
Nazwa produktu/Rodzaj	gniazdo hermetyczne pojedyncze z/u
Kolor	popiel mat
Typ produktu	moduł
Prąd znamionowy	16 A
Napięcie znamionowe	250 V
Rodzaj podłączenia/ Typ zacisku	zaciski śrubowe/ gwintowe
Stopień ochrony IP	IP44
Zakres częstotliwości	50-50 Hz
Liczba jednostek	1

UWAGA !

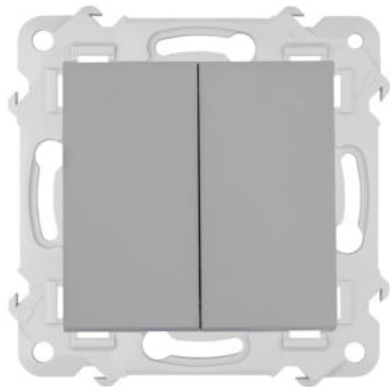
Zastosowanie hermetycznego gniazda IP44 z ramką zewnętrzną i odpowiednimi uszczelkami przy równym osadzeniu korpusu w puszcze zapewnia niezawodną wytrzymałość oraz skuteczną ochronę przed wilgocią. Deklarowany stopień ochrony dotyczy frontowej strony produktu i jest obowiązujący jedynie w przypadku pełnego montażu gniazda z ramką oraz prawidłowego umieszczenia zastosowanych uszczeltek.

DANE SZCZEGÓŁOWE

Nadruk/Piktogram	brak
Rodzaj materiału	tworzywo sztuczne, metal
Wykończenie powierzchni	matowe
Sposób montażu	montaż podtynkowy
Sposób mocowania	pazurkowy/śrubowy
Wysokość produktu	85 mm
Szerokość produktu	85 mm
Głębokość produktu	45 mm
Głębokość wbudowania	30 mm
Metoda eksploatacji/Sposób działania	wtykowe
Model	z uziemieniem
Pokrywa gniazda	niekompletna obudowa
Kłapka uchylna	tak

DANE LOGISTYCZNE

Ilość w opakowaniu zbiorczym	10
Jednostka miary	szt.
EAN opakowanie jednostkowe	5907559890678
Typ opak. jedn.	folia flow-pack
Wys. opak. jedn.	160
Szer. opak. jedn.	45
Dł. opak. jedn.	110
Masa brutto jednostki sprzedaży	69 g
EAN13 opak.	5907559890678
Typ opak. zbiorczego	pudełko zamykane
Wys. opak. zbiorczego	105
Szer. opak. zbiorczego	165
Dł. opak. zbiorczego	250



ŁP-2BL/M.PO

Łącznik podwójny (świecznikowy) bez ramki
10AX 250V, popiel mat

DANE PODSTAWOWE

Seria	BELLA
Nazwa produktu/Rodzaj	łącznik podwójny (świecznikowy)
Kolor	popiel mat
Typ produktu	moduł
Prąd znamionowy świetłówkowy	10 AX
Napięcie znamionowe	250 V
Rodzaj podłączenia/ Typ zacisku	szybkolączca/ bezwintowe
Stopień ochrony IP	IP20

DANE SZCZEGÓŁOWE

Nadruk/Piktogram	brak
Rodzaj materiału	tworzywo sztuczne, metal
Wykończenie powierzchni	matowe
Sposób montażu	montaż podtynkowy
Sposób mocowania	pazurkowy/śrubowy
Wysokość produktu	85 mm
Szerokość produktu	85 mm
Głębokość produktu	34 mm
Głębokość wbudowania	22 mm
Metoda eksploatacji/Sposób działania	klawisz kotyiskowy
Ilość klawiszy/ dźwigni	2
Układ połączeń	bistabilny

DANE LOGISTYCZNE

Ilość w opakowaniu zbiorczym	10
Jednostka miary	szt.
EAN opakowanie jednostkowe	5907559890876
Typ opak. jedn.	folia flow-pack
Wys. opak. jedn.	160
Szer. opak. jedn.	45
Dł. opak. jedn.	110
Masa brutto jednostki sprzedaży	45 g
EAN13 opak.	5907559890876
Typ opak. zbiorczego	pudełko zamykane
Wys. opak. zbiorczego	105
Szer. opak. zbiorczego	165
Dł. opak. zbiorczego	250



R-3BL.PO

Ramka potrójna, popiel mat

DANE PODSTAWOWE

Seria	BELLA
Nazwa produktu/Rodzaj	ramka potrójna
Kolor	popiel mat
Stopień ochrony IP	IP20
Liczba modułów	3

DANE SZCZEGÓŁOWE

Rodzaj materiału	tworzywo sztuczne
Wykończenie powierzchni	matowe
Sposób montażu	montaż podtynkowy
Kierunek montażu	poziomy i pionowy
Wysokość produktu	85 mm
Szerokość produktu	227 mm
Głębokość produktu	8 mm

DANE LOGISTYCZNE

Ilość w opakowaniu zbiorczym	10
Jednostka miary	szt.
EAN opakowanie jednostkowe	5907559891088
Typ opak. jedn.	folia flow-pack
Wys. opak. jedn.	325
Szer. opak. jedn.	15
Dł. opak. jedn.	116
Masa brutto jednostki sprzedaży	35,15 g
EAN13 opak.	5907559891088
Typ opak. zbiorczego	pudełko zamykane
Wys. opak. zbiorczego	100
Szer. opak. zbiorczego	130
Dł. opak. zbiorczego	440